

CH20M12 S PPP BL 2013

Weidmüller Interface GmbH & Co. KG
 Klingenbergstraße 26
 D-32758 Detmold
 Germany

www.weidmueller.com

Produktbild



Effizienz, Flexibilität und Design in Bestform - der Maßanzug von der Stange

Skalierbarkeit, individuelles Design und Kosteneffizienz - hohe Flexibilität ist, neben innovativer Funktionalität, ein wesentliches Kriterium bei der Wahl des Gehäusekonzeptes. Wählen Sie also maximale Performance bei geringstmöglichem Aufwand. Das modulare Elektronikgehäuse CH20M12 ist die "Kleine" unter den "Großen" Gehäuselösungen für kompakte Elektronikapplikationen.

Das gesamte System überzeugt - neben Skalierbarkeit, Flexibilität, einem hohen Sicherheitsniveau sowie innovativer Funktionalität in der Anwendung - durch applikations- und praxisgerechte Details:

- **Zeitsparende Installation** aufgrund von Features wie "Wire ready" oder dem universellen Multi-Tool-Schraubenkopf
- **Anwendergerechte Bedienung** durch klare und dauerhafte Markierung plus zusätzliche Beschriftbarkeit, integriertem Lösebügel oder transparentem Cover
- **Maximale Störsicherheit** durch ESD-sichere Konstruktion mit weit ineinander greifenden Modul-Fügekanten aus Hochleistungskunststoff
- **Hohe Betriebssicherheit** durch einzigartige AutoSet-Codierung sowie beidseitige Fingersicherheit bei Buchsen- und Stiftleiste

CH20M - der kompakte Name für das flexibelste System im Markt steht nicht nur für "Component Housing IP20 Modular".

CH20M steht für Effizienz und Innovation beim Design, bei der Fertigung und in der Anwendung.

Allgemeine Bestelldaten

Ausführung	Modular Gehäuse, OMNIMATE Housing - Serie CH20M lichtblau, Breite: 12.5 mm
Best.-Nr.	1294340000
Typ	CH20M12 S PPP BL 2013
GTIN (EAN)	4050118090376
VPE	14 Stück
Informationen zur Gesamtbaugruppe, siehe referenzierte Artikel	1104180000

CH20M12 S PPP BL 2013

Weidmüller Interface GmbH & Co. KG
 Klingenbergstraße 26
 D-32758 Detmold
 Germany

www.weidmueller.com

Technische Daten

Abmessungen und Gewichte

Tiefe	105,5 mm	Tiefe (inch)	4,154 inch
Höhe	22,8 mm	Höhe (inch)	0,898 inch
Breite	12,5 mm	Breite (inch)	0,492 inch
Nettogewicht	6,21 g		

Temperaturen

Einsatztemperaturbereich	-40 °C... 120 °C	Betriebstemperatur, min.	-40 °C
Betriebstemperatur, max.	120 °C	Feuchtigkeit	5...93 % rel. Feuchte, Tu = 40 °C, keine Betauung

Bauteileigenschaften

Anzahl Anschlussebenen	3	Anzahl Lüftungsöffnungen	0
Anzahl Steckplätze für Buchsenstecker	3	Aussparung als Vorbereitung für Funktionsschnittstelle integriert	Nein
Polzahl, max.	6		

Allgemeine Daten

Farbe	lichtblau	Farbtabelle (ähnlich)	RAL 5012
Schutzart	IP20 im verbauten Zustand	Vergießbarkeit	Nein

Werkstoffdaten

Brennbarkeitsklasse nach UL 94	V-0	Isolierstoff	PA 66 GF 30
Isolierstoffgruppe	I	Kriechstromfestigkeit (CTI)	600 ≤ CTI

Klassifikationen

ETIM 6.0	EC001031	ETIM 7.0	EC001031
ETIM 8.0	EC001031	ECLASS 9.0	27-18-27-90
ECLASS 9.1	27-18-27-90	ECLASS 10.0	27-18-27-92
ECLASS 11.0	27-18-27-92	ECLASS 12.0	27-18-27-92

Zulassungen

ROHS	Konform
------	---------

Downloads

Engineering-Daten	CAD data – STEP
Kataloge	Catalogues in PDF-format
Broschüren	FL ANALO.SIGN.CONV.EN MB DEVICE MANUF.EN FL MACHINE SAFETY EN FL 72H SAMPLE SER EN PO OMNIMATE EN

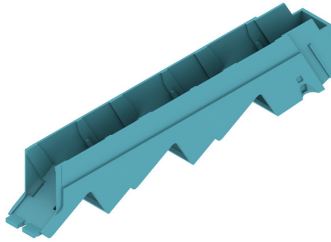
CH20M12 S PPP BL 2013

Weidmüller Interface GmbH & Co. KG
Klingenbergstraße 26
D-32758 Detmold
Germany

www.weidmueller.com

Zeichnungen

Produktbild



Produktbild



Maßzeichnung

