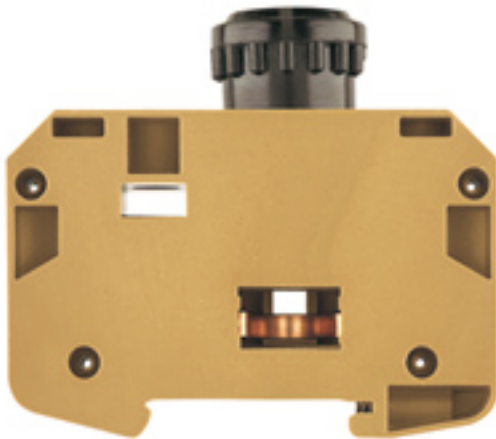


SAKS 2/35**Weidmüller Interface GmbH & Co. KG**

Klingenbergstraße 26

D-32758 Detmold

Germany

www.weidmueller.com**Produktbild**

Bei einigen Anwendungen ist es von Vorteil, den Durchführungsanschluss mit einer separaten Sicherung zu schützen. Sicherungsreihenklemmen bestehen aus einem Reihenklemmenunterteil mit Sicherungseinsatzträger. Die Sicherungen variieren von schwenkbaren Sicherungshebeln über steckbare Sicherungshalter, schraubbare Verschlüsse bis zu Flachstecksicherungen.

Allgemeine Bestelldaten

Ausführung	SAK-Reihe, Sicherungs-Reihenklemme, Bemessungsquerschnitt: 10 mm ² , Schraubanschluss, mittelgelb, Direktmontage
Best.-Nr.	1368720000
Typ	SAKS 2/35
GTIN (EAN)	4008190047818
VPE	20 Stück

Erstellungs-Datum 19. Februar 2023 16:34:14 MEZ

Katalogstand 03.02.2023 / Technische Änderungen vorbehalten

SAKS 2/35

Weidmüller Interface GmbH & Co. KG

Klingenbergstraße 26

D-32758 Detmold

Germany

www.weidmueller.com

Technische Daten

Abmessungen und Gewichte

Tiefe	73,5 mm	Tiefe (inch)	2,894 inch
Tiefe inklusive Tragschiene	75 mm	Höhe	80 mm
Höhe (inch)	3,15 inch	Breite	27,6 mm
Breite (inch)	1,087 inch	Nettogewicht	110,85 g

Temperaturen

Lagertemperatur	-25 °C...55 °C	Dauergebrauchstemperatur, min.	-60 °C
Dauergebrauchstemperatur, max.	130 °C		

Allgemeines

Einbauhinweis	Direktmontage	Leiteranschlussquerschnitt AWG, max.	AWG 8
Leiteranschlussquerschnitt AWG, min.	AWG 22	Normen	IEC 60947-7-3
Tragschiene	TS 35		

Anzeigeelement

Betriebsspannung für die Anzeige, max.	500 V	Spannungsart für die Anzeige	AC/DC
--	-------	------------------------------	-------

Bemessungsdaten

Bemessungsquerschnitt	10 mm ²	Bemessungsspannung	500 V
Nennstrom	10 A	Strom bei max. Leiter	10 A
Normen	IEC 60947-7-3	Durchgangswiderstand gemäß IEC 60947-7-x	0,56 mΩ
Bemessungsstoßspannung	6 kV	Verlustleistung gemäß IEC 60947-7-x	1,82 W
Verschmutzungsgrad	3		

Bemessungsdaten nach CSA

Leiterquerschnitt max (CSA)	8 AWG	Leiterquerschnitt min (CSA)	22 AWG
Spannung Gr B (CSA)	600 V	Spannung Gr C (CSA)	600 V
Spannung Gr D (CSA)	600 V	Strom Gr B (CSA)	25 A
Strom Gr C (CSA)	25 A	Strom Gr D (CSA)	5 A
Zertifikat-Nr. (CSA)	12400-194		

Klemmbare Leiter (Bemessungsanschluss)

Abisolierlänge	12 mm	Anschlussart	Schraubanschluss
Anschlussrichtung	seitlich	Anzahl Anschlüsse	2
Anzugsdrehmoment, max.	2,4 Nm	Anzugsdrehmoment, min.	1,2 Nm
Drehmomentstufe mit Elektroschrauber Typ DMS	4	Klemmbereich, max.	16 mm ²
Klemmbereich, min.	0,33 mm ²	Klemmschraube	M 4
Klingenmaß	1,0 x 5,5 mm	Lehrdorn nach 60 947-1	B6
Leiteranschlussquerschnitt AWG, max.	AWG 8	Leiteranschlussquerschnitt AWG, min.	AWG 22
Leiteranschlussquerschnitt, eindrätig, max.	16 mm ²	Leiteranschlussquerschnitt, eindrätig, min.	0,5 mm ²
Leiteranschlussquerschnitt, feindrätig mit AEH DIN 46228/1, max.	10 mm ²	Leiteranschlussquerschnitt, feindrätig mit AEH DIN 46228/1, min.	0,5 mm ²
Leiteranschlussquerschnitt, feindrätig, max.	10 mm ²	Leiteranschlussquerschnitt, feindrätig, min.	0,5 mm ²
Leiteranschlussquerschnitt, mehrdrätig, max.	10 mm ²	Leiteranschlussquerschnitt, mehrdrätig, min.	0,5 mm ²

Erstellungs-Datum 19. Februar 2023 16:34:14 MEZ

SAKS 2/35

Weidmüller Interface GmbH & Co. KG

Klingenbergstraße 26

D-32758 Detmold

Germany

www.weidmueller.com

Technische Daten

Klemmbare Leiter (Weiterer Anschluss)

Leiteranschlussquerschnitt, feindrähtig
mit Aderendhülse DIN 46228/1,
weiterer Anschluss, max. 10 mm²

Sicherungsklemmen

Anzeige	ohne LED	Betriebsspannung, max.	500 V
Sicherungseinsatz	E16	Sicherungshalter (Einsatzträger)	schraubbar
Spannungsart für die Anzeige	AC/DC		

Systemkennwerte

Ausführung	Schraubanschluss, Sicherungselement, für schraubbare Querverbindung, einseitig offen	Abschlussplatte erforderlich	Nein
Anzahl der Potentiale	1	Anzahl der Etagen	1
Anzahl der Klemmstellen je Etage	2	Anzahl der Potentiale pro Etage	1
Etagen intern gebrückt	Nein	PE-Anschluss	Nein
Tragschiene	TS 35	N-Funktion	Nein
PE-Funktion	Nein	PEN-Funktion	Nein

Werkstoffdaten

Werkstoff	KrG	Farbe	mittelgelb
Brennbarkeitsklasse nach UL 94	V-0, 5VA		

weitere technische Daten

Anzahl gleicher Klemmen	1	Einbauhinweis	Direktmontage
Montageart	gerastet	Offene Seiten	geschlossen
explosionsgeprüfte Ausführung	Nein		

Klassifikationen

ETIM 6.0	EC000899	ETIM 7.0	EC000899
ETIM 8.0	EC000899	ECLASS 9.0	27-14-11-16
ECLASS 9.1	27-14-11-16	ECLASS 10.0	27-14-11-16
ECLASS 11.0	27-14-11-16	ECLASS 12.0	27-14-11-16

Wichtiger Hinweis

Produkthinweis Die Spannung ist abhängig vom gewählten Sicherungselement oder der gewählten Leuchtanzeige

Zulassungen

Zulassungen



ROHS

Konform

Erstellungs-Datum 19. Februar 2023 16:34:14 MEZ

Katalogstand 03.02.2023 / Technische Änderungen vorbehalten

Technische Daten

Downloads

Zulassung / Zertifikat / Konformitätsdokument	EAC certificate DNVGL certificate Declaration of Conformity CE Declaration of Conformity all terminals UKCA declaration of conformity
Engineering-Daten	CAD data – STEP
Engineering-Daten	WSCAD, Zuken E3.S
Anwenderdokumentation	StorageConditionsTerminalBlocks
Kataloge	Catalogues in PDF-format