

## BLC 5.08/09/180R OR BX

**Weidmüller Interface GmbH & Co. KG**

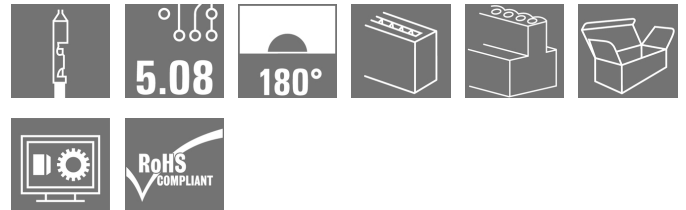
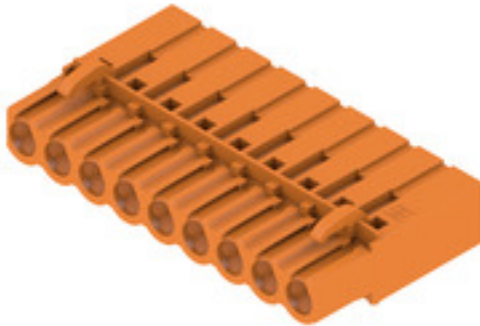
Klingenbergstraße 26

D-32758 Detmold

Germany

www.weidmueller.com

### Produktbild



Buchsenstecker für Leiteranschluss in Crimp-Anschlussstechnik. Die Buchsenstecker bieten Platz für Beschriftungen und können kodiert werden.

### Allgemeine Bestelldaten

|                    |  |
|--------------------|--|
| Ausführung         | Leiterplattensteckverbinder, Buchsenstecker, 5.08 mm, Polzahl: 9, 180°, Crimpanschluss, Klemmbereich, max. : 2.5 mm <sup>2</sup> , Box |
| Best.-Nr.          | <a href="#">1610560000</a>   |
| Typ                | BLC 5.08/09/180R OR BX   |
| GTIN (EAN)         | 4008190158606  |
| VPE                | 50 Stück   |
| Produkt-Kennzahlen | IEC: 400 V / 21 A<br>UL: 300 V / 10 A / AWG 26 - AWG 14  |
| Verpackung         | Box  |

Erstellungs-Datum 19. Februar 2023 17:13:35 MEZ

## BLC 5.08/09/180R OR BX

**Weidmüller Interface GmbH & Co. KG**

Klingenbergstraße 26

D-32758 Detmold

Germany

www.weidmueller.com

## Technische Daten

### Abmessungen und Gewichte

|              |          |               |            |
|--------------|----------|---------------|------------|
| Tiefe        | 24,5 mm  | Tiefe (inch)  | 0,965 inch |
| Höhe         | 10,1 mm  | Höhe (inch)   | 0,398 inch |
| Breite       | 45,72 mm | Breite (inch) | 1,8 inch   |
| Nettogewicht | 5,84 g   |               |            |

### Temperaturen

|                          |        |                          |        |
|--------------------------|--------|--------------------------|--------|
| Betriebstemperatur, min. | -50 °C | Betriebstemperatur, max. | 100 °C |
|--------------------------|--------|--------------------------|--------|

### Systemkennwerte

|                                      |                                    |                                    |                                  |
|--------------------------------------|------------------------------------|------------------------------------|----------------------------------|
| Produktfamilie                       | OMNIMATE Signal - Serie BL/SL 5.08 | Anschlussart                       | Feldanschluss                    |
| Leiteranschlussstechnik              | Crimpanschluss                     | Raster in mm (P)                   | 5,08 mm                          |
| Raster in Zoll (P)                   | 0,2 inch                           | Leiterabgangsrichtung              | 180°                             |
| Polzahl                              | 9                                  | L1 in mm                           | 40,64 mm                         |
| L1 in Zoll                           | 1,6 inch                           | Anzahl Reihen                      | 1                                |
| Polreihenzahl                        | 1                                  | Bemessungsquerschnitt              | 2,5 mm <sup>2</sup>              |
| Berührungsschutz nach DIN VDE 57 106 | fingersicher                       | Berührungsschutz nach DIN VDE 0470 | IP 20 gesteckt/ IP 10 ungesteckt |
| Schutzart                            | IP20                               | Durchgangswiderstand               | ≤5 mΩ                            |
| Kodierbar                            | Ja                                 | Abisolierlänge                     | 5 mm                             |
| Steckzyklen                          | 25                                 | Steckkraft/Pol, max.               | 8,5 N                            |
| Ziehkraft/Pol, max.                  | 6,5 N                              |                                    |                                  |

### Werkstoffdaten

|                                 |          |                                 |                           |
|---------------------------------|----------|---------------------------------|---------------------------|
| Isolierstoff                    | PBT GF   | Farbe                           | orange                    |
| Farbtabelle (ähnlich)           | RAL 2000 | Isolierstoffgruppe              | IIIa                      |
| Kriechstromfestigkeit (CTI)     | ≥ 200    | Brennbarkeitsklasse nach UL 94  | V-0                       |
| Kontaktmaterial                 | Cu-Leg   | Schichtaufbau - Steckkontakt    | 4...8 µm Sn feuerverzinkt |
| Lagertemperatur, min.           | -40 °C   | Lagertemperatur, max.           | 70 °C                     |
| Betriebstemperatur, min.        | -50 °C   | Betriebstemperatur, max.        | 100 °C                    |
| Temperaturbereich Montage, min. | -25 °C   | Temperaturbereich Montage, max. | 100 °C                    |

### Anschließbare Leiter

|                                      |                      |                                      |                     |
|--------------------------------------|----------------------|--------------------------------------|---------------------|
| Klemmbereich, min.                   | 0,22 mm <sup>2</sup> | Klemmbereich, max.                   | 2,5 mm <sup>2</sup> |
| Leiteranschlussquerschnitt AWG, min. | AWG 24               | Leiteranschlussquerschnitt AWG, max. | AWG 14              |
| feindrähtig, min. H05(07) V-K        | 0,5 mm <sup>2</sup>  | feindrähtig, max. H05(07) V-K        | 2,5 mm <sup>2</sup> |

Hinweistext  
Der Außendurchmesser des Kunststoffkragens sollte nicht größer als das Raster (P) sein., Die Länge der Aderenhülse ist in Abhängigkeit vom Produkt und von der jeweiligen Bemessungsspannung auszuwählen.

## BLC 5.08/09/180R OR BX

**Weidmüller Interface GmbH & Co. KG**  
 Klingenbergstraße 26  
 D-32758 Detmold  
 Germany


www.weidmueller.com

## Technische Daten


### Bemessungsdaten nach IEC

|   |                        |   |                  |
|---|------------------------|---|------------------|
| geprüft nach Norm   | IEC 60664-1, IEC 61984 | Bemessungsstrom, min. Polzahl (Tu=20°C)                             | 21 A             |
| Bemessungsstrom, max. Polzahl (Tu=20°C)                             | 14,5 A                 | Bemessungsstrom, min. Polzahl (Tu=40°C)                             | 18 A             |
| Bemessungsstrom, max. Polzahl (Tu=40°C)                             | 12,5 A                 | Bemessungsspannung bei Überspannungsk./Verschmutzungsgrad II/2      | 400 V            |
| Bemessungsspannung bei Überspannungsk./Verschmutzungsgrad III/2     | 320 V                  | Bemessungsspannung bei Überspannungsk./Verschmutzungsgrad III/3     | 250 V            |
| Bemessungsstoßspannung bei Überspannungsk./Verschmutzungsgrad II/2  | 4 kV                   | Bemessungsstoßspannung bei Überspannungsk./Verschmutzungsgrad III/2 | 4 kV             |
| Bemessungsstoßspannung bei Überspannungsk./Verschmutzungsgrad III/3 | 4 kV                   | Kurzzeitstromfestigkeit   | 3 x 1s mit 120 A |

### Nennenden nach CSA

|                                      |  |                                      |           |
|--------------------------------------|--|--------------------------------------|-----------|
| Institut (CSA)                       |  | Zertifikat-Nr. (CSA)                 | 12400-374 |
| Nennspannung (Use group B / CSA)     | 300 V  | Nennspannung (Use group D / CSA)     | 300 V     |
| Nennstrom (Use group B / CSA)        | 10 A   | Nennstrom (Use group D / CSA)        | 10 A      |
| Leiteranschlussquerschnitt AWG, min. | AWG 26   | Leiteranschlussquerschnitt AWG, max. | AWG 14    |
| Hinweis zu den Zulassungswerten      | Angaben sind Maximalwerte, Details siehe Zulassungszertifikat.                     |                                      |           |

### Nennenden nach UL 1059

|                                      |   |                                      |        |
|--------------------------------------|---|--------------------------------------|--------|
| Institut (UR)                        |  | Zertifikat-Nr. (UR)                  | E60693 |
| Nennspannung (Use group B / UL 1059) | 300 V   | Nennspannung (Use group D / UL 1059) | 300 V  |
| Nennstrom (Use group B / UL 1059)    | 10 A  | Nennstrom (Use group D / UL 1059)    | 10 A   |
| Leiteranschlussquerschnitt AWG, min. | AWG 26  | Leiteranschlussquerschnitt AWG, max. | AWG 14 |
| Hinweis zu den Zulassungswerten      | Angaben sind Maximalwerte, Details siehe Zulassungszertifikat.                      |                                      |        |

### Verpackungen

|            |        |           |        |
|------------|--------|-----------|--------|
| Verpackung | Box    | VPE Länge | 145 mm |
| VPE Breite | 113 mm | VPE Höhe  | 66 mm  |

### Typprüfungen

|                                       |           |  |
|---------------------------------------|-----------|--|
| Prüfung: Haltbarkeit der Markierungen | Norm      | Entwurf DIN VDE 0627 Abschnitt 6.2.2 / 09.91, DIN IEC 512 Teil 7 Abschnitt 5 / 05.94 |
|                                       | Prüfung   | Lebensdauer  |
|                                       | Bewertung | bestanden  |

Erstellungs-Datum 19. Februar 2023 17:13:35 MEZ

## BLC 5.08/09/180R OR BX

**Weidmüller Interface GmbH & Co. KG**  
 Klingenbergstraße 26  
 D-32758 Detmold  
 Germany

www.weidmueller.com

## Technische Daten

### Klassifikationen

|             |             |             |             |
|-------------|-------------|-------------|-------------|
| ETIM 6.0    | EC002638    | ETIM 7.0    | EC002638    |
| ETIM 8.0    | EC002638    | ECLASS 9.0  | 27-44-03-09 |
| ECLASS 9.1  | 27-44-03-09 | ECLASS 10.0 | 27-44-03-09 |
| ECLASS 11.0 | 27-46-02-02 | ECLASS 12.0 | 27-46-02-02 |

### Wichtiger Hinweis

|                 |   |
|-----------------|---|
| IPC-Konformität | Konformität: Die Produkte werden nach international anerkannten Standards und Normen entwickelt, gefertigt und ausgeliefert und entsprechen den zugesicherten Eigenschaften im Datenblatt bzw. erfüllen dekorative Eigenschaften in Anlehnung der IPC-A-610 „Class2“. Darüber hinaus gehende Ansprüche an die Produkte können auf Anfrage bewertet werden.  |
| Hinweise        | <ul style="list-style-type: none"> <li>• Weitere Varianten auf Anfrage</li> <li>• Bemessungsstrom bezogen auf Bemessungsquerschnitt und min. Polzahl</li> <li>• Bemessungsquerschnitt abhängig vom eingesetzten Crimpkontakt</li> <li>• Zeichnungsangabe P = Raster</li> <li>• Bemessungsdaten sind bezogen auf das jeweilige Bauteil. Luft- und Kriechstrecken zu anderen Bauteilen sind entsprechend der jeweils relevanten Anwendungsnormen zu gestalten.</li> <li>• Langzeitlagerung des Produkts mit einer durchschnittlichen Temperatur von 50 °C und einer durchschnittlichen Luftfeuchtigkeit von 70%, 36 Monate</li> </ul> |

### Zulassungen

Zulassungen



|                       |             |
|-----------------------|-------------|
| ROHS                  | Konform     |
| UL File Number Search | UL Webseite |
| Zertifikat-Nr. (UR)   | E60693      |

### Downloads

|   |  |
|---|--|
| Zulassung / Zertifikat / Konformitätsdokument | <a href="#">Declaration of the Manufacturer</a>  |
| Engineering-Daten                             | <a href="#">CAD data – STEP</a>  |
| Engineering-Daten                             | <a href="#">WSCAD</a>  |
| Kataloge                                      | <a href="#">Catalogues in PDF-format</a>   |
| Broschüren                                    | <a href="#">FL DRIVES EN</a><br><a href="#">MB DEVICE MANUF. EN</a><br><a href="#">FL DRIVES DE</a><br><a href="#">FL BUILDING SAFETY EN</a><br><a href="#">FL APPL LED LIGHTING EN</a><br><a href="#">FL INDUSTR.CONTROLS EN</a><br><a href="#">FL MACHINE SAFETY EN</a><br><a href="#">FL HEATING ELECTR EN</a><br><a href="#">FL APPL INVERTER EN</a><br><a href="#">FL_BASE_STATION_EN</a><br><a href="#">FL ELEVATOR EN</a><br><a href="#">FL POWER SUPPLY EN</a><br><a href="#">FL 72H SAMPLE SER EN</a><br><a href="#">PO OMNIMATE EN</a><br><a href="#">PO OMNIMATE EN</a> |

Erstellungs-Datum 19. Februar 2023 17:13:35 MEZ

Katalogstand 03.02.2023 / Technische Änderungen vorbehalten

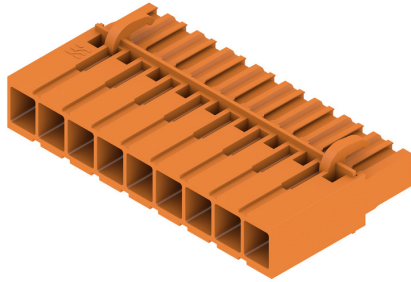
## BLC 5.08/09/180R OR BX

**Weidmüller Interface GmbH & Co. KG**  
 Klingenbergstraße 26  
 D-32758 Detmold  
 Germany

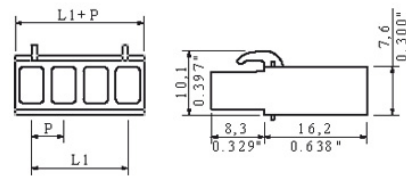
www.weidmueller.com

## Zeichnungen

### Produktbild



### Maßbild



### Diagramm

