

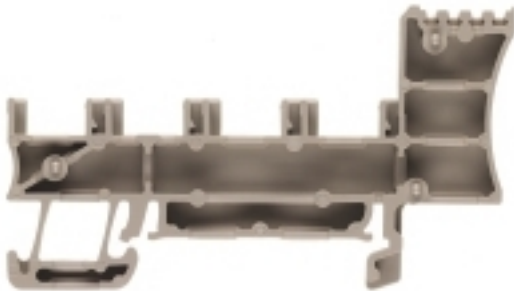
ZPV 1.5**Weidmüller Interface GmbH & Co. KG**

Klingenbergstraße 26

D-32758 Detmold

Germany

www.weidmueller.com

Produktbild

Mit Klippon® Connect realisieren Sie zuverlässig vielfältige Anwendungen. Unsere Reihenklennen mit Zugfedertechnologie überzeugen dabei allem voran mit Kompaktheit und Flexibilität. So tragen sie zu einem besonders effizienten Schaltschrankaufbau bei und steigern Ihre Produktivität.

Allgemeine Bestelldaten

Ausführung	Potentialverteiler, sonstige, 1.5 mm ² , Basiselement, Potentialverteiler
Best.-Nr.	1676630000
Typ	ZPV 1.5
GTIN (EAN)	4008 190460013
VPE	100 Stück

Erstellungs-Datum 18. Februar 2023 17:31:50 MEZ

Katalogstand 03.02.2023 / Technische Änderungen vorbehalten

ZPV 1.5

Weidmüller Interface GmbH & Co. KG

Klingenbergstraße 26

D-32758 Detmold

Germany

www.weidmueller.com

Technische Daten

Abmessungen und Gewichte

Tiefe	38,35 mm	Tiefe (inch)	1,51 inch
Tiefe inklusive Tragschiene	38,5 mm	Höhe	67,8 mm
Höhe (inch)	2,669 inch	Breite	5,1 mm
Breite (inch)	0,201 inch	Nettogewicht	3,33 g

Temperaturen

Lagertemperatur	-25 °C...55 °C	Dauergebrauchstemperatur, min.	-50
Dauergebrauchstemperatur, max.	120		

Allgemeines

Normen	IEC 60947-7-1	Tragschiene	TS 35
--------	---------------	-------------	-------

Bemessungsdaten

Bemessungsquerschnitt	1,5 mm ²	Bemessungsspannung	250 V
Nennstrom	17,5 A	Normen	IEC 60947-7-1
Durchgangswiderstand gemäß IEC 60947-7-x	1,83 mΩ	Bemessungsstoßspannung	4 kV
Verlustleistung gemäß IEC 60947-7-x	0,56 W	Verschmutzungsgrad	3

Bemessungsdaten nach CSA

Leiterquerschnitt max (CSA)	14 AWG	Leiterquerschnitt min (CSA)	26 AWG
Zertifikat-Nr. (CSA)	200039-1068678		

Bemessungsdaten nach UL

Leitergr. Factory wiring max (UR)	14 AWG	Leitergr. Factory wiring min (UR)	26 AWG
Leitergr. Field wiring max (UR)	14 AWG	Leitergr. Field wiring min (UR)	26 AWG
Spannung Gr D (UR)	300 V	Strom Gr D (UR)	10 A
Zertifikat-Nr. (UR)	E60693		

Klemmbare Leiter (Bemessungsanschluss)

Abisolierlänge	7 mm	Anschlussart	sonstige
Anschlussrichtung	oben	Anzahl Anschlüsse	1

Klemmbare Leiter (Weiterer Anschluss)

Leiteranschlussquerschnitt, feindrähtig mit Aderendhülse DIN 46228/1, weiterer Anschluss, max.	1,5 mm ²
--	---------------------

Maße

Versatz TS 15	32 mm	Versatz TS 32	38 mm
Versatz TS 35	38 mm		

ZPV 1.5

Weidmüller Interface GmbH & Co. KG
 Klingenbergstraße 26
 D-32758 Detmold
 Germany

www.weidmueller.com

Technische Daten

Systemkennwerte

Ausführung	Basiselement, Potentialverteiler	Abschlussplatte erforderlich	Ja
Anzahl der Etagen	1	Etagen intern gebrückt	Nein
PE-Anschluss	Nein	Tragschiene	TS 35

Werkstoffdaten

Werkstoff	Wemid	Farbe	dunkelbeige
Brennbarkeitsklasse nach UL 94	V-0		

weitere technische Daten

Anzahl gleicher Klemmen	1	Montageart	gerastet
Offene Seiten	rechts	explosionsgeprüfte Ausführung	Nein

Klassifikationen

ETIM 6.0	EC000897	ETIM 7.0	EC000897
ETIM 8.0	EC000897	ECLASS 9.0	27-14-11-20
ECLASS 9.1	27-14-11-20	ECLASS 10.0	27-14-11-20
ECLASS 11.0	27-14-11-20	ECLASS 12.0	27-14-11-20

Zulassungen

Zulassungen



ROHS	Konform
UL File Number Search	UL Webseite
Zertifikat-Nr. (UR)	E60693

Downloads

Zulassung / Zertifikat / Konformitätsdokument	EAC certificate UKCA declaration of conformity
Engineering-Daten	CAD data – STEP
Engineering-Daten	WSCAD
Anwenderdokumentation	Beipackzettel_ZIA.pdf StorageConditionsTerminalBlocks
Kataloge	Catalogues in PDF-format
Broschüren	