

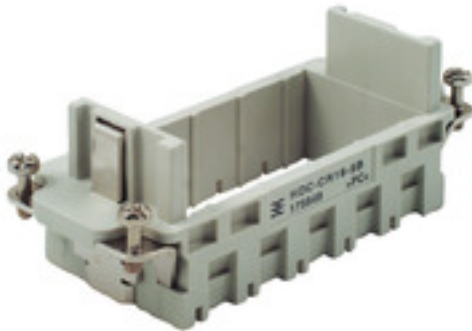
HDC-CR16-5B GR**Weidmüller Interface GmbH & Co. KG**

Klingenbergstraße 26

D-32758 Detmold

Germany

www.weidmueller.com



Die robusten Modulrahmen CR16 stehen dem Anwenderin Polycarbonat und Zinkdruckguss zur Verfügung.

Die Rahmen sind so aufgebaut, dass 5 Einzelmodule oder dementsprechende Doppelmodule montiert werden können. Die CR16 Rahmen sind auf die Gehäuse der Baugröße 6 abgestimmt.

Allgemeine Bestelldaten

Ausführung	Schwere Steckverbinder, HDC - Einsatz, ConCept Rahmen
Best.-Nr.	1758490000
Typ	HDC-CR16-5B GR
GTIN (EAN)	4032248019717
VPE	5 Stück

Erstellungs-Datum 16. Februar 2023 17:21:00 MEZ

Katalogstand 03.02.2023 / Technische Änderungen vorbehalten

HDC-CR16-5B GR

Weidmüller Interface GmbH & Co. KG

Klingenbergstraße 26

D-32758 Detmold

Germany

www.weidmueller.com

Technische Daten

Abmessungen und Gewichte

Tiefe	84,5 mm	Tiefe (inch)	3,327 inch
Höhe	35 mm	Höhe (inch)	1,378 inch
Breite	34 mm	Breite (inch)	1,339 inch
Nettogewicht	29,94 g		

Temperaturen

Grenztemperatur	-40 °C ... 125 °C
-----------------	-------------------

ConCept Pneumatik Module

Brennbarkeitsklasse nach UL 94	V-0	Farbe	beige
--------------------------------	-----	-------	-------

Abmessungen

Breite	34 mm	Höhe Buchse	35 mm
Länge Sockel	84,5 mm		

Allgemeine Daten

BG	6	Baugröße	6
Baureihe	ConCept Rahmen	Brennbarkeitsklasse nach UL 94	V-0
Polzahl	1	Typ	Buchse
Werkstoff	Polycarbonat		

Anschlussdaten PE

Anschlussart PE	Schraubanschluss	Anzugsdrehmoment max. PE-Anschluß	1,5 Nm
Anzugsdrehmoment min. PE-Anschluß	1,2 Nm		

Ausführung

BG	6	Baugröße	6
Leiteranschlussquerschnitt AWG, max.	AWG 14	Werkstoff	Polycarbonat

Klassifikationen

ETIM 6.0	EC002312	ETIM 7.0	EC002312
ETIM 8.0	EC002312	ECLASS 9.0	27-44-02-06
ECLASS 9.1	27-44-02-06	ECLASS 10.0	27-44-02-06
ECLASS 11.0	27-44-02-06	ECLASS 12.0	27-44-02-92

Umweltanforderungen

REACH SVHC	Potassium perfluorobutane sulfonate 29420-49-3
SCIP	2f94735a-9fba-4903-842f-4fb9aa902310

Zulassungen

Zulassungen



ROHS	Konform
------	---------

Erstellungs-Datum 16. Februar 2023 17:21:00 MEZ

Katalogstand 03.02.2023 / Technische Änderungen vorbehalten

HDC-CR16-5B GR

Weidmüller Interface GmbH & Co. KG
Klingenbergstraße 26
D-32758 Detmold
Germany

www.weidmueller.com

Technische Daten

Downloads

Engineering-Daten	CAD data – STEP
Kataloge	Catalogues in PDF-format
Broschüren	FL FIELDWIRING EN

HDC-CR16-5B GR

Weidmüller Interface GmbH & Co. KG
Klingenbergstraße 26
D-32758 Detmold
Germany

www.weidmueller.com

Zeichnungen

