

WF 6

Weidmüller Interface GmbH & Co. KG

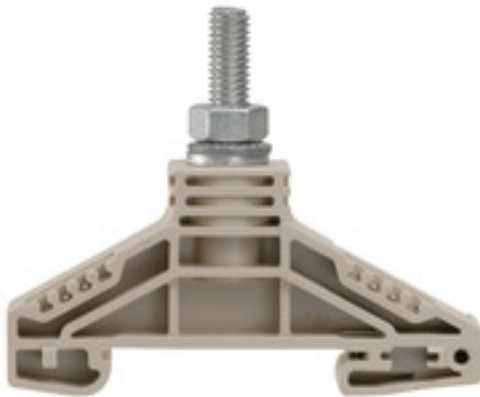
Klingenbergstraße 26

D-32758 Detmold

Germany

www.weidmueller.com

Produktbild



Das umfangreiche Bolzenklemmen-Programm bietet sichere Anschlüsse für alle Applikationen, bei welchen Energie übertragen wird. Der Anschlussbereich reicht von 10 mm² bis 300 mm². Mit vercrimpten Kabelschuhen werden die Leiter am Gewindebolzen aufgelegt und durch Anziehen der Sechskantmutter sicher miteinander verbunden. Je nach Leiterquerschnitt sind Bolzenklemmen mit M5 bis M16 Gewindebolzen verwendbar.

Allgemeine Bestelldaten

| | |
|------------|---|
| Ausführung | Bolzenklemmen, Durchgangs-Reihenklemme, Bemessungsquerschnitt: 35 mm ² , Bolzenanschluss |
| Best.-Nr. | 1780850000 |
| Typ | WF 6 |
| GTIN (EAN) | 4032248219339 |
| VPE | 25 Stück |

Erstellungs-Datum 16. Februar 2023 17:02:49 MEZ

Katalogstand 03.02.2023 / Technische Änderungen vorbehalten

WF 6

Weidmüller Interface GmbH & Co. KG

Klingenbergstraße 26

D-32758 Detmold

Germany

www.weidmueller.com

Technische Daten

Abmessungen und Gewichte

| | | | |
|--------------|----------|---------------|------------|
| Tiefe | 54,5 mm | Tiefe (inch) | 2,146 inch |
| Höhe | 67 mm | Höhe (inch) | 2,638 inch |
| Breite | 17,8 mm | Breite (inch) | 0,701 inch |
| Nettogewicht | 26,494 g | | |

Temperaturen

| | | | |
|--------------------------------|----------------|--------------------------------|--------|
| Lagertemperatur | -25 °C...55 °C | Dauergebrauchstemperatur, min. | -50 °C |
| Dauergebrauchstemperatur, max. | 120 °C | | |

Allgemeines

| | |
|-------------|-------|
| Tragschiene | TS 35 |
|-------------|-------|

Bemessungsdaten

| | | | |
|--|--------------------|-------------------------------------|---------|
| Bemessungsquerschnitt | 35 mm ² | Bemessungsspannung | 1.000 V |
| Bemessungsspannung DC | 1.000 V DC | Spannung mit TW Epoxidharz | 2.300 V |
| Nennstrom | 125 A | Strom bei max. Leiter | 125 A |
| Durchgangswiderstand gemäß IEC 60947-7-x | 0,26 mΩ | Bemessungsstoßspannung | 8 kV |
| Stoßspannung mit TW Epoxidharz | 12 kV | Verlustleistung gemäß IEC 60947-7-x | 4 W |
| Verschmutzungsgrad | 3 | | |

Bemessungsdaten nach CSA

| | | | |
|-----------------------------|----------------|-----------------------------|--------|
| Leiterquerschnitt max (CSA) | 2 AWG | Leiterquerschnitt min (CSA) | 14 AWG |
| Spannung Gr C (CSA) | 1000 V | Strom Gr C (CSA) | 150 A |
| Zertifikat-Nr. (CSA) | 200039-1244019 | | |

Bemessungsdaten nach UL

| | | | |
|-----------------------------------|--------|-----------------------------------|--------|
| Leitergr. Factory wiring max (UR) | 2 AWG | Leitergr. Factory wiring min (UR) | 14 AWG |
| Leitergr. Field wiring max (UR) | 2 AWG | Leitergr. Field wiring min (UR) | 14 AWG |
| Spannung Gr C (UR) | 1000 V | Strom Gr C (UR) | 115 A |
| Zertifikat-Nr. (UR) | E60693 | | |

Klemmbare Leiter (Bemessungsanschluss)

| | | | |
|--------------------------------|--------------------------|---------------------------|--------------------------|
| 2 x Kabelschuh DIN 46 234 | 2,5...35 mm ² | 2 x Kabelschuh DIN 46 235 | 6...25 mm ² |
| Anschlussart | Bolzenanschluss | Anzahl Anschlüsse | 1 |
| Anzugsdrehmoment, max. | 6 Nm | Anzugsdrehmoment, min. | 3 Nm |
| Bolzengröße für Flachanschluss | M 6 | Kabelschuh DIN 46 234 | 2,5...35 mm ² |
| Kabelschuh DIN 46 235 | 6...25 mm ² | Klemmbereich, max. | 35 mm ² |
| Klemmbereich, min. | 2,5 mm ² | | |

Systemkennwerte

| | | | |
|------------------------|------------------|----------------------------------|------|
| Ausführung | Einbolzenklemmen | Abschlussplatte erforderlich | Nein |
| Anzahl der Etagen | 1 | Anzahl der Klemmstellen je Etage | 1 |
| Etagen intern gebrückt | Nein | PE-Anschluss | Nein |
| Tragschiene | TS 35 | | |

Erstellungs-Datum 16. Februar 2023 17:02:49 MEZ

Katalogstand 03.02.2023 / Technische Änderungen vorbehalten

WF 6

Weidmüller Interface GmbH & Co. KG
 Klingenbergstraße 26
 D-32758 Detmold
 Germany

www.weidmueller.com

Technische Daten

Werkstoffdaten

| | | | |
|--------------------------------|-------|-------|-------------|
| Werkstoff | Wemid | Farbe | dunkelbeige |
| Brennbarkeitsklasse nach UL 94 | V-0 | | |

weitere technische Daten

| | | | |
|-------------------------|-------|-------------------------------|----------|
| Anzahl gleicher Klemmen | 1 | Montageart | gerastet |
| Offene Seiten | offen | explosionsgeprüfte Ausführung | Nein |

Klassifikationen

| | | | |
|-------------|-------------|-------------|-------------|
| ETIM 6.0 | EC000897 | ETIM 7.0 | EC000897 |
| ETIM 8.0 | EC000897 | ECLASS 9.0 | 27-14-11-20 |
| ECLASS 9.1 | 27-14-11-20 | ECLASS 10.0 | 27-14-11-20 |
| ECLASS 11.0 | 27-14-11-20 | ECLASS 12.0 | 27-14-11-20 |

Zulassungen

Zulassungen



| | |
|-----------------------|-------------|
| ROHS | Konform |
| UL File Number Search | UL Webseite |
| Zertifikat-Nr. (UR) | E60693 |

Downloads

| | |
|---|--|
| Zulassung / Zertifikat / Konformitätsdokument | CB Test Certificate CB Certificate EAC certificate CE Declaration of Conformity CE Declaration of Conformity all terminals UKCA declaration of conformity |
| Engineering-Daten | CAD data – STEP |
| Engineering-Daten | WSCAD |
| Anwenderdokumentation | StorageConditionsTerminalBlocks |
| Kataloge | Catalogues in PDF-format |
| Broschüren | |

Datenblatt

WF 6

Weidmüller Interface GmbH & Co. KG
Klingenbergstraße 26
D-32758 Detmold
Germany

www.weidmueller.com

Zeichnungen

