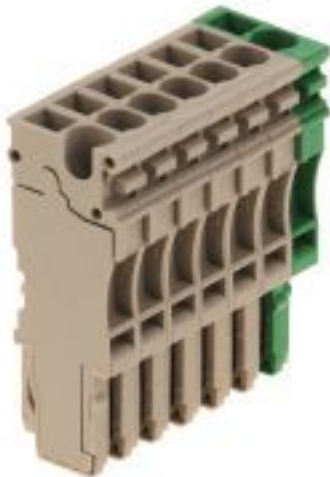


ZP 2.5/1AN/7 GN/BE

Weidmüller Interface GmbH & Co. KG
 Klingenbergstraße 26
 D-32758 Detmold
 Germany

www.weidmueller.com

Produktbild



Stecker aus unserem WeiCos-System sind für alle Anschlussystemen erhältlich. Die Variantenvielfalt erstreckt sich dabei über vorkonfektionierte Stecker von 1- bis 10-polig und der Möglichkeit einer individuellen Konfektionierung. Somit ist maximale Flexibilität für jede Applikation gewährleistet. Das maßgeschneiderte Zubehör sorgt für erhöhte Sicherheit und bietet Schutz vor äußeren Einflüssen.

Allgemeine Bestelldaten

Ausführung	Z-Reihe, Steckverbinder, beige, Direktmontage
Best.-Nr.	1867140000
Typ	ZP 2.5/1AN/7 GN/BE
GTIN (EAN)	4032248471874
VPE	25 Stück

Erstellungs-Datum 17. Februar 2023 18:31:01 MEZ

Katalogstand 03.02.2023 / Technische Änderungen vorbehalten

ZP 2.5/1AN/7 GN/BE

Weidmüller Interface GmbH & Co. KG

Klingenbergstraße 26

D-32758 Detmold

Germany

www.weidmueller.com

Technische Daten

Abmessungen und Gewichte

Tiefe	41 mm	Tiefe (inch)	1,614 inch
Höhe	16 mm	Höhe (inch)	0,63 inch
Breite	35,7 mm	Breite (inch)	1,406 inch
Nettogewicht	22,28 g		

Temperaturen

Lagertemperatur	-25 °C...55 °C	Dauergebrauchstemperatur, min.	-50 °C
Dauergebrauchstemperatur, max.	120 °C		

Allgemeines

Einbauhinweis	Direktmontage	Leiteranschlussquerschnitt AWG, max.	AWG 26
Leiteranschlussquerschnitt AWG, min.	AWG 12	Normen	In Anlehnung an IEC 60947-7-1
Polzahl	7		

Bemessungsdaten

Bemessungsquerschnitt	2,5 mm ²	Bemessungsspannung	500 V
Bemessungsspannung zur Nachbarklemme	500 V	max. Spannung des Klemmträgers u. des gesteckten Systems	690 V
Nennstrom	24 A	Strom bei max. Leiter	24 A
Normen	In Anlehnung an IEC 60947-7-1	Durchgangswiderstand gemäß IEC 60947-7-x	1,33 mΩ
Bemessungsstoßspannung	6 kV	Bemessungsstoßspannung zur Nachbarklemme	6 kV
Verlustleistung gemäß IEC 60947-7-x	0,77 W		

Bemessungsdaten nach CSA

Leiterquerschnitt max (cCSAus)	12 AWG	Leiterquerschnitt min (cCSAus)	26 AWG
Spannung Gr C (cCSAus)	300 V	Spannung Gr D (cCSAus)	600 V
Strom Gr C (cCSAus)	20 A	Strom Gr D (cCSAus)	5 A
Zertifikat-Nr. (cCSAus)	154685-1460993		

Bemessungsdaten nach UL

Leitergr. Factory wiring max (cURus)	12 AWG	Leitergr. Factory wiring min (cURus)	26 AWG
Leitergr. Field wiring max (cURus)	12 AWG	Leitergr. Field wiring min (cURus)	26 AWG
Spannung Gr C (cURus)	300 V	Spannung Gr D (cURus)	600 V
Strom Gr C (cURus)	20 A	Strom Gr D (cURus)	5 A
Zertifikat-Nr. (cURus)	E60693		

Klemmbare Leiter (Bemessungsanschluss)

Abisolierlänge	10 mm
Anschlussart	Steckanschluss
Anschlussrichtung	oben
Anzahl Anschlüsse	7
Klemmbereich, max.	4 mm ²
Klemmbereich, min.	0,13 mm ²
Klingenmaß	0,6 x 3,5 mm
Lehrdorn nach 60 947-1	A2
Leiteranschlussquerschnitt AWG, max.	AWG 26

Erstellungs-Datum 17. Februar 2023 18:31:01 MEZ

ZP 2.5/1AN/7 GN/BE

Weidmüller Interface GmbH & Co. KG
 Klingenbergstraße 26
 D-32758 Detmold
 Germany

www.weidmueller.com

Technische Daten

Leiteranschlussquerschnitt AWG, min.	AWG 12		
Leiteranschlussquerschnitt, eindrätig, max.	4 mm ²		
Leiteranschlussquerschnitt, eindrätig, min.	0,5 mm ²		
Leiteranschlussquerschnitt, feindrätig mit AEH DIN 46228/1, max.	2,5 mm ²		
Leiteranschlussquerschnitt, feindrätig mit AEH DIN 46228/1,min.	0,5 mm ²		
Leiteranschlussquerschnitt, feindrätig, max.	4 mm ²		
Leiteranschlussquerschnitt, feindrätig, min.	0,5 mm ²		
Rohrlänge für AEH mit Kunststoffkragen DIN 46228/4	Leiteranschlussquerschnitt	nominal	0,5 mm ²
		min.	6 mm
		max.	10 mm
	Leiteranschlussquerschnitt	nominal	0,75 mm ²
		min.	6 mm
		max.	12 mm
	Leiteranschlussquerschnitt	nominal	1 mm ²
		min.	6 mm
		max.	12 mm
	Leiteranschlussquerschnitt	nominal	1,5 mm ²
		min.	8 mm
		max.	12 mm
	Leiteranschlussquerschnitt	nominal	2,5 mm ²
		min.	8 mm
		max.	12 mm
Rohrlänge für AEH ohne Kunststoffkragen DIN 46228/1	Leiteranschlussquerschnitt	nominal	0,5 mm ²
		nominal	10 mm
	Leiteranschlussquerschnitt	nominal	0,75 mm ²
		nominal	10 mm
	Leiteranschlussquerschnitt	nominal	1 mm ²
		nominal	10 mm
	Leiteranschlussquerschnitt	nominal	1,5 mm ²
		min.	10 mm
		max.	12 mm
	Leiteranschlussquerschnitt	nominal	2,5 mm ²
		min.	10 mm
		max.	12 mm

Systemkennwerte

Ausführung	Steckerset, steckbar, Zugfederanschluss	Abschlussplatte erforderlich	Nein
Anzahl der Etagen	1	Anzahl der Klemmstellen je Etage	1
Etagen intern gebrückt	Nein	PE-Anschluss	Ja

Werkstoffdaten

Werkstoff	Wemid	Farbe	grün, dunkelbeige
Brennbarkeitsklasse nach UL 94	V-0		

weitere technische Daten

Einbauhinweis	Direktmontage	Montageart	gesteckt
Offene Seiten	geschlossen		

Erstellungs-Datum 17. Februar 2023 18:31:01 MEZ

ZP 2.5/1AN/7 GN/BE

Weidmüller Interface GmbH & Co. KG
 Klingenbergstraße 26
 D-32758 Detmold
 Germany

www.weidmueller.com

Technische Daten

Klassifikationen

ETIM 6.0	EC002848	ETIM 7.0	EC002848
ETIM 8.0	EC002848	ECLASS 9.0	27-14-11-92
ECLASS 9.1	27-14-11-92	ECLASS 10.0	27-14-11-92
ECLASS 11.0	27-14-11-92	ECLASS 12.0	27-14-11-92

Zulassungen

Zulassungen



ROHS	Konform
UL File Number Search	UL Webseite
Zertifikat-Nr. (cURus)	E60693

Downloads

Zulassung / Zertifikat / Konformitätsdokument	EAC certificate DNVGL certificate CB Testreport CB Certificate
Engineering-Daten	CAD data – STEP
Engineering-Daten	WSCAD, Zuken E3.S
Anwenderdokumentation	StorageConditionsTerminalBlocks
Kataloge	Catalogues in PDF-format
Broschüren	