

WF 12 NFF

Weidmüller Interface GmbH & Co. KG

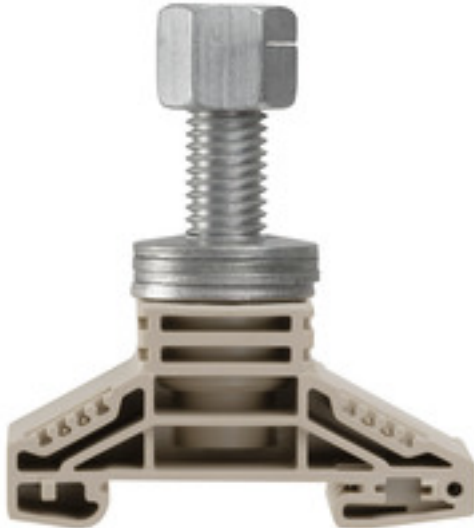
Klingenbergstraße 26

D-32758 Detmold

Germany

www.weidmueller.com

Produktbild



Das umfangreiche Bolzenklemmen-Programm bietet sichere Anschlüsse für alle Applikationen, bei welchen Energie übertragen wird. Der Anschlussbereich reicht von 10 mm² bis 300 mm². Mit vercrimpten Kabelschuhen werden die Leiter am Gewindebolzen aufgelegt und durch Anziehen der Sechskantmutter sicher miteinander verbunden. Je nach Leiterquerschnitt sind Bolzenklemmen mit M5 bis M16 Gewindebolzen verwendbar.

Allgemeine Bestelldaten

Ausführung	Bolzenklemmen, Durchgangs-Reihenklemme, Bemessungsquerschnitt: 120 mm ² , Bolzenanschluss, Direktmontage
Best.-Nr.	1968940000
Typ	WF 12 NFF
GTIN (EAN)	4032248671489
VPE	20 Stück

Erstellungs-Datum 16. Februar 2023 15:47:09 MEZ

Katalogstand 03.02.2023 / Technische Änderungen vorbehalten

WF 12 NFF

Weidmüller Interface GmbH & Co. KG

Klingenbergstraße 26

D-32758 Detmold

Germany

www.weidmueller.com

Technische Daten

Abmessungen und Gewichte

Tiefe	70,5 mm	Tiefe (inch)	2,776 inch
Höhe	67 mm	Höhe (inch)	2,638 inch
Breite	33,8 mm	Breite (inch)	1,331 inch
Nettogewicht	124,95 g		

Temperaturen

Lagertemperatur	-25 °C...55 °C	Dauergebrauchstemperatur, min.	-50 °C
Dauergebrauchstemperatur, max.	120 °C		

Allgemeines

Einbauhinweis	Direktmontage	Tragschiene	TS 35
---------------	---------------	-------------	-------

Bemessungsdaten

Bemessungsquerschnitt	120 mm ²	Bemessungsspannung	1.000 V
Bemessungsspannung DC	1.000 V DC	Spannung mit TW Epoxidharz	2.300 V
Nennstrom	269 A	Strom bei max. Leiter	269 A
Durchgangswiderstand gemäß IEC 60947-7-x	0,12 mΩ	Bemessungsstoßspannung	8 kV
Stoßspannung mit TW Epoxidharz	12 kV	Verlustleistung gemäß IEC 60947-7-x	8,61 W
Verschmutzungsgrad	3		

Klemmbare Leiter (Bemessungsanschluss)

2 x Kabelschuh DIN 46 234	6...120 mm ²	2 x Kabelschuh DIN 46 235	10...95 mm ²
Anschlussart	Bolzenanschluss	Anzahl Anschlüsse	1
Anzugsdrehmoment, max.	60 Nm	Anzugsdrehmoment, min.	50 Nm
Bolzengröße für Flachanschluss	M 12	Kabelschuh DIN 46 234	6...120 mm ²
Kabelschuh DIN 46 235	10...95 mm ²	Klemmbereich, max.	120 mm ²
Klemmbereich, min.	6 mm ²		

Maße

Versatz TS 35	31,5 mm
---------------	---------

Systemkennwerte

Ausführung	Einbolzenklemmen	Abschlussplatte erforderlich	Nein
Anzahl der Etagen	1	Anzahl der Klemmstellen je Etage	1
Etagen intern gebrückt	Nein	PE-Anschluss	Nein
Tragschiene	TS 35		

Werkstoffdaten

Werkstoff	Wemid	Farbe	dunkelbeige
Brennbarkeitsklasse nach UL 94	V-0		

weitere technische Daten

Anzahl gleicher Klemmen	1	Einbauhinweis	Direktmontage
Montageart	gerastet	Offene Seiten	offen
explosionsgeprüfte Ausführung	Nein		

Erstellungs-Datum 16. Februar 2023 15:47:09 MEZ

WF 12 NFF

Weidmüller Interface GmbH & Co. KG
Klingenbergstraße 26
D-32758 Detmold
Germany

www.weidmueller.com

Technische Daten

Klassifikationen

ETIM 6.0	EC000897	ETIM 7.0	EC000897
ETIM 8.0	EC000897	ECLASS 9.0	27-14-11-20
ECLASS 9.1	27-14-11-20	ECLASS 10.0	27-14-11-20
ECLASS 11.0	27-14-11-20	ECLASS 12.0	27-14-11-20

Zulassungen

Zulassungen



ROHS

Konform

Downloads

Zulassung / Zertifikat / Konformitätsdokument	EAC certificate CE Declaration of Conformity CE Declaration of Conformity all terminals UKCA declaration of conformity
Engineering-Daten	CAD data – STEP
Engineering-Daten	WSCAD
Anwenderdokumentation	StorageConditionsTerminalBlocks
Kataloge	Catalogues in PDF-format
Broschüren	

Datenblatt

WF 12 NFF

Weidmüller Interface GmbH & Co. KG
Klingenbergstraße 26
D-32758 Detmold
Germany

www.weidmueller.com

Zeichnungen

