

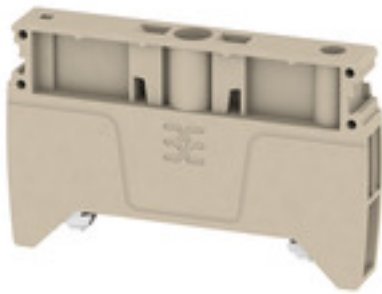
**AEB 35 SC/1****Weidmüller Interface GmbH & Co. KG**

Klingenbergstraße 26

D-32758 Detmold

Germany

www.weidmueller.com

**Produktbild**

Um einen dauerhaft sicheren Sitz auf der Tragschiene zu gewährleisten und ein verrutschen zu verhindern hat Weidmüller Endwinkel im Programm. Es sind Ausführungen mit Schraube und schraubenlose Ausführungen erhältlich. Auf den Endwinkeln bestehen Markierungsmöglichkeiten, ebenfalls für Gruppenmarkierer und die Möglichkeit der Aufnahme für Prüfstecker.

**Allgemeine Bestelldaten**

|            |                            |
|------------|----------------------------|
| Ausführung | A-Reihe, Endwinkel         |
| Best.-Nr.  | <a href="#">1991920000</a> |
| Typ        | AEB 35 SC/1                |
| GTIN (EAN) | 4050118376722              |
| VPE        | 50 Stück                   |

Erstellungs-Datum 19. Februar 2023 20:34:00 MEZ

Katalogstand 03.02.2023 / Technische Änderungen vorbehalten

## AEB 35 SC/1

**Weidmüller Interface GmbH & Co. KG**

Klingenbergstraße 26

D-32758 Detmold

Germany

www.weidmueller.com

## Technische Daten

### Abmessungen und Gewichte

|              |         |               |            |
|--------------|---------|---------------|------------|
| Tiefe        | 36 mm   | Tiefe (inch)  | 1,417 inch |
| Höhe         | 58 mm   | Höhe (inch)   | 2,283 inch |
| Breite       | 8 mm    | Breite (inch) | 0,315 inch |
| Nettogewicht | 13,32 g |               |            |

### Temperaturen

|                                |                |                                |        |
|--------------------------------|----------------|--------------------------------|--------|
| Lagertemperatur                | -25 °C...55 °C | Dauergebrauchstemperatur, min. | -60 °C |
| Dauergebrauchstemperatur, max. | 130 °C         |                                |        |

### Allgemeines

|               |             |             |       |
|---------------|-------------|-------------|-------|
| Einbauhinweis | Tragschiene | Tragschiene | TS 35 |
|---------------|-------------|-------------|-------|

### Klemmbare Leiter (Bemessungsanschluss)

|                        |      |                        |        |
|------------------------|------|------------------------|--------|
| Anzugsdrehmoment, max. | 1 Nm | Anzugsdrehmoment, min. | 0,5 Nm |
|------------------------|------|------------------------|--------|

### Systemkennwerte

|            |             |             |       |
|------------|-------------|-------------|-------|
| Ausführung | für Klemmen | Tragschiene | TS 35 |
|------------|-------------|-------------|-------|

### Werkstoffdaten

|                                |             |       |             |
|--------------------------------|-------------|-------|-------------|
| Werkstoff                      | WEMID GF 30 | Farbe | dunkelbeige |
| Brennbarkeitsklasse nach UL 94 | V-0         |       |             |

### weitere technische Daten

|                |            |               |             |
|----------------|------------|---------------|-------------|
| Arretierung    | schraubbar | Einbauhinweis | Tragschiene |
| Montageart     | geschraubt | Offene Seiten | geschlossen |
| mit Rastzapfen | Nein       | rastbar       | Nein        |

### Klassifikationen

|             |             |             |             |
|-------------|-------------|-------------|-------------|
| ETIM 6.0    | EC001041    | ETIM 7.0    | EC001041    |
| ETIM 8.0    | EC001041    | ECLASS 9.0  | 27-14-11-35 |
| ECLASS 9.1  | 27-14-11-35 | ECLASS 10.0 | 27-14-11-35 |
| ECLASS 11.0 | 27-14-11-35 | ECLASS 12.0 | 27-14-11-35 |

### Zulassungen

|      |         |
|------|---------|
| ROHS | Konform |
|------|---------|

### Downloads

|                       |  |
|-----------------------|--|
| Engineering-Daten     | <a href="#">CAD data – STEP</a>  |
| Engineering-Daten     | <a href="#">WSCAD, Zuken E3.S</a>  |
| Ausschreibungstext    | <a href="#">Klippon® Connect 1991920000 EN</a><br><a href="#">Klippon® Connect 1991920000 DE</a> |
| Anwenderdokumentation | <a href="#">StorageConditionsTerminalBlocks</a>  |
| Kataloge              | <a href="#">Catalogues in PDF-format</a>   |
| Broschüren            |  |

Erstellungs-Datum 19. Februar 2023 20:34:00 MEZ

Katalogstand 03.02.2023 / Technische Änderungen vorbehalten