

## CC 85/54 MM GR

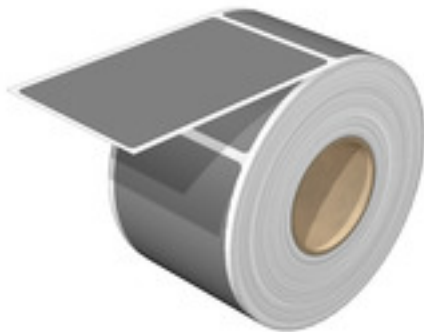
**Weidmüller Interface GmbH & Co. KG**

Klingenbergstraße 26

D-32758 Detmold

Germany

www.weidmueller.com



### Standard inbegriffen: CC

Unser systematisch abgestimmtes Programm beinhaltet Etiketten zur Kennzeichnung von standardisierten Komponenten, wie auch universell einsetzbare und vertraute Formate: etwa der Markierer CC 85/54 zum Erstellen von Typenschildern.

### Ihre Vorteile mit MultiMark

- „Verschiedene Materialien für unterschiedlichste Anforderungen“
- Einsetzbar für Betriebsmittel vieler Hersteller
- Gerätemarkierer im vertrauten Design

### Allgemeine Bestelldaten

Ausführung	ClipCard, Gerätemarkierer, 54 x 85 mm, grau
Best.-Nr.	<a href="#">2005290000</a>
Typ	CC 85/54 MM GR
GTIN (EAN)	4050118390841
VPE	450 Stück
kompatibler Drucker	<a href="#">2599430000</a> <a href="#">2599440000</a>

Erstellungs-Datum 28. Februar 2023 20:03:12 MEZ

Katalogstand 18.02.2023 / Technische Änderungen vorbehalten

## CC 85/54 MM GR

**Weidmüller Interface GmbH & Co. KG**

Klingenbergstraße 26

D-32758 Detmold

Germany

[www.weidmueller.com](http://www.weidmueller.com)

## Technische Daten

### Abmessungen und Gewichte

Tiefe	0,1 mm	Tiefe (inch)	0,004 inch
Höhe	54 mm	Höhe (inch)	2,126 inch
Breite	85 mm	Breite (inch)	3,346 inch
Nettogewicht	1,11 g		

### Temperaturen

Einsatztemperaturbereich	-40...120 °C
--------------------------	--------------

### Allgemeine Angaben

Anzahl je Rolle	450	Ausführung	selbstklebend, halogenfrei
Breite	85 mm	Brennbarkeitsklasse nach UL 94	V-0
Einsatztemperaturbereich	-40...120 °C	Einsatztemperaturbereich, max.	120 °C
Einsatztemperaturbereich, min.	-40 °C	Farbe	grau
Halogene	Nein	Kleber	Acrylatkleber
Werkstoff	Polyester	Zulassung nach UL 969	Ja

### Gerätemarkierer

Halogene	Nein
----------	------

### Klassifikationen

ETIM 6.0	EC001288	ETIM 7.0	EC001288
ETIM 8.0	EC001288	ECLASS 9.0	27-40-06-29
ECLASS 9.1	27-40-06-29	ECLASS 10.0	27-40-06-29
ECLASS 11.0	27-28-11-04	ECLASS 12.0	27-28-11-04

### Zulassungen

ROHS	Konform
------	---------

### Downloads

Engineering-Daten	<a href="#">CAD data – STEP</a>
Engineering-Daten	<a href="#">WSCAD</a>
Kataloge	<a href="#">Catalogues in PDF-format</a>

**Datenblatt**

**CC 85/54 MM GR**

**Weidmüller Interface GmbH & Co. KG**  
Klingenbergstraße 26  
D-32758 Detmold  
Germany

[www.weidmueller.com](http://www.weidmueller.com)

**Zeichnungen**

