

## EL 38 MM SI 30M

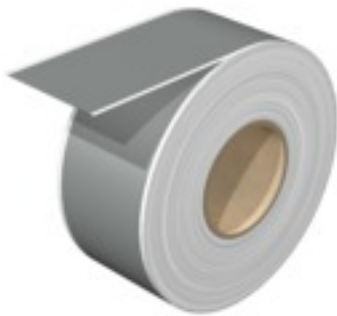
**Weidmüller Interface GmbH & Co. KG**

Klingenbergstraße 26

D-32758 Detmold

Germany

[www.weidmueller.com](http://www.weidmueller.com)



### Kennzeichnung maßgeschneidert: EL

Als ökonomische Alternative zu herkömmlichen Schildschienen oder Sonderetiketten kommen die MultiMark-Endlosvarianten ins Spiel. Bei vorgegebener Breite lässt sich die Höhe in der Software passgenau auf den zu erstellenden Markierer konfigurieren. Ein einsetzbares Messer schneidet die Etiketten individuell auf das festgelegte Maß zu. Perfekt für großflächige Kennzeichnungen von Funktions- oder kompletten Klemmblocken.

### Ihre Vorteile mit MultiMark

- „Verschiedene Materialien für unterschiedlichste Anforderungen“
- Einsetzbar für Betriebsmittel vieler Hersteller
- Gerätemarkierer im vertrauten Design

### Allgemeine Bestelldaten

Ausführung	THM, Gerätemarkierer, 38 x , silber
Best.-Nr.	<a href="#">2006650000</a>
Typ	EL 38 MM SI 30M
GTIN (EAN)	4050118391558
VPE	1 Stück
kompatibler Drucker	<a href="#">2599430000</a> <a href="#">2599440000</a>

## EL 38 MM SI 30M

**Weidmüller Interface GmbH & Co. KG**  
 Klingenbergstraße 26  
 D-32758 Detmold  
 Germany

www.weidmueller.com

## Technische Daten

### Abmessungen und Gewichte

Tiefe	0,1 mm	Tiefe (inch)	0,004 inch
Höhe	38 mm	Höhe (inch)	1,496 inch
Länge	30.000 mm	Länge (inch)	1.181,1 inch
Nettogewicht	325 g		

### Temperaturen

Einsatztemperaturbereich	-40...120 °C
--------------------------	--------------

### Allgemeine Angaben

Anzahl je Rolle	1	Ausführung	halogenfrei, selbstklebend
Brennbarkeitsklasse nach UL 94	V-0	Einsatztemperaturbereich	-40...120 °C
Einsatztemperaturbereich, max.	120 °C	Einsatztemperaturbereich, min.	-40 °C
Farbe	silber	Halogene	Nein
Kleber	Acrylatkleber	Länge	30.000 mm
Werkstoff	Polyester	Zulassung nach UL 969	Ja

### Gerätemarkierer

Halogene	Nein
----------	------

### Klassifikationen

ETIM 6.0	EC001288	ETIM 7.0	EC001288
ETIM 8.0	EC001288	ECLASS 9.0	27-40-06-29
ECLASS 9.1	27-40-06-29	ECLASS 10.0	27-40-06-29
ECLASS 11.0	27-28-11-04	ECLASS 12.0	27-28-11-04

### Zulassungen

ROHS	Konform
------	---------

### Downloads

Engineering-Daten	<a href="#">WSCAD</a>
Kataloge	<a href="#">Catalogues in PDF-format</a>

**EL 38 MM SI 30M**

**Weidmüller Interface GmbH & Co. KG**  
Klingenbergstraße 26  
D-32758 Detmold  
Germany

[www.weidmueller.com](http://www.weidmueller.com)

**Zeichnungen**

