

ACT20C-CML-10-AO-RC-S

Weidmüller Interface GmbH & Co. KG
 Klingenbergstraße 26
 D-32758 Detmold
 Germany

www.weidmueller.com

Produktbild



Die ACT20C-Serie wurde speziell für Anwendungen mit kontinuierlichen Prozessen entwickelt. Sie ermöglicht die kontinuierliche Überwachung von Diagnose-, Geräte- und Prozessinformationen („Condition Monitoring“). Mehrere ACT20C-Komponenten bilden eine Station, welche aus einem ACT20C-Ethernet-Gateway, kommunikativen ACT20C-Signalwandlern sowie einer ACT20C-Busabschlussklemme besteht.

Allgemeine Bestelldaten

Ausführung	Strommesswandler, Eingang : 0...5/10 A, Ausgang : 0(4)-20 mA, 0-10 V, Relais
Best.-Nr.	2044840000
Typ	ACT20C-CML-10-AO-RC-S
GTIN (EAN)	4050118409826
VPE	1 Stück

Erstellungs-Datum 3. März 2023 12:09:59 MEZ

Katalogstand 18.02.2023 / Technische Änderungen vorbehalten

ACT20C-CML-10-AO-RC-S

Weidmüller Interface GmbH & Co. KG
 Klingenbergstraße 26
 D-32758 Detmold
 Germany

www.weidmueller.com

Technische Daten

Abmessungen und Gewichte

Tiefe	113,6 mm	Tiefe (inch)	4,472 inch
Höhe	117,2 mm	Höhe (inch)	4,614 inch
Breite	17,5 mm	Breite (inch)	0,689 inch
Nettogewicht	134 g		

Temperaturen

Lagertemperatur	-40 °C...85 °C	Feuchtigkeit	5...95 % keine Betauung
-----------------	----------------	--------------	-------------------------

Ausfallwahrscheinlichkeit

SIL gemäß IEC 61508	Keine	MTTF	130 Years
---------------------	-------	------	-----------

Kommunikation

Konfiguration	von Schwellwert (Über-/Unterstrom), Verzögerung und Hysterese, über Gateway (ACT20C-GTW-100-MTCP-S), mit FDT/DTM Software		
---------------	---------------------------------------------------------------------------------------------------------------------------	--	--

Eingang

Eingangsfrequenz	AC: 15...400 Hz (true root mean square), AC: 50 Hz (arithmetic average)	Eingangsmessbereich	konfigurierbar, 0...1/5/10 A AC (RMS) or DC
Eingangssignal	Stromführendes Kabel an den Klemmen anschließbar		

Ausgang

Lastwiderstand / Strom	≤ 600 Ω
------------------------	---------

Ausgang (Digital)

Nennschaltstrom	2 A	Schaltspannung AC, max.	250 V
Schaltspannung DC, max.	24 V	Typ	Relais, 1 Wechsler, Prozessalarml (4-fach) mit Hysterese, mit Alarmverzögerung (konfigurierbar) 0...180 s

Ausgang (Analog)

Ausgangsspannung	einstellbar, 0...10 V, 2...10 V, 0...5 V, 1...5 V, -5...+5 V, -10...+10 V	Ausgangsstrom	einstellbar, 0...20 mA, 4...20 mA, -20...+20 mA
Lastwiderstand Spannung	≥ 10 kΩ	Lastwiderstand Strom	≤ 600 Ω
Typ	Spannungs- und Stromausgang (konfigurierbar)		

Alarmausgang

Schaltstrom	5 A
-------------	-----

Erstellungs-Datum 3. März 2023 12:09:59 MEZ

ACT20C-CML-10-AO-RC-S

Weidmüller Interface GmbH & Co. KG

Klingenbergstraße 26

D-32758 Detmold

Germany

www.weidmueller.com

Technische Daten

Allgemeine Angaben

Anschlussart	Schraubanschluss	Galvanische Trennung	4-Wege-Trenner, zwischen Eingang / Ausgang / Versorgung / Relais
Genauigkeit	$\leq \pm 0.3 \% @ 1 \text{ A} / 5 \text{ A}, \leq \pm 0.6 \% @ 10 \text{ A}$	Konfiguration	von Schwellwert (Über-/ Unterstrom), Verzögerung und Hysterese, über Gateway (ACT20C-GTW-100-MTCP-S), mit FDT/DTM Software
Leistungsaufnahme, max.	2,2 W	Sprungantwortzeit	$\leq 300 \text{ ms (RMS)}, \leq 60 \text{ ms (AA)}$
Temperaturkoeffizient	$\leq \pm 100 \text{ ppm/K @ } -25 \dots +55 \text{ }^\circ\text{C}, \leq \pm 200 \text{ ppm/K @ } +55 \dots +70 \text{ }^\circ\text{C}$	Tragschiene	TS 35
Versorgungsspannung	24 V DC $\pm 30 \%$		

Isolationskoordination

Bemessungsspannung	300 V AC _{rms}	EMV-Normen	IEC 61326-1, IEC 61010-2-201
Galvanische Trennung	4-Wege-Trenner, zwischen Eingang / Ausgang / Versorgung / Relais	Prüfspannung	4 kV
Stehstoßspannung	6 kV (1,2/50 μs)	Verschmutzungsgrad	2
Überspannungskategorie	III		

Anschlussdaten

Anschlussart	Schraubanschluss	Anzugsdrehmoment, min.	0,5 Nm
Anzugsdrehmoment, max.	3,5 Lb In	Klemmbereich, Bemessungsanschluss	1,5 mm ²
Klemmbereich, min.	0,5 mm ²	Klemmbereich, max.	2,5 mm ²
Leiteranschlussquerschnitt AWG, min.	AWG 30	Leiteranschlussquerschnitt AWG, max.	AWG 14
Leiteranschlussquerschnitt, eindrätig, min.	0,5 mm ²	Leiteranschlussquerschnitt, eindrätig, max.	2,5 mm ²

Klassifikationen

ETIM 6.0	EC002475	ETIM 7.0	EC002475
ETIM 8.0	EC002475	ECLASS 9.0	27-21-01-23
ECLASS 9.1	27-21-01-23	ECLASS 10.0	27-21-01-23
ECLASS 11.0	27-21-01-23	ECLASS 12.0	27-21-01-23

Umweltanforderungen

REACH SVHC	Lead 7439-92-1
SCIP	2f6dd957-421a-46db-a0c2-cf1609156924

ACT20C-CML-10-AO-RC-S

Weidmüller Interface GmbH & Co. KG
 Klingenbergstraße 26
 D-32758 Detmold
 Germany

www.weidmueller.com

Technische Daten

Zulassungen

Zulassungen



ROHS	Konform
UL File Number Search	UL Webseite
Zertifikat-Nr. (cULus)	E141197

Downloads

Zulassung / Zertifikat / Konformitätsdokument	Certification DNV GL Certification UL Declaration of Conformity
Engineering-Daten	CAD data – STEP
Software	Library and function block – WI-Manager, DTM-Library for online installation Release notes for Weidmueller FDT-DTM Software version
Anwenderdokumentation	Instruction sheet Manual
Kataloge	Catalogues in PDF-format

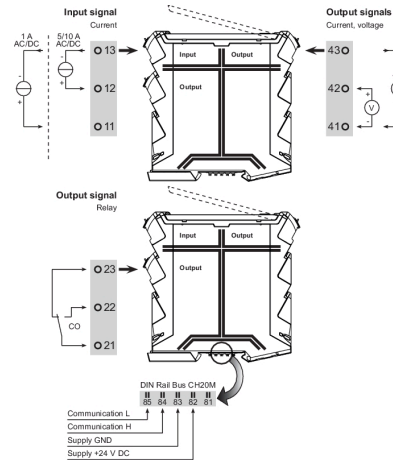
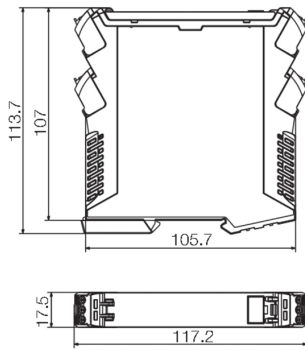
ACT20C-CML-10-AO-RC-S

Weidmüller Interface GmbH & Co. KG
 Klingenbergstraße 26
 D-32758 Detmold
 Germany

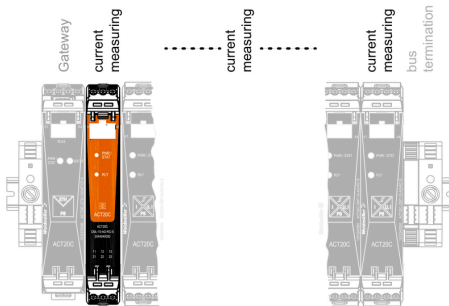
www.weidmueller.com

Zeichnungen

Maßzeichnung



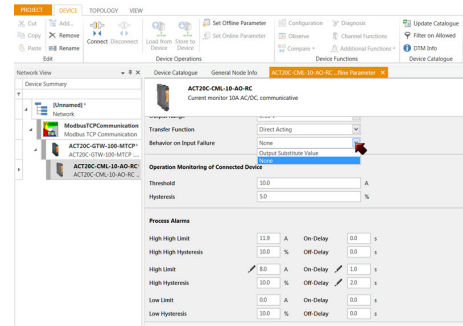
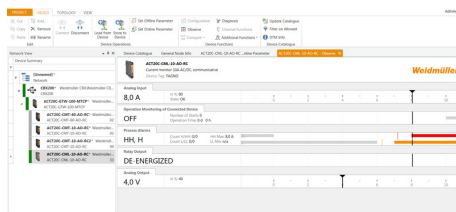
ACT20C-CML-10-AO-RC-S is part of the ACT20C-Station



Configuration

User address	DIP switch S1					
	1	2	3	4	5	6
2		■				
3	■		■			
4				■		
5		■				
6			■	■		
7	■	■	■			
8					■	
...						
16						■
...						
32						■
33	■					■

■ = ON



ACT20C-CML-10-AO-RC-S

Weidmüller Interface GmbH & Co. KG
Klingenbergstraße 26
D-32758 Detmold
Germany

Zeichnungen

www.weidmueller.com

