

CH20M22 S PPSC BK 2010

Weidmüller Interface GmbH & Co. KG
 Klingenbergstraße 26
 D-32758 Detmold
 Germany

www.weidmueller.com

Produktbild



Effizienz, Flexibilität und Design in Bestform - der Maßanzug von der Stange

Skalierbarkeit, individuelles Design und Kosteneffizienz - hohe Flexibilität ist, neben innovativer Funktionalität, ein wesentliches Kriterium bei der Wahl des Gehäusekonzeptes. Wählen Sie also maximale Performance bei geringstmöglichem Aufwand. Das modulare Elektronikgehäuse CH20M22 ist das Standardformat unter den variablen Gehäusebreiten und hat die optimale Breite für die gängigen Elektronikapplikationen.

Das gesamte System überzeugt - neben Skalierbarkeit, Flexibilität, einem hohen Sicherheitsniveau sowie innovativer Funktionalität in der Anwendung - durch applikations- und praxisgerechte Details:

- **Zeitsparende Installation** aufgrund von Features wie "Wire ready" oder dem universellen Multi-Tool-Schraubenkopf
- **Anwendergerechte Bedienung** durch klare und dauerhafte Markierung plus zusätzliche Beschriftbarkeit, integriertem Lösebügel oder transparentem Cover
- **Maximale Störsicherheit** durch ESD-sichere Konstruktion mit weit ineinander greifenden Modul-Fügekanten aus Hochleistungskunststoff
- **Hohe Betriebssicherheit** durch einzigartige AutoSet-Codierung sowie beidseitige Fingersicherheit bei Buchsen- und Stiftheiste

CH20M - der kompakte Name für das flexibelste System im Markt steht nicht nur für "Component Housing IP20 Modular".

CH20M steht für Effizienz und Innovation beim Design, bei der Fertigung und in der Anwendung.

Allgemeine Bestelldaten

Ausführung	Modular Gehäuse, OMNIMATE Housing - Serie CH20M schwarz, Breite: 22.5 mm
Best.-Nr.	2418650000
Typ	CH20M22 S PPSC BK 2010
GTIN (EAN)	4032248899128
VPE	10 Stück
Informationen zur Gesamtbaugruppe, siehe referenzierte Artikel	1104450000

CH20M22 S PPSC BK 2010

Weidmüller Interface GmbH & Co. KG
 Klingenbergstraße 26
 D-32758 Detmold
 Germany

www.weidmueller.com

Technische Daten

Abmessungen und Gewichte

Tiefe	105,5 mm	Tiefe (inch)	4,154 inch
Höhe	22,8 mm	Höhe (inch)	0,898 inch
Breite	22,5 mm	Breite (inch)	0,886 inch
Nettogewicht	8,8 g		

Temperaturen

Einsatztemperaturbereich	-40 °C... 120 °C	Betriebstemperatur, min.	-40 °C
Betriebstemperatur, max.	120 °C	Feuchtigkeit	5...93 % rel. Feuchte, Tu = 40 °C, keine Betauung

Bauteileigenschaften

Anzahl Anschlussebenen	2	Anzahl Lüftungsöffnungen	1
Anzahl Steckplätze für Buchsenstecker	2	Aussparung als Vorbereitung für Funktionsschnittstelle integriert	Nein
Polzahl, max.	8		

Allgemeine Daten

Farbe	schwarz	Farbtabelle (ähnlich)	RAL 9011
Schutzart	IP20 im verbauten Zustand	Vergießbarkeit	Nein

Werkstoffdaten

Brennbarkeitsklasse nach UL 94	V-0	Isolierstoff	PA 66 GF 30
Isolierstoffgruppe	I	Kriechstromfestigkeit (CTI)	600 ≤ CTI

Klassifikationen

ETIM 6.0	EC001031	ETIM 7.0	EC001031
ETIM 8.0	EC001031	ECLASS 9.0	27-18-27-90
ECLASS 9.1	27-18-27-90	ECLASS 10.0	27-18-27-92
ECLASS 11.0	27-18-27-92	ECLASS 12.0	27-18-27-92

Zulassungen

ROHS	Konform
------	---------

Downloads

Engineering-Daten	CAD data – STEP
Kataloge	Catalogues in PDF-format
Broschüren	

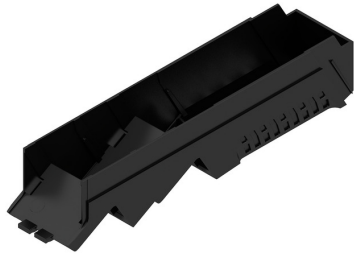
CH20M22 S PPSC BK 2010

Weidmüller Interface GmbH & Co. KG
Klingenbergstraße 26
D-32758 Detmold
Germany

www.weidmueller.com

Zeichnungen

Produktbild



Produktbild



Maßzeichnung

