

## WGK 25/Z BK BX

**Weidmüller Interface GmbH & Co. KG**  
 Klingenbergstraße 26  
 D-32758 Detmold  
 Germany

www.weidmueller.com

### Produktbild



Abbildung ähnlich

Die WGK eignen sich besonders für industrielle Elektronikgehäuse von Frequenzumrichtern, Stromversorgungen oder Filterbausteinen, bei denen auf der internen und externen Seite fingersichere Isoliergehäuse eine bequeme und zuverlässige Anschlussstechnik bieten. Um die Leiterführung den gegebenen Einbaubedingungen optimal anzupassen, bietet Weidmüller zwei Varianten mit horizontaler (WGK) und vertikaler (WGKV) Abgangsrichtung an.

### Allgemeine Bestelldaten

|                    |   |
|--------------------|---|
| Ausführung         | OMNIMATE Power - Serie WGK, Durchführungsklemme, Bemessungsquerschnitt: 25 mm <sup>2</sup> , Wemid (PA) |
| Best.-Nr.          | <a href="#">2444680000</a>  |
| Typ                | WGK 25/Z BK BX  |
| GTIN (EAN)         | 4050118480320   |
| VPE                | 50 Stück  |
| Produkt-Kennzahlen | IEC: 690 V / 101 A / 6 - 35 mm <sup>2</sup><br>UL: 600 V / 100 A / AWG 10 - AWG 3                       |
| Verpackung         | Box   |

Erstellungs-Datum 2. März 2023 17:44:18 MEZ

## WGK 25/Z BK BX

**Weidmüller Interface GmbH & Co. KG**

Klingenbergstraße 26

D-32758 Detmold

Germany

www.weidmueller.com

## Technische Daten

### Abmessungen und Gewichte

Nettogewicht 64,46 g

### Temperaturen

Betriebstemperatur, min. -50 °C Betriebstemperatur, max. 120 °C

### Systemkennwerte

|                        |                               |                                    |                  |
|------------------------|-------------------------------|------------------------------------|------------------|
| Produktfamilie         | OMNIMATE Power - Serie<br>WGK | Leiteranschlusstechnik             | Schraubanschluss |
| Leiterabgangsrichtung  | 180°                          | Kundenseitig anreihbar             | Ja               |
| Schraubendreherklinge  | 1,2 x 6,5                     | Anzugsdrehmoment, min.             | 4 Nm             |
| Anzugsdrehmoment, max. | 4,5 Nm                        | Klemmschraube                      | M 6              |
| Abisolierlänge         | 18 mm                         | Berührungsschutz nach DIN VDE 0470 | IP 20            |
| Schutzart              | IP20                          |                                    |                  |

### Werkstoffdaten

|                                 |            |                                 |          |
|---------------------------------|------------|---------------------------------|----------|
| Isolierstoff                    | Wemid (PA) | Farbe                           | schwarz  |
| Farbtabelle (ähnlich)           | RAL 9011   | Brennbarkeitsklasse nach UL 94  | V-0      |
| Kontaktmaterial                 | E-Cu       | Kontaktoberfläche               | verzinkt |
| Lagertemperatur, min.           | -40 °C     | Lagertemperatur, max.           | 70 °C    |
| Betriebstemperatur, min.        | -50 °C     | Betriebstemperatur, max.        | 120 °C   |
| Temperaturbereich Montage, min. | -25 °C     | Temperaturbereich Montage, max. | 120 °C   |

### Anschließbare Leiter

|  |                    |
|--|--------------------|
| Klemmbereich, min.                       | 4 mm <sup>2</sup>  |
| Klemmbereich, max.                       | 35 mm <sup>2</sup> |
| Leiteranschlussquerschnitt AWG, min.     | AWG 10             |
| Leiteranschlussquerschnitt AWG, max.     | AWG 3              |
| eindrähtig, min. H05(07) V-U             | 6 mm <sup>2</sup>  |
| eindrähtig, max. H05(07) V-U             | 16 mm <sup>2</sup> |
| mehrdrähtig, min. H07V-R                 | 10 mm <sup>2</sup> |
| mehrdrähtig, max. H07V-R                 | 35 mm <sup>2</sup> |
| feindrähtig, min. H05(07) V-K            | 6 mm <sup>2</sup>  |
| feindrähtig, max. H05(07) V-K            | 16 mm <sup>2</sup> |
| mit Aderendhülse nach DIN 46 228/1, min. | 4 mm <sup>2</sup>  |
| mit Aderendhülse nach DIN 46 228/1, max. | 25 mm <sup>2</sup> |

## WGK 25/Z BK BX

**Weidmüller Interface GmbH & Co. KG**

Klingenbergstraße 26

D-32758 Detmold

Germany

www.weidmueller.com

## Technische Daten

|                            |                            |                         |                          |
|----------------------------|----------------------------|-------------------------|--------------------------|
| Klemmbare Leiter           | Leiteranschlussquerschnitt | Typ                     | feindrätig               |
|                            |                            | nominal                 | 4 mm <sup>2</sup>        |
| Aderendhülse               | Aderendhülse               | Abisolierlänge          | nominal 18 mm            |
|                            |                            | Empfohlene Aderendhülse | <a href="#">H4.0/18</a>  |
| Leiteranschlussquerschnitt | Leiteranschlussquerschnitt | Typ                     | feindrätig               |
|                            |                            | nominal                 | 6 mm <sup>2</sup>        |
| Aderendhülse               | Aderendhülse               | Abisolierlänge          | nominal 18 mm            |
|                            |                            | Empfohlene Aderendhülse | <a href="#">H6.0/18</a>  |
| Leiteranschlussquerschnitt | Leiteranschlussquerschnitt | Typ                     | feindrätig               |
|                            |                            | nominal                 | 10 mm <sup>2</sup>       |
| Aderendhülse               | Aderendhülse               | Abisolierlänge          | nominal 18 mm            |
|                            |                            | Empfohlene Aderendhülse | <a href="#">H10.0/18</a> |
| Leiteranschlussquerschnitt | Leiteranschlussquerschnitt | Typ                     | feindrätig               |
|                            |                            | nominal                 | 16 mm <sup>2</sup>       |
| Aderendhülse               | Aderendhülse               | Abisolierlänge          | nominal 18 mm            |
|                            |                            | Empfohlene Aderendhülse | <a href="#">H16.0/18</a> |

**Hinweistext** Die Länge der Aderendhülse ist in Abhängigkeit vom Produkt und von der jeweiligen Bemessungsspannung auszuwählen., Der Außendurchmesser des Kunststoffkragens sollte nicht größer als das Raster (P) sein.


### Bemessungsdaten nach IEC

|   |             |   |       |
|---|-------------|---|-------|
| geprüft nach Norm   | IEC 60664-1 | Bemessungsstrom, min. Polzahl (Tu=20°C)                         | 101 A |
| Bemessungsstrom, max. Polzahl (Tu=20°C)                             | 101 A       | Bemessungsspannung bei Überspannungsk./Verschmutzungsgrad III/3 | 690 V |
| Bemessungsstoßspannung bei Überspannungsk./Verschmutzungsgrad III/3 | 6 kV        |   |       |

### Nenndaten nach CSA

|                                      |        |                                      |       |
|--------------------------------------|--------|--------------------------------------|-------|
| Nennspannung (Use group B / CSA)     | 600 V  | Nennspannung (Use group C / CSA)     | 600 V |
| Nennstrom (Use group B / CSA)        | 100 A  | Nennstrom (Use group C / CSA)        | 100 A |
| Leiteranschlussquerschnitt AWG, min. | AWG 10 | Leiteranschlussquerschnitt AWG, max. | AWG 3 |

### Nenndaten nach UL 1059

|                                      |   |                                      |        |
|--------------------------------------|---|--------------------------------------|--------|
| Institut (cURus)                     |  | Zertifikat-Nr. (cURus)               | E60693 |
| Nennspannung (Use group B / UL 1059) | 600 V   | Nennspannung (Use group C / UL 1059] | 600 V  |
| Nennstrom (Use group B / UL 1059)    | 100 A   | Nennstrom (Use group C / UL 1059)    | 100 A  |
| Leiteranschlussquerschnitt AWG, min. | AWG 10  | Leiteranschlussquerschnitt AWG, max. | AWG 3  |
| Hinweis zu den Zulassungswerten      | Angaben sind Maximalwerte, Details siehe Zulassungs-Zertifikat.                     |                                      |        |

## WGK 25/Z BK BX

**Weidmüller Interface GmbH & Co. KG**  
 Klingenbergstraße 26  
 D-32758 Detmold  
 Germany

www.weidmueller.com

## Technische Daten

### Verpackungen

|            |        |           |        |
|------------|--------|-----------|--------|
| Verpackung | Box    | VPE Länge | 415 mm |
| VPE Breite | 165 mm | VPE Höhe  | 50 mm  |

### Klassifikationen

|             |             |             |             |
|-------------|-------------|-------------|-------------|
| ETIM 6.0    | EC001283    | ETIM 7.0    | EC001283    |
| ETIM 8.0    | EC001283    | ECLASS 9.0  | 27-14-11-34 |
| ECLASS 9.1  | 27-14-11-34 | ECLASS 10.0 | 27-14-11-34 |
| ECLASS 11.0 | 27-14-11-34 | ECLASS 12.0 | 27-14-11-34 |

### Wichtiger Hinweis

- Hinweise
- Luft- und Kriechstrecken zu anderen Bauteilen sind entsprechend der jeweils relevanten Anwendungsnormen zu gestalten. Dies kann im Gerät durch Vollverguss oder den Einsatz von zusätzlichen Distanzplatten gewährleistet werden.
  - Bemessungsdaten sind bezogen auf das jeweilige Bauteil. Luft- und Kriechstrecken zu anderen Bauteilen sind entsprechend der jeweils relevanten Anwendungsnormen zu gestalten.
  - Farben: SW = Schwarz; GN/YL = Grün/Gelb; GY = Grau
  - Weitere Varianten auf Anfrage
  - WGK: Bemessungsspannung Kunststoffwände: 1 - 6 mm = 800 V; Metallwände: 1 - 4 mm = 800 V; Metallwände: 4 - 6 mm = 690 V
  - WGKV: Bemessungsspannung Kunststoffwände: 1 - 6 mm = 800 V; Metallwände: 1 - 4 mm = 800 V; Metallwände: 4 - 6 mm = 690 V
  - WGK...VP: Bemessungsspannung Kunststoffwände: 1 - 6 mm = 800 V; Metallwände: 1 - 2,5 mm = 800 V; Metallwände: 2,5 - 4 mm = 690 V; Metallwände: 4 - 6 mm = 500 V
  - Für flexible Leiter mit mehr als 19 Einzeldrähten sind Aderendhülsen vorgeschrieben.
  - Langzeitlagerung des Produkts mit einer durchschnittlichen Temperatur von 50 °C und einer durchschnittlichen Luftfeuchtigkeit von 70%, 36 Monate

### Zulassungen

Zulassungen



|                        |             |
|------------------------|-------------|
| ROHS                   | Konform     |
| UL File Number Search  | UL Webseite |
| Zertifikat-Nr. (cURus) | E60693      |

## WGK 25/Z BK BX

**Weidmüller Interface GmbH & Co. KG**  
Klingenbergstraße 26  
D-32758 Detmold  
Germany

[www.weidmueller.com](http://www.weidmueller.com)

## Technische Daten

### Downloads

|  |   |
|--|---|
| Zulassung / Zertifikat /<br>Konformitätsdokument | <a href="#">Declaration of the Manufacturer</a>   |
| Engineering-Daten                                | <a href="#">CAD data – STEP</a>   |
| Kataloge   | <a href="#">Catalogues in PDF-format</a>  |
| Broschüren                                       | <a href="#">FL DRIVES EN</a><br><a href="#">MB DEVICE MANUF. EN</a><br><a href="#">FL DRIVES DE</a><br><a href="#">FL_BASE_STATION_EN</a><br><a href="#">FL ELEVATOR EN</a><br><a href="#">FL POWER SUPPLY EN</a><br><a href="#">FL 72H SAMPLE SER EN</a><br><a href="#">PO OMNIMATE EN</a> |

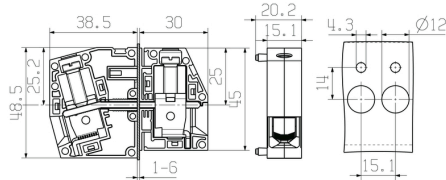
## WGK 25/Z BK BX

**Weidmüller Interface GmbH & Co. KG**  
Klingenbergstraße 26  
D-32758 Detmold  
Germany

## Zeichnungen

[www.weidmueller.com](http://www.weidmueller.com)

### Maßbild



### Deratingkurve

