

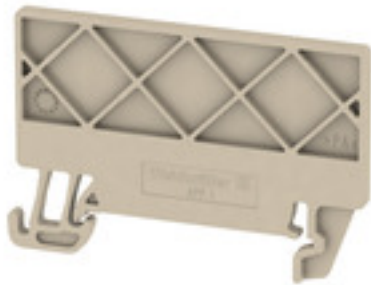
APP 1**Weidmüller Interface GmbH & Co. KG**

Klingenbergstraße 26

D-32758 Detmold

Germany

www.weidmueller.com

Produktbild

Eine Trennwand wird zur optischen Trennung von Stromkreisen oder zur elektrischen Trennung bei benachbarten Querverbindungen genutzt. Die Kontur kann im Gegensatz zur Abschlussplatte größer als die benachbarten Reihenklemmen sein. Kleiner sollte Sie jedoch nicht sein, da ansonsten die geforderten Luft- und Kriechstrecken innerhalb der Applikation nicht mehr eingehalten werden.

Allgemeine Bestelldaten

Ausführung	A-Reihe, Trennwand
Best.-Nr.	2488970000
Typ	APP 1
GTIN (EAN)	4050118499216
VPE	50 Stück

Erstellungs-Datum 23. Februar 2023 21:15:25 MEZ

Katalogstand 18.02.2023 / Technische Änderungen vorbehalten

APP 1

Weidmüller Interface GmbH & Co. KG
 Klingenbergstraße 26
 D-32758 Detmold
 Germany

www.weidmueller.com

Technische Daten

Abmessungen und Gewichte

Tiefe	36,15 mm	Tiefe (inch)	1,423 inch
Höhe	52,67 mm	Höhe (inch)	2,074 inch
Breite	2,5 mm	Breite (inch)	0,098 inch
Nettogewicht	2,447 g		

Temperaturen

Lagertemperatur	-25 °C...55 °C	Dauergebrauchstemperatur, min.	-60 °C
Dauergebrauchstemperatur, max.	130 °C		

Werkstoffdaten

Werkstoff	Wemid	Farbe	dunkelbeige
Brennbarkeitsklasse nach UL 94	V-0		

Klassifikationen

ETIM 6.0	EC000886	ETIM 7.0	EC000886
ETIM 8.0	EC000886	ECLASS 9.0	27-14-11-92
ECLASS 9.1	27-14-11-33	ECLASS 10.0	27-14-11-92
ECLASS 11.0	27-14-11-92	ECLASS 12.0	27-14-11-92

Zulassungen

ROHS	Konform
------	---------

Downloads

Engineering-Daten	CAD data – STEP
Anwenderdokumentation	ADDITIONAL_NOTE_DE ADDITIONAL_NOTE_EN StorageConditionsTerminalBlocks
Kataloge	Catalogues in PDF-format

APP 1

Weidmüller Interface GmbH & Co. KG
Klingenbergstraße 26
D-32758 Detmold
Germany

www.weidmueller.com

Zeichnungen

