

## A2C 10

**Weidmüller Interfaces GmbH & Co. KG**

Postfach 3030

32760 Detmold

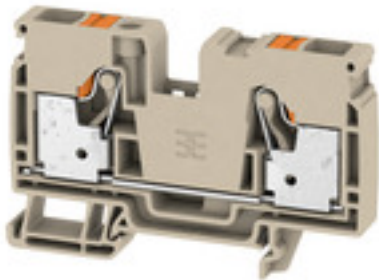
Tel. +49 5231 14-0

Fax. +49 5231 14-2083

info@weidmueller.com

www.weidmueller.com

### Produktbild



Das Durchführen von Energie, Signalen und Daten ist die klassische Anforderung in der Elektrotechnik und im Schaltschrankbau. Die maßgeblichen Merkmale sind dabei der Isolierstoff, die Anschlussstechnik und der Aufbau der Reihenklemmen. Mithilfe von Durchgangsreihenklemmen können ein oder mehrere Leiter zusammengeführt und/oder angeschlossen werden. Sie können eine oder mehrere Anschlussebenen haben, die auf dem gleichen Potenzial liegen oder voneinander getrennt sind.

### Allgemeine Bestelldaten

Ausführung	Durchgangs-Reihenklemme, PUSH IN, 10 mm <sup>2</sup> , 1000 V, 57 A, dunkelbeige
Best.-Nr.	<a href="#">2490360000</a>
Typ	A2C 10
GTIN (EAN)	4050118500813
VPE	25 Stück

## A2C 10

Weidmüller Interfaces GmbH & Co. KG

Postfach 3030

32760 Detmold

Tel. +49 5231 14-0

Fax. +49 5231 14-2083

info@weidmueller.com

www.weidmueller.com

## Technische Daten

### Abmessungen und Gewichte

Tiefe	51,5 mm	Tiefe (inch)	2,028 inch
Tiefe inklusive Tragschiene	52,5 mm	Höhe	80,5 mm
Höhe (inch)	3,169 inch	Breite	10 mm
Breite (inch)	0,394 inch	Nettogewicht	32,315 g

### Temperaturen

Lagertemperatur	-25 °C...55 °C	Dauergebrauchstemperatur, min.	-60 °C
Dauergebrauchstemperatur, max.	130 °C		

### Allgemeines

Einbauhinweis	Tragschiene	Leiteranschlussquerschnitt AWG, max.	AWG 6
Leiteranschlussquerschnitt AWG, min.	AWG 20	Normen	DIN EN 60947-7-1
Tragschiene	TS 35		

### Bemessungsdaten

Bemessungsquerschnitt	10 mm <sup>2</sup>	Bemessungsspannung	1.000 V
Bemessungsspannung DC	1.000 V DC	Nennstrom	57 A
Strom bei max. Leiter	57 A	Normen	DIN EN 60947-7-1
Durchgangswiderstand gemäß IEC 60947-7-x	0,56 mΩ	Bemessungsstoßspannung	8 kV
Verlustleistung gemäß IEC 60947-7-x	1,82 W	Verschmutzungsgrad	3
Überspannungskategorie	III		

### Bemessungsdaten IECEx/ATEX

Kennzeichnung EN 60079-7	Ex eb II C Gb	Kennzeichnung Ex 2014/34/EU	II 2 G D
--------------------------	---------------	-----------------------------	----------

### Bemessungsdaten nach CSA

Leiterquerschnitt max (CSA)	6 AWG	Leiterquerschnitt min (CSA)	20 AWG
Spannung Gr B (CSA)	600 V	Spannung Gr C (CSA)	600 V
Spannung Gr D (CSA)	600 V	Strom Gr B (CSA)	55 A
Strom Gr C (CSA)	55 A	Strom Gr D (CSA)	5 A
Zertifikat-Nr. (CSA)	200039-70089609		

### Bemessungsdaten nach UL

Leitergr. Factory wiring max (cURus)	6 AWG	Leitergr. Factory wiring min (cURus)	20 AWG
Leitergr. Field wiring max (cURus)	6 AWG	Leitergr. Field wiring min (cURus)	20 AWG
Spannung Gr B (cURus)	600 V	Spannung Gr C (cURus)	600 V
Spannung Gr D (cURus)	600 V	Strom Gr B (cURus)	55 A
Strom Gr C (cURus)	55 A	Strom Gr D (cURus)	5 A
Zertifikat-Nr. (cURus)	E60693		

### Klemmbare Leiter (Bemessungsanschluss)

Abisolierlänge	18 mm
Anschlussart	PUSH IN
Anschlussrichtung	oben
Anzahl Anschlüsse	2
Klemmbereich, max.	16 mm <sup>2</sup>
Klemmbereich, min.	0,5 mm <sup>2</sup>

Erstellungs-Datum 3. März 2023 14:39:13 MEZ

## A2C 10

Weidmüller Interfaces GmbH & Co. KG

Postfach 3030

32760 Detmold

Tel. +49 5231 14-0

Fax. +49 5231 14-2083

info@weidmueller.com

www.weidmueller.com

## Technische Daten

Klingenmaß	1,0 x 5,5 mm		
Lehrdorn nach 60 947-1	A6		
Leiteranschlussquerschnitt AWG, max.	AWG 6		
Leiteranschlussquerschnitt AWG, min.	AWG 20		
Leiteranschlussquerschnitt, eindrätig, max.	10 mm <sup>2</sup>		
Leiteranschlussquerschnitt, eindrätig, min.	0,5 mm <sup>2</sup>		
Leiteranschlussquerschnitt, feindrätig AEH mit Kunststoffkragen DIN 46228/4, max.	10 mm <sup>2</sup>		
Leiteranschlussquerschnitt, feindrätig AEH mit Kunststoffkragen DIN 46228/4, min.	0,5 mm <sup>2</sup>		
Leiteranschlussquerschnitt, feindrätig mit AEH DIN 46228/1, max.	10 mm <sup>2</sup>		
Leiteranschlussquerschnitt, feindrätig mit AEH DIN 46228/1, min.	0,5 mm <sup>2</sup>		
Leiteranschlussquerschnitt, feindrätig, max.	16 mm <sup>2</sup>		
Leiteranschlussquerschnitt, feindrätig, min.	0,5 mm <sup>2</sup>		
Leiteranschlussquerschnitt, mehrdrätig, max.	16 mm <sup>2</sup>		
Leiteranschlussquerschnitt, mehrdrätig, min.	0,5 mm <sup>2</sup>		
Rohrlänge für AEH mit Kunststoffkragen DIN 46228/4	Leiteranschlussquerschnitt	min.	1,5 mm <sup>2</sup>
		max.	4 mm <sup>2</sup>
	Rohrlänge	min.	18 mm
		max.	10 mm <sup>2</sup>
	Leiteranschlussquerschnitt	min.	6 mm <sup>2</sup>
		max.	10 mm <sup>2</sup>
Rohrlänge	min.	12 mm	
	max.	18 mm	
Rohrlänge für AEH ohne Kunststoffkragen DIN 46228/1	Leiteranschlussquerschnitt	min.	1,5 mm <sup>2</sup>
		max.	10 mm <sup>2</sup>
	Rohrlänge	nominal	18 mm
Rohrlänge für Zwillingsaderendhülle	Rohrlänge	nominal	18 mm
		Leiteranschlussquerschnitt	min.
	Leiteranschlussquerschnitt	max.	1 mm <sup>2</sup>
		Rohrlänge	min.
	Rohrlänge	max.	18 mm
		Leiteranschlussquerschnitt	min.
max.	4 mm <sup>2</sup>		
Zwillings-Aderendhülle, max.	4 mm <sup>2</sup>		
Zwillings-Aderendhülle, min.	0,5 mm <sup>2</sup>		

## Systemkennwerte

Abschlussplatte erforderlich	Ja	Anzahl der Potentiale	1
Anzahl der Etagen	1	Anzahl der Klemmstellen je Etage	2
Anzahl der Potentiale pro Etage	1	Tragschiene	TS 35

## Werkstoffdaten

Werkstoff	Wemid	Farbe	dunkelbeige
Farbe Betätigungselemente	orange	Brennbarkeitsklasse nach UL 94	V-0

Erstellungs-Datum 3. März 2023 14:39:13 MEZ

Katalogstand 18.02.2023 / Technische Änderungen vorbehalten

## A2C 10

**Weidmüller Interfaces GmbH & Co. KG**

Postfach 3030

32760 Detmold

Tel. +49 5231 14-0

Fax. +49 5231 14-2083

info@weidmueller.com

## Technische Daten

### weitere technische Daten

Befestigungsart	gerastet	Einbauhinweis	www.weidmueller.com	Tragschiene
Montageart	TS 35	Offene Seiten		rechts
mit Rastzapfen	Nein	rastbar		Nein

### Klassifikationen

ETIM 6.0	EC000897	ETIM 7.0	EC000897
ETIM 8.0	EC000897	ECLASS 9.0	27-14-11-20
ECLASS 9.1	27-14-11-20	ECLASS 10.0	27-14-11-20
ECLASS 11.0	27-14-11-20	ECLASS 12.0	27-14-11-20

### Zulassungen

Zulassungen



ROHS	Konform
UL File Number Search	UL Webseite
Zertifikat-Nr. (cURus)	E60693

### Downloads

Zulassung / Zertifikat / Konformitätsdokument	<a href="#">Attestation of Conformity</a> <a href="#">IECEX Certificate</a> <a href="#">ATEX Certificate</a> <a href="#">EAC certificate</a> <a href="#">DNVGL certificate</a> <a href="#">MARITREG certificate</a> <a href="#">CCC Ex Certificate</a> <a href="#">UKCA Ex Certificate</a> <a href="#">CE Declaration of Conformity</a> <a href="#">CE Declaration of Conformity all terminals</a> <a href="#">UKCA declaration of conformity</a>
Engineering-Daten	<a href="#">CAD data – STEP</a>
Ausschreibungstext	<a href="#">Klippon® Connect 2490360000 DE</a> <a href="#">Klippon® Connect 2490360000 EN</a>
Anwenderdokumentation	<a href="#">StorageConditionsTerminalBlocks</a> <a href="#">NTI A2C 10</a> <a href="#">BPZL AXC 1.5-16</a>
Kataloge	<a href="#">Catalogues in PDF-format</a>

**A2C 10**

**Weidmüller Interfaces GmbH & Co. KG**

Postfach 3030

32760 Detmold

Tel. +49 5231 14-0

Fax. +49 5231 14-2083

[info@weidmueller.com](mailto:info@weidmueller.com)

[www.weidmueller.com](http://www.weidmueller.com)

**Zeichnungen**

