

## SAIE-M12BL-5S-F12TL-M16

**Weidmüller Interface GmbH & Co. KG**  
Klingenbergstraße 26  
D-32758 Detmold  
Germany

[www.weidmueller.com](http://www.weidmueller.com)

### Abbildung ähnlich



### Allgemeine Bestelldaten

Ausführung	Einbaustecker, M12, M 16, Polzahl: 5, Montage an der Frontblende
Best.-Nr.	<a href="#">2530890000</a>
Typ	SAIE-M12BL-5S-F12TL-M16
GTIN (EAN)	4050118541007
VPE	1 Stück

Erstellungs-Datum 3. März 2023 22:22:45 MEZ

Katalogstand 18.02.2023 / Technische Änderungen vorbehalten

## SAIE-M12BL-5S-F12TL-M16

**Weidmüller Interface GmbH & Co. KG**  
 Klingenbergstraße 26  
 D-32758 Detmold  
 Germany

www.weidmueller.com

## Technische Daten

### Abmessungen und Gewichte

Nettogewicht 23 g

### Technische Daten Leiterplattensteckverbinder

Codierung	L	Einbauhöhe	12 mm
Gehäuse	M12 Buchse	Montageart	Montage an der Frontblende
Montagegewinde	M16	Polzahl	5
Nennspannung	63 V	Nennstrom	16 A
Schutzart	IP67, im verschraubten Zustand	Kontaktoberfläche	Gold über Nickel
Gehäusebasismaterial	PA	Anschlussgewinde	M12
Anzugsdrehmoment	M12: 0,8 - 1,2 Nm	Montagegewinde	M 16
Montage auf der Leiterplatte	Tauch-Löt	Kontaktmaterial	Cu

### Allgemeine Daten

Polzahl	5	Gehäusebasismaterial	PA
Anschlussgewinde	M12	Kontaktmaterial	Cu
Kontaktoberfläche	Gold über Nickel	Montageart	Montage an der Frontblende
Schutzart	IP67, im verschraubten Zustand		

### Klassifikationen

ETIM 6.0	EC002638	ETIM 7.0	EC003568
ETIM 8.0	EC003568	ECLASS 9.0	27-44-03-09
ECLASS 9.1	27-44-03-09	ECLASS 10.0	27-44-03-09
ECLASS 11.0	27-44-01-10	ECLASS 12.0	27-44-01-10

### Umweltanforderungen

REACH SVHC	Lead 7439-92-1
SCIP	ebf89fc8-a87f-4691-b87a-dfb9921774b4

### Zulassungen

ROHS	Konform
------	---------

### Downloads

Kataloge	<a href="#">Catalogues in PDF-format</a>
----------	--

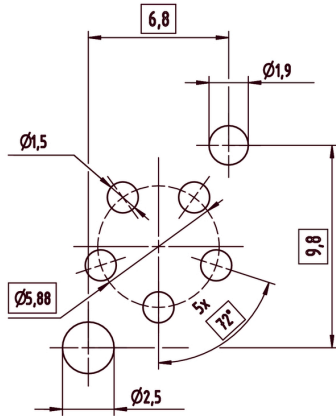
## SAIE-M12BL-5S-F12TL-M16

**Weidmüller Interface GmbH & Co. KG**  
Klingenbergstraße 26  
D-32758 Detmold  
Germany

[www.weidmueller.com](http://www.weidmueller.com)

# Zeichnungen

### Maßzeichnung



### Leiterplatten-Layout

