

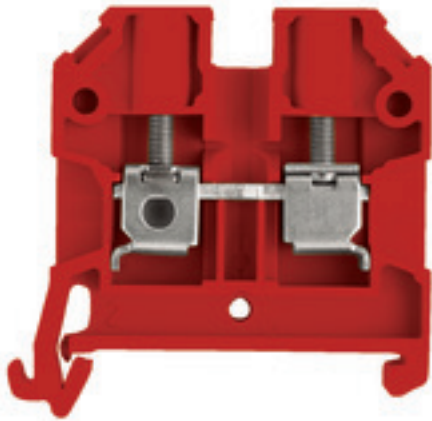
SAK 4/35 RT**Weidmüller Interface GmbH & Co. KG**

Klingenbergstraße 26

D-32758 Detmold

Germany

www.weidmueller.com



Das Durchführen von Energie, Signalen und Daten ist die klassische Anforderung in der Elektrotechnik und im Schaltschrankbau. Die maßgeblichen Merkmale sind dabei der Isolierstoff, die Anschlusstechnik und der Aufbau der Reihenklemmen. Mithilfe von Durchgangsreihenklemmen können ein oder mehrere Leiter zusammengeführt und/oder angeschlossen werden. Sie können eine oder mehrere Anschlussebenen haben, die auf dem gleichen Potenzial liegen oder voneinander getrennt sind.

Allgemeine Bestelldaten

| | |
|------------|----------------------------|
| Best.-Nr. | 2566320000 |
| Typ | SAK 4/35 RT |
| GTIN (EAN) | 4050118576108 |
| VPE | 100 Stück |

SAK 4/35 RT

Weidmüller Interface GmbH & Co. KG
 Klingenbergstraße 26
 D-32758 Detmold
 Germany

www.weidmueller.com

Technische Daten

Abmessungen und Gewichte

| | | | |
|--------------|--------|---------------|------------|
| Tiefe | 44 mm | Tiefe (inch) | 1,732 inch |
| Höhe | 45 mm | Höhe (inch) | 1,772 inch |
| Breite | 6,5 mm | Breite (inch) | 0,256 inch |
| Nettogewicht | 8,6 g | | |

Temperaturen

| | | | |
|--------------------------------|----------------|--------------------------------|--------|
| Lagertemperatur | -25 °C...55 °C | Dauergebrauchstemperatur, min. | -50 °C |
| Dauergebrauchstemperatur, max. | 100 °C | | |

Bemessungsdaten

| | | | |
|--|-------------------|-------------------------------------|--------|
| Bemessungsquerschnitt | 4 mm ² | Nennstrom | 32 A |
| Durchgangswiderstand gemäß IEC 60947-7-x | 1 mΩ | Verlustleistung gemäß IEC 60947-7-x | 1,02 W |
| Verschmutzungsgrad | 3 | | |

Bemessungsdaten IECEx/ATEX

| | | | |
|-----------------------|-----------------|------------------------------|-------------------|
| Zertifikat-Nr. (ATEX) | TUEV18ATEX8207U | Spannung max (ATEX) | 550 V |
| Strom (ATEX) | 32 A | Leiterquerschnitt max (ATEX) | 6 mm ² |

Klemmbare Leiter (Bemessungsanschluss)

| | | | |
|---|-------------------|---|---------------------|
| Anschlussrichtung | seitlich | Anzahl Anschlüsse | 2 |
| Leiteranschlussquerschnitt, eindrätig, max. | 6 mm ² | Leiteranschlussquerschnitt, eindrätig, min. | 0,5 mm ² |
| Leiteranschlussquerschnitt, feindrätig AEH mit Kunststoffkragen DIN 46228/4, max. | 4 mm ² | Leiteranschlussquerschnitt, feindrätig AEH mit Kunststoffkragen DIN 46228/4, min. | 0,5 mm ² |
| Leiteranschlussquerschnitt, feindrätig mit AEH DIN 46228/1, max. | 4 mm ² | Leiteranschlussquerschnitt, feindrätig mit AEH DIN 46228/1, min. | 0,5 mm ² |
| Leiteranschlussquerschnitt, feindrätig, max. | 4 mm ² | Leiteranschlussquerschnitt, feindrätig, min. | 0,5 mm ² |
| Leiteranschlussquerschnitt, mehrdrätig, max. | 4 mm ² | Leiteranschlussquerschnitt, mehrdrätig, min. | 0,5 mm ² |

Systemkennwerte

| | | | |
|----------------------------------|------|------------------------|------|
| Abschlussplatte erforderlich | Ja | Anzahl der Etagen | 1 |
| Anzahl der Klemmstellen je Etage | 2 | Etagen intern gebrückt | Nein |
| N-Funktion | Nein | PE-Funktion | Nein |
| PEN-Funktion | Nein | | |

Werkstoffdaten

| | | | |
|--------------------------------|-------|-------|-----|
| Werkstoff | PA 66 | Farbe | rot |
| Brennbarkeitsklasse nach UL 94 | V-2 | | |

weitere technische Daten

| | | | |
|------------|----------|-------------------------------|----|
| Montageart | gerastet | explosionsgeprüfte Ausführung | Ja |
|------------|----------|-------------------------------|----|

SAK 4/35 RT

Weidmüller Interface GmbH & Co. KG
Klingenbergstraße 26
D-32758 Detmold
Germany

www.weidmueller.com

Technische Daten

Klassifikationen

| | | | |
|-------------|-------------|-------------|-------------|
| ETIM 6.0 | EC000897 | ETIM 7.0 | EC000897 |
| ETIM 8.0 | EC000897 | ECLASS 9.0 | 27-14-11-20 |
| ECLASS 9.1 | 27-14-11-20 | ECLASS 10.0 | 27-14-11-20 |
| ECLASS 11.0 | 27-14-11-20 | ECLASS 12.0 | 27-14-11-20 |

Zulassungen

Zulassungen



ROHS

Konform

Downloads

| | |
|--|---|
| Zulassung / Zertifikat / Konformitätsdokument | Attestation of Conformity CFAT SAK 4/35 IECEX Certificate ATEX Certificate UKCA declaration of conformity |
| Produktänderungsmitteilung | 20210308 Technical Change SAK PA 35 |
| Kataloge | Catalogues in PDF-format |