

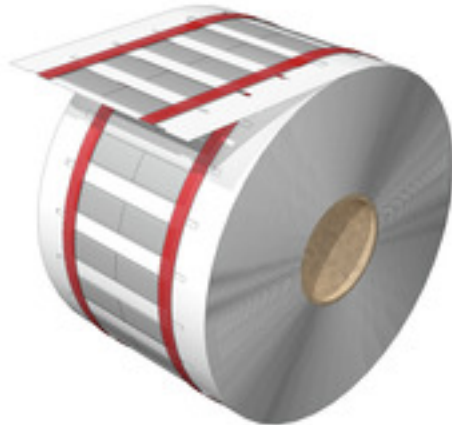
**HS-FR 3.2-6.4/25 MM W****Weidmüller Interface GmbH & Co. KG**

Klingenbergstraße 26

D-32758 Detmold

Germany

www.weidmueller.com



Der Schrumpfschlauch kann beidseitig bedruckt werden und eignet sich für die Kennzeichnung und Isolierung von Kabeln und Leitern. Das biegsame Schrumpfschlauchmaterial ermöglicht einen festen, perfekten Sitz um den Leiter und spart somit Platz.

**Allgemeine Bestelldaten**

Ausführung	Leiter- und Kabelmarkierer, 3.2 - 6.4 mm, 24.9 x 10.3 mm, weiß
Best.-Nr.	<a href="#">2621620000</a>
Typ	HS-FR 3.2-6.4/25 MM W
GTIN (EAN)	4050118625424
VPE	2.000 Stück
kompatibler Drucker	<a href="#">2599430000</a> <a href="#">2599440000</a>

Erstellungs-Datum 2. März 2023 18:56:51 MEZ

Katalogstand 18.02.2023 / Technische Änderungen vorbehalten

## HS-FR 3.2-6.4/25 MM W

**Weidmüller Interface GmbH & Co. KG**  
 Klingenbergstraße 26  
 D-32758 Detmold  
 Germany

www.weidmueller.com

## Technische Daten

### Abmessungen und Gewichte

Tiefe	0,77 mm	Tiefe (inch)	0,03 inch
Höhe	24,9 mm	Höhe (inch)	0,98 inch
Breite	10,3 mm	Breite (inch)	0,406 inch
Nettogewicht	0,3 g		

### Temperaturen

Einsatztemperaturbereich	-55...125 °C
--------------------------	--------------

### Allgemeine Angaben

Breite	10,3 mm	Einsatztemperaturbereich	-55...125 °C
Einsatztemperaturbereich, max.	125 °C	Einsatztemperaturbereich, min.	-55 °C
Farbe	weiß	Halogene	Nein
Schriftfeldgröße	10.3 x 24.9 mm	Werkstoff	Polyolefin

### Leiter- und Kabelmarkierer

Halogene	Nein	Leiteranschlussquerschnitt	1.5 - 6 mm <sup>2</sup>
Leiteranschlussquerschnitt AWG, max.	AWG 10	Leiteranschlussquerschnitt AWG, min.	AWG 16
Leiteranschlussquerschnitt, max.	6 mm <sup>2</sup>	Leiteranschlussquerschnitt, min.	1,5 mm <sup>2</sup>
Leiteraußendurchmesser	3,2 - 6,4 mm	Leiteraußendurchmesser, max.	6,4 mm
Leiteraußendurchmesser, min.	3,2 mm	Schrumpfrate	2:1
empfohlene Schrumpftemperatur	90 °C		

### Klassifikationen

ETIM 6.0	EC001530	ETIM 7.0	EC001530
ETIM 8.0	EC001530	ECLASS 9.0	27-40-04-01
ECLASS 9.1	27-40-04-01	ECLASS 10.0	27-40-04-01
ECLASS 11.0	27-28-11-02	ECLASS 12.0	27-28-11-02

### Zulassungen

ROHS	Konform
------	---------

### Downloads

Kataloge	<a href="#">Catalogues in PDF-format</a>
----------	--

**Datenblatt**

**HS-FR 3.2-6.4/25 MM W**

**Weidmüller Interface GmbH & Co. KG**  
Klingenbergstraße 26  
D-32758 Detmold  
Germany

[www.weidmueller.com](http://www.weidmueller.com)

**Zeichnungen**

