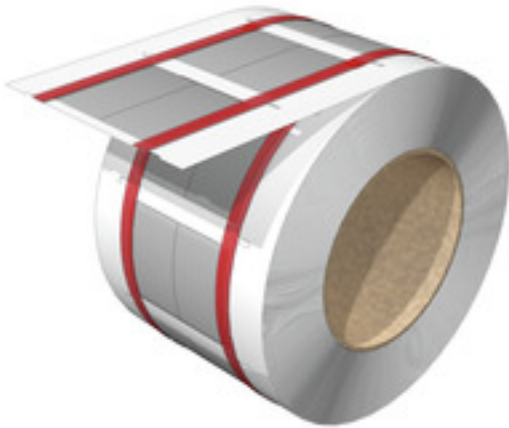


**HS-FR 12.7-25.4/25 MM W****Weidmüller Interface GmbH & Co. KG**

Klingenbergstraße 26

D-32758 Detmold

Germany

[www.weidmueller.com](http://www.weidmueller.com)

Der Schrumpfschlauch kann beidseitig bedruckt werden und eignet sich für die Kennzeichnung und Isolierung von Kabeln und Leitern. Das biegsame Schrumpfschlauchmaterial ermöglicht einen festen, perfekten Sitz um den Leiter und spart somit Platz.

**Allgemeine Bestelldaten**

Ausführung	Leiter- und Kabelmarkierer, 12.7 - 25.4 mm, 24.9 x 40.5 mm, weiß
Best.-Nr.	<a href="#">2621700000</a>
Typ	HS-FR 12.7-25.4/25 MM W
GTIN (EAN)	4050118625349
VPE	400 Stück
kompatibler Drucker	<a href="#">2599430000</a> <a href="#">2599440000</a>

Erstellungs-Datum 2. März 2023 18:58:00 MEZ

Katalogstand 18.02.2023 / Technische Änderungen vorbehalten

## HS-FR 12.7-25.4/25 MM W

**Weidmüller Interface GmbH & Co. KG**  
 Klingenbergstraße 26  
 D-32758 Detmold  
 Germany

www.weidmueller.com

## Technische Daten

### Abmessungen und Gewichte

Tiefe	0,77 mm	Tiefe (inch)	0,03 inch
Höhe	24,9 mm	Höhe (inch)	0,98 inch
Breite	40,5 mm	Breite (inch)	1,594 inch
Nettogewicht	1,414 g		

### Temperaturen

Einsatztemperaturbereich	-55...125 °C
--------------------------	--------------

### Allgemeine Angaben

Breite	40,5 mm	Einsatztemperaturbereich	-55...125 °C
Einsatztemperaturbereich, max.	125 °C	Einsatztemperaturbereich, min.	-55 °C
Farbe	weiß	Halogene	Nein
Schriftfeldgröße	40.5 x 24.9 mm	Werkstoff	Polyolefin

### Leiter- und Kabelmarkierer

Halogene	Nein	Leiteranschlussquerschnitt	35 - 120 mm <sup>2</sup>
Leiteranschlussquerschnitt AWG, max.	AWG 4/0	Leiteranschlussquerschnitt AWG, min.	AWG 2
Leiteranschlussquerschnitt, max.	120 mm <sup>2</sup>	Leiteranschlussquerschnitt, min.	35 mm <sup>2</sup>
Leiteraußendurchmesser	12,7 - 25,4 mm	Leiteraußendurchmesser, max.	25,4 mm
Leiteraußendurchmesser, min.	12,7 mm	Schrumpfrate	2:1
empfohlene Schrumpftemperatur	90 °C		

### Klassifikationen

ETIM 6.0	EC001530	ETIM 7.0	EC001530
ETIM 8.0	EC001530	ECLASS 9.0	27-40-04-01
ECLASS 9.1	27-40-04-01	ECLASS 10.0	27-40-04-01
ECLASS 11.0	27-28-11-02	ECLASS 12.0	27-28-11-02

### Zulassungen

ROHS	Konform
------	---------

### Downloads

Kataloge	<a href="#">Catalogues in PDF-format</a>
----------	--

## HS-FR 12.7-25.4/25 MM W

**Weidmüller Interface GmbH & Co. KG**  
Klingenbergstraße 26  
D-32758 Detmold  
Germany

[www.weidmueller.com](http://www.weidmueller.com)

## Zeichnungen

