

**SSS RELAIS 60V/24V 2ADC**

**Weidmüller Interface GmbH & Co. KG**  
Klingenbergstraße 26  
D-32758 Detmold  
Germany

www.weidmueller.com



Abbildung ähnlich

Einzelrelais der TERMSERIES

- Halbleiterrelais
- Verschiedene Ausgangsvarianten

**Allgemeine Bestelldaten**

Ausführung	TERMSERIES, Halbleiterrelais, Nennsteuerspannung: 52 V DC...60 V DC... 72 V DC, Nennschaltspannung: 3...33 V DC, Dauerstrom: 2 A, Steckanschluss
Best.-Nr.	<a href="#">406120000</a>
Typ	SSS RELAIS 60V/24V 2ADC
GTIN (EAN)	4032248415090
VPE	20 Stück

Erstellungs-Datum 3. März 2023 19:02:10 MEZ

Katalogstand 18.02.2023 / Technische Änderungen vorbehalten

## SSS RELAIS 60V/24V 2ADC

**Weidmüller Interface GmbH & Co. KG**  
 Klingenbergstraße 26  
 D-32758 Detmold  
 Germany

www.weidmueller.com

## Technische Daten

### Abmessungen und Gewichte

Tiefe	15 mm	Tiefe (inch)	0,591 inch
Höhe	28 mm	Höhe (inch)	1,102 inch
Breite	5 mm	Breite (inch)	0,197 inch
Nettogewicht	20 g		

### Temperaturen

Lagertemperatur	-40 °C...70 °C	Betriebstemperatur	-20 °C...60 °C
Betriebstemperatur, min.	-20 °C	Betriebstemperatur, max.	60 °C
Feuchtigkeit	40 °C / 93 % rel.Feuchte, keine Betauung		

### Ausfallwahrscheinlichkeit

MTTF	1.116 Years
------	-------------

### Steuerseite

Nennsteuerspannung	52 V DC...60 V DC...72 V DC	Nennsteuerstrom	3 mA DC (±15 %)
Nennleistung	180 mW	Statusanzeige	Nein

### Lastseite

Nennschaltspannung	3...33 V DC	Dauerstrom	2 A
Nennschaltstrom	2 A DC	Einschaltstrom	15 A / 10 ms
Einschaltverzögerung	< 55 µs	Ausschaltverzögerung	< 600 µs
Spannungsfall bei max. Last	≤ 120 mV	Leckstrom	< 10 µA
min. Schaltstrom	5 mA	Kurzschlussfest	Nein
Schutzschaltung Lastseite	Freilaufdiode	Kontaktausführung	1 Schließer (MOS-FET)

### Allgemeine Daten

Farbe	schwarz
-------	---------

### Isolationskoordination

Kriech- und Luftstrecke Steuerseite - Lastseite	≥ 5,5 mm	Spannungsfestigkeit Steuerseite - Lastseite	2,5 kV <sub>eff</sub>
---	----------	---	-----------------------

### Anschlussdaten

Leiteranschlusstechnik	Steckanschluss
------------------------	----------------

### Klassifikationen

ETIM 6.0	EC001504	ETIM 7.0	EC001504
ETIM 8.0	EC001504	ECLASS 9.0	27-37-16-04
ECLASS 9.1	27-37-16-04	ECLASS 10.0	27-37-16-04
ECLASS 11.0	27-37-16-04	ECLASS 12.0	27-37-16-04

### Umweltanforderungen

REACH SVHC	Lead 7439-92-1
------------	----------------

Erstellungs-Datum 3. März 2023 19:02:10 MEZ

Katalogstand 18.02.2023 / Technische Änderungen vorbehalten

## SSS RELAIS 60V/24V 2ADC

**Weidmüller Interface GmbH & Co. KG**  
Klingenbergstraße 26  
D-32758 Detmold  
Germany

[www.weidmueller.com](http://www.weidmueller.com)

## Technische Daten

### Zulassungen

Zulassungen



ROHS

Konform

### Downloads

Engineering-Daten	<a href="#">CAD data – STEP</a>
Engineering-Daten	<a href="#">WSCAD</a>
Kataloge	<a href="#">Catalogues in PDF-format</a>
Broschüren	

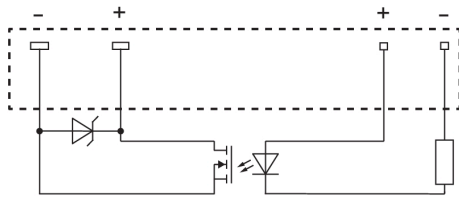
## SSS RELAIS 60V/24V 2ADC

**Weidmüller Interface GmbH & Co. KG**  
Klingenbergstraße 26  
D-32758 Detmold  
Germany

[www.weidmueller.com](http://www.weidmueller.com)

# Zeichnungen

### Schaltbild



View of pins from below

### Maßbild

