

SSS RELAIS 5V/24V 0,1ADC

Weidmüller Interface GmbH & Co. KG
 Klingenbergstraße 26
 D-32758 Detmold
 Germany

www.weidmueller.com



Abbildung ähnlich

Einzelrelais der TERMSERIES

- Halbleiterrelais
- Verschiedene Ausgangsvarianten

Allgemeine Bestelldaten

Ausführung	TERMSERIES, Halbleiterrelais, Nennsteuerspannung: 2.5 V DC...5 V DC...6 V DC , Nennschaltspannung: 0...48 V DC, Dauerstrom: 100 mA, Steckanschluss
Best.-Nr.	4064320000
Typ	SSS RELAIS 5V/24V 0,1ADC
GTIN (EAN)	4032248365531
VPE	20 Stück

Erstellungs-Datum 3. März 2023 19:02:49 MEZ

Katalogstand 18.02.2023 / Technische Änderungen vorbehalten

SSS RELAIS 5V/24V 0,1ADC

Weidmüller Interface GmbH & Co. KG
 Klingenbergstraße 26
 D-32758 Detmold
 Germany

www.weidmueller.com

Technische Daten

Abmessungen und Gewichte

Tiefe	15 mm	Tiefe (inch)	0,591 inch
Höhe	28 mm	Höhe (inch)	1,102 inch
Breite	5 mm	Breite (inch)	0,197 inch
Nettogewicht	3,29 g		

Temperaturen

Lagertemperatur	-40 °C...70 °C	Betriebstemperatur	-20 °C...60 °C
Betriebstemperatur, min.	-20 °C	Betriebstemperatur, max.	60 °C
Feuchtigkeit	40 °C / 93 % rel.Feuchte, keine Betauung		

Ausfallwahrscheinlichkeit

MTTF	4.491 Years
------	-------------

Steuerseite

Nennsteuerspannung	2.5 V DC...5 V DC...6 V DC	Nennsteuerstrom	4,1 mA DC (±10 %)
Nennleistung	20 mW	Statusanzeige	Nein

Lastseite

Nennschaltspannung	0...48 V DC	Dauerstrom	100 mA
Nennschaltstrom	100 mA DC	Einschaltverzögerung	< 35 µs
Ausschaltverzögerung	< 355 µs	Spannungsfall bei max. Last	≤ 1 V
Leckstrom	< 10 µA	min. Schaltstrom	500 µA
Kurzschlussfest	Nein	Schutzschaltung Lastseite	Freilaufdiode
Kontaktausführung	1 Schließer (Bipolarer Transistor)		

Allgemeine Daten

Farbe	schwarz
-------	---------

Isolationskoordination

Kriech- und Luftstrecke Steuerseite - Lastseite	≥ 5,5 mm	Spannungsfestigkeit Steuerseite - Lastseite	2,5 kV _{eff}
---	----------	---	-----------------------

Anschlussdaten

Leiteranschlusstechnik	Steckanschluss
------------------------	----------------

Klassifikationen

ETIM 6.0	EC001504	ETIM 7.0	EC001504
ETIM 8.0	EC001504	ECLASS 9.0	27-37-16-04
ECLASS 9.1	27-37-16-04	ECLASS 10.0	27-37-16-04
ECLASS 11.0	27-37-16-04	ECLASS 12.0	27-37-16-04

Umweltanforderungen

REACH SVHC	Lead 7439-92-1
------------	----------------

Erstellungs-Datum 3. März 2023 19:02:49 MEZ

Katalogstand 18.02.2023 / Technische Änderungen vorbehalten

SSS RELAIS 5V/24V 0,1ADC

Weidmüller Interface GmbH & Co. KG
Klingenbergstraße 26
D-32758 Detmold
Germany

www.weidmueller.com

Technische Daten

Zulassungen

Zulassungen



ROHS

Konform

Downloads

Engineering-Daten	CAD data – STEP
Engineering-Daten	WSCAD
Kataloge	Catalogues in PDF-format
Broschüren	

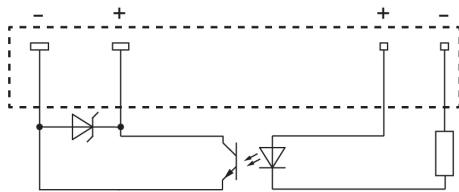
SSS RELAIS 5V/24V 0,1ADC

Weidmüller Interface GmbH & Co. KG
Klingenbergstraße 26
D-32758 Detmold
Germany

www.weidmueller.com

Zeichnungen

Schaltbild



View of pins from below

Maßbild

