

## MCZ O 24VUC

**Weidmüller Interface GmbH & Co. KG**

Klingenbergstraße 26

D-32758 Detmold

Germany

www.weidmueller.com

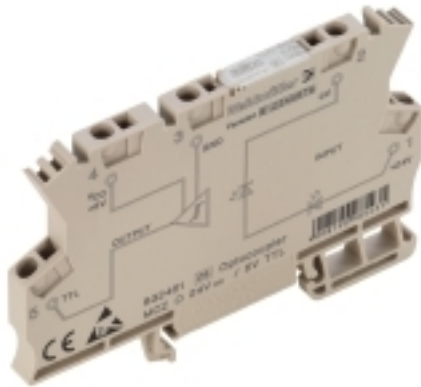


Abbildung ähnlich

Hohe Zuverlässigkeit im Reihenklemmenformat  
Relaiskoppler der MCZ-SERIES zählen zu den kleinsten auf dem Markt. Die geringe Breite von nur 6,1 mm sorgt für hohe Platzersparnis im Schaltschrank. Alle Produkte der Serie verfügen über drei Querverbindungsanschlüsse und zeichnen sich durch einfache Verdrahtung mit steckbaren Querverbindern aus. Die millionenfach bewährte Zugfederanschlusstechnik sowie der integrierte Verpolungsschutz sorgen für hohe Sicherheit bei Installation und Betrieb. Passgenaues Zubehör von Querverbindern über Markierer bis hin zur Abschlussplatte macht die MCZ SERIES vielseitig und komfortabel einsetzbar.

- Zugfederanschluss
- Integrierte Querverbindung im Ein-/ Ausgang
- Der klemmbare Leiterquerschnitt beträgt 0,5...1,5 mm<sup>2</sup>
- Varianten vom Typ MCZ TRAK sind vor allem für den Verkehrssektor geeignet und nach DIN EN 50155 getestet

### Allgemeine Bestelldaten

Ausführung	MCZ-SERIES, Halbleiterrelais, Nennsteuerspannung: 24 V UC ±20 % , Nennschaltspannung: 24 V DC ±20 % , Dauerstrom: 2 A, Zugfederanschluss
Best.-Nr.	<a href="#">8287730000</a>
Typ	MCZ O 24VUC
GTIN (EAN)	4008190985400
VPE	10 Stück

## MCZ O 24VUC

**Weidmüller Interface GmbH & Co. KG**

Klingenbergstraße 26

D-32758 Detmold

Germany

www.weidmueller.com

## Technische Daten

### Abmessungen und Gewichte

Tiefe	63,2 mm	Tiefe (inch)	2,488 inch
Höhe	91 mm	Höhe (inch)	3,583 inch
Breite	6,1 mm	Breite (inch)	0,24 inch
Nettogewicht	22,6 g		

### Temperaturen

Lagertemperatur	-40 °C...60 °C	Betriebstemperatur	-25 °C...40 °C
Betriebstemperatur, min.	-25 °C	Betriebstemperatur, max.	40 °C
Feuchtigkeit	40 °C / 93 % rel.Feuchte, keine Betauung		

### Ausfallwahrscheinlichkeit

MTTF	1.430 Years
------	-------------

### Bemessungsdaten UL

Zertifikat-Nr. (cURus)	E141197
------------------------	---------

### Steuerseite

Nennsteuerspannung	24 V UC $\pm$ 20 %	Nennsteuerstrom	10 mA DC ( $\pm$ 20 %), 10 mA AC ( $\pm$ 20 %)
Nennleistung	195 mW / 220 mVA	Ansprech-/Rückfallspannung, typ.	14.4 V / 13 V AC 15 V / 15 V DC
Statusanzeige	LED	Schutzschaltung	Gleichrichter

### Lastseite

Nennschaltspannung	24 V DC $\pm$ 20 %	Dauerstrom	2 A
Einschaltverzögerung	$\leq$ 10 ms	Ausschaltverzögerung	$\leq$ 10 ms
Spannungsfall bei max. Last	$\leq$ 1,8 V	Kurzschlussfest	Ja
Schutzschaltung Lastseite	Varistor	Kontaktausführung	1 Schließer (Transistor)
max. Schaltfrequenz (AC Steuerspannung)	10 Hz	max. Schaltfrequenz (DC Steuerspannung)	30 Hz
Nennhilfsspannung	24 V DC $\pm$ 20 %		

### Allgemeine Daten

Tragschiene	TS 35	
Prüftaste vorhanden	Nein	
Farbe	beige	
Komponente mit Brennbarkeitsklasse nach UL94	Komponente	Gehäuse
	Brennbarkeitsklasse nach UL94	V-0

### Isolationskoordination

Bemessungsspannung	300 V	Verschmutzungsgrad	2
Überspannungskategorie	III	Kriech- und Luftstrecke Steuerseite - Lastseite	$\geq$ 5,5 mm
Spannungsfestigkeit Steuerseite - Lastseite	1 kV <sub>eff</sub> / 1 s	Spannungsfestigkeit zur Tragschiene	4 kV <sub>eff</sub> / 1 Min.
Stehstoßspannung	6 kV (1,2/50 $\mu$ s)	Schutzart	IP20

Erstellungs-Datum 3. März 2023 19:43:56 MEZ

Katalogstand 18.02.2023 / Technische Änderungen vorbehalten

## MCZ O 24VUC

**Weidmüller Interface GmbH & Co. KG**  
 Klingenbergstraße 26  
 D-32758 Detmold  
 Germany

www.weidmueller.com

## Technische Daten

### Erweiterte Angaben Zulassungen / Normen

Zertifikat-Nr. (CSA)	154685-1198742	Zertifikat-Nr. (cURus)	E141197
----------------------	----------------	------------------------	---------

### Anschlussdaten

Leiteranschlusstechnik	Zugfederanschluss	Abisolierlänge Bemessungsanschluss	8 mm
Klemmbereich, Bemessungsanschluss	1,5 mm <sup>2</sup>	Klemmbereich, min.	0,5 mm <sup>2</sup>
Klemmbereich, max.	1,5 mm <sup>2</sup>	Leiteranschlussquerschnitt AWG, min.	AWG 26
Leiteranschlussquerschnitt AWG, max.	AWG 16	Leiteranschlussquerschnitt, eindrätig, min.	0,5 mm <sup>2</sup>
Leiteranschlussquerschnitt, eindrätig, max.	1,5 mm <sup>2</sup>	Leiteranschlussquerschnitt, eindrätig, min. (AWG)	AWG 26
Leiteranschlussquerschnitt, eindrätig, max. (AWG)	AWG 16	Leiteranschlussquerschnitt, feindrätig, min.	0,5 mm <sup>2</sup>
Leiteranschlussquerschnitt, feindrätig, max.	1,5 mm <sup>2</sup>	Leiteranschlussquerschnitt, feindrätig, min. (AWG)	AWG 26
Leiteranschlussquerschnitt, feindrätig, max. (AWG)	AWG 16	Leiteranschlussquerschnitt, feindrätig AEH mit Kunststoffkragen DIN 46228/4, min.	0,5 mm <sup>2</sup>
Leiteranschlussquerschnitt, feindrätig AEH mit Kunststoffkragen DIN 46228/4, max.	1,5 mm <sup>2</sup>	Leiteranschlussquerschnitt, feindrätig, AEH (DIN 46228-1), min.	0,5 mm <sup>2</sup>
Leiteranschlussquerschnitt, feindrätig, AEH (DIN 46228-1), max.	1,5 mm <sup>2</sup>	Klingenmaß	0,6 x 3,5 mm

### Klassifikationen

ETIM 6.0	EC001504	ETIM 7.0	EC001504
ETIM 8.0	EC001504	ECLASS 9.0	27-37-16-04
ECLASS 9.1	27-37-16-04	ECLASS 10.0	27-37-16-04
ECLASS 11.0	27-37-16-04	ECLASS 12.0	27-37-16-04

### Umweltanforderungen

REACH SVHC	Lead 7439-92-1
SCIP	35d83707-6a3b-45b5-b9f8-6ba8184c863e

### Zulassungen

Zulassungen



ROHS	Konform
UL File Number Search	UL Webseite
Zertifikat-Nr. (cURus)	E141197

### Downloads

Zulassung / Zertifikat / Konformitätsdokument	<a href="#">EU Konformitätserklärung / EU Declaration of Conformity</a>
Engineering-Daten	<a href="#">CAD data – STEP</a>
Engineering-Daten	<a href="#">WSCAD</a>
Anwenderdokumentation	<a href="#">Beipackzettel / Package Insert – multilingual</a>
Kataloge	<a href="#">Catalogues in PDF-format</a>
Broschüren	

Erstellungs-Datum 3. März 2023 19:43:56 MEZ

Katalogstand 18.02.2023 / Technische Änderungen vorbehalten

## MCZ O 24VUC

**Weidmüller Interface GmbH & Co. KG**  
Klingenbergstraße 26  
D-32758 Detmold  
Germany

[www.weidmueller.com](http://www.weidmueller.com)

# Zeichnungen

## Schaltbild

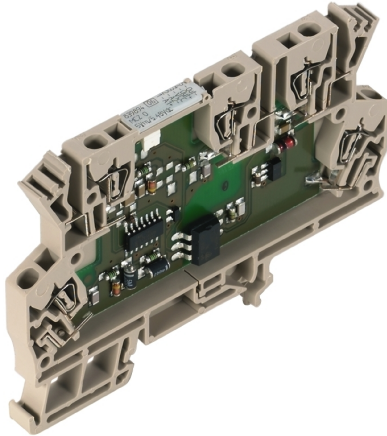
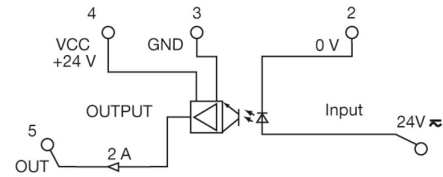


Abbildung ähnlich



Schaltsymbol

## Maßbild

