

## ACT20-FEED-IN-PRO-S

**Weidmüller Interface GmbH & Co. KG**  
 Klingenbergstraße 26  
 D-32758 Detmold  
 Germany

www.weidmueller.com

### Produktbild



Stromversorgungsadaptermodule zur separaten Einspeisung und Verteilung der Versorgungsspannung für die

ACT20 Series/ MICROSERIES Signalwandler.

Die 22,5/ 6,1 mm breiten Einspeisemodule werden direkt neben den Analogsignalwandlern montiert, dabei wird die 24 VDC Versorgungsspannung optional über den Tragschienenbus CH20M (ACT20- Series) oder einfach über steckbare ZQV 4N Querverbindungen (MICROSERIES) gebrückt.

Zusätzlich erkennt das ACT20-Feed-In-PRO-S Fehler, von jedem auf dem CH20 BUS- Profil montierten Gerät. Das integrierte Statusrelais sendet im Fehlerfall einen Sammelalarm an die externe Steuerung. Weiterhin können zwei Netzteile als primäre und Backup Versorgung am ACT20 Feed-In PRO-S angeschlossen werden. Eine 100% ige Redundanzversorgung ist über zwei, auf dem CH20 BUS- Profil montierte, Feed- In Module realisierbar. Drei LED´s zeigen die Stati der Spannungsversorgung und der Fehlermeldungen an. Die ACT20M-Feed-In PRO können auch in Ex Zone2/ Division2 Applikationen eingesetzt werden.

### Allgemeine Bestelldaten

Ausführung	Einspeisemodul, Verteilt Versorgungsspannung auf Tragschienenbus, Optionaler Anschluss von Backup-Versorgung
Best.-Nr.	<a href="#">8965500000</a>
Typ	ACT20-FEED-IN-PRO-S
GTIN (EAN)	4032248785117
VPE	1 Stück

## ACT20-FEED-IN-PRO-S

**Weidmüller Interface GmbH & Co. KG**  
 Klingenbergstraße 26  
 D-32758 Detmold  
 Germany

www.weidmueller.com

## Technische Daten

### Abmessungen und Gewichte

Tiefe	113,6 mm	Tiefe (inch)	4,472 inch
Höhe	117,2 mm	Höhe (inch)	4,614 inch
Breite	22,5 mm	Breite (inch)	0,886 inch
Nettogewicht	173 g		

### Temperaturen

Lagertemperatur	-20 °C...85 °C	Umgebungstemperatur	-20...+60 °C
Feuchtigkeit	40 °C / 95 % rel. Feuchte, keine Betauung		

### Eingang

Anzahl Eingänge	2	Backup- Versorgung	21,6...26,4 V DC
Eingangsspannung	21,6...26,4 V DC	Eingangsstrom	max. 4 A
Triggerniveau für Spannungsversorgung Fehler < 21 V DC		Versorgungsspannung (Eingang)	21,6...26,4 V DC

### Ausgang

Anzahl der Ausgänge	1	Ausgangsleistung	96 W
Ausgangsspannung, Bemerkung	Eingangsspg. -0,5 V DC @ 4 A	Ausgangsstrom	max. 4 A, (Versorgung von z.B. 110 Geräten ACT20M-CI-2CO-S auf einem CH20M BUS)
Versorgungsspannung (Ausgang)	24 V DC		

### Ausgang (Digital)

Alarmfunktion	Gerätefehler, Ausfall Versorgungsspannung, Backup- Versorgungsspannung	Dauerstrom	2 A
Schaltspannung AC, max.	250 V	Typ	Relais, 1 Wechsler
Wechselstromleistung, max.	500 VA / 60 W		

### Allgemeine Angaben

Anschlussart	Schraubanschluss	Konfiguration	keine
Leistungsaufnahme	< 2 W	Tragschiene	TS 35, CH20M Bus
Versorgungsspannung	21,6...26,4 V DC	Wirkungsgrad	> 97,6 %

### Isolationskoordination

EMV-Normen	IEC 61326-1, NE 21
------------	--------------------

### Anschlussdaten

Anschlussart	Schraubanschluss	Anzugsdrehmoment, min.	0,4 Nm
Anzugsdrehmoment, max.	0,6 Nm	Klemmbereich, Bemessungsanschluss	2,5 mm <sup>2</sup>
Klemmbereich, min.	0,5 mm <sup>2</sup>	Klemmbereich, max.	2,5 mm <sup>2</sup>
Leiteranschlussquerschnitt AWG, min.	AWG 30	Leiteranschlussquerschnitt AWG, max.	AWG 14

## ACT20-FEED-IN-PRO-S

**Weidmüller Interface GmbH & Co. KG**  
 Klingenbergstraße 26  
 D-32758 Detmold  
 Germany

www.weidmueller.com

## Technische Daten

### Klassifikationen

ETIM 6.0	EC001600	ETIM 7.0	EC001600
ETIM 8.0	EC001600	ECLASS 9.0	27-24-26-10
ECLASS 9.1	27-24-26-10	ECLASS 10.0	27-24-26-10
ECLASS 11.0	27-24-26-10	ECLASS 12.0	27-24-26-10

### Umweltanforderungen

REACH SVHC	Lead 7439-92-1
SCIP	2f6dd957-421a-46db-a0c2-cf1609156924

### Wichtiger Hinweis

Produktinweis	<p>Das Einspeisegerät ACT20-FEED-IN-PRO-S verteilt die Versorgungsspannung für die ACT20 Gerätefamilie auf den Weidmüller Tragschienenbus CH20M. Zusätzlich besitzt das Gerät einen Anschluss für eine Backup-Versorgungsspannung. Die Montage erfolgt grundsätzlich auf den Weidmüller Tragschienenbus CH20M.</p> <p><b>Eigenschaften</b></p> <ul style="list-style-type: none"> <li>• Das Einspeisegerät ACT20-FEED-IN-PRO-S erkennt Fehler von jedem auf dem Weidmüller-Tragschienenbus CH20M montierten Gerät und sendet über das interne Statusrelais eine Sammelmeldung an eine externe Steuerung.</li> <li>• Optional können zwei Netzteile für die primäre und sekundäre Versorgung (Backup) angeschlossen werden.</li> <li>• Eine redundante Spannungsversorgung kann über zwei Einspeisegeräte und zwei separate Netzteile aufgebaut werden.</li> <li>• Das Statusrelais wird aktiviert, wenn folgende Bedingungen erfüllt sind: ◊ Die Versorgungsspannung liegt auf den Anschlussklemmen 51 und 52. ◊ Die Backup-Versorgungsspannung liegt auf den Anschlussklemmen 53 und 54. Falls die Backup-Versorgungsspannung nicht benötigt wird, ist die mitgelieferte Brücke zwischen den Anschlussklemmen 52 und 53 einzusetzen. ◊ Die auf dem Weidmüller-Tragschienenbus montieren Geräte melden keinen Fehler.</li> <li>• Das Gerät kann in sicheren (nicht explosionsgefährdeten) Bereichen oder in Zone 2 / Division 2 eingesetzt werden.</li> <li>• Der Betriebszustand der Versorgungsspannung und der Backup-Versorgungsspannung wird durch zwei grüne LEDs angezeigt.</li> <li>• Eine Fehlfunktion wird durch eine rote LED angezeigt.</li> </ul>
---------------	--

### Zulassungen

Zulassungen



ROHS	Konform
UL File Number Search	UL Webseite
Zertifikat-Nr. (cULus)	E337701

### Downloads

Zulassung / Zertifikat / Konformitätsdokument	<a href="#">Certification ATEX</a> <a href="#">Certification IECEx</a> <a href="#">Certification UL</a> <a href="#">Declaration of Conformity</a>
Engineering-Daten	<a href="#">CAD data – STEP</a>
Engineering-Daten	<a href="#">WSCAD</a>
Anwenderdokumentation	<a href="#">Instruction sheet</a>
Kataloge	<a href="#">Catalogues in PDF-format</a>
Broschüren	

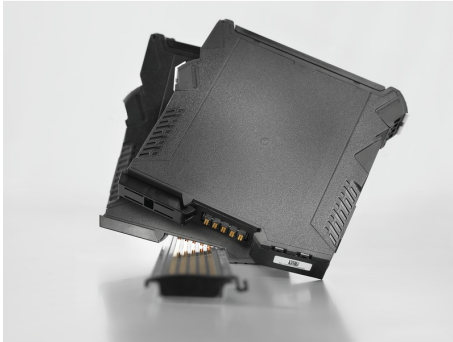
**ACT20-FEED-IN-PRO-S**

**Weidmüller Interface GmbH & Co. KG**  
 Klingenbergstraße 26  
 D-32758 Detmold  
 Germany

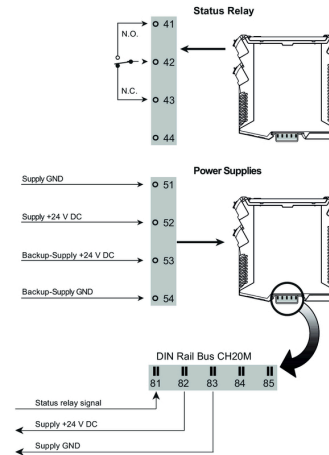
www.weidmueller.com

**Zeichnungen**

**Anschlussbild**



application example



**Maßzeichnung**

