

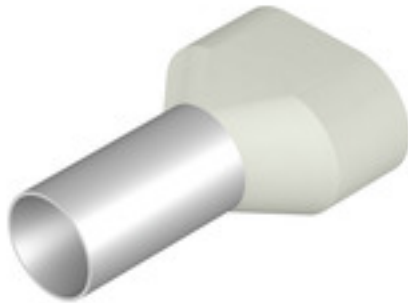
H16,0/29T ZH W**Weidmüller Interface GmbH & Co. KG**

Klingenbergstraße 26

D-32758 Detmold

Germany

www.weidmueller.com



- Lose verpackt im Polybeutel
- Weidmüller Farbcode
- DIN-Farbcode

Allgemeine Bestelldaten

Ausführung	Aderendhülse, Zwilling-Aderendhülse, 20 mm, 16 mm, weiß
Best.-Nr.	9037730000
Typ	H16,0/29T ZH W
GTIN (EAN)	4008 190493554
VPE	50 Stück
Verpackung	lose

Erstellungs-Datum 19. Februar 2023 19:02:50 MEZ

Katalogstand 03.02.2023 / Technische Änderungen vorbehalten

H16,0/29T ZH W

Weidmüller Interface GmbH & Co. KG
 Klingenbergstraße 26
 D-32758 Detmold
 Germany

www.weidmueller.com

Technische Daten

Abmessungen und Gewichte

Nettogewicht 1,38 g

Technische Daten

Artikelbeschreibung	Zwilling-Aderendhülse, Farbe weiß	Ausführung	Zwilling-Aderendhülse
---------------------	--------------------------------------	------------	-----------------------

Aderendhülsen

Abisolierlänge	20 mm	Farbcode	Telemecanique
Kontaktflächendurchmesser (D1)	8,3 mm	Kontaktflächenlänge (L2)	16 mm
Kragenbreite (B)	9,5 mm	Kragenhöhe (A)	17,2 mm
Kunststoffkragendicke (S2)	0,6 mm	L1 in mm	29 mm
Leiteranschlussquerschnitt	16 mm ²	Leiteranschlussquerschnitt AWG, max.	AWG 6
Metallhülsendicke (S1)	0,3 mm		

Klassifikationen

ETIM 6.0	EC000005	ETIM 7.0	EC000005
ETIM 8.0	EC000005	ECLASS 9.0	27-40-02-01
ECLASS 9.1	27-40-02-01	ECLASS 10.0	27-40-02-01
ECLASS 11.0	27-40-02-01	ECLASS 12.0	27-40-02-01

Zulassungen

Zulassungen



ROHS	Konform
UL File Number Search	UL Webseite
Zertifikat-Nr. (cULus)	E499744

Downloads

Engineering-Daten	CAD data – STEP
Engineering-Daten	WSCAD, Zuken E3.S
Anwenderdokumentation	Technical information - EN Technical information - DE
Kataloge	Catalogues in PDF-format
Broschüren	

H16,0/29T ZH W

Weidmüller Interface GmbH & Co. KG
Klingenbergstraße 26
D-32758 Detmold
Germany

www.weidmueller.com

Zeichnungen

Zeichnung

