

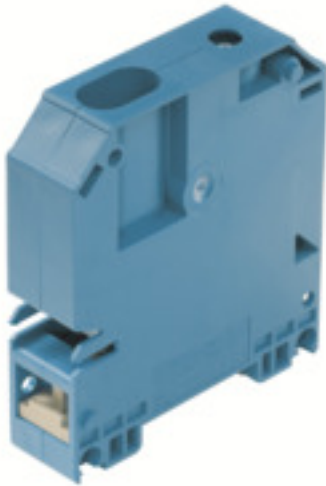
WNT 70N/35**Weidmüller Interface GmbH & Co. KG**

Klingenbergstraße 26

D-32758 Detmold

Germany

www.weidmueller.com

Produktbild**Gebäudeinstallationsverdrahtung**

Für die Gebäudeinstallation bieten wir ein Gesamtsystem rund um die 10×3-Kupferschiene aus optimal aufeinander abgestimmten Komponenten: von Installations-, Neutralleiter- und Verteilerreihenklemmen bis hin zu umfangreichem Zubehör wie Sammelschienen und Sammelschienenhaltern.

Allgemeine Bestelldaten

| | |
|------------|--------------------------------------------------------------------------------------------------------------------------------|
| Ausführung | Neutralleiter-Trenn Reihenklemme, Schraubanschluss, Sammelschienenanschluss, 70 mm ² , 400 V, 140 A, gleitend, blau |
| Best.-Nr. | 9512210000 |
| Typ | WNT 70N/35 |
| GTIN (EAN) | 4008190403898 |
| VPE | 10 Stück |

Erstellungs-Datum 15. Februar 2023 10:59:27 MEZ

Katalogstand 03.02.2023 / Technische Änderungen vorbehalten

WNT 70N/35

Weidmüller Interface GmbH & Co. KG

Klingenbergstraße 26

D-32758 Detmold

Germany

www.weidmueller.com

Technische Daten

Abmessungen und Gewichte

| | | | |
|-----------------------------|------------|--------------|------------|
| Tiefe | 85 mm | Tiefe (inch) | 3,346 inch |
| Tiefe inklusive Tragschiene | 86 mm | Höhe | 75 mm |
| Höhe (inch) | 2,953 inch | Breite | 20,5 mm |
| Breite (inch) | 0,807 inch | Nettogewicht | 138,4 g |

Temperaturen

| | | | |
|--------------------------------|----------------|--------------------------------|--------|
| Lagertemperatur | -25 °C...55 °C | Dauergebrauchstemperatur, min. | -50 °C |
| Dauergebrauchstemperatur, max. | 120 °C | | |

2 Klemmbare Leiter (H05V/H07V) gleichen Querschnitts (Bemessungsanschluss)

| | | | |
|-----------------------------------------------------------------------------------------------|--------------------|-----------------------------------------------------------------------------------------------|--------------------|
| Leiteranschlussquerschnitt, feindrätig mit Aderendhülse DIN 46228/1, 2 Klemmbare Leiter, max. | 16 mm ² | Leiteranschlussquerschnitt, feindrätig mit Aderendhülse DIN 46228/1, 2 Klemmbare Leiter, min. | 16 mm ² |
| Leiteranschlussquerschnitt, feindrätig, 2 Klemmbare Leiter, max. | 16 mm ² | Leiteranschlussquerschnitt, feindrätig, 2 Klemmbare Leiter, min. | 16 mm ² |
| Leiteranschlussquerschnitt, mehrdrätig, 2 Klemmbare Leiter, max. | 16 mm ² | Leiteranschlussquerschnitt, mehrdrätig, 2 Klemmbare Leiter, min. | 16 mm ² |

Allgemeines

| | | | |
|---------------|---------------|--------|-------------------------------|
| Einbauhinweis | Sammelschiene | Normen | In Anlehnung an IEC 60947-7-1 |
| Tragschiene | TS 35 | | |

Bemessungsdaten

| | | | |
|------------------------|-------------------------------|------------------------------------------|---------|
| Bemessungsquerschnitt | 70 mm ² | Bemessungsspannung | 400 V |
| Nennstrom | 140 A | Strom bei max. Leiter | 140 A |
| Normen | In Anlehnung an IEC 60947-7-1 | Durchgangswiderstand gemäß IEC 60947-7-x | 0,17 mΩ |
| Bemessungsstoßspannung | 6 kV | Verlustleistung gemäß IEC 60947-7-x | 6,14 W |
| Verschmutzungsgrad | 3 | | |

Bemessungsdaten nach UL

| | | | |
|-----------------------------------|--------|-----------------------------------|-------|
| Leitergr. Factory wiring max (UR) | 00 AWG | Leitergr. Factory wiring min (UR) | 6 AWG |
| Leitergr. Field wiring max (UR) | 00 AWG | Leitergr. Field wiring min (UR) | 6 AWG |
| Spannung Gr C (UR) | 600 V | Strom Gr C (UR) | 175 A |
| Zertifikat-Nr. (UR) | E60693 | | |

Klemmbare Leiter (Bemessungsanschluss)

| | | | |
|------------------------|-------------------------------------------|--|--|
| Abisolierlänge | 22 mm | | |
| Anschlussart | Schraubanschluss, Sammelschienenanschluss | | |
| Anschlussrichtung | seitlich | | |
| Anzahl Anschlüsse | 1 | | |
| Anzugsdrehmoment, max. | 12 Nm | | |
| Anzugsdrehmoment, min. | 6 Nm | | |

Technische Daten

| | | | | |
|------------------------------------------------------------------|----------------------------|-------------------------|------------------------|-------|
| Klemmbare Leiter | Anschluss Ausprägung | | Schraubanschluss | |
| | Leiteranschlussquerschnitt | Typ | eindrätig, H05(07) V-U | |
| | | min. | 10 mm ² | |
| | | max. | 16 mm ² | |
| | | nominal | 16 mm ² | |
| | Aderendhülse | Abisolierlänge | min. | 22 mm |
| | | | max. | 22 mm |
| | | | nominal | 22 mm |
| | | Anzugsdrehmoment | min. | 6 Nm |
| | | | max. | 12 Nm |
| | Empfohlene Aderendhülse | | | |
| | Anschluss Ausprägung | | Schraubanschluss | |
| Leiteranschlussquerschnitt | Typ | mehrdrätig, H07V-R | | |
| | min. | 10 mm ² | | |
| | max. | 95 mm ² | | |
| | nominal | 70 mm ² | | |
| Aderendhülse | Abisolierlänge | min. | 22 mm | |
| | | max. | 22 mm | |
| | | nominal | 22 mm | |
| | Anzugsdrehmoment | min. | 6 Nm | |
| | | max. | 12 Nm | |
| Empfohlene Aderendhülse | | | | |
| Anschluss Ausprägung | | Schraubanschluss | | |
| Leiteranschlussquerschnitt | Typ | feindrätig, H05(07) V-K | | |
| | min. | 10 mm ² | | |
| | max. | 70 mm ² | | |
| | nominal | 70 mm ² | | |
| Aderendhülse | Abisolierlänge | min. | 22 mm | |
| | | max. | 22 mm | |
| | | nominal | 22 mm | |
| | Anzugsdrehmoment | min. | 6 Nm | |
| | | max. | 12 Nm | |
| Empfohlene Aderendhülse | | | | |
| Klemmbereich, max. | 95 mm ² | | | |
| Klemmbereich, min. | 10 mm ² | | | |
| Klemmschraube | M 8 | | | |
| Klingenmaß | S6 (DIN 6911) | | | |
| Lehrdorn nach 60 947-1 | B11 | | | |
| Leiteranschlussquerschnitt, eindrätig, max. | 16 mm ² | | | |
| Leiteranschlussquerschnitt, eindrätig, min. | 10 mm ² | | | |
| Leiteranschlussquerschnitt, feindrätig mit AEH DIN 46228/1, max. | 70 mm ² | | | |
| Leiteranschlussquerschnitt, feindrätig mit AEH DIN 46228/1, min. | 10 mm ² | | | |
| Leiteranschlussquerschnitt, feindrätig, max. | 70 mm ² | | | |
| Leiteranschlussquerschnitt, feindrätig, min. | 10 mm ² | | | |
| Leiteranschlussquerschnitt, mehrdrätig, max. | 95 mm ² | | | |
| Leiteranschlussquerschnitt, mehrdrätig, min. | 10 mm ² | | | |

WNT 70N/35

Weidmüller Interface GmbH & Co. KG
 Klingenbergstraße 26
 D-32758 Detmold
 Germany

www.weidmueller.com

Technische Daten

Klemmbare Leiter (Weiterer Anschluss)

Leiteranschlussquerschnitt, feindrätig
 mit Aderendhülse DIN 46228/1,
 weiterer Anschluss, max. 70 mm²

Systemkennwerte

| | | | |
|----------------------------------|-----------------------------------------------------------------|---------------------------------|------|
| Ausführung | Schraubanschluss, mit Sammelschienenanschluss 10x3, geschlossen | Abschlussplatte erforderlich | Nein |
| Anzahl der Potentiale | 1 | Anzahl der Etagen | 1 |
| Anzahl der Klemmstellen je Etage | 1 | Anzahl der Potentiale pro Etage | 1 |
| Etagen intern gebrückt | Nein | PE-Anschluss | Nein |
| Tragschiene | TS 35 | N-Funktion | Ja |
| PE-Funktion | Nein | PEN-Funktion | Nein |

Werkstoffdaten

| | | | |
|--------------------------------|-------|-------|------|
| Werkstoff | Wemid | Farbe | blau |
| Brennbarkeitsklasse nach UL 94 | V-0 | | |

weitere technische Daten

| | | | |
|-------------------------------|----------|---------------|---------------|
| Anzahl gleicher Klemmen | 1 | Einbauhinweis | Sammelschiene |
| Montageart | gerastet | Offene Seiten | geschlossen |
| explosionsgeprüfte Ausführung | Nein | | |

Klassifikationen

| | | | |
|-------------|-------------|-------------|-------------|
| ETIM 6.0 | EC000902 | ETIM 7.0 | EC000902 |
| ETIM 8.0 | EC000902 | ECLASS 9.0 | 27-14-11-26 |
| ECLASS 9.1 | 27-14-11-26 | ECLASS 10.0 | 27-14-11-26 |
| ECLASS 11.0 | 27-14-11-26 | ECLASS 12.0 | 27-14-11-26 |

Umweltanforderungen

| | |
|------------|--------------------------------------|
| REACH SVHC | Lead 7439-92-1 |
| SCIP | c6099607-b1cd-4fc8-8f5b-8c2defa73093 |

Zulassungen

Zulassungen



| | |
|-----------------------|-------------|
| ROHS | Konform |
| UL File Number Search | UL Webseite |
| Zertifikat-Nr. (UR) | E60693 |

WNT 70N/35

Weidmüller Interface GmbH & Co. KG
Klingenbergstraße 26
D-32758 Detmold
Germany

www.weidmueller.com

Technische Daten

Downloads

| | |
|--------------------------------------------------|-------------------------------------------------------------------------------------------------------------------------------------------------------------------------------------------------|
| Zulassung / Zertifikat / Konformitätsdokument | EAC certificate CE Declaration of Conformity CE Declaration of Conformity all terminals UKCA declaration of conformity |
| Engineering-Daten | CAD data – STEP |
| Engineering-Daten | WSCAD, Zuken E3.S |
| Anwenderdokumentation | StorageConditionsTerminalBlocks |
| Kataloge | Catalogues in PDF-format |
| Broschüren | |

Datenblatt

WNT 70N/35

Weidmüller Interface GmbH & Co. KG
Klingenbergstraße 26
D-32758 Detmold
Germany

www.weidmueller.com

Zeichnungen

