

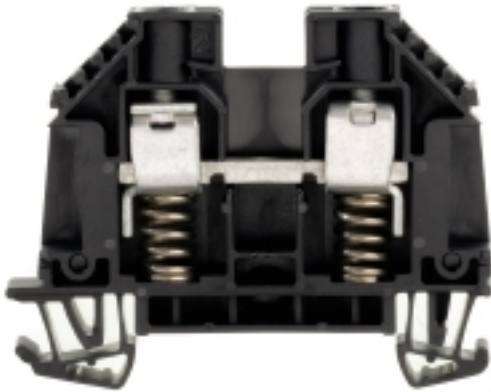
WDU 10 SL SW**Weidmüller Interface GmbH & Co. KG**

Klingenbergstraße 26

D-32758 Detmold

Germany

www.weidmueller.com

Produktbild

In bestimmten Anwendungen und Industrien ist ein Anschluss über Flachstiftkrallen die bevorzugte Technologie. Die Durchgangsklemmen mit Fremdfederung ermöglichen eine schnelle und sichere Montage: Nach dem Einführen des Kabelschuhs in die Klemme wird der Leiter von der Feder fixiert, bis Sie ihn bequem mit der Schraube verbinden können.

Allgemeine Bestelldaten

| | |
|------------|--|
| Ausführung | W-Reihe, Durchgangs-Reihenklemme, Bemessungsquerschnitt: 10 mm ² , Schraubanschluss |
| Best.-Nr. | 9537400000 |
| Typ | WDU 10 SL SW |
| GTIN (EAN) | 403224803739 1 |
| VPE | 50 Stück |

Erstellungs-Datum 17. Februar 2023 13:58:06 MEZ

Katalogstand 03.02.2023 / Technische Änderungen vorbehalten

WDU 10 SL SW

Weidmüller Interface GmbH & Co. KG

Klingenbergstraße 26

D-32758 Detmold

Germany

www.weidmueller.com

Technische Daten

Abmessungen und Gewichte

| | | | |
|-----------------------------|------------|--------------|------------|
| Tiefe | 46,25 mm | Tiefe (inch) | 1,821 inch |
| Tiefe inklusive Tragschiene | 47 mm | Höhe | 60 mm |
| Höhe (inch) | 2,362 inch | Breite | 9,9 mm |
| Breite (inch) | 0,39 inch | Nettogewicht | 21,11 g |

Temperaturen

| | | | |
|--------------------------------|----------------|--------------------------------|---|
| Lagertemperatur | | Einsatztemperaturbereich | For operating temperature range see EC Design Test Certificate / IEC Ex-Certificate of Conformity |
| | -25 °C...55 °C | | |
| Dauergebrauchstemperatur, min. | -60 °C | Dauergebrauchstemperatur, max. | 130 °C |

2 klemmbare Leiter (H05V/H07V) gleichen Querschnitts (Bemessungsanschluss)

| | | | |
|---|-------------------|---|---------------------|
| Leiteranschlussquerschnitt, feindrätig mit Aderendhülse DIN 46228/1, 2 Klemmbare Leiter, max. | 4 mm ² | Leiteranschlussquerschnitt, feindrätig mit Aderendhülse DIN 46228/1, 2 Klemmbare Leiter, min. | 1 mm ² |
| Leiteranschlussquerschnitt, feindrätig, 2 Klemmbare Leiter, max. | 4 mm ² | Leiteranschlussquerschnitt, feindrätig, 2 Klemmbare Leiter, min. | 2,5 mm ² |

Allgemeines

| | | | |
|--------------------------------------|---------------|--------------------------------------|--------|
| Leiteranschlussquerschnitt AWG, max. | AWG 6 | Leiteranschlussquerschnitt AWG, min. | AWG 16 |
| Normen | IEC 60947-7-1 | Tragschiene | TS 35 |

Bemessungsdaten

| | | | |
|------------------------|--------------------|--|---------|
| Bemessungsquerschnitt | 10 mm ² | Bemessungsspannung | 630 V |
| Nennstrom | 57 A | Strom bei max. Leiter | 76 A |
| Normen | IEC 60947-7-1 | Durchgangswiderstand gemäß IEC 60947-7-x | 0,56 mΩ |
| Bemessungsstoßspannung | 6 kV | Verlustleistung gemäß IEC 60947-7-x | 1,82 W |
| Verschmutzungsgrad | 2 | | |

Bemessungsdaten IECEx/ATEX

| | | | |
|------------------------------|---|-------------------------------|--------------------|
| Zertifikat-Nr. (ATEX) | DEMKO14ATEX1338U | Zertifikat-Nr. (IECEX) | IECEXULD14.0005U |
| Spannung max (ATEX) | 352 V | Strom (ATEX) | 55 A |
| Leiterquerschnitt max (ATEX) | 10 mm ² | Spannung max (IECEX) | 352 V |
| Strom (IECEX) | 55 A | Leiterquerschnitt max (IECEX) | 10 mm ² |
| Einsatztemperaturbereich | For operating temperature range see EC Design Test Certificate / IEC Ex-Certificate of Conformity | Kennzeichnung EN 60079-7 | |
| Kennzeichnung Ex 2014/34/EU | II 2 G D | | Ex eb II C Gb |

Bemessungsdaten nach CSA

| | | | |
|-----------------------------|----------------|-----------------------------|--------|
| Leiterquerschnitt max (CSA) | 6 AWG | Leiterquerschnitt min (CSA) | 16 AWG |
| Spannung Gr B (CSA) | 300 V | Spannung Gr C (CSA) | 300 V |
| Spannung Gr D (CSA) | 600 V | Strom Gr B (CSA) | 65 A |
| Strom Gr C (CSA) | 65 A | Strom Gr D (CSA) | 5 A |
| Zertifikat-Nr. (CSA) | 200039-1057876 | | |

Erstellungs-Datum 17. Februar 2023 13:58:06 MEZ

Katalogstand 03.02.2023 / Technische Änderungen vorbehalten

WDU 10 SL SW

Weidmüller Interface GmbH & Co. KG
 Klingenbergstraße 26
 D-32758 Detmold
 Germany

www.weidmueller.com

Technische Daten

Bemessungsdaten nach UL

| | | | |
|-----------------------------------|--------|-----------------------------------|--------|
| Leitergr. Factory wiring max (UR) | 8 AWG | Leitergr. Factory wiring min (UR) | 16 AWG |
| Leitergr. Field wiring max (UR) | 8 AWG | Leitergr. Field wiring min (UR) | 16 AWG |
| Spannung Gr C (UR) | 150 V | Strom Gr C (UR) | 50 A |
| Zertifikat-Nr. (UR) | E60693 | | |

Klemmbare Leiter (Bemessungsanschluss)

| | | | |
|--|----------------------|--|---------------------|
| Abisolierlänge | 17 mm | Anschlussart | Schraubanschluss |
| Anschlussrichtung | seitlich | Anzahl Anschlüsse | 2 |
| Anzugsdrehmoment, max. | 2,4 Nm | Anzugsdrehmoment, min. | 1,2 Nm |
| Drehmomentstufe mit Elektroschrauber Typ DMS | 4 | Klemmbereich, max. | 16 mm ² |
| Klemmbereich, min. | 1,31 mm ² | Klemmschraube | M 4 |
| Klingenmaß | 1,0 x 5,5 mm | Lehrdorn nach 60 947-1 | A6 |
| Leiteranschlussquerschnitt AWG, max. | AWG 6 | Leiteranschlussquerschnitt AWG, min. | AWG 16 |
| Leiteranschlussquerschnitt, eindrätig, max. | 10 mm ² | Leiteranschlussquerschnitt, eindrätig, min. | 1,5 mm ² |
| Leiteranschlussquerschnitt, feindrätig mit AEH DIN 46228/1, max. | 10 mm ² | Leiteranschlussquerschnitt, feindrätig mit AEH DIN 46228/1, min. | 1,5 mm ² |
| Leiteranschlussquerschnitt, feindrätig, max. | 6 mm ² | Leiteranschlussquerschnitt, feindrätig, min. | 1 mm ² |
| Leiteranschlussquerschnitt, mehrdrätig, max. | 16 mm ² | Leiteranschlussquerschnitt, mehrdrätig, min. | 1,5 mm ² |

Systemkennwerte

| | | | |
|----------------------------------|--|---------------------------------|------|
| Ausführung | Schraubanschluss, mit Fremdfederung, für schraubbare Querverbindung, einseitig offen | Abschlussplatte erforderlich | Ja |
| Anzahl der Potentiale | 1 | Anzahl der Etagen | 1 |
| Anzahl der Klemmstellen je Etage | 2 | Anzahl der Potentiale pro Etage | 1 |
| Etagen intern gebrückt | Nein | PE-Anschluss | Nein |
| Tragschiene | TS 35 | N-Funktion | Nein |
| PE-Funktion | Nein | PEN-Funktion | Nein |

Werkstoffdaten

| | | | |
|--------------------------------|-------|-------|---------|
| Werkstoff | Wemid | Farbe | schwarz |
| Brennbarkeitsklasse nach UL 94 | V-0 | | |

weitere technische Daten

| | | | |
|-------------------------|--------|-------------------------------|----------|
| Anzahl gleicher Klemmen | 1 | Montageart | gerastet |
| Offene Seiten | rechts | explosionsgeprüfte Ausführung | Nein |

Klassifikationen

| | | | |
|-------------|-------------|-------------|-------------|
| ETIM 6.0 | EC000897 | ETIM 7.0 | EC000897 |
| ETIM 8.0 | EC000897 | ECLASS 9.0 | 27-14-11-20 |
| ECLASS 9.1 | 27-14-11-20 | ECLASS 10.0 | 27-14-11-20 |
| ECLASS 11.0 | 27-14-11-20 | ECLASS 12.0 | 27-14-11-20 |

WDU 10 SL SW

Weidmüller Interface GmbH & Co. KG
 Klingenbergstraße 26
 D-32758 Detmold
 Germany

www.weidmueller.com

Technische Daten

Zulassungen

Zulassungen



| | |
|-----------------------|-------------|
| ROHS | Konform |
| UL File Number Search | UL Webseite |
| Zertifikat-Nr. (UR) | E60693 |

Downloads

| | |
|---|--|
| Zulassung / Zertifikat / Konformitätsdokument | Attestation of Conformity IECEX Certificate EAC certificate EAC EX Certificate CCC Ex Certificate UKCA Ex Certificate CE Declaration of Conformity ATEX Certificate CE Declaration of Conformity all terminals UKCA declaration of conformity |
| Engineering-Daten | CAD data – STEP |
| Engineering-Daten | WSCAD, Zuken E3.S |
| Anwenderdokumentation | NTI WDU/WPE 10 SL/EN StorageConditionsTerminalBlocks |
| Kataloge | Catalogues in PDF-format |

WDU 10 SL SW

Weidmüller Interface GmbH & Co. KG
Klingenbergstraße 26
D-32758 Detmold
Germany

www.weidmueller.com

Zeichnungen

