

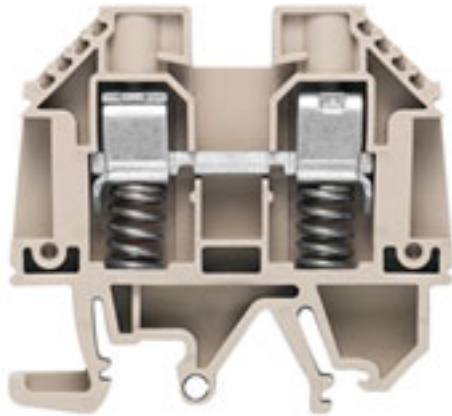
WDU 10 SL/EN**Weidmüller Interface GmbH & Co. KG**

Klingenbergstraße 26

D-32758 Detmold

Germany

www.weidmueller.com

Produktbild

In bestimmten Anwendungen und Industrien ist ein Anschluss über Flachstiftkrallen die bevorzugte Technologie. Die Durchgangsklemmen mit Fremdfederung ermöglichen eine schnelle und sichere Montage: Nach dem Einführen des Kabelschuhs in die Klemme wird der Leiter von der Feder fixiert, bis Sie ihn bequem mit der Schraube verbinden können.

Allgemeine Bestelldaten

Ausführung	W-Reihe, Durchgangs-Reihenklemme, Bemessungsquerschnitt: 10 mm ² , Schraubanschluss
Best.-Nr.	9537490000
Typ	WDU 10 SL/EN
GTIN (EAN)	4008190029890
VPE	50 Stück

Erstellungs-Datum 17. Februar 2023 20:28:53 MEZ

Katalogstand 03.02.2023 / Technische Änderungen vorbehalten

WDU 10 SL/EN

Weidmüller Interface GmbH & Co. KG

Klingenbergstraße 26

D-32758 Detmold

Germany

www.weidmueller.com

Technische Daten

Abmessungen und Gewichte

Tiefe	51,1 mm	Tiefe (inch)	2,012 inch
Höhe	56,6 mm	Höhe (inch)	2,228 inch
Breite	9,9 mm	Breite (inch)	0,39 inch
Nettogewicht	23,2 g		

Temperaturen

Lagertemperatur		Einsatztemperaturbereich	For operating temperature range see EC Design Test Certificate / IEC Ex-Certificate of Conformity
	-25 °C...55 °C		
Dauergebrauchstemperatur, min.	-60 °C	Dauergebrauchstemperatur, max.	130 °C

2 klemmbare Leiter (H05V/H07V) gleichen Querschnitts (Bemessungsanschluss)

Leiteranschlussquerschnitt, feindrätig mit Aderendhülse DIN 46228/1, 2 Klemmbare Leiter, max.	4 mm ²	Leiteranschlussquerschnitt, feindrätig mit Aderendhülse DIN 46228/1, 2 Klemmbare Leiter, min.	1 mm ²
Leiteranschlussquerschnitt, feindrätig, 2 Klemmbare Leiter, max.	4 mm ²	Leiteranschlussquerschnitt, feindrätig, 2 Klemmbare Leiter, min.	2,5 mm ²

Allgemeines

Leiteranschlussquerschnitt AWG, max.	AWG 6	Leiteranschlussquerschnitt AWG, min.	AWG 16
Normen	IEC 60947-7-1	Tragschiene	TS 32, TS 35

Bemessungsdaten

Bemessungsquerschnitt	10 mm ²	Bemessungsspannung	690 V
Nennstrom	57 A	Strom bei max. Leiter	76 A
Normen	IEC 60947-7-1	Durchgangswiderstand gemäß IEC 60947-7-x	0,56 mΩ
Bemessungsstoßspannung	6 kV	Verlustleistung gemäß IEC 60947-7-x	1,82 W
Verschmutzungsgrad	3		

Bemessungsdaten IECEx/ATEX

Zertifikat-Nr. (ATEX)	DEMKO14ATEX1338U	Zertifikat-Nr. (IECEX)	IECEXULD14.0005U
Spannung max (ATEX)	550 V	Strom (ATEX)	55 A
Leiterquerschnitt max (ATEX)	10 mm ²	Spannung max (IECEX)	550 V
Strom (IECEX)	55 A	Leiterquerschnitt max (IECEX)	10 mm ²
Einsatztemperaturbereich	For operating temperature range see EC Design Test Certificate / IEC Ex-Certificate of Conformity	Kennzeichnung EN 60079-7	
Kennzeichnung Ex 2014/34/EU	II 2 G D		Ex eb II C Gb

Bemessungsdaten nach CSA

Leiterquerschnitt max (CSA)	6 AWG	Leiterquerschnitt min (CSA)	16 AWG
Spannung Gr C (CSA)	300 V	Spannung Gr D (CSA)	600 V
Strom Gr C (CSA)	65 A	Strom Gr D (CSA)	5 A
Zertifikat-Nr. (CSA)	200039-1057876		

Erstellungs-Datum 17. Februar 2023 20:28:53 MEZ

Katalogstand 03.02.2023 / Technische Änderungen vorbehalten

WDU 10 SL/EN

Weidmüller Interface GmbH & Co. KG

Klingenbergstraße 26

D-32758 Detmold

Germany

www.weidmueller.com

Technische Daten

Bemessungsdaten nach UL

Leitergr. Factory wiring max (UR)	8 AWG	Leitergr. Factory wiring min (UR)	16 AWG
Leitergr. Field wiring max (UR)	8 AWG	Leitergr. Field wiring min (UR)	16 AWG
Spannung Gr C (UR)	600 V	Strom Gr C (UR)	50 A
Zertifikat-Nr. (UR)	E60693		

Klemmbare Leiter (Bemessungsanschluss)

Abisolierlänge	17 mm	Anschlussart	Schraubanschluss
Anschlussrichtung	seitlich	Anzahl Anschlüsse	2
Anzugsdrehmoment, max.	2,4 Nm	Anzugsdrehmoment, min.	1,2 Nm
Drehmomentstufe mit Elektroschrauber Typ DMS	4	Klemmbereich, max.	16 mm ²
Klemmbereich, min.	1,31 mm ²	Klemmschraube	M 4
Klingenmaß	1,0 x 5,5 mm	Lehrdorn nach 60 947-1	A6
Leiteranschlussquerschnitt AWG, max.	AWG 6	Leiteranschlussquerschnitt AWG, min.	AWG 16
Leiteranschlussquerschnitt, eindrätig, max.	16 mm ²	Leiteranschlussquerschnitt, eindrätig, min.	1,5 mm ²
Leiteranschlussquerschnitt, feindrätig mit AEH DIN 46228/1, max.	10 mm ²	Leiteranschlussquerschnitt, feindrätig mit AEH DIN 46228/1, min.	1,5 mm ²
Leiteranschlussquerschnitt, feindrätig, max.	6 mm ²	Leiteranschlussquerschnitt, feindrätig, min.	1 mm ²
Leiteranschlussquerschnitt, mehrdrätig, max.	16 mm ²	Leiteranschlussquerschnitt, mehrdrätig, min.	1,5 mm ²

Systemkennwerte

Ausführung	Schraubanschluss, mit Fremdfederung, für schraubbare Querverbindung, einseitig offen	Abschlussplatte erforderlich	Ja
Anzahl der Potentiale	1	Anzahl der Etagen	1
Anzahl der Klemmstellen je Etage	2	Anzahl der Potentiale pro Etage	1
Etagen intern gebrückt	Nein	PE-Anschluss	Nein
Tragschiene	TS 32, TS 35	N-Funktion	Nein
PE-Funktion	Nein	PEN-Funktion	Nein

Werkstoffdaten

Werkstoff	Wemid	Farbe	dunkelbeige
Brennbarkeitsklasse nach UL 94	V-0		

weitere technische Daten

Anzahl gleicher Klemmen	1	Montageart	gerastet
Offene Seiten	rechts	explosionsgeprüfte Ausführung	Nein

Klassifikationen

ETIM 6.0	EC000897	ETIM 7.0	EC000897
ETIM 8.0	EC000897	ECLASS 9.0	27-14-11-20
ECLASS 9.1	27-14-11-20	ECLASS 10.0	27-14-11-20
ECLASS 11.0	27-14-11-20	ECLASS 12.0	27-14-11-20

Erstellungs-Datum 17. Februar 2023 20:28:53 MEZ

Katalogstand 03.02.2023 / Technische Änderungen vorbehalten

WDU 10 SL/EN

Weidmüller Interface GmbH & Co. KG
 Klingenbergstraße 26
 D-32758 Detmold
 Germany

www.weidmueller.com

Technische Daten

Zulassungen

Zulassungen



ROHS	Konform
UL File Number Search	UL Webseite
Zertifikat-Nr. (UR)	E60693

Downloads

Zulassung / Zertifikat / Konformitätsdokument	Attestation of Conformity IECEx Certificate EAC certificate EAC EX Certificate CCC Ex Certificate UKCA Ex Certificate CE Declaration of Conformity ATEX Certificate CE Declaration of Conformity all terminals UKCA declaration of conformity
Engineering-Daten	CAD data – STEP
Engineering-Daten	WSCAD, Zuken E3.S
Anwenderdokumentation	NTI WDU/WPE 10 SL/EN StorageConditionsTerminalBlocks
Kataloge	Catalogues in PDF-format
Broschüren	

Datenblatt

WDU 10 SL/EN

Weidmüller Interface GmbH & Co. KG
Klingenbergstraße 26
D-32758 Detmold
Germany

www.weidmueller.com

Zeichnungen

