

ハンドル

RoHS



ココが  
特長

ブレーカのレバーに取付けるハンドルです。  
●ブレーカのON/OFFをハンドルで操作可能です。  
●パネル取り付けが可能です。



Delivery  
納期

1台から注文OK!

出荷日

1~10台 翌日(当日)

11台~ 都度見積

当日出荷は、17時までに都度お申し付けください。

在庫品



Order  
注文例

型式

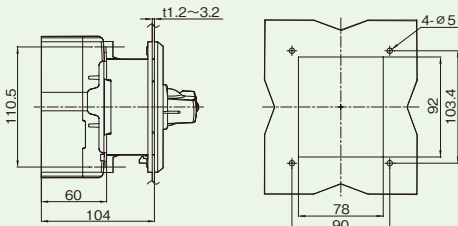
DH100S



適用ノーヒューズブレーカ	適用漏電ブレーカ	ハンドルタイプ	型式	基準単価		スライド単価	
				1~10台	11~29台	30台~	30台~
ABS-52C-15A ABS-52C-20A ABS-52C-30A ABS-52C-40A ABS-52C-50A ABS-62C-60A ABN-102C-75A ABN-102C-100A	EBS-53C-15A EBS-53C-20A EBS-53C-30A EBS-53C-40A EBS-53C-50A EBS-63C-60A EBN-103C-75A EBN-103C-100A	直付タイプ	DH100S	¥980	¥780	¥620	
ABS-53C-15A ABS-53C-20A ABS-53C-30A ABS-53C-40A ABS-53C-50A ABS-63C-60A ABN-103C-75A ABN-103C-100A		延長タイプ	EH100S	¥1,280	¥980	¥820	

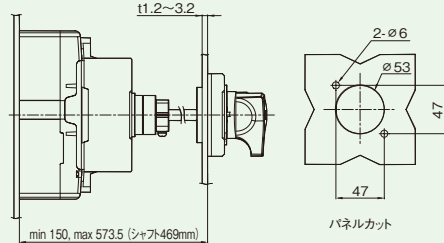
取付け穴加工方法

DH100Sハンドル



パネルカット

EH100Sハンドル



パネルカット

(単位: mm)

図1、遮断器を一度トリップさせるためにトリップボタンを押してください。

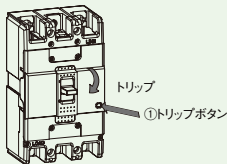


図2で示すように遮断器をOFFにして、4本のネジで回転ハンドルを取り付けてください。

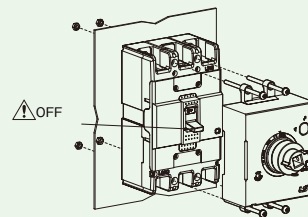
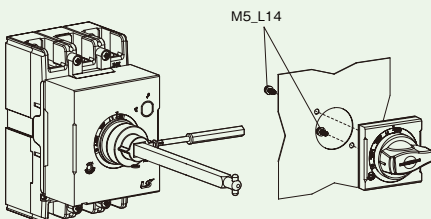


図3、延長用ハンドルの場合  
垂直バーを取り付けてください。そして、パネル上に回転ハンドルを取り付けてください。



高遮断電流型  
ノーヒューズ  
ブレーカ

分電盤型  
ノーヒューズ  
ブレーカ

補助接点  
ユニット

端子カバー

外部操作  
ハンドル

ブレーカ  
パネル  
取付台

外形図

技術資料

耐環境  
注意点

取り扱いに  
ついての  
ご注意