



Schnellkupplungen

Part Number
& Spec. Change
Printed in Purple

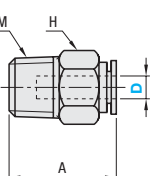
CAD-Daten

Mit dem Wechsel zu RoHS-konformen Artikeln ist die kostengünstigste Ausführung und die Standardausführung von Schnellkupplungen mit herkömmlicher Ausführung auf unserer Website zu finden (URL <http://fa.misumi.jp/hp-item.jsp>)

Verbinder mit Außen- gewinde



MJCNL Gewinde: CW614N/CuZn39Pb3 (Messing)
MJCMLS Gewinde: 1.4301/X5CrNi18-10



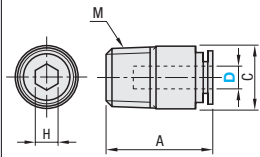
RoHS

Ring: PBT (Polybutylenterephthalat)

Verbinder mit Außen- gewinde mit Innensechskant



MJCNC Gewinde: CW614N/CuZn39Pb3 (Messing)



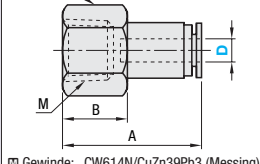
RoHS

Ring: PBT (Polybutylenterephthalat)

Verbinder mit Innen- gewinde



MJCNCF



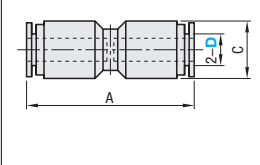
RoHS

Gewinde: CW614N/CuZn39Pb3 (Messing)
Ring: PBT (Polybutylenterephthalat)

Verbinder, gerade



UJSTL



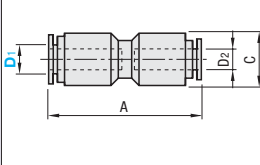
RoHS

PBT (Polybutylenterephthalat)

Verbinder, gerade, abgesetzt



UJDST



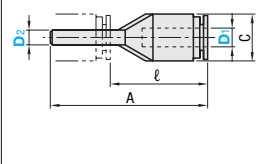
RoHS

PBT (Polybutylenterephthalat)

Reduzierstück



UJRDS



RoHS

PBT (Polybutylenterephthalat)

Teilenummer	Nenn-Ø	Gehäuse- farbe	A	Schlüsselweite H	Gewindegröße M	•	Gewicht (g)	MJCNL Stückpreis	MJCMLS Stückpreis
Typ	D							Stück 1-9	Stück 10-49
MJCNL	3.2	B (schwarz)	18	8	M5x0.8	2.7	3.3	2.40	—
			16.5	10	R1/8	6	2.90	2.30	—
			21.5	10	M5x0.8	6	2.10	2.00	10.80
	4	1	20.5	10	R1/8	4	1.80	1.70	10.50
			19.5	14	R1/4	15	2.00	2.00	13.10
			23	12	M5x0.8	4.4	9	2.30	2.20
	6	1	23	12	R1/8	11	1.80	1.70	11.50
			23.5	14	R1/4	10.3	18	2.00	1.80
			21.5	17	R3/8	26	2.60	2.50	15.80
	8	1	28	14	R1/8	17.5	18	2.10	2.00
			27	14	R1/4	17	2.20	2.10	12.80
			22.5	17	R3/8	24	2.60	2.50	14.20
MJCMLS	3.2	B (schwarz)	18	8	M5x0.8	2.7	3.3	2.40	—
			16.5	10	R1/8	6	2.90	2.30	—
			21.5	10	M5x0.8	6	2.10	2.00	10.80
	4	1	20.5	10	R1/8	4	1.80	1.70	10.50
			19.5	14	R1/4	15	2.00	2.00	13.10
			23	12	M5x0.8	4.4	9	2.30	2.20
	6	1	23	12	R1/8	11	1.80	1.70	11.50
			23.5	14	R1/4	10.3	18	2.00	1.80
			21.5	17	R3/8	26	2.60	2.50	15.80
	8	1	28	14	R1/8	17.5	18	2.10	2.00
			27	14	R1/4	17	2.20	2.10	12.80
			22.5	17	R3/8	24	2.60	2.50	14.20

Ring von MJCMLS ist blau. Ring von MJCNC, MJCNCF wurde geändert. Aufträge möglich bis April 2009. *Nutzbare Querschnittsfläche (mm²) (Polyurethanschlauch)

Teilenummer	Nenn-Ø	Farbe vom Körper	A	C	Schlüsselweite H	Gewindegröße M	Nutzbare Querschnittsfläche (mm²) (Polyurethanschlauch)	Gewicht (g)	Stückpreis
Typ	D								Stück 1-9
MJCNC	4	M5	21.5	9.8	2	M5x0.8	2.7	6	3.10
			20.5	9.8	2.5	R1/8	4	8	3.10
			23	11.8	2	M5x0.8	4.4	7	3.20
	6	1	23	11.8	4	R1/8	10.6	9	3.20
			23	13.8	4	R1/4	15	15	3.40
			28	14	5	R1/8	20.4	15	3.50
	8	2	27	14	6	R1/4	22	15	3.70
			22.5	17	6	R3/8	21	4.20	2.90
			30.5	17.5	5	R1/8	20.1	26	4.60
	10	3	28.5	17.5	6	R1/4	26.3	21	4.50
			28.5	17.5	8	R3/8	30.1	27	4.60
			26.5	22	8	R1/2	30.1	46	5.70
MJCNCF	4	M5	21.5	9.8	2	M5x0.8	2.7	6	3.10
			20.5	9.8	2.5	R1/8	4	8	3.10
			23	11.8	2	M5x0.8	4.4	7	3.20
	6	1	23	11.8	4	R1/8	10.6	9	3.20
			23	13.8	4	R1/4	15	15	3.40
			28	14	5	R1/8	20.4	15	3.50
	8	2	27	14	6	R1/4	22	15	3.70
			22.5	17	6	R3/8	21	4.20	2.90
			30.5	17.5	5	R1/8	20.1	26	4.60
	10	3	28.5	17.5	6	R1/4	26.3	21	4.50
			28.5	17.5	8	R3/8	30.1	27	4.60
			26.5	22	8	R1/2	30.1	46	5.70

MJCNC wurde geändert. Aufträge möglich bis April 2009.

Teilenummer	Nenn-Ø	Farbe vom Körper	A	B	Schlüsselweite H	Gewindegröße M	Nutzbare Querschnittsfläche (mm²) (Polyurethanschlauch)	Gewicht (g)	Stückpreis
Typ	D								Stück 1-9
MJCNCF	4	M5	25.5	11	12	Rc1/8	4	9	4.10
			28.5	14	17	Rc1/4	10.3	23	4.40
			27	11	14	Rc1/8	16	4.10	2.60
	6	1	30	14	17	Rc1/4	24	4.40	2.90
			31	15	19	Rc3/8	25	4.80	3.20
			28.5	11	17	Rc1/8	26	4.20	2.70
	8	2	31.5	14	17	Rc1/4	27	4.40	2.90
			32.5	15	19	Rc3/8	29	4.80	3.20
			34.5	14	19	Rc1/4	42	4.80	3.20
	10	3	35.5	15	19	Rc3/8	30.5	35	5.10
			38.5	18	24	Rc1/2	51	5.90	4.30
			36	14	22	Rc1/4	57	5.20	3.60

MJCNCF wurde geändert. Aufträge möglich bis April 2009.

Teilenummer	Nenn-Ø	Farbe vom Körper	A	C	Nutzbare Querschnittsfläche (mm²) (Polyurethanschlauch)	Gewicht (g)	Stückpreis
Typ	D						Stück 1-9
UJSTL	4	B (schwarz)	33.5	10	4	4	2.10
			36.5	12.5	10	6	2.10
			39.5	14.5	22	8	2.40
	6	1	45	17.5	30	13	3.00
			47.5	20	35	17	3.40
			58	26.5	90	38	7.70
	8	2	33.5	10	4	4	2.10
			36.5	12.5	10	6	2.10
			39.5	14.5	22	8	2.40
	10	3	45	17.5	30	13	3.00
			47.5	20	35	17	3.40
			58	26.5	90	38	7.70

UNSTL wurde geändert. Aufträge möglich bis April 2009.

Teilenummer	Gehäuse- farbe	A	C	D2	Nutzbare Querschnittsfläche (mm²) (Polyurethanschlauch)	Gewicht (g)	Stückpreis
Typ	D1						Stück 1-9
UJDST	4	B (schwarz)	36.5	12.5	6	3.5	4.50
			39.5	14.5	8	10	4.60
			45	17.5	10	22	5.40
	6	1	47.5	20	12	30	5.70
			47.5	20	12	30	5.70
			47.5	20	12	30	5.70
	8	2	36.5	12.5	6	3.5	4.50
			39.5	14.5	8	10	4.60
			45	17.5	10	22	5.40
	10	3	47.5	20	12	30	5.70
			47.5	20	12	30	5.70
			47.5	20	12	30	5.70

UNSTL wurde geändert. Aufträge möglich bis April 2009.

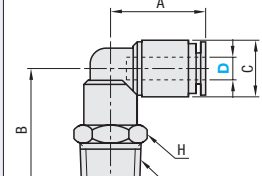
Teilenummer	Gehäuse- farbe	A	C	ℓ	Nutzbare Querschnittsfläche (mm²) (Polyurethanschlauch)	Gewicht (g)	Stückpreis
Typ	D1						Stück 1-9
UJRDS	4	B (schwarz)	38.5	10	21	3.2	3.90
			40.4	10	21	3.2	4.10
			41	12.5	22	4	4.10
	6	1	42	12.5	20.5	9.6	5.40
			44.5	14.5	23	6	4.50
			44	14.5	21	7	4.60
	8	2	38.5	10	21	3.2	3.90
			40.4	10	21	3.2	4.10
			41	12.5	22	4	4.10
	10	3	42	12.5	20.5	9.6	5.40
			44.5	14.5	23	6	4.50
			44	14.5	21	7	4.60

UNRDS wurde geändert. Aufträge möglich bis April 2009.

Kniestück, Außen- gewinde



MJELL Gewinde: CW614N/CuZn39Pb3 (Messing)
MJELLS Gewinde: 1.4301/X5CrNi18-10



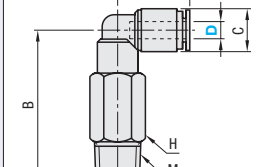
RoHS

Körper: PBT (Polybutylenterephthalat)

Lange Kniestücke



MJELG Gewinde: CW614N/CuZn39Pb3 (Messing)



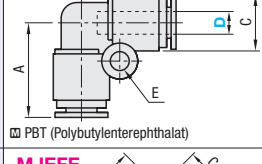
RoHS

Körper: PBT (Polybutylenterephthalat)

Kniestück-Verbinder



UJEBL



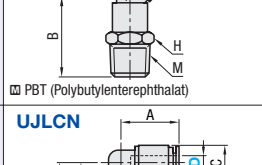
RoHS

PBT (Polybutylenterephthalat)

45°-Kniestück



MJEFE



RoHS

PBT (Polybutylenterephthalat)

L-Verbinder

