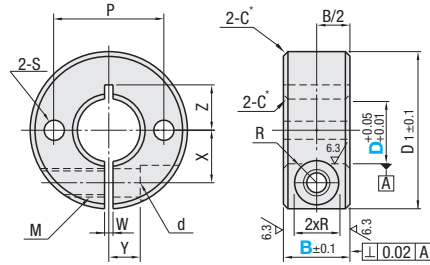


2 Bohrungen/2 Gewindebohrungen (Regelgewinde)

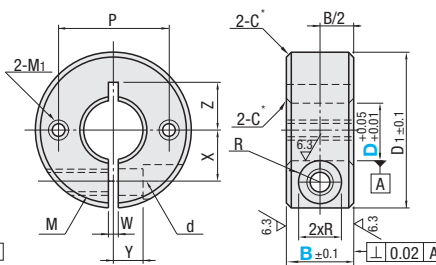


Ausführung		Werkstoff	Oberflächenbehandlung	Zubehör
2 Bohrungen	mit 2 Gewinden			
SCSM	SCSW	EN 1.1191 Äquiv.	Schwarz brüniert	MEN 1.7220 Äquiv.
PSCSM	PSCSW		Chemisch vernickelt	
SSCSM	SSCSW	EN 1.4301 Äquiv.	-	MEN 1.4301 Äquiv.

2 Bohrungen



2 Gewindebohrungen (Regelgewinde)


$$\sqrt[25]{\left(\frac{6.3}{\nabla}\right)}$$

*D6 ~D25: C0.5
D30~D50: C1

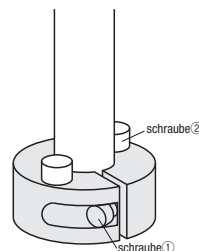
RoHS10

Teilenummer		B aus- wählen	D1	M (Re- geige- winde)	d	R	W	X	Y	Z	P	2 Bohrungen				mit 2 Gewinden												
Ausführung	D											Stückpreis			M1 (Regel- gewinde)	Stückpreis												
												S	SCSM	PSCSM		SSCSM	SCSW	PSCSW	SSCSW									
<div>(2 Bohrun- gen) SCSM PSCSM SSCSM</div> <div>(2 Gewinde- bohrungen) SCSW PSCSW SSCSW</div> • Nur die mit * gekennzeichne- ten Größen sind mit 2 Gewin- debohrungen verfügbar. • D18 ist nur mit 2 Gewin- debohrungen erhältlich. <td>6</td> <td>* 8</td> <td>20</td> <td>M3</td> <td>3.4</td> <td>3</td> <td rowspan="32">1.5</td> <td rowspan="32">1</td> <td rowspan="32">6</td> <td rowspan="32">4</td> <td>6~6.5</td> <td>12</td> <td rowspan="32">3.5</td> <td></td> <td></td> <td></td> <td rowspan="32">M3</td> <td></td> <td></td>	6	* 8	20	M3	3.4	3	1.5	1	6	4	6~6.5	12	3.5				M3											
	8	*10		M4	4.5	3.75									13													
		* 8	25	M3	3.4	3						8		5	7~9	14												
		*10		M4	4.5	3.75									18	4.5												
		*12	30	M5	5.5	4.5									7~10													
	15	M6		6.6	6																							
	* 8	M3		3.4	3																							
	*10	M4		4.5	3.75						8~10	20		5.5														
	10	*12		M5	5.5	4.5						10		5	8~12	24		6.6										
		15	35	M6	6.6	6																						
		* 8		M3	3.4	3																						
		*10	30	M4	4.5	3.75																						
	12	*12		M5	5.5	4.5						11		6	9~12	24		6.6										
		*15	35	M6	6.6	6																						
		*10	30	M4	4.5	3.75																						
		*12		M5	5.5	4.5																						
	13	*15	35	M6	6.6	6						10		5	9~10	22		5.5										
		*10	30	M4	4.5	3.75																						
		*12	34	M5	5.5	4.5																						
		15	35	M6	6.6	6																						
	15	*10	34	M4	4.5	3.75						12		6	10~11	23		4.5										
		*12	35	M5	5.5	4.5																						
		*15	40	M6	6.6	6																						
		*10	35	M4	4.5	3.75																						
	16	*12	35	M5	5.5	4.5						12		6	11~12	24		4.5										
		*12	35	M5	5.5	4.5																						
		*15		M6	6.6	6																						
		*10	40	M5	5.5	4.5																						
	18-20	*12	45	M6	6.6	6					13	8		11~13	28	6.6												
		*15																										
		*20																										
		*25																										
25	*30	50	M6	6.6	6	17	7	16~18	38	5.5																		
	*12																											
	*20																											
	*25																											
30	*30	55	M6	6.6	6	18	10	16~20	40	6.6																		
	*15																											
	*20																											
	*25																											
35	*30		M8	9	7	23	12	18~21	45	9																		
	*15																											
	*20																											
	*25																											
40	*30	70	M8	9	7	26	13	23	56	9																		
	*18																											
	*30																											
	*22																											
50	*30	85	M10	11	9	3	32	16	28	68	11																	



Montagetipps
Wenn der Ring gemäß der Abbildung rechts verwendet wird, kann die Welle nicht mit der Schraube ① festgeklemt werden, nachdem der Ring mit den Schrauben ② vollständig an der Platte befestigt wurde.

Es wird die Ausführung von S.285 empfohlen, die zuerst vollständig mit den Schrauben ② montiert werden kann.

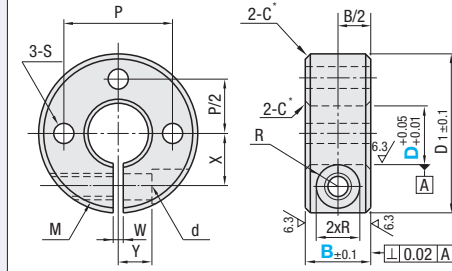


3 Bohrungen/3 Gewindebohrungen (Regelgewinde)

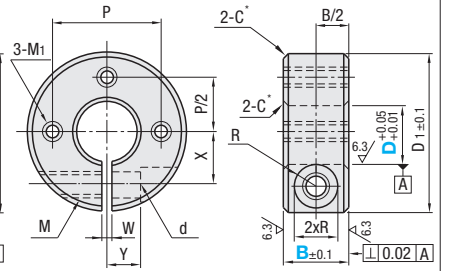


Ausführung		M Werkstoff	S Oberflächenbehandlung	A Zubehör
3 Bohrungen	mit 3 Gewinden			
SCST	SCSTR	EN 1.1191	Schwarz brüniert	M EN 1.7220 Äquiv.
PSCST	PSCSTR	Äquiv.	Chemisch vernickelt	M EN 1.4301 Äquiv.
SSCST	SSCSTR	EN 1.4301 Äquiv.	-	

3 Bohrungen



3 Gewindebohrungen (Regelgewinde)


$$\frac{25}{\sqrt{\left(\frac{6.3}{\nabla}\right)}}$$

*D6 ~D25: C0.5
D30~D50: C1

RoHS1

Teilenummer		B aus- wählen	D ₁	M (Re- gele- winde)	d	R	W	X	Y	P	3 Bohrungen			mit 3 Gewindebohrungen										
Ausführung	D										Stückpreis			M ₁ (Regel- gewinde)	Stückpreis									
											SCST	PSCST	SSCST		SCSTR	PSCSTR	SSCSTR							
<div>(3 Bohrungen) SCST PSCST SSCST</div> <div>(3 Gewindebohrungen) SCSTR PSCSTR SSCSTR</div> <div>- Nur die mit * gekennzeichneten Größen sind mit 3 Gewindebohrun- gen verfügbar.</div>	6	* 8	20	M3	3.4	3	1	6	4	12	3.5				M3		-							
		*10		M4	4.5	3.75				13			-											
	8	* 8	25	M3	3.4	3	8	5	14	20	5.5				M4									
		*10		M4	4.5	3.75			18															
		15	30	M6	6.6	6	9	6	24			6.6		-	-	-	-							
	* 8	M3		3.4	3	5				22	5.5													
	*10	M4		4.5	3.75																			
	12	M5		5.5	4.5																			
	10	15	35	M6	6.6	6	10	5	22	5.5														
		* 8	30	M3	3.4	3					11	6	24	6.6										
		*10		M4	4.5	3.75									5	22	5.5							
		*12		M5	5.5	4.5																		
	12	15	35	M6	6.6	6	1.5	11	6	24	6.6													
		* 8	30	M3	3.4	3						10	5	22	5.5									
		*10		M4	4.5	3.75										5	22	5.5						
		*12		M5	5.5	4.5																		
	13	15	35	M6	6.6	6	11	6	24	6.6														
		*10	30	M4	4.5	3.75					5	22	4.5											
		12	34	M5	5.5	4.5								23	5.5		-	-	-	-				
		15	35	M6	6.6	6										24	4.5							
	15	*10	34	M4	4.5	3.75	11.5	6	23	4.5														
		*12	35	M5	5.5	4.5					12	26	5.5											
		*15	40	M6	6.6	6								13	8	28	6.6							
		16	10	35	M5	5.5					4.5	12	6	24	4.5									
	*12		26				5.5																	
	*15							28	6.6															
	*10		40	M5	5.5	4.5	14			7	30					5.5								
	*12	45	M6					6.6	6			15	8	34	6.6									
	20	*15	45	M5	5.5	4.5	17	7	36	5.5														
		25	50	M6	6.6	6					18	10	38	6.6										
*15															55	20	10	44	6.6					
*15															60					23	12	48		
30	*18	70	M8	9	7	2	26	13	56	9														
	50	22	85	M10	11						9	3	32	16	68	11								

(3 Bohrungen)
SCST
PSCST
SSCST

(3 Gewindebohrungen)
SCSTR
PSCSTR
SSCSTR

- Nur die mit * gekennzeichneten Größen sind mit 3 Gewindebohrungen verfügbar.

📍 Da die Schrauben an der gegenüberliegenden Seite keine weiteren Schlitzte aufweisen, ist die Ausführung mit 3 Bohrungen/3 Gewindebohrungen weniger griffig als die Ausführung mit 2 Bohrungen/2 Gewindebohrungen.

Die Verwendung von MISUMI-Wellen (Standard g6 und h5) wird empfohlen.

Die Ausführungen mit 2 Bohrungen und mit 2 Gewindebohrungen sowie die Ausführung mit Keil (**S.285**) werden empfohlen, wenn eine höhere Wellen-Griffigkeit erforderlich ist.



Teilenummer - B
SCST10 - 10