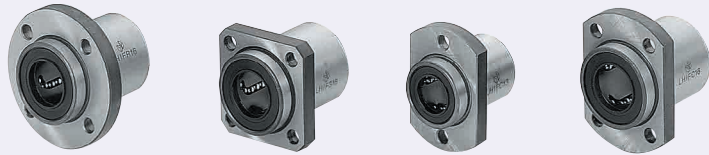


Linearkugellager mit Flansch
Einfach, Zentrierbund

= Für Kunden, die Industriestandardprodukte verwenden =
Der im roten Profil eingerahmte Teil ist laut Industriestandard-Spezifikationen (Außenzylinder EN 1.3505 Äquiv. äquivalent, Halterung Kunststoff). Berücksichtigen Sie bei Ihrer Auswahl des Artikels diese Spezifikationen.

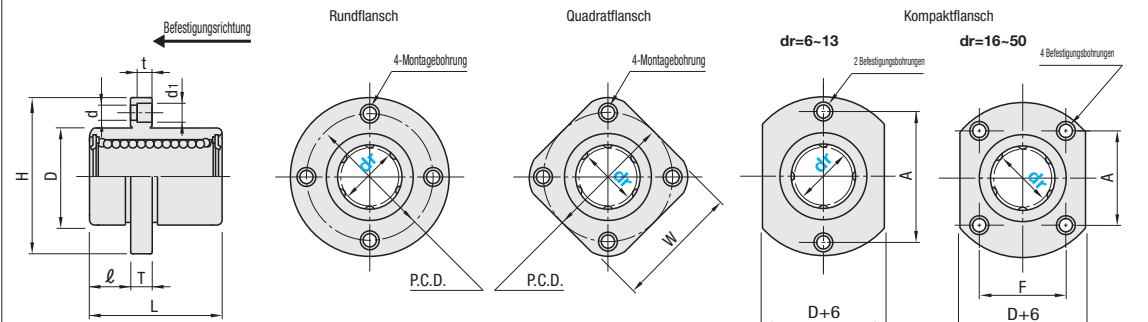
Eigenschaften: Leicht mit anschraubbaren Flanschen zu montieren. Das Linearkugellager ragt auf der Vorderseite nicht heraus für einen guten Flächennutzungsgrad.

Industriestandard



RoHS 10

Ausführung			Außenzylinder			Kugeln	Kugelhäufung	Umgebungs- betriebsstemp.	A Zubehör
Rundflansch	Quadratflansch	Kompaktflansch	Werkstoff	Härte	Oberflächenbehandlung	Werkstoff	Werkstoff		
LHIFR	LHIFS	LHIFC	EN 1.3505 Äquiv.	58HRC~	Chemisch vernickelt	EN 1.3505 Äquiv.	Kunststoff (Duracon M90 Äquiv.)	-20 ~ 80°C	Dichtungs- Werkstoff Nitrilkautschuk (-20 ~ 120°C)
LHIFRF	LHIFSF	LHIFCF					Edelstahl (Edelstahl)	-20 ~ 110°C	
LHIFRM	LHIFSM	LHIFCM					Kunststoff (Duracon M90 Äquiv.)	-20 ~ 80°C	
LHIFRMF	LHIFSMF	LHIFCMF	EN 1.4125 Äquiv.	56HRC~	-	EN 1.4125 Äquiv.	Edelstahl (Edelstahl)	-20 ~ 110°C	
SLHIFR	SLHIFS	SLHIFC					Kunststoff (Duracon M90 Äquiv.)	-20 ~ 80°C	
SLHIFRS	SLHIFSS	SLHIFCS					Edelstahl (Edelstahl)	-20 ~ 120°C	



dr	Toleranz	Toleranz D	L	Toleranz	l	H	T	d	d1	t	P.C.D.	W	F	A	Radialver- satz	Kugel- reihen	* Rechtwinkligkeit	Tragzahl	Gewicht (g)
6		12 0 -0.013	0	19	5	28	5	3.5	6	3.1	20	22	-	20		4	0.012	206	265
8		15 0 -0.013	0	24	6	32	6	4.5	7.5	4.1	24	25	-	24		5	0.015	265	380
10	0	19 0 -0.009	0	29	6	40	6	4.5	7.5	4.1	29	30	-	29		6	0.020	372	549
12	-0.009	21 0 -0.016	0	30	8	42	8	5.5	9	5.1	32	32	-	32		6	0.020	412	598
13		23 0 -0.016	0	32	8	43	8	5.5	9	5.1	33	34	-	33		6	0.020	510	784
16		28 0 -0.022	0	37	10	48	10	6.6	11	6.1	38	37	-	31		6	0.020	775	1180
20		32 0 -0.010	0	42	10	54	10	6.6	11	6.1	43	42	-	36		6	0.020	882	1370
25	0	40 0 -0.019	0	59	13	62	13	9	14	8.1	51	50	-	40		6	0.020	1570	2740
30	-0.010	45 0 -0.025	0	64	13	74	13	9	14	8.1	60	58	-	49		6	0.020	1670	3140
35		52 0 -0.012	0	70	13	82	13	9	14	8.1	67	64	-	55		6	0.020	2160	4020
40	0	60 0 -0.022	0	80	13	96	13	9	14	8.1	78	75	-	64		6	0.020	3820	7940
50	-0.012	80 0 -0.030	0	100	13	116	13	9	14	8.1	98	92	-	80		6	0.020	2200	2000

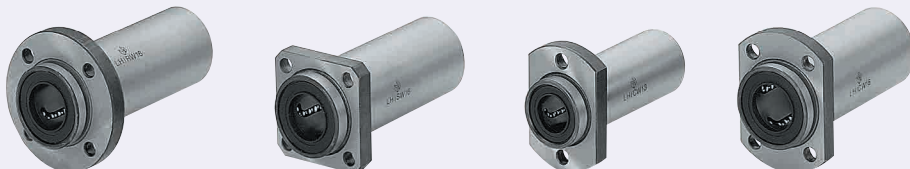
Sicherheitshinweise siehe S.303. Wählen Sie Distanzhülsen für Buchsen mit Flansch von S.330. *Rechtwinkligkeit von D zur Flanschmontagefläche kgf=Nx0.101972

Linearkugellager mit Flansch
Doppelt, Zentrierbund

= Für Kunden, die Industriestandardprodukte verwenden =
Der im roten Profil eingerahmte Teil ist laut Industriestandard-Spezifikationen (Außenzylinder EN 1.3505 Äquiv. äquivalent, Halterung Kunststoff). Berücksichtigen Sie bei Ihrer Auswahl des Artikels diese Spezifikationen.

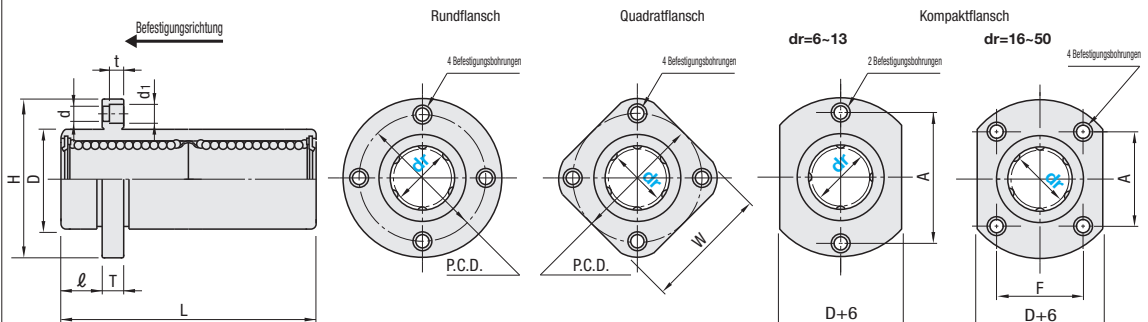
Eigenschaften: Leicht mit anschraubbaren Flanschen zu montieren. Das Linearkugellager ragt auf der Vorderseite nicht heraus für einen guten Flächennutzungsgrad.

Industriestandard



RoHS 10

Ausführung			Außenzylinder			Kugeln	Kugelhäufung	Umgebungs- betriebsstemp.	A Zubehör
Rundflansch	Quadratflansch	Kompaktflansch	Werkstoff	Härte	Oberflächenbehandlung	Werkstoff	Werkstoff		
LHIRW	LHISW	LHICW	EN 1.3505 Äquiv.	58HRC~	Chemisch vernickelt	EN 1.3505 Äquiv.	Kunststoff (Duracon M90 Äquiv.)	-20 ~ 80°C	Dichtungs- Werkstoff Nitrilkautschuk (-20 ~ 120°C)
LHIRWF	LHISWF	LHICWF					Edelstahl (Edelstahl)	-20 ~ 110°C	
LHIRWM	LHISWM	LHICWM					Kunststoff (Duracon M90 Äquiv.)	-20 ~ 80°C	
LHIRWMF	LHISWMF	LHICWMF	EN 1.4125 Äquiv.	56HRC~	-	EN 1.4125 Äquiv.	Edelstahl (Edelstahl)	-20 ~ 110°C	
SLHIRW	SLHISW	SLHICW					Kunststoff (Duracon M90 Äquiv.)	-20 ~ 80°C	
SLHIRWS	SLHISWS	SLHICWS					Edelstahl (Edelstahl)	-20 ~ 120°C	

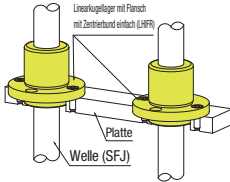


dr	Toleranz	Toleranz D	L	Toleranz	l	H	T	d	d1	t	P.C.D.	W	F	A	Radialver- satz	Kugel- reihen	* Rechtwinkligkeit	Tragzahl	Zulässiges statisches Moment (N·m)	Gewicht (g)
6		12 0 -0.013	0	19	5	28	5	3.5	6	3.1	20	22	-	20		4	0.012	324	529	2.18
8		15 0 -0.013	0	24	6	32	6	4.5	7.5	4.1	24	25	-	24		5	0.015	431	784	4.31
10	0	19 0 -0.010	0	29	6	40	6	4.5	7.5	4.1	29	30	-	29		6	0.020	588	1100	7.24
12	-0.010	21 0 -0.016	0	30	8	42	8	5.5	9	5.1	32	32	-	32		6	0.020	657	1200	10.9
13		23 0 -0.016	0	32	8	43	8	5.5	9	5.1	33	34	-	33		6	0.020	813	1570	11.6
16		28 0 -0.022	0	37	10	48	10	6.6	11	6.1	38	37	-	31		6	0.020	1230	2350	19.7
20		32 0 -0.012	0	42	10	54	10	6.6	11	6.1	43	42	-	36		6	0.020	1400	2740	26.8
25	0	40 0 -0.019	0	59	13	62	13	9	14	8.1	51	50	-	40		6	0.020	1560	3140	43.4
30	-0.010	45 0 -0.025	0	64	13	74	13	9	14	8.1	60	58	-	49		6	0.020	2490	5490	82.8
35		52 0 -0.012	0	70	13	82	13	9	14	8.1	67	64	-	55		6	0.020	2650	6270	110
40	0	60 0 -0.022	0	80	13	96	13	9	14	8.1	78	75	-	64		6	0.020	3430	8040	147
50	-0.012	80 0 -0.030	0	100	13	116	13	9	14	8.1	98	92	-	80		6	0.020	6080	15900	397

Sicherheitshinweise siehe S.303. Wählen Sie Distanzhülsen für Buchsen mit Flansch von S.330. *Rechtwinkligkeit von D zur Flanschmontagefläche kgf=Nx0.101972

dr	Stückpreis												Stückpreis											
	Rundflansch						Quadratflansch						Kompaktflansch						Stückpreis					
	LHIFR	LHIFRF	LHIFRM	LHIFRMF	SLHIFR	SLHIFRS	LHIFS	LHIFSF	LHIFSM	LHIFSMF	SLHIFS	SLHIFSS	LHIFC	LHIFCF	LHIFCM	LHIFCMF	SLHIFC	SLHIFCS	LHIRW	LHIRWF	LHIRWM	LHIRWMF	SLHIRW	SLHIRWS
6																								
8																								
10																								
12																								
13																								
16																								
20																								
25																								
30																								
35																								
40																								
50																								

Ordering Example: LHIFR20, LHIFR20L, LHIFR20G, LHIFR20H. Alternative Schmierstoffarten verfügbar. Für Lieferzeit, Preis und Leistung siehe S.304.



dr	Stückpreis												Stückpreis											
	Rundflansch						Quadratflansch						Kompaktflansch						Stückpreis					
	LHIRW	LHIRWF	LHIRWM	LHIRWMF	SLHIRW	SLHIRWS	LHISW	LHISWF	LHISWM	LHISWMF	SLHISW	SLHISWS	LHICW	LHICWF	LHICWM	LHICWMF	SLHICW	SLHICWS	LHIRW	LHIRWF	LHIRWM	LHIRWMF	SLHIRW	SLHIRWS
6																								
8																								
10																								
12																								
13																								
16																								
20																								
25																								
30																								
35																								
40																								
50																								

Ordering Example: LHIRW8, LHIRW8L, LHIRW8G, LHIRW8H. Alternative Schmierstoffarten verfügbar. Für Lieferzeit, Preis und Leistung siehe S.304.

