

Buchsen für Miniatur-Kugelkäfigführungen
Standard/kompakt

= Für Kunden, die Produkte nach Industriennorm verwenden =
Das im roten Rahmen enthaltene Teil entspricht den Industriennorm-Spezifikationen (Werkstoff EN 1.3505 Äquiv., Gerade Buchsen).
Hier aus den Spezifikationen auswählen.

Buchsen für Miniatur-Kugelkäfigführungen/Kugelkäfige
Kompakt/Standard

Eigenschaften: Übliche Ausführung der Buchsen für Miniatur-Kugelkäfigführungen

Industrie-norm



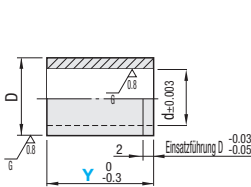
RoHS10

Table with 6 columns: Ausführung (Standard, Kompakt), Werkstoff, and Härte. Rows include specifications for straight (gerade) and flanged (mit Bund) versions in various materials and hardnesses.

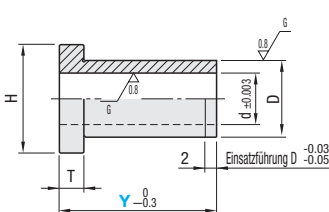
- Verwenden Sie die kompakte Ausführung bei Kugelkäfigen kompakter Ausführung (BYS); die Standardausführung bei Kugelkäfigen in Standardausführung (BGS, SSBGS).
- Für die Befestigung der Buchsen wird Loctite empfohlen.

Standard

BGB
SSBGB

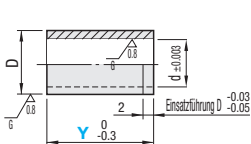


BGH
SSBGH

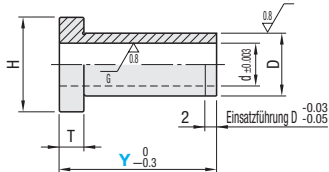


Kompakt

gerade
BYB



mit Bund
BYH



Standard

Table with columns: Teilenummer, Ausführung, Nr., Y Auswahl, D, T, H, d, W, B, D1, and Stückpreis (BGB, SSBGB, BGH, SSBGH). It lists various part numbers and their corresponding dimensions and prices.

Ordering Example table showing part numbers (BYB5, BGB5, BGH10) and their corresponding Y values (20, 20, 40).

Kompakt

Table with columns: Teilenummer, Ausführung, Nr., Y Auswahl, D, T, H, d, and Stückpreis (BYB, SSBYB, BYH, SSBYH). It lists compact part numbers and their dimensions and prices.

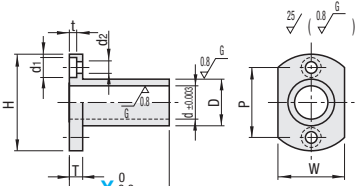
Eigenschaften: Die Flansche können für eine bequeme Montage verschraubt werden.

Mit Flansch

BGHT (Montagebohrung)



RoHS10

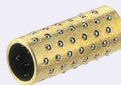


Werkstoff: EN 1.3505 Äquiv.
Härte: 58HRC ~

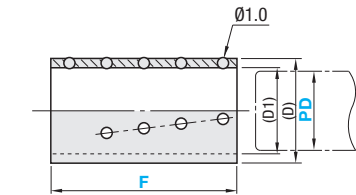
Eigenschaften: Übliche Spezifikation der Kugelkäfige für Miniatur-Kugelkäfigführungen.

Kugelkäfige - Standard

Table with columns: Ausführung, Werkstoff, and Härte. Rows specify ball cage materials (EN CW614N Äquiv. or EN 1.4125 Äquiv.) and hardnesses (58HRC~ or 56HRC~).



RoHS10



Eigenschaften: Im Vergleich zur Standardausführung ist der Außen-Ø (Abmessung D) 1mm kompakt.

Kugelkäfige - Kompakt

Table with columns: Ausführung, Werkstoff, and Härte. Rows specify ball cage materials (EN CW614N Äquiv. or EN 1.3505 Äquiv.) and hardnesses (58HRC~).



RoHS10

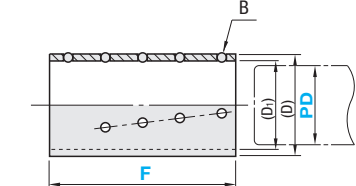


Table with columns: Teilenummer, Ausführung, Nr., Y Auswahl, D, H, W, P, T, d, d1, d2, t, and Stückpreis. It lists various part numbers and their dimensions and prices.

Verwendung in Verbindung mit Kugelkäfigen in Standardausführung (BGS, SSBGS).

Table with columns: Teilenummer, Ausführung, PD, F wählbar, (D), (D1), and Stückpreis (BGS, SSBGS). It lists various part numbers and their dimensions and prices.

Verwendung in Verbindung mit Buchsen für Miniatur-Kugelkäfigführungen in Standardausführung (BGB, SSBGB, BGH, SSBGH, BGHT).
Allgemeine Nennlast S.361

= Für Kunden, die Produkte nach Industriennorm verwenden =
Das im roten Rahmen enthaltene Teil entspricht den Industriennorm-Spezifikationen.
Hier aus den Spezifikationen auswählen.

Ordering Example table showing part numbers (BGHT5, BGS5) and their corresponding Y and F values (20, 15).