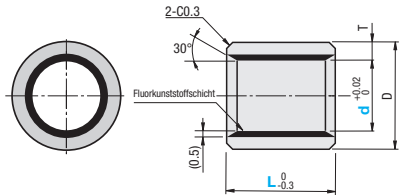


Wartungsfreie Gleitlagerbuchsen/Wartungsfreie Gleitlagerbuchsengehäuse - Standard mit Flansch
Präzisionsausführung Integrierte LF-Buchsen mit Verbundschichtaufbau

■ **Eigenschaften:** Eine präzise Linear- und Rotationsbewegung im Vergleich zu LF-Buchsen mit Verbundschichtaufbau - Gerade (MDZB) lässt sich erzielen, indem man das Spiel zwischen Buchsen und g6-Wellen gering hält.

■ **Präzisionsausführung**

BFLB



- ❗ BFLB ist besonders effektiv in Verbindung mit glatten Werkstoffen wie Edelstahl, Aluminium, Messing, usw. (Glatte Werkstoffe werden selten beschädigt.)
- ❗ Hervorragende Verschleißigenschaften: $1.6 \times 10^{-2} \text{ mm}^3/\text{N} \cdot \text{m}$ und hohe Abriebfestigkeit. (abhängig von den Einsatzbedingungen).

M Werkstoff: Grundwerkstoff: EN AW-2017 Äquiv.
Gleitschicht: Fluorkunststoff
*Grundwerkstoff und Gleitschicht sind miteinander verleimt.
Zulässige Temperatur: -50~140°C

- ❗ Geeignet für Linear- und Drehbewegungen.
- ❗ Loctite (Gewindesicherungsmittel) wird zur Befestigung der Buchsen empfohlen.

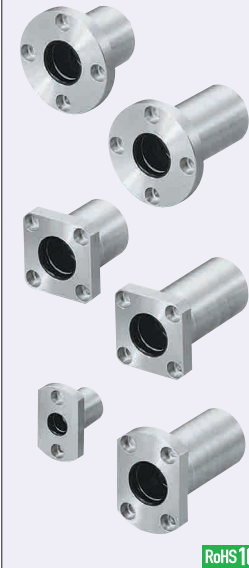
RoHS10

Teilenummer		L						D			T			Stückpreis		
Ausführung	d													L5-8	L10-15	L20-25
BFLB	4	5	6					7	0	-0.015	1.5					
	5	5	6	8				8								
	6	5	6	8	10	12		9								
	8	5	6	8	10	12	15	11								
	10	6	8	10	12	15	20	13								
	12	6	8	10	12	15	20	15								
	16							19	0	0.020						

Ordering Example: Teilenummer - L
BFLB10 - 10

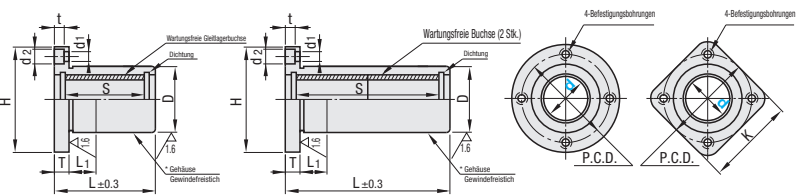
■ **Eigenschaften:** Für vertikale Anwendung geeignet. Kürzere Produktions- und Montagezeit für das Gehäuse.

■ **Mit Flansch**



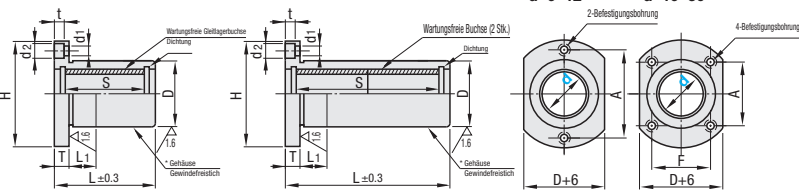
MDRA (Einfach mit Rundflansch)
MDSA (Quadratflansch, einfach)

MDRAW (Rundflansch, doppelt)
MDSAW (Quadratflansch, doppelt)



MDCA (Kompaktflansch, einfach)

MDCAW (Kompaktflansch, doppelt)



Buchse: MDZB (S.398)
Dichtungen: NBR (O-Ring)
* Gehäusefreistich Wenn D≤28, D -0.1 -0.3 -0.3
Wenn D≥32, D -0.5

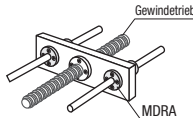
M Werkstoff: Aluminiumlegierung (Gehäuse)
S Oberflächenbehandlung: Klar eloxiert

Teilenummer			D			L		S		H	T	d1	d2	t	P.C.D	K	F	A	Stückpreis								
Ausführung	d	Toleranz		Toleranz	Einfach	Zweifach		Einfach	Zweifach										MDRA	MDRAW	MDSA	MDSAW	MDCA	MDCAW			
MDRA MDRAW (Rundflansch)	6	+0.065	12	0	19	32	5	13	26	28	5	3.5	6	3.1	20	22	-	20									
	8	0	15	-0.013	24	38		18	32	32					24	25		24									
	10		19		29	50		21	42	40					29	30		29									
MDSA MDSAW (Quadratflansch)	12	+0.068	21	0	30	51	10	21.6	42.6	42	6	4.5	7.5	4.1	32	32		32									
	16	0	28	-0.016	37	63		26.6	52.6	48					38	37		22	31								
	20		32		42	73		31.6	62.6	54					43	42		24	36								
MDCA MDCAW (Kompaktdflansch)	25	+0.081	35	0	59	103	10	48.6	92.6	62	8	5.5	9	5.1	51	50		32									
	30	0	40	-0.019	64	115		51.6	102.6	74					10	6.6		11	6.1	60	58	35	49				
		+ 0.080	45																								

❗ Höhenverstellbare Distanzringe mit Flansch stehen zur Auswahl ab S.330.

Ordering Example: Teilenummer
MDRA10

Example



Wartungsfreie Gleitlagerbuchsengehäuse - Blöcke
Integrierte Mehrschicht-LF-Buchsen - Hohe Blöcke/Kompakte hohe Blöcke/breite Blöcke

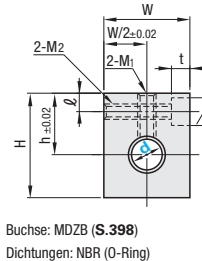
■ **Eigenschaften:** Besonders geeignet für horizontale Anwendung. Kürzere Produktions- und Montagezeit für das Gehäuse.
Kompakte Breite (Abmessung W) im Vergleich zur Ausführung mit breiten Blöcken.

■ **Hohe Blöcke, Standardausführung**



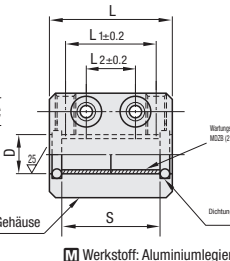
RoHS10

MDBA (Einfach mit Dichtung)



Buchse: MDZB (S.398)
Dichtungen: NBR (O-Ring)

MDBAW (Doppelt mit Dichtung)



M Werkstoff: Aluminiumlegierung (Gehäuse)
S Oberflächenbehandlung: Klar eloxiert

Teilenummer			h	W	H	D	Einfach			Zweifach			ℓ	M1	M2	d1xt	Stückpreis			
Ausführung	d	Toleranz					L	L1	L2	S	L	L1					L2	S	MDBA	MDBAW
MDBA MDBAW	6	+ 0.065	14	16	22	8.1	27	18	9	21	-	-	-	-	5	M4	M4	6x5 (für M3-Schrauben)		-
	8	0	16	20	26	10.1	32	20	10	26	-	-	-	-		M5				
	10	+ 0.068 0	19	26	32	12.2	39	27	15	31	62	36	50	54	6	M6	M5	8x6 (für M4-Schrauben)		
	12		20	28	34	14.3	40	27	18	32	37	78	52	65	68	7	M6	M6	9x7 (für M5-Schrauben)	
	16	+ 0.081 0	27	36	49	18.3	47	32	18	42	85	58	70	75	8	M8	M8	11x8 (für M6-Schrauben)		
	20		31	42	54	23.4	52	36	22	59	120	80	100	110	9	M10	M10	14x10 (für M8-Schrauben)		
	25	- 0.085 0	37	52	65	28.4	69	42		62	128	90	110	116						
	30		40	58	71	34.4	74	44												

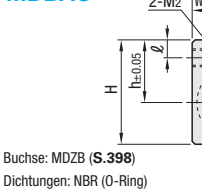
■ **Eigenschaften:** Besonders geeignet für horizontale Anwendung. Kürzere Produktions- und Montagezeit für das Gehäuse.
Kompakteres Gehäuse im Vergleich zur Gehäuseeinheit-Standardausführung mit hohen Blöcken.

■ **Hohe Blöcke, Kompaktausführung**

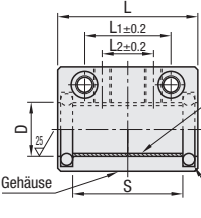


RoHS10

MDBAC



Buchse: MDZB (S.398)
Dichtungen: NBR (O-Ring)



M Werkstoff: Aluminiumlegierung (Gehäuse)
S Oberflächenbehandlung: Klar eloxiert

Teilenummer			h	W	H	D	L	L ₁	L ₂	S	ℓ	M ₁	M ₂	d1xt	Stückpreis
Ausführung	d	Toleranz													
MDBAC	10	+0.068 0	17	20	26	12.2	39	25	13	31	5	M6	M5	8x6 (Für M4-Schrauben)	
	12		18	22	28	14.3	40	26	14	32	5				
	16		21	28	35	18.3	47	28	15	37	5.5				
	20	+0.081 0	24	34	40	23.4	52	34	21	42	5.5	M8	M6	9x7 (für M5-Schrauben)	
	25		30	42	50	28.4	69	42	25	59	8				
	30		+0.085 0	33	48	57	34.4	74	54	37	62		8	M8	M8

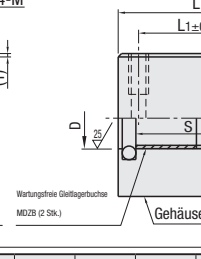
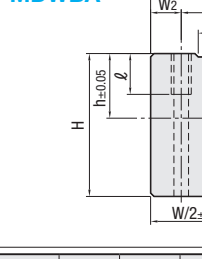
■ **Eigenschaften:** Besonders geeignet für horizontale Anwendung. Kürzere Produktions- und Montagezeit für das Gehäuse.
Eine ausreichende Klemmkraft lässt sich mit 4 Montagebohrungen erzielen.

■ **Breite Blöcke, Standardausführung**



RoHS10

MDWBA



Buchse: MDZB (S.398)
Dichtungen: NBR (O-Ring)
M Werkstoff: Aluminiumlegierung (Gehäuse)
S Oberflächenbehandlung: Klar eloxiert

Teilenummer		L						S			T			Stückpreis		
Ausführung	d	Toleranz	h	W	H	D	L	L1	S	W1	W2	M	d1	ℓ	A	
MDWBA	6	+0.065	9	34	20	8.1	27	15	21	20	7	M4	3.4	8	10	
	8	0	11	34	20	10.1	32	18	26	24	5	M4	3.4	8	10	
	10		13	44	30	12.2	39	21	31	28	8	M5	4.3	12	20	
	12	+0.068	15	44	30	14.3	40	26	32	30.5	6.75	M5	4.3	12	20	
	16	0	19	54	42	18.3	47	34	37	36	9	M5	4.3	12	26	
	20	+0.081	21	54	42	23.4	52	40	42	40	7	M6	5.2	12	26	
	25	0	26	78	60	28.4	67	50	59	54	12	M8	7	18	38	
	30	+0.085	30	78	60	34.4	74	58	62	58	10	M8	7	18	38	

Ordering Example: Teilenummer
MDBA10
MDBAC12
MDWBA16

Example

