

Lineareinheiten LX26 Standardausführung/Geschlossene Ausführung



Praktische Sensorsätze sind ebenfalls erhältlich. ☎ S.424

Registriertes Design/Gebrauchsmuster

Spezifikationen

LX26

Standard/Geschlossen

Gewindewellen-Ø (mm) 8

Steigung (mm) 2, 5, 10

Genauigkeit Hohe Güte/Präzisionsgüte

A Zubehör

① Motoradapterplatte

② EN AW-5052 Äquiv. S Schwarz eloxiert

③ Adapterplattenschraube, 4 Stk. ④ EN 1.4567 Äquiv.

Ausführungen ohne Motorhalterung werden ohne Zubehör geliefert.

⑤ Werkstofftabelle siehe S.411

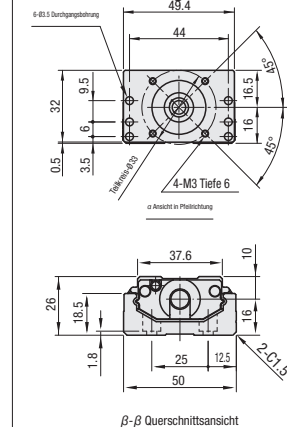
Teilenummer	Standardschmierstoff		Schmierstoff mit geringer Staubbildung		Mit Schmierstoffeinheit MX (Standardschmierstoff)	
	Hohe Güte	Präzisionsklasse	Hohe Güte	Präzisionsklasse	Hohe Güte	Präzisionsklasse
Steigung 2	LX2602 (C)	LX2602 (C) P	LX2602 (C) G	LX2602 (C) PG	LX2602 (C) -MX	LX2602 (C) P-MX
Steigung 5	LX2605 (C)	LX2605 (C) P	LX2605 (C) G	LX2605 (C) PG	LX2605 (C) -MX	LX2605 (C) P-MX
Steigung 10	LX2610 (C)	LX2610 (C) P	LX2610 (C) G	LX2610 (C) PG	LX2610 (C) -MX	LX2610 (C) P-MX

☞ (C) steht für Abdeckungsausführung.

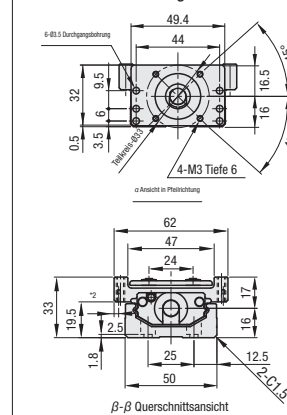
☞ Informationen zu Schmierstoff mit geringer Staubbildung S.414

☞ Informationen zu Schmierstoffeinheit MX S.408

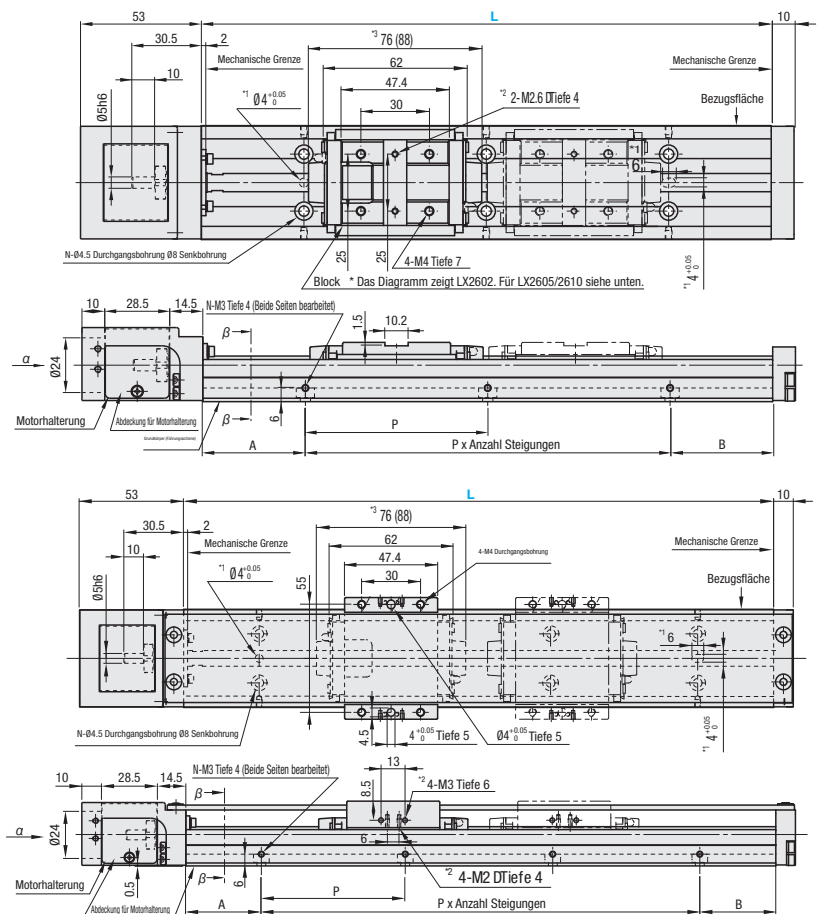
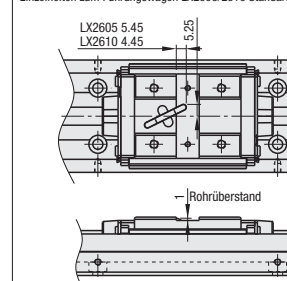
Standard-ausführung



Geschlossene Ausführung

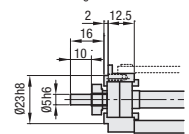


Einzelheiten zum Führungswagen LX2605/2610 Standard



- *1: Zylinderstiftbohrung zur Positionierung der Grundplatte
*2: Gewindebohrung zur Befestigung der Sensorplatte
*3: Wert in () gilt für Schmierstoffeinheit mit MX-Ausführung.

Ausführung ohne Motorhalterung
* Einzelheiten zu Montageteilen siehe S.423



- ☞ Bei Verwendung von LX26 ohne Motorhalterung wie in den Klappspezifikationen auf S.433 bis S.436 angegeben kann die Welle durch die Riemenspannung beschädigt werden. Daher möglichst nicht verwenden.
☞ Bei der Ausführung mit zwei Führungswagen sind die Führungswagen mit doppelt gestrichelten Linien nicht mit dem Kugelgewindetrieb verbunden.
☞ Präzisionsspezifikationswert ist der nach Befestigen der Schienen erhaltene Wert. (Nicht ein Wert vor dem Festziehen der Schienenschrauben) Werte siehe S.413

Teilenummer		Anz. Führungs- wagen	Motoradapter- platten	Länge Grund- platte (L)	* Effektivhub			Gesamtgewicht (kg)		Maße für Befestigungsboh- rung						
Hohe Güte	* Präzisionsgüte				B1	B2	Min MX (B1)	Standard	Abdeckung	B1	B2	A	P	B	Anzahl Steigungen	Anz. Bohrungen (N)
(Standardfett) LX2602 (C) LX2605 (C) LX2610 (C)	(Standardfett) LX2602 (C) P LX2605 (C) P LX2610 (C) P	(1 Stk.) B1	(Servomotor) A2625 A2628 A2638 A2640 E2640	100 (Nur Steigung 2)	17	-	-	0.87	-	1.07	-	10	-	10	1	4
				150	67	-	-	0.95	-	1.15	-	35	-	35	-	-
				200	117	-	105	1.16	-	1.36	-	20	-	20	2	6
				250	167	91	155	1.37	1.57	1.57	1.89	45	80	45	-	-
				300	217	141	205	1.58	1.78	1.78	2.10	30	-	30	3	8
(Schmierstoff mit geringer Staubbildung) LX2602 (C) G LX2605 (C) G LX2610 (C) G	(Schmierstoff mit geringer Staubbildung) LX2602 (C) PG LX2605 (C) PG LX2610 (C) PG	*Schmierstoffeinhei- ten Ausführungen mit MX und Steigung 10 sind nur bei B1 erhältlich	(Schrittmotor) T2628 T2642 T2656.4	350 (Nur Steigung 5 und 10)	267	191	255	1.79	1.99	1.99	2.31	15	-	15	4	10
				400 (Nur Steigung 5 und 10)	317	241	305	2.00	2.20	2.20	2.52	40	-	40	-	-
(Mit Schmierstoffeinheit MX, Standard- schmierstoff) LX2602 (C) -MX LX2605 (C) -MX LX2610 (C) -MX	(Schmierstoffeinheit MX, Standard- schmierstoff) LX2602 (C) P-MX LX2605 (C) P-MX LX2610 (C) P-MX	(2 Stk.) B2	*(Ohne Adapterplatte) N *(Ohne Motorhalterung) F													

* Präzisionszertifikat liegt Artikeln mit Präzisionsklasse bei.

* Motoradapterplatte und Befestigungsschrauben sind bei der Ausführung ohne Adapterplatte nicht im Lieferumfang enthalten.

* Effektivhub wird in Werten mit einer Spanne von 2.5mm von jedem Ende angegeben.

* (C) steht für Abdeckungsausführung.

☞ Max. Geschwindigkeit siehe S.413

☞ Trägheitsmoment siehe S.412

☞ 0.007kg werden den Ausführungen mit MX hinzugefügt.

Tabelle Servomotoranwendungen

Teilenummer	Flanschgröße	Hersteller	Wattzahl
A2625	25	Yasukawa/Mitsubishi Electric Corporation	10W/20W/30W
A2628	28	Mitsubishi Electric Corporation	10W/20W/30W
A2638	38	Panasonic	50W/100W
E2640	40	SIEMENS	50W/100W
A2640	40	Yasukawa Electric Corporation	50W
		Mitsubishi Electric Corporation	50W
		Keyence Corporation	50W
		Omron Corporation	30W/50W
		Sanyo Denki Co., Ltd.	30W/50W

☞ Bei Verwendung eines Siemens-Motors verkürzt sich die Einführtiefe der Welle in die Kupplung auf jeder Seite um 0.5mm.

☞ Einzelheiten zu den unterstützten Motorausführungen und Detailsicht der Motoradapterplatten siehe S.423



Ordering
Example

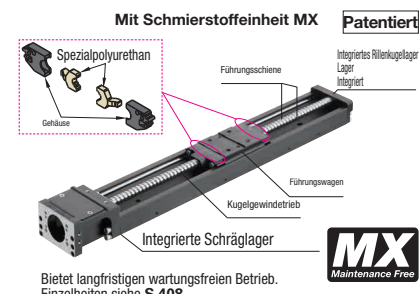
Teilenummer	-	Anz. Führungswagen	-	Motoradapterplatten	-	Länge Grundplatte (L)
LX2602C	-	B1	-	A2640	-	300
LX2605-MX	-	B1	-	A2638	-	200

Tabelle Schrittmotoranwendungen

Teilenummer	Flanschgröße	Hersteller	Typ
T2628	28	Oriental-Motor	2 Phasen/5 Phasen/ α-Schritt
T2642	42	Motor	
T2656.4	56.4	NEMA Standards	-

☞ NEMA-Standards sind von dem US-amerikanischen Institut National Electrical Manufacturers Association festgelegte Standards.

☞ Einzelheiten zu den unterstützten Motorausführungen und Detailsicht der Motoradapterplatten siehe S.423



Bietet langfristigen wartungsfreien Betrieb.
Einzelheiten siehe S.408

☞ Stückpreis für Präzisionskategorie/Option Schmierstoff mit geringer Staubbildung/Schmierstoffeinheit MX

Spezifikationen	Stückpreis
Präzisionsklasse	
Schmierstoff mit geringer Staubbildung	
Mit Schmierstoffeinheit MX	

☞ Listenpreis + Stückpreis = Artikelpreis
☞ Mengenrabatt möglich.

Stückpreis Hohe Güte											
Teilenummer	L=100 (Nur Steigung 2)	L=150	L=200	L=250	L=300	L=350 (Nur Steigung 5 und 10)	L=400 (Nur Steigung 5 und 10)	Motoradapter- platten	Anz. Füh- rungswa- gen	Schrau- ben- schaft-Ø	Steig- ung
LX26□□-B1-□								Servomotor	1		2
LX26□□-B2-□	-	-	-	-	-	-	-	Schrittmotor	2		5
LX26□□-B1-F								Keine Adapterplatte	1	8	10
LX26□□-B2-F	-	-	-	-	-	-	-	Ohne Halte- rung	2		
LX26□□-C-B1-□								Servomotor	1		2
LX26□□-C-B2-□	-	-	-	-	-	-	-	Schrittmotor	2		5
LX26□□-C-B1-F								Keine Adapterplatte	1	8	10
LX26□□-C-B2-F	-	-	-	-	-	-	-	Ohne Halte- rung	2		

☞ Steigung 10 steht nur im Fall von B1 (Führungswagen 1 Stk.) zur Auswahl

☞ LX26□□(C) Sensoren dieser Serie können als Option angegeben werden. Detailsicht der Optionen siehe ☎ S.424