

Registriertes Design/Gebrauchsmuster

Spezifikationen
LX30
 Standard/Geschlossen
 Gewindewellen-Ø (mm) 10
 Steigung (mm) 5, 10
 Genauigkeit Hohe Güte/Präzisionsgüte
AZubehör

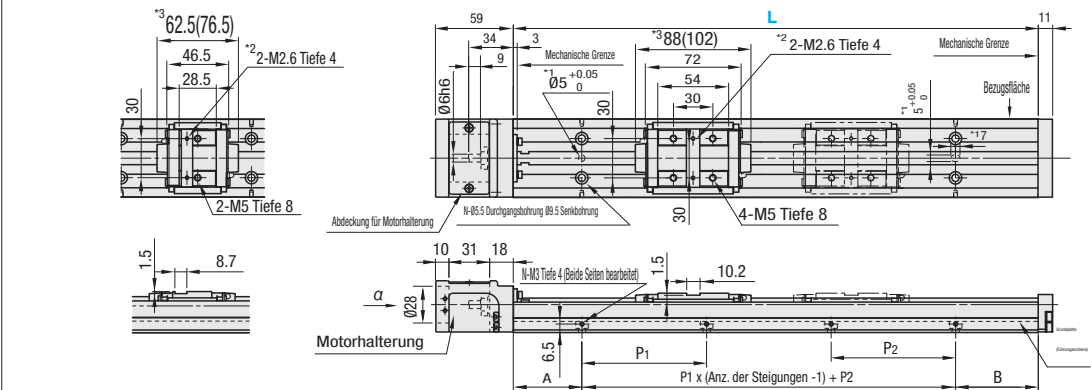
① Motoradapterplatten
M AW-5052 Äquiv. **S** Schwarz eloxiert
 ② Adapterplattenschraube, 4 Stk **M** M 1.4567 Äquiv.
 ⚠ Ausführungen ohne Motorhalterung werden ohne Zubehör geliefert.
 ⚠ Werkstoffabelle siehe **S.411.**

<Standardausführung langer Führungswagen>
 <Lange Führungswagen mit Abdeckung>
 <Standardausführung ohne Motorhalterung>

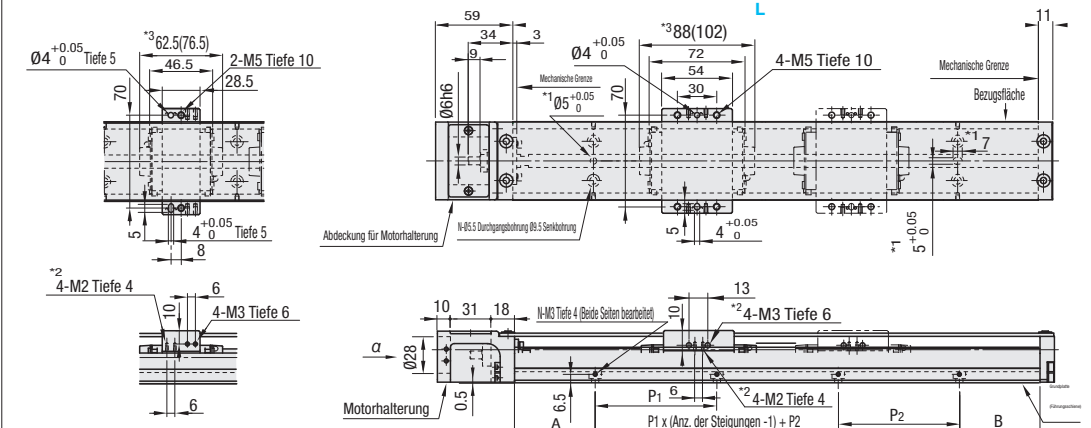
Motoradapterplatten

Teilenummer	Standardschmierstoff		Schmierstoff mit geringer Staubbildung		Mit Schmierstoffeinheit MX (Standardschmierstoff)	
	Hohe Güte	Präzisionsklasse	Hohe Güte	Präzisionsklasse	Hohe Güte	Präzisionsklasse
Steigung 5	LX3005(C)	LX3005(C)P	LX3005(C)G	LX3005(C)PG	LX3005(C)-MX	LX3005(C)P-MX
Steigung 10	LX3010(C)	LX3010(C)P	LX3010(C)G	LX3010(C)PG	LX3010(C)-MX	LX3010(C)P-MX

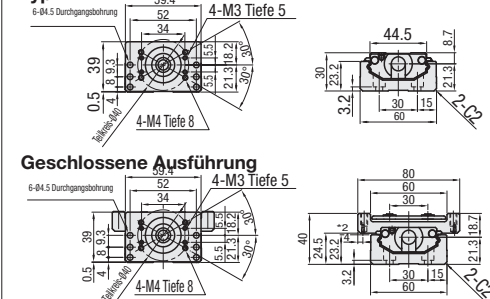
 Informationen zu Schmierstoffeinheit MX **S.408**



Lange Führungswagen mit Abdeckung



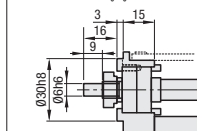
*1: Zylinderstiftbohrung zur Positionierung der Grundplatte
*2: Gewindebohrung zur Befestigung der Sensorplatte
*3: Wert in () gilt für Schmierstoffeinheit mit MX-Ausführung.



- ❗ Der effektive Hub ist der Wert mit einem beidseitigen Rand von 2,5 mm bis vor die mechanischen Grenzen, d.h. 5 mm insgesamt
- ❗ Bei der Ausführung mit zwei Führungswagen sind die Führungswagen mit doppelt gestrichelten Linien nicht mit dem Kugelgewindetrieb verbunden.
- ❗ Bei Ausführungen mit zwei Führungswagen entspricht der Effektivhub der Länge von zwei sich berührenden Führungswagen.
- ❗ Präzisionsspezifikationswert ist der nach Befestigen der Schienen erhaltene Wert (Nicht ein Wert vor dem Festziehen der Schienenschrauben).

Werte siehe **S.413**

* Einzelheiten zu den Befestigungsteilen siehe **S.427**.



Teilenummer		Anz. Führungswagen	Motoradapterplatten	Länge Grundplatte (L)	Maße für Befestigungsbohrung					
Hohe Güte	* Präzisionsgüte				A	P1	P2	B	Anzahl Steigungen	Anz. Bohrungen (N)
(Standardfett)	(Standardfett)	Lange Führungswagen (1 Stk.) B1 (2 Stk.) B2 🔧 Für B2, L≥300	(Servomotor)	125	12,5	-	100	12,5	1	4
LX3005(C)	LX3005(C)P		A3038	150	25			25		
LX3010(C)	LX3010(C)P		A3040	200						
			E3040	250						
(Schmierstoff mit geringer Staubbildung)	(Schmierstoff mit geringer Staubbildung)	Kurze Führungswagen (1 Stk.) S1 (2 Stk.) S2 *Schmierstofffeinheiten Ausführungen mit MX sind nur in B1/S1 erhältlich.	(Schrittmotor)	300	50	100	50	50	2	6
LX3005(C)G	LX3005(C)PG		T3042	350				100		
LX3010(C)G	LX3010(C)PG		T3056.4	400				50		
			T3060	450				100		
(Mit Schmierstofffeinheit MX/Standardschmierstoff)	(Mit Schmierstofffeinheit MX/Standardschmierstoff)		* (Ohne Adapterplatte)	500				100	4	10
LX3005(C)-MX	LX3005(C)P-MX		(Ohne Motorhalterung)	550			50			
LX3010(C)-MX	LX3010(C)P-MX		F	600			100	5	12	

* Motoradapterplatte und Befestigungsschrauben sind bei der Ausführung ohne Adapterplatte nicht im Lieferumfang enthalten.

Teilenummer	Flanschgröße	Hersteller	Wattzahl
A3038	<input type="checkbox"/> 38	Panasonic	50W/100W
E3040		SIEMENS	
A3040	<input type="checkbox"/> 40	Yasukawa Electric Corporation	
		Mitsubishi Electric Corporation	
		Keyence Corporation	
		Omron Corporation	
		Sanyo Denki Co., Ltd.	30W/50W/100W

Bei Verwendung eines Siemens-Motors verkürzt sich das Längenmaß der Welle in der Kupplung auf jeder Seite um 1.15mm.
Einzelheiten zu den unterstützten Motorausführungen und Detailansicht der Motoradapterplatten siehe **S.427**.

Teilenummer	Flanschgröße	Hersteller	Typ
T3042	<input type="checkbox"/> 42	Oriental-Motor	2 Phasen/5 Phasen/ α -Schritt
T3060	<input type="checkbox"/> 60		2 Phasen
T3056.4	<input type="checkbox"/> 56.4	NEMA Standards	-

⚡ NEMA-Standards sind von dem US-amerikanischen Institut National Electrical Manufacturers Association festgelegte Standards.

Einzelheiten zu den unterstützten Motorausführungen und Detailansicht der Motoradapterplatten siehe **S.427**

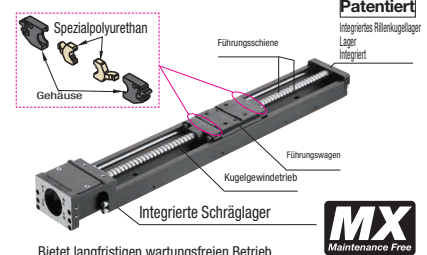
Einzelheiten zu den unterstützten Motorausstattungen und Detailsicht der Motoradapterplatten siehe **3.4.27**



Ordering Example

Teilenummer	-	Anz. Führungswagen	-	Motoradapterplatten	-	Länge Grundplatte (L)
LX3010C	-	B1	-	A3040	-	600
LX3010-MX	-	B1	-	A3040	-	600

Mit Schmierstoffeinheit MX



Bietet langfristigen wartungsfreien Betrieb.
Einzelheiten siehe **S.408**.

■ Stückpreis für Präzisionskategorie/Option Schmierstoff mit geringer Staubbildung/Schmierstoffeinheit MX

Spezifikationen	Stückpreis
Präzisionsklasse	
Schmierstoff mit geringer Staubbildung	
Mit Schmierstoffeinheit MX	

! Listenpreis + Stückpreis = Artikelpreis
 ! Mengenrabatt möglich.

[illegible]

! LX30□□(C) Sensoren dieser Serie können als Option angegeben werden. Detailsicht der Optionen siehe **S.428.**