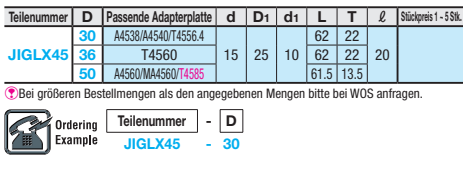
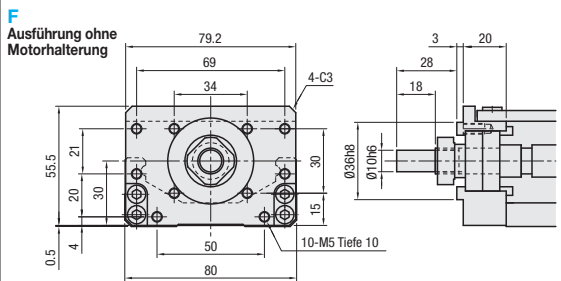
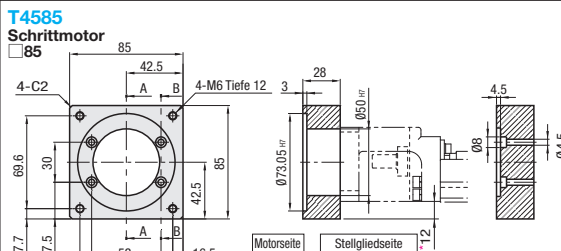
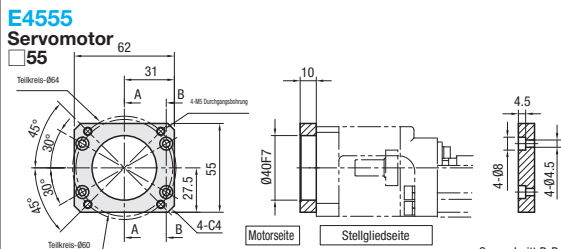
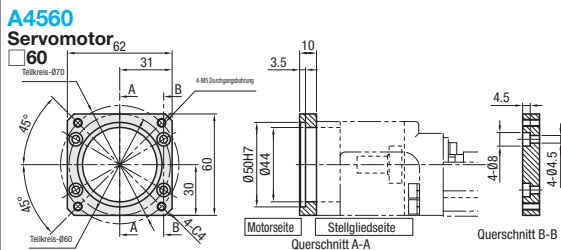
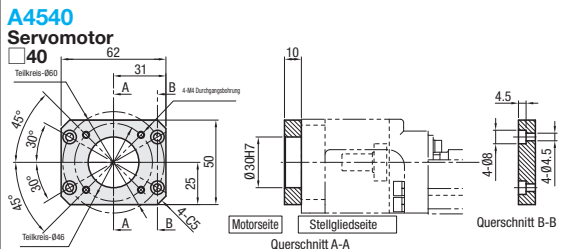


Sensorsätze für Lineareinheiten LX45 (Optionen)



Hinweis: Beachten Sie, dass der Motoradapter an der mit einem * markierten Stelle über die Schiene hinausragt



Näherungssensor (SUNX) - Teilespezifikationen für Satz

LX Teilenummer	Code (<input type="checkbox"/> ist die Sensor-Stückz.) * Bis zu 3 Sensoren	Sensorausführung/Stückz.		Sensorschiene		Sensor (* Stückz. pro geliefertem Sensor)		Sensorplatte		Stückpreis (L≤440)			Stückpreis (L≥490)		
		GX-F12A (OH bei nah)	GX-F12B (OH bei fern)	Führungsschiene (1 Stk.)	Befestigungsschraube (Abstand +1 Stk.)	Befestigungsschraube für Sensor (1 Stk.)	Befestigungsmutter (1 Stk.)	Sensorplatte (1 Stk.)	Sensorplatte Befestigungsschraube	Sensor Stückz.			Sensor Stückz.		
		<input type="checkbox"/> Stk.	<input type="checkbox"/> Stk.							1 Stk.	2 Stk.	3 Stk.	1 Stk.	2 Stk.	3 Stk.
LX45 <input type="checkbox"/> -B	XA	<input type="checkbox"/> Stk.	-	SENC3 <input type="checkbox"/>	SCB3-5	CBSST3-8	LBNR3	Spezielle	Flachkopf-Maschinenschraube M3-5 (1 Stk.)	-	-	-	-	-	
LX45 <input type="checkbox"/> -S	XB	-	<input type="checkbox"/> Stk.		SCB3-6										
LX45 <input type="checkbox"/> C-B	FA	<input type="checkbox"/> Stk.	-		SCB3-6										
	FB	-	<input type="checkbox"/> Stk.		SCB3-6										
	FAS	<input type="checkbox"/> Stk.	-		SCB3-6										
LX45 <input type="checkbox"/> C-S	FBS	-	<input type="checkbox"/> Stk.		SCB3-6										
LX45 <input type="checkbox"/> -B	XW1	1 Stk.	1 Stk.		SCB3-5										SCB3-6
LX45 <input type="checkbox"/> -S	XW2	2 Stk.	2 Stk.		SCB3-5										SCB3-6
	XW3	2 Stk.	1 Stk.		SCB3-5										SCB3-6
	FW1	1 Stk.	1 Stk.		SCB3-5										SCB3-6
LX45 <input type="checkbox"/> C-B	FW2	2 Stk.	2 Stk.	SCB3-6	-	-	-	-	-	-	-	-	-		
	FW3	2 Stk.	1 Stk.												
	FWS1	1 Stk.	1 Stk.												
LX45 <input type="checkbox"/> C-S	FWS2	1 Stk.	2 Stk.												
	FWS3	2 Stk.	1 Stk.												

Fotosensor (SUNX) - Teilespezifikationen für Satz

LX Teilenummer	Code <input type="checkbox"/> Ist die Sensor- zahl * Bis zu 3 Sensoren	Fotosen- sor	Sensorschiene	Sensor(Menge pro geliefertem Sensor)				Sensorplatte	Stückpreis (L=440)			Stückpreis (L=490)					
			Führungsschiene (1 Stk.)	Befestigungs- schraube (Abstand +1 Stk.)	Sensor- halter	Befestigungs- schrauben- mutter für Halterung	Befestigungs- schraube für Sensor	Unterleg- scheibe für Sensor	Sensor- platte (1 Stk.)	Befestigungs- schraube für Sensorplatte	Sensor Stückz.			Sensor Stückz.			
											1 Stk.	2 Stk.	3 Stk.	1 Stk.	2 Stk.	3 Stk.	
LX45□□-B	SP <input type="checkbox"/>	PM-L25	SENC□H	SCB3-5	Spezielle	SCB3-5 (2 Stk.) LBNR3 (2 Stk.)	SCB3-6 (2 Stk.)	Kleine M2- Flachscheibe (2 Stk.)	Spezielle	Flachkop-Maschi- nenschraube MD-6 (1 Stk.)							
LX45□□-S																	
LX45□□-C-B				MP <input type="checkbox"/>							SCB3-6						
LX45□□-C-S												MPS <input type="checkbox"/>					

Ab April 2017 wird der Fotosensor PM-L24 nicht mehr hergestellt und durch das Modell der neuen Generation, den PM-L25, ersetzt

■Fotosensor (Omron) - Teilespezifikationen für Satz

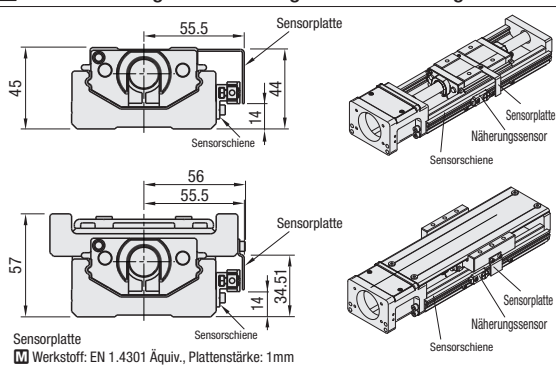
LX Teilenummer	Code <input type="checkbox"/> ist die Sensorenart * Bis zu 3 Sensoren	Fotosensor	Sensorschiene		Sensor* Menge pro geliefertem Sensor			Sensorplatte		Stückpreis (L=440)			Stückpreis (L=490)			
			Führungsschiene (1 Stk.)	Befestigungsschraube (Abstand +1 Stk.)	Sensorhalter	Befestigungsschraubenmutter für Halterung	Befestigungsschraube für Sensor	Unterlegschraube für Sensor	Sensorplatte (1 Stk.)	Befestigungsschraube für Sensorplatte	Sensor Stückz.			Sensor Stückz.		
											1 Stk.	2 Stk.	3 Stk.	1 Stk.	2 Stk.	3 Stk.
LX45 <input type="checkbox"/> -B	OP <input type="checkbox"/> EP <input type="checkbox"/> EPS <input type="checkbox"/>	EE-SX911-R 1M	SENC3 <input type="checkbox"/>	SCB3-5	Spezielle	SCB3-5 (2 Stk.)	SCB3-6 (2 Stk.)	M3 Kleine Flachschraube (2 Stk.)	Spezielle	Flachkopf-Messlinsenschraube M3-5 (1 Stk.) SCB3-6 (2 Stk.)	1 Stk.	2 Stk.	3 Stk.	1 Stk.	2 Stk.	3 Stk.
LX45 <input type="checkbox"/> -S																
LX45 <input type="checkbox"/> -C-B																
LX45 <input type="checkbox"/> -C-S																

* Sensoren werden nicht separat angeboten.

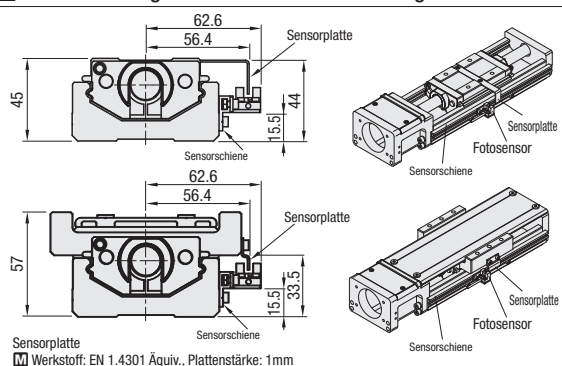
Die Änderung von EE-SX911-R1M zu EE-SX951-R1M ist ab April 2015 geplant

Alterations	Teilenummer	-	Anz. Führungswagen	-	Motoradapterplatten	-	Länge Grundplatte (L)	-	(Code)
	LX4510	-	B1	-	A4540	-	590	-	XW1
	LX4520C	-	B1	-	A4560	-	340	-	FP2

Einbauzeichnungen für Näherungssensorausführung - SUNX



Einbauzeichnungen für FOTOSENSORENAUSFÜHRUNG - SUNX/OMRON



Vorsicht

Sensorsatz wird mit LX-Aktuator geliefert. Montage erforderlich.
Alle mitgelieferten Teile nach dem Auspacken bitte auf Vollständigkeit prüfen.
Kleinteile können verloren gehen.
Bitte mit den Artikeln vorsichtig umgehen.