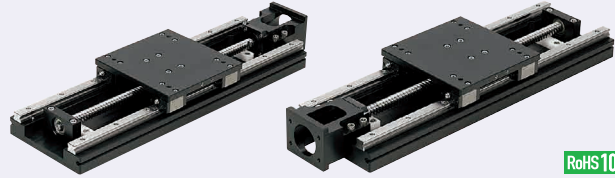


Einspindel-Lineareinheiten

Gerollte/geschliffene Kugelgewindetriebe

■ **Merkmale:** Es sind verschiedene Sensorsätze verfügbar (siehe S.515). Einspindelseinheiten angetrieben durch gerollten und geschliffenen Kugelgewindetrieb. Geeignet für schwere Lasten.



Hinweis 1) Achten Sie beim Befestigen eines Werkstücks am Tisch darauf, dass die Schrauben nicht länger sind als die Plattendicke t_z .
Hinweis 2) Zugangöffnung ist vorhanden, wenn $L=340$ (außer $L_1=100$).
Hinweis 3) Hubbegrenzung durch Anschlag.
Hinweis 4) Bei einigen Motoraltern sind die Maße D kleiner als D_1 . Beachten Sie bei der Auswahl von Kupplungen die unten angegebenen Teilenummern der "Anwendungsbeispiele für Kupplungen".

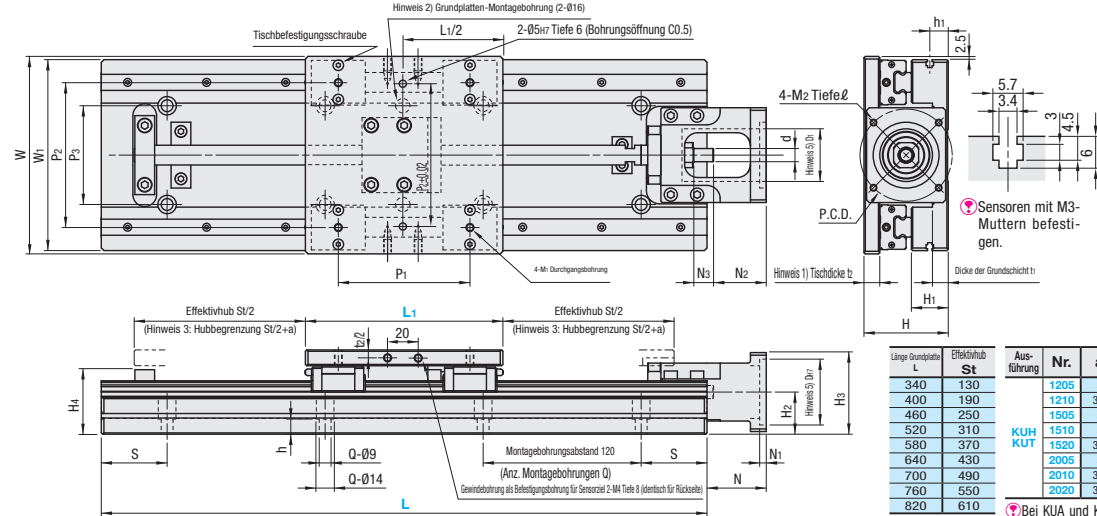
RoHS 10

Kugelgewindetrieb gerollt
KUA (Mit Servomotor)
KUB (Mit Schrittmotor)

Kugelgewindetrieb geschliffen
KUH (Mit Servomotor)
KUT (Mit Schrittmotor)

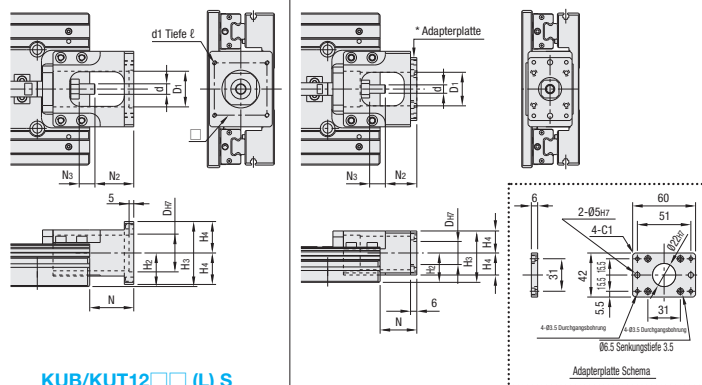
KUB/KUH-Motorinstallationschnittstelle

☛ Eine Zeichnung und Maße für die KUB/KUH-Motorinstallationschnittstelle finden Sie unten in der Abbildung.



Teile	Grundplatte	Tisch	Motorhalterung	Adapter für Spindelmutter	Festlagergehäuse	Loslagerseitige Lagereinheit	Anschlag
☑ Werkstoff	Aluminium-legierung	Aluminium-legierung	Aluminium-legierung	Aluminium-legierung	Stahl	Aluminium-legierung	Kunststoff
☑ Oberflächenbehandlung	schwarz eloxiert	schwarz eloxiert	schwarz eloxiert	schwarz eloxiert	Schwarz brüniert	schwarz eloxiert	-

KUB/KUT-Motorinstallationschnittstelle/NEMA-Motorinstallationschnittstelle (KUA/KUB/KUH/KUT)



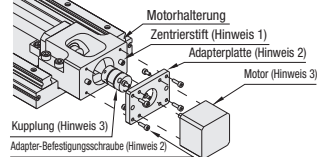
KUB/KUT12□□ (L) S
KUB/KUT15□□ (L)
KUB/KUT20□□ L

KUB/KUT12□□ (L)

☛ Siehe Abbildung zur Installation der Motoradapterplatte.

Montageanweisung

☛ KUB/KUT12□□ (L) Nur Flansch □42



Hinweis 1) Zentrierstifte werden in die Motorhalterung eingespreßt.
Hinweis 2) Eine Motoradapterplatte und 4 Stk. Befestigungsschrauben M3x10 inbegriffen.
Hinweis 3) Motor und Kupplung nicht inbegriffen.

Teile-nummer		Motorinstallationschnittstelle (KUB/KUT)										
Ausführung	Nr.	D	D1	H2	H3	H4	N	N2	N3	d	M2	ℓ
Ausführung mit Schrittmotor KUB KUT	12□□ (L)	50	22	33.5	49	21	35	30				
	*1204S (S, L)	31		58	45	40	15	8				
	15□□ (L)			62	43	38		10				
	2005L			64							M4	8
	2010L	50	36	35.5	70	30						
	2020L			64			58	40	18	12		
KUB	2020L			64								
KUT	2020L											

☛ KUB/KUT12□□ (S) Anflansfläche (Maße H) steht unten 2mm über die Unterseite der Grundplatte.

NEMA-Motorinstallationschnittstelle

Ausführung	Teile-nummer	Nr.	D	D1	H2	H3	H4	N	N2	N3	d	M2	ℓ
NEMA23	KUA	12□□ (S, L, S)	47.1	38.1	35.5	28	58	42	37	15	8	M4	8
	KUB	15□□ (L)											
	KUH	2005L											
	KUT	2010L											
	KUA/KUB	2020L											
NEMA34	KUA	15□□ (L)	69.6	73.03	45	32	75	56	51	15	10	M5	14
	KUB	2005L											
	KUH	2010L											
	KUT	2020L											
	KUA/KUB	2020L											

* Wenn H2-H4<0, steht der Motorhalter an der Grundplatte über.

* Wenn MCSLC40 nicht für die Serie NEMA34 verfügbar ist, wählen Sie als Drehmoment 9.0N·m (=1270oz-in) oder weniger.

Teile-nummer		Auswahl		Kugelgewindetrieb		W	H	H1	H2	Tisch				Anwendungsbeispiele für Kupplungen			Teilenummern						
Ausführung	Nr.	Länge Grundplatte L	L1 Tischlänge	Ausführung	Ø	Steigung	Breite	Höhe	Höhe der Führung	Höhe Wellenmitte	W	t2	M1	P1	P2	KUA/KUH	KUB/KUT						
Gewalzt Kugelgewindetrieb KUA KUB	1204	340	100	Gewalzt	12	4	150	55	21	28	150	10	M6	110	110	KPDW25 MCSLC25	KPDW19 MCSLC20						
	1205			Präzision		5										-	KPDW32 MCSLC32						
	*1204S			Präzision/Gewalzt		10																	
	*1205S			Gewalzt		4																	
	*1210S			Präzision	5	150										12	150	100	50	100	160	-	KPDW32 MCSLC32
	1505			Präzision/Gewalzt	10																		
	1510			Gewalzt	5																		
	1520			Gewalzt	10																		
	1204L			Gewalzt	20																		
	1205L			Präzision	5																		
Präzision Kugelgewindetrieb KUH KUT	1210L	150	200	Gewalzt	12	4	200	64	28	32	200	10	M6	160	160	KPDW25 MCSLC25	KPDW19 MCSLC20						
	*1204LS			Präzision/Gewalzt		10										-	KPDW32 MCSLC32						
	*1205LS			Gewalzt		4																	
	*1210LS			Präzision		5																	
	1505L			Präzision/Gewalzt	10	12										150	80	200	130	150	-	KPDW32 MCSLC32	
	1510L			Gewalzt	5																		
	1520L			Gewalzt	10																		
	2010L			Gewalzt	20																		
	2020L			Präzision	20																		
	2010L			Präzision	20																		

☛ Vorsicht bei der Verwendung von CPDW für 400W-Servomotoren. Spitzenmoment kann zulässiges Kupplungsdrehmoment überschreiten.

Teile-nummer		Grundplatte					Befestigungsbohrung Grundplatte				* Motorinstallationschnittstelle (KUA/KUH)											
Ausführung	Nr.	W1	H4	t1	h1	P3	h	Q		S		P.C.D.	D	D1	H3	N	N1	N2	N3	d	M2	ℓ
Gewalzt Kugelgewin- detrieb KUA KUB	1204(S)	145	42	10	13	75	9.5	L Q		L S		46	30	34	49	37	32	8	M4	8		
	1205(S)							W=200		W=200												
	1210(S)																					
	1505																					
	1510																					
	1520																					
	1204L																					
	1205L																					
	1210L																					
	1505L																					
Präzision Kugelgewin- detrieb KUH KUT	1510L	195	49	12	20	120	11.5	L Q		L S		70	50	45	62	45	40	10	M5	10		
	1520L							W=200		W=200												
	2005L																					
	2010L																					
	2020L																					
	1505L																					
	1510L																					
	1520L																					
	2005L																					
	2010L																					
2020L																						
		55 (gerollt)		20 (gerollt)										64 (gerollt)		39.5		18		12		
		61 (geschliffen)		29 (geschliffen)										70 (geschliffen)								

Teile-nummer		Stückpreis 1-2 Stk.								
Ausführung	Nr.	L=340	L=400	L=460	L=520	L=580	L=640	L=700	L=760	L=820
Gewalzt Kugelgewindetrieb KUA KUB	1204							-	-	-
	1210									
	*1204S									
	*1210S									
	1505									-
	1510									
	1520									
	1204L									
	1210L							-	-	-
	*1204LS							-	-	-
☞ Markierte Größen sind nur bei KUB verfügbar.	*1210LS									-
	1505L									
	1510L									
	1520L	-	-							
	2005L									
	2010L	-								
	2020L	-	-							