

# Miniatur-Linearführungen

## Standard-Führungswagen, leicht vorgespannt/leichtes Spiel

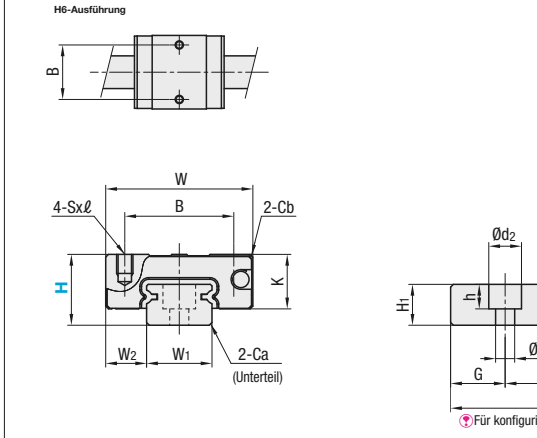
= Für Kunden, die Industriennorm-Artikel verwenden =  
 Artikel mit umlaufendem Rahmen entsprechen den Industriennorm-Spezifikationen (rostfreier Stahl, leicht vorgespannt, hochwertige Ausführung). Wählen Sie den Wagen aus dieser Spez.

Vergleichspunkte zwischen ähnlichen Artikeln | Die einfachste Basisvariante unter allen branchenüblichen Standardspezifikationen. Wählen Sie aus den leicht vorgespannten Ausführungen mit überragender Präzision und Steifigkeit.



Werkstoff Härte	Ausführung			Länge L	Anzahl der Wagen
	Leichte Vorspannung		Leichtes Spiel		
	Hochwertig	Präzisionskategorie	Standardwert		
Rostfreier Stahl 56HRC~	SSEB	SSEBV	SSEBZ	vorgefertigt	1
	SSE2B	SSE2BV	SSE2BZ		2
	SSEBL	SSEBLV	SSEBLZ	Wählbare	1
	SSE2BL	SSE2BLV	SSE2BLZ		2
Kohlenstoffstahl 58HRC~	SEB	SEBV	SEBZ	vorgefertigt	1
	SE2B	SE2BV	SE2BZ		2
	SEBL	SEBLV	SEBLZ	Wählbare	1
	SE2BL	SE2BLV	SE2BLZ		2

Wärmebeständigkeit: -20~80°C  
 H6 nur für rostfreien Stahl.  
 H6 hat keine Standard-/Präzisionsklasse.



**Sicherheitshinweise**  
 Führungswagen sind mit Kugelführungen (Draht) ausgerüstet, um zu verhindern, dass Kugeln herausfallen. Für die Handhabung der Führungswagen siehe S.525.  
 Radiales Spiel und Genauigkeit werden nicht garantiert, wenn die Führungswagen und -schienen aus der Kombination des Originalsatzes heraus ausgetauscht werden.  
 Auf den Bezugsflächen sind gerade Nuten eingebracht. Stellen Sie sicher, dass beim Zusammenstellen die Bezugsflächen parallel sind.  
 Die Schienen können nicht an einem Ende verbunden werden.  
 Die Toleranzen der Profilschienenführungen werden nach Montage der Schiene garantiert (nachdem die Befestigungsschrauben an der Schiene angezogen wurden und diese auf die Bezugsfläche gedrückt wurde).

Eine geringe Biegung der Schiene wird nach der Montage eingestellt und hat keine Auswirkung auf die Leistung.  
 Zubehör  
 H6 mit Kreuzschlitzschrauben Nummer 0 (M2x6) der Klasse 1 geliefert.  
 H8 wird mit Hutschrauben (M2x6) geliefert.

Andere  
 Lithiumverseifter Schmierstoff (Multemp-Fett PS2 von Kyodo Yushi Co., Ltd.) wurde eingefüllt.  
 Zur Berechnung der Lebensdauer siehe S.527.  
 Für die Berechnung der Lebensdauer steht Ihnen unter [http://download.misumi.jp/mol/fa\\_soft.html](http://download.misumi.jp/mol/fa_soft.html) unsere kostenlose Berechnungssoftware zur Verfügung.

Teilenummer	Ausführung	Führungswagenmaß		Maß der Profilschienenführungen													
		H	L	W	L1	B	C	Sxl	L2	K	Cb	W1	W2	H1	Ca	Senkbohrung d1xd2xh	F
Rostfreier Stahl <b>Industriennorm-Spezifikationen</b> SSEB SSE2B SSEBL SSE2BL SSEBV SSE2BV SSEBLV SSE2BLV SSEBZ SSE2BZ SSEBLZ SSE2BLZ	6	25~100 (70)	12	17.4	8	-	M2x1.5	9.7	4.5	0.3	5	3.5	4	0.3	2.4x3.5x1	15	5
	8	40~130 (70)	17	23.6	12	8	M2x2.5	13.6	6.5	0.3	7	5	4.7	0.3	2.4x4.2x2.3	15	5
	10	35~275 (75)	20	30	15	10	M3x3	19	7.8	0.3	9	5.5	5.5	0.3	3.5x6x3.5	20	7.5
	13	45~470 (95)	27	33.9	20	15	M3x3.5	19.9	10	0.5	12	7.5	7.5	0.5	3.5x6x4.5	25	10
	16	70~670 (110)	32	42.4	25	20	M3x4	27.4	12	0.5	15	8.5	9.5	0.5	3.5x6x4.5	40	15
	20	100~700 (160)	40	50	30	25	M4x6	34.6	15	0.5	20	10	11	0.5	6x9.5x5.5	60	20
Kohlenstoffstahl SEB SE2B SEBL SE2BL SEBV SE2BV SEBLV SE2BLV SEBZ SE2BZ SEBLZ SE2BLZ	6	25~100 (70)	12	17.4	8	-	M2x1.5	9.7	4.5	0.3	5	3.5	4	0.3	2.4x3.5x1	15	5
	8	40~130 (70)	17	23.6	12	8	M2x2.5	13.6	6.5	0.3	7	5	4.7	0.3	2.4x4.2x2.3	15	5
	10	35~275 (75)	20	30	15	10	M3x3	19	7.8	0.3	9	5.5	5.5	0.3	3.5x6x3.5	20	7.5
	13	45~470 (95)	27	33.9	20	15	M3x3.5	19.9	10	0.5	12	7.5	7.5	0.5	3.5x6x4.5	25	10
	16	70~670 (110)	32	42.4	25	20	M3x4	27.4	12	0.5	15	8.5	9.5	0.5	3.5x6x4.5	40	15
	20	100~700 (160)	40	50	30	25	M4x6	34.6	15	0.5	20	10	11	0.5	6x9.5x5.5	60	20

kgf=Nx0.101972  
 Maßeinheit: µm

H	Tragzahl		zulässiges statisches Moment			Masse	
	C (dynamisch) kN	Co (statisch) kN	MA N-m	Mb N-m	Mc N-m	Führungswagen kg	Führungsschiene kg/m
6	0.3	0.6	0.8	0.8	1.5	0.004	0.13
8	0.9	1.5	4.1	4.1	5.2	0.01	0.19
10	1.5	2.5	5.1	5.1	10.2	0.02	0.31
13	2.2	3.3	8.8	9.5	16.1	0.04	0.61
16	3.6	5.4	21.6	23.4	39.6	0.06	1.02
20	5.2	8.5	48.4	48.4	86.4	0.12	1.65

**Standards für Vorlast und Genauigkeit**

Spezifikationen	Leicht vorgespannt, hochwertig	Leicht vorgespannt, Präzisionsklasse	Leichtes Spiel/Standardklasse
Radiales Spiel	-3~0	-3~0	0~+15
Höhe H Toleranz	±20	±10	±20
Höhe H variiert paarweise	15	7	40
Breite W2 Toleranz	±25	±15	±25
Paarweise Abweichung von W2	20	10	40
Laufparallelität zwischen Ebene C und Ebene A	Siehe S.525		
Laufparallelität zwischen Ebene D und Ebene A	Siehe S.525		

Die Ausführung mit leichtem Spiel hat einen Abstand zwischen den Schienen und Führungswagen.  
 Wenn Präzisionsausführung/Steifigkeit erforderlich ist, wählen Sie die leicht vorgespannte Ausführung.

H	L	Stückpreis							
		Rostfreier Stahl				Kohlenstoffstahl			
		SSEB	SSE2B	SSEBZ	SSE2BZ	SEB	SE2B	SEBZ	SE2BZ
6	25	-	-	-	-	-	-	-	-
	40	-	-	-	-	-	-	-	-
	55	-	-	-	-	-	-	-	-
	70	-	-	-	-	-	-	-	-
	85	-	-	-	-	-	-	-	-
	100	-	-	-	-	-	-	-	-
8	40	-	-	-	-	-	-	-	-
	55	-	-	-	-	-	-	-	-
	70	-	-	-	-	-	-	-	-
	85	-	-	-	-	-	-	-	-
	100	-	-	-	-	-	-	-	-
	115	-	-	-	-	-	-	-	-
10	130	-	-	-	-	-	-	-	-
	35	-	-	-	-	-	-	-	-
	55	-	-	-	-	-	-	-	-
	75	-	-	-	-	-	-	-	-
	95	-	-	-	-	-	-	-	-
	115	-	-	-	-	-	-	-	-
13	135	-	-	-	-	-	-	-	-
	155	-	-	-	-	-	-	-	-
	175	-	-	-	-	-	-	-	-
	195	-	-	-	-	-	-	-	-
	215	-	-	-	-	-	-	-	-
	235	-	-	-	-	-	-	-	-
16	255	-	-	-	-	-	-	-	-
	275	-	-	-	-	-	-	-	-
	45	-	-	-	-	-	-	-	-
	70	-	-	-	-	-	-	-	-
	95	-	-	-	-	-	-	-	-
	120	-	-	-	-	-	-	-	-
20	145	-	-	-	-	-	-	-	-
	170	-	-	-	-	-	-	-	-
	195	-	-	-	-	-	-	-	-
	220	-	-	-	-	-	-	-	-
	245	-	-	-	-	-	-	-	-
	270	-	-	-	-	-	-	-	-
20	295	-	-	-	-	-	-	-	-
	320	-	-	-	-	-	-	-	-
	345	-	-	-	-	-	-	-	-
	370	-	-	-	-	-	-	-	-
	395	-	-	-	-	-	-	-	-
	420	-	-	-	-	-	-	-	-
20	445	-	-	-	-	-	-	-	-
	470	-	-	-	-	-	-	-	-
	70	-	-	-	-	-	-	-	-
	110	-	-	-	-	-	-	-	-
	150	-	-	-	-	-	-	-	-
	190	-	-	-	-	-	-	-	-
20	230	-	-	-	-	-	-	-	-
	270	-	-	-	-	-	-	-	-
	310	-	-	-	-	-	-	-	-
	350	-	-	-	-	-	-	-	-
	390	-	-	-	-	-	-	-	-
	430	-	-	-	-	-	-	-	-
20	470	-	-	-	-	-	-	-	-
	510	-	-	-	-	-	-	-	-
	550	-	-	-	-	-	-	-	-
	590	-	-	-	-	-	-	-	-
	630	-	-	-	-	-	-	-	-
	670	-	-	-	-	-	-	-	-
20	700	-	-	-	-	-	-	-	-
	100	-	-	-	-	-	-	-	-
	160	-	-	-	-	-	-	-	-
	220	-	-	-	-	-	-	-	-
	280	-	-	-	-	-	-	-	-
	340	-	-	-	-	-	-	-	-
20	400	-	-	-	-	-	-	-	-
	460	-	-	-	-	-	-	-	-
	520	-	-	-	-	-	-	-	-
	580	-	-	-	-	-	-	-	-
	640	-	-	-	-	-	-	-	-
	700	-	-	-	-	-	-	-	-

Maß L konfigurierbare Ausführung (1mm-Schritte)

H	Stückpreis			
	Rostfreier Stahl		Kohlenstoffstahl	
	SSEBL	SSE2BL	SEBL	SE2BL
6	-	-	-	-
8	-	-	-	-
10	-	-	-	-
13	-	-	-	-
16	-	-	-	-
20	-	-	-	-

Ordering Example

Teilenummer	-	L	
SSEB10	-	275	
RSEB10	-	75	(LTBC-Beschichtung)
SSEB10L	-	75	(Typ L mit Schmierstoff)
SSEB10G	-	75	(Typ G mit Schmierstoff)

LTBC-Beschichtung und verschiedene Schmierstoffe sind alternativ erhältlich.  
 S.531

Alterations

Teilenummer	-	L	(MC, RLC, LLC, WC, B3, B4)
SSEB16	-	430	RLC

Optionen	Opt.-Nr.	Spez.
Gewindebohrung	MC	Statt Montagebohrungen in der Schiene werden Innengewindebohrungen verwendet.
Beschnitt des Führungsschieneendes	Zuschnitt links (LLO) LLC Zuschnitt rechts (RLC) RLC	Beschnitt der Führungsschieneenden. Bestellnr. LLC
Paralleler Einsatz von 2 Schienen	WC	Stellen Sie Höhe H zwischen 2 Schienen paarweise innerhalb von 15µm zusammen. Schienen werden paarweise geliefert. Geben Sie bei der Bestellung die tatsächlich gewünschte Anzahl von Schienen (genaue Zahl), nicht die Zahl der Schienengänge an. Verfügbar nur für hochwertige Ausführung. Gilt nicht für LTBC-beschichtete Artikel.
3-Spezifikationen für Führungswagen	B3	Fügen Sie zu 1-Führungswagen 2 Führungswagen hinzu, um diese als separaten 3-Führungswagen zu versenden. Es gibt Begrenzungen für die Maß L Länge. Siehe "Frei wählbare kürzeste Schienenlänge" für Einzelheiten. Auswahlbeispiel: SSEB10-255-B3
4-Spezifikationen für Führungswagen	B4	Fügen Sie zu 1-Führungswagen 3 Führungswagen hinzu, um diese als separaten 4-Führungswagen zu versenden. Es gibt Begrenzungen für die Maß L Länge. Siehe "Frei wählbare kürzeste Schienenlänge" für Einzelheiten. Auswahlbeispiel: SEB16-670-B4

H	B3: Aufpreis		B4: Aufpreis	
	Rostfreier Stahl	Kohlenstoffstahl	Rostfreier Stahl	Kohlenstoffstahl
*6	-	-	-	-
8	-	-	6	85
10	-	-	8	85
13	-	-	10	115
16	-	-	13	145
20	-	-	16	190
	-	-	20	230
	-	-	20	220

Frei wählbare kürzeste Schienenlänge für B3/B4

\*H6 B3 (3 Führungswagen) ist nur für hochgradige Ausführung verfügbar  
 Für die Berechnung von Maß L konfigurierbare Ausführung (1mm-Schritte) fügen Sie den Betrag oben dem Stückpreis der frei wählbaren Ausführung hinzu, die länger ist und dem Maß L der konfigurierbaren Ausführung am nächsten ist.