



Miniatur-Linearführungen

Lange Führungswagen mit Zylinderstiftbohrungen Leichte Vorspannung-

= Für Kunden, die Originalspezifikationen von MISUMI wählen =

Artikel mit umlaufendem Rahmen entsprechen den Standard-Spezifikationen (rostfreier Stahl, leicht vorgespannt, hochwertige Ausführung). Wählen Sie den Wagen aus dieser Spez.

Vergleichspunkte zwischen ähnlichen Artikeln

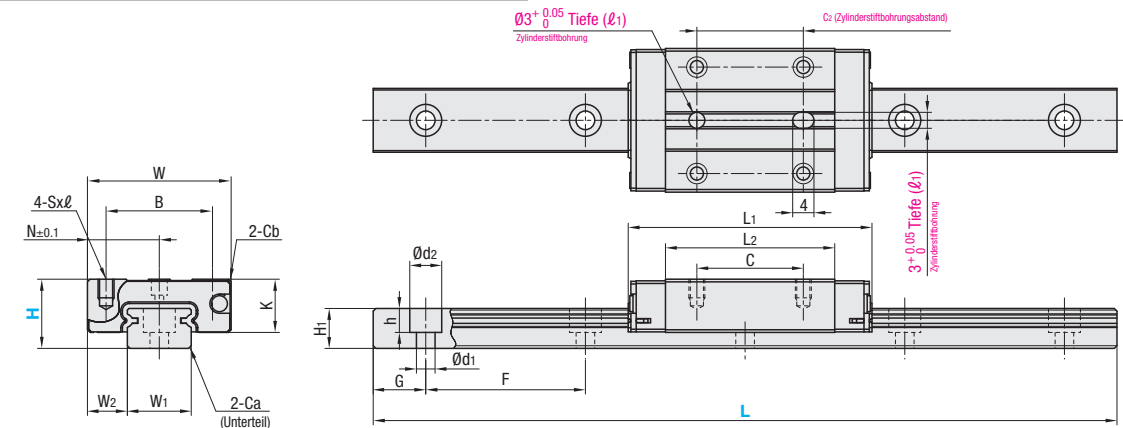
Originalspezifikationen von MISUMI mit Zylinderstiftbohrungen. Spart Zeit bei der Montage und bietet verbesserte Wiederholgenauigkeit.

Original MISUMI



Werkstoff Härte	Ausführung Leichte Vorspannung Hochwertig Satz	MX (Schmierstoffe- inheit)	Länge L	Anzahl der Wagen
Standard- werkstoffe	Rostfreier Stahl 56HRC~	SSELBN SSEL2BN SSELBNL SSEL2BNL	vorgefertigt	1
				2
			Wählbare	1
				2
Kohlenstoffstahl 58HRC~		SELBN SEL2BN SELBNL SEL2BNL	vorgefertigt	1
				2
			Wählbare	1
				2

Wärmebeständigkeit: -20~80°C



Für konfigurierbares L unterscheiden sich die Maße G von denen in der Tabelle. Details finden Sie auf S.531.

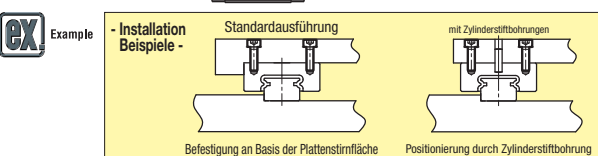
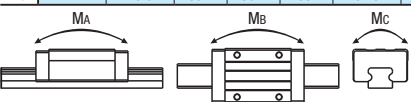
- Sicherheitshinweise**

 - Führungswagen sind mit Kugelfägen (Draht) ausgerüstet, um zu verhindern, dass Kugeln herausfallen. Für die Handhabung der Führungswagen siehe S.525.
 - Radiales Spiel und Genauigkeit werden nicht garantiert, wenn die Führungswagen und -schienen aus der Kombination des Originalsatzes heraus ausgetauscht werden.
 - Auf den Bezugsflächen sind gerade Nuten eingebracht. Stellen Sie sicher, dass beim Zusammenstellen die Bezugslinien passen.
 - Die Schienen können nicht Ende an Ende verbunden werden.
 - Die Toleranzen der Profilschienenführungen werden nach Montage der Schiene garantiert(nachdem die Befestigungsschrauben an der Schiene angezogen wurden und diese auf die Bezugsfläche gedrückt wurde).
- Eine geringe Biegung der Schiene wird nach der Montage eingestellt und hat keine Auswirkung auf die Leistung.

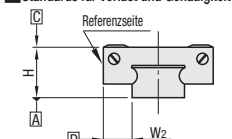
 - Zubehör
 - H8 wird mit Hutschrauben (M2x6) geliefert.
 - Anderer
 - Lithiumverseifter Schmierstoff (Multemp-Fett PS2 von Kyodo Yushi Co., Ltd.) wurde eingefüllt.
 - Zur Berechnung der Lebensdauer siehe S.527.
 - Für die Berechnung der Lebensdauer steht Ihnen unter http://download.misumi.jp/mol/fa_soft.html unsere kostenlose Berechnungssoftware zur Verfügung.
 - Der MX-Typ wird mit einem Lithium-Komplexfett geschmiert (TOUGHLIX GREASE MP2 von JXTG Nippon Oil & Energy Corporation).

Teilenummer			L	Führungswagenmaß										Zylinderstiftbohrungsmaße				Maß der Profilschiene Führungen						
Ausführung	MX	H		W	L1	B	C	Sxℓ	L2	K	Cb	N	C2	(ℓ1)	W1	W2	H1	Ca	Senkbohrung d1xd2xh	F				
♥ Maße in () gelten für Ausführung mit 2-Führungswagen.																								
Rostfreier Stahl Standardspezifikationen SSELBN SSEL2BN SSELBNL SSEL2BNL	Kohlenstoffstahl	8	40-130 (100)	17	32	12	13	M2x2.5	22	6.5	0.3	8.5	13	2	7	5	4.7	0.3	2.4x4.2x2.3	15				
		10	55-275 (115)	20	40	15	16	M3x3	29	7.8	0.3	10	16	2.5	9	5.5	5.5	0.3	3.5x6x3.5	20				
		13	70-470 (120)	27	45.8	20	20	M3x3.5	31.8	10	0.5	13.5	20	3	12	7.5	7.5	0.5	3.5x6x4.5	25				
		16	110-670 (150)	32	58.3	25	25	M3x4	43.3	12	0.5	16	25	4	15	8.5	9.5	0.5	3.5x6x4.5	40				
		20	160-700 (220)	40	67.7	30	30	M4x6	52.3	15	0.5	20	30	4	20	10	11	0.5	6x9.5x5.5	60				
SELBN SEL2BN SELBNL SEL2BNL		Leer: Keine -MX: Vorhanden (nur für rostfreien Stahl)																						

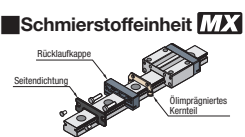
H	Tragzahl		zulässiges statisches Moment		Masse		Führungs- wagen kg	Führungs- schiene kg/m
	C (dyna- misch) kN	Co (sta- tisch) kN	MA N·m	MB N·m	MC N·m			
8	1.6	2.4	7.5	7.5	9.0	0.016	0.19	
10	2.2	3.7	12.3	12.3	13.0	0.03	0.31	
13	3.5	5.3	24.5	26.4	32.3	0.06	0.61	
16	5.8	8.7	57.8	62.6	67.6	0.10	1.02	
20	7.2	13.5	80.7	80.7	138.2	0.18	1.65	



Standards für Vorlast und Genauigkeit



Spezifikationen		Maßeinheit: µm
Radiales Spiel		-3~0
Höhe H Toleranz		±20
Höhe H variiert paarweise		15
Breite W2 Toleranz		±25
Paarweise Abweichung von W2		20
Laufparallelität zwischen Ebene C und Ebene A		Siehe S.525
Laufparallelität zwischen Ebene D und Ebene A		



Die gleiche Blockgröße wie vorhandene Produkte!
Das ölprägnierte durchlässige Kernteil ist im Produkt integriert.
● Vorteile der Schmierstoffeinheit MX:
Bietet langfristigen wartungsfreien Betrieb.
Reduziert die Wartungskosten.

H	L	Stückpreis			
		Rostfreier Stahl		Kohlenstoffstahl	
8	40	SSELBN	SSEL2BN	SELBN	SEL2BN
	55	-	-	-	-
	70	-	-	-	-
	85	-	-	-	-
	100	-	-	-	-
	115	-	-	-	-
	130	-	-	-	-
	155	-	-	-	-
	175	-	-	-	-
	195	-	-	-	-
10	215	-	-	-	-
	235	-	-	-	-
	255	-	-	-	-
	275	-	-	-	-
	70	-	-	-	-
	95	-	-	-	-
	120	-	-	-	-
	145	-	-	-	-
	170	-	-	-	-
	195	-	-	-	-
13	220	-	-	-	-
	245	-	-	-	-
	270	-	-	-	-
	295	-	-	-	-
	320	-	-	-	-
	345	-	-	-	-
	370	-	-	-	-
	395	-	-	-	-
	420	-	-	-	-
	445	-	-	-	-
16	470	-	-	-	-
	110	-	-	-	-
	150	-	-	-	-
	190	-	-	-	-
	230	-	-	-	-
	270	-	-	-	-
	310	-	-	-	-
	350	-	-	-	-
	390	-	-	-	-
	430	-	-	-	-
20	470	-	-	-	-
	510	-	-	-	-
	550	-	-	-	-
	590	-	-	-	-
	630	-	-	-	-
	670	-	-	-	-
	160	-	-	-	-
	220	-	-	-	-
	280	-	-	-	-
	340	-	-	-	-
	400	-	-	-	-
	460	-	-	-	-
	520	-	-	-	-
	580	-	-	-	-
	640	-	-	-	-
	700	-	-	-	-
		-	-	-	-
		-	-	-	-
		-	-	-	-
		-	-	-	-

Maß L konfigurierbare Ausführung (1mm-Schritte)

H	Stückpreis			
	Rostfreier Stahl		Kohlenstoffstahl	
8	SSELBNL	SSEL2BNL	SELBNL	SEL2BNL
10	-	-	-	-
13	-	-	-	-
16	-	-	-	-
20	-	-	-	-

Für die Berechnung von Maß L, konfigurierbare Ausführung (1mm-Schritte) fügen Sie den Betrag oben dem Stückpreis der frei wählbaren Ausführung hinzu, die länger ist und dem Maß L der konfigurierbaren Ausführung am nächsten ist.



Ordering
Example

Teilenummer - L
SSELBN10 - 275
SSELBN-MX10 - 275 (Mit Schmierstoffeinheit)
SSELBN10L - 75 (Typ L mit Schmierstoff)
SSELBN10G - 75 (Typ G mit Schmierstoff)
Alternative Schmierstoffarten verfügbar.
S.531



Alterations

Teilenummer - L - (MC, RLC, LLC, B3, B4)
SSEL2BN16 - 430 - MC - RLC

Optionen	Opt.-Nr.	Spez.
Gewindebohrung	MC	Statt Montagebohrungen in der Schiene werden Innengewindebohrungen verwendet. H MC 8 M3 10 M4 13 M5 16 M5 20 M6
Beschnitt des Führungsschienenendes: LLC RLC	Zuschnitt links (LLC) RLC	Beschnitt der Führungsschienenenden. Bestellnr. LLC N H L-Schnitt N 10 2.5 5 13 5 5 16 10 10
Führungsschiene wird geschnitten, wobei die Artikelkennziffer nach außen zeigt (Bezugsebene an der anderen Seite).		Nur bei frei wählbarer Ausführung. Gesamtlänge wird durch Beschneiden kürzer. Nicht verfügbar bei H8/20
3-Spezifikationen für Führungswagen	B3	Fügen Sie zu 1-Führungswagen 2 Führungswagen hinzu, um diese als separaten 3-Führungswagen zu versenden. Es gibt Begrenzungen für die Maß L Länge. Siehe "Frei wählbare kürzeste Schienenlänge" für Einzelheiten. Auswahlbeispiel: SELBN10-195-B3
4-Spezifikationen für Führungswagen	B4	Fügen Sie zu 1-Führungswagen 3 Führungswagen hinzu, um diese als separaten 4-Führungswagen zu versenden. Es gibt Begrenzungen für die Maß L Länge. Siehe "Frei wählbare kürzeste Schienenlänge" für Einzelheiten. Auswahlbeispiel: SELBN16-510-B4

Aufpreis Führungswagen						Frei wählbare kürzeste Schienenlänge für B3/B4			
B3: Aufpreis			B4: Aufpreis			H	B3 (3-Führungswagen)	B4 (4-Führungswagen)	
Rostfreier Stahl	Kohlenstoffstahl	MX	Rostfreier Stahl	Kohlenstoffstahl	MX	8	115	-	
10						10	155	195	
13						13	170	220	
16						16	230	270	
20						20	280	340	

Gilt nicht für H8 B4 (4 Führungswagen)

Optionen für Profilschienenführung

Positionierungshilfen	Befestigungsteile Wagen/Schienen
Distanzblöcke für Schienenhöhe	Schienenschubplatten
Abfallschutz für Führungswagen	Befestigungselement
Anschlagschrauben	Befestigungselemente für Profilschienenführung