



Miniatur-Linearführungen

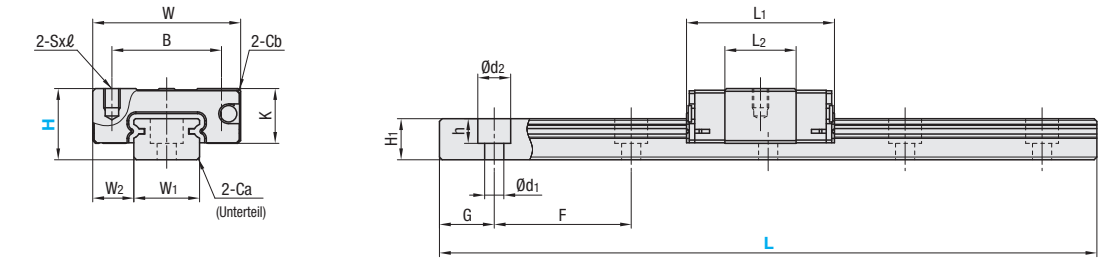
Kurze Führungswagen, leicht vorgespannt/leichtes Spiel

Eigenschaften: Kurze Führungswagen mit Spez. in Industriennorm **20% kompakter** als Standard-Führungswagen.

Industriennorm


RoHS10
Diese Ausführung verfügt über die gleichen Fitting-Maße wie andere Unternehmens-Artikel und kann daher diese ersetzen.
Führungswagen und -schienen können nicht separat bestellt werden. Diese Ausführung bietet ebenso wie die Sätze aus Führungswagen und -schienen ein garantiertes radiales Spiel und Genauigkeit.

 Werkstoff-Härte	Ausführung		MX (Schmierstoffeinheit)	Länge L	Anzahl der Wagen
	Leichte Vorspannung Hochwertig	Leichtes Spiel Standard-wert			
Rostfreier Stahl 56HRC~	SSEBS	SSEBSZ	Leer: Keine -MX: Vorhanden	vorgefertigt Wählbare	1
	SSE2BS	SSE2BSZ			2
	SSEBSL	SSEBSLZ			1
	SSE2BSL	SSE2BSLZ			2
Wärmebeständigkeit: -20~80°C					



- Sicherheitshinweise**
Führungswagen sind mit Kugelfähigen (Draht) ausgerüstet, um zu verhindern, dass Kugeln herausfallen. Für die Handhabung der Führungswagen siehe **S. 525**.
Radiales Spiel und Genauigkeit werden nicht garantiert, wenn die Führungswagen und -schienen aus der Kombination des Originalsatzes heraus ausgetauscht werden.
Auf den Bezugsflächen sind gerade Nuten eingebracht. Stellen Sie sicher, dass beim Zusammenstellen die Bezugslinien passen.
Die Schienen können nicht Ende an Ende verbunden werden.
Die Toleranzen der Profilschienenführungen werden nach Montage der Schiene garantiert(nachdem die Befestigungsschrauben an der Schiene angezogen wurden und diese auf die Bezugsfläche gedrückt wurde).
- Eine geringe Biegung der Schiene wird nach der Montage eingestellt und hat keine Auswirkung auf die Leistung.
Zubehör
-H8 wird mit Hutschrauben (M2x6) geliefert.
Andere
-Lithiumverseifter Schmierstoff (Multemp-Fett PS2 von Kyodo Yushi Co., Ltd.) wurde eingefüllt.
-Zur Berechnung der Lebensdauer siehe **S. 527**.
-Für die Berechnung der Lebensdauer steht Ihnen unter http://download.misumi.jp/mol/fa_soft.html unsere kostenlose Berechnungssoftware zur Verfügung.
-Der MX-Typ wird mit einem Lithium-Komplexfett geschmiert (TOUGHLIX GREASE MP2 von JXTG Nippon Oil & Energy Corporation).

Teilenummer			L	Führungswagenmaß							Maß der Profilschienenführungen						
Ausführung	MX	H		W	L1	B	Sxℓ	L2	K	Cb	W1	W2	H1	Ca	Senkbohrung	F	G
															d1xd2xh		
SSEBS SSE2BS SSEBSL SSE2BSL	-	8	40~130 (55)	17	19.6	12	M2x2.5	9.6	6.5	0.3	7	5	4.7	0.3	2.4x4.2x2.3	15	5
	Leer: Keine -MX: Vorhanden	10	35~275 (75)	20	22.9	15	M3x3	11.9	7.8	0.3	9	5.5	5.5	0.3	3.5x6x3.5	20	7.5
		13	45~470 (95)	27	27	20	M3x3.5	13	10	0.5	12	7.5	7.5	0.5	3.5x6x4.5	25	10
		16	70~670 (110)	32	32.7	25	M3x4	17.7	12	0.5	15	8.5	9.5	0.5	3.5x6x4.5	40	15

 Made in | | gelten für Ausführung mit 2-Führungswagen.

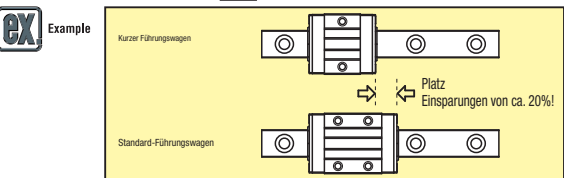
Maße in () gelten für Ausführung mit 2-Führungswagen.

H	Tragzahl		zulässiges statisches Moment			Masse	
	C (dyna- misch) kN	Co (sta- tisch) kN	MA N·m	Mb N·m	Mc N·m	Führung- swagen kg	Führung- schiene kg/m
8	0.79	1.27	1.9	1.6	4.6	0.008	0.19
10	1.16	1.68	3.1	2.6	7.9	0.015	0.31
13	1.63	2.38	5.2	4.4	14.8	0.025	0.61
16	3.08	4.23	12.3	10.3	32.6	0.05	1.02

MA

MB

MC



Standards für Vorlast und Genauigkeit

Spezifikationen

Radiales Spiel	-3~-0	0~-+15
Höhe H Toleranz	±20	±20
Höhe H variiert paarweise	15	40
Breite W2 Toleranz	±25	±25
Paarweise Abweichung von W2	20	40
Laufparallelität zwischen Ebene C und Ebene A	Siehe S.525	
Laufparallelität zwischen Ebene D und Ebene A		

Die Ausführung mit leichtem Spiel hat einen Abstand zwischen den Schienen und Führungswagen. Wenn Präzisionsausführung/Steifigkeit erforderlich ist, wählen Sie die leicht vorgespannte Ausführung.

Schmierstoffeinheit MX

Die gleiche Blockgröße wie vorhandene Produkte!
Das ölpräparierte durchlässige Kernteil ist im Produkt integriert.
Vorteile der Schmierstoffeinheit MX:
Bietet langfristigen wartungsfreien Betrieb.
Reduziert die Wartungskosten.

H	L	Stückpreis			
		Hochwertig		Standard-wert	
8	40	SSEBS	SSE2BS	SSEBSZ	SSE2BSZ
	55				
	70				
	85				
	100				
	115				
	130				
10	35		-		-
	55		-		-
	75				
	95				
	115				
	135				
	155				
13	175				
	195				
	215				
	235				
	255				
	275				
	45		-		-
16	70		-		-
	95				
	120				
	145				
	170				
	195				
	220				
13	245				
	270				
	295				
	320				
	345				
	370				
	395				
16	420				
	445				
	470				
	70		-		-
	110				
	150				
	190				
16	230				
	270				
	310				
	350				
	390				
	430				
	470				
16	510				
	550				
	590				
	630				
16	670				

H	Stückpreis			
	Hochwertig		Standard-wert	
8	SSEBSL	SSE2BSL	SSEBSLZ	SSE2BSLZ
10				
13				
16				

Für die Berechnung von Maß L, konfigurierbare Ausführung (1mm-Schritte) fügen Sie den Betrag oben dem Stückpreis der frei wählbaren Ausführung hinzu, die länger ist und dem Maß L der konfigurierbaren Ausführung am nächsten ist.

Ordering Example

Teilenummer - L

SSE2BS10 - 275
SSE2BS-MX10 - 275
SSE2BS10L - 175
SSE2BS10G - 175

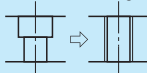
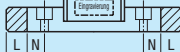
(Mit Schmierstoffeinheit)
(Typ L mit Schmierstoff)
(Typ G mit Schmierstoff)

Alternative Schmierstoffarten verfügbar: **S. 531**

Alterations

Teilenummer - L - (MC, RLC, LLC, B3, B4)

SSE2BSL16 - 450 - MC

Optionen	Opt.-Nr.	Spez.														
<p>Gewindebohrung</p> 	MC	<p>Statt Montagebohrungen in der Schiene werden Innengewindebohrungen verwendet.</p> <table border="1"><tr><td>H</td><td>MC</td></tr><tr><td>8</td><td>M3</td></tr><tr><td>10</td><td>M4</td></tr><tr><td>13</td><td></td></tr><tr><td>16</td><td>M5</td></tr></table>	H	MC	8	M3	10	M4	13		16	M5				
H	MC															
8	M3															
10	M4															
13																
16	M5															
<p>Beschnitt des Führungsschiene- nendes</p> <p>LLC</p>  <p>RLC</p> <p>L N</p> <p>N L</p> <p>Führungsschiene wird geschnitten, wobei die Artikelkennziffer nach außen zeigt (Bezugsebene an der anderen Seite).</p>	<p>Zuschnitt links (LLC) LLC</p> <p>Beschnitt des rechten Endes (RLC) RLC</p>	<p>Beschnitt der Führungsschieneenden.</p> <table border="1"><tr><th>Bestellnr.</th><th>LLC</th></tr><tr><th>H</th><th>L-Schnitt</th><th>N</th></tr><tr><td>10</td><td>2.5</td><td></td></tr><tr><td>13</td><td>5</td><td>5</td></tr><tr><td>16</td><td>10</td><td></td></tr></table> <p>Nur bei frei wählbarer Ausführung. Gesamtlänge wird durch Beschneiden kürzer. Nicht verfügbar bei H8. Nicht verfügbar bei L35 von H10 und L45 von H13.</p>	Bestellnr.	LLC	H	L-Schnitt	N	10	2.5		13	5	5	16	10	
Bestellnr.	LLC															
H	L-Schnitt	N														
10	2.5															
13	5	5														
16	10															
<p>3-Spezifikationen für Führungswagen</p>	B3	<p>Fügen Sie zu 1-Führungswagen 2 Führungswagen hinzu, um diese als separaten 3-Führungswagen zu versenden.</p> <p>Nur bei frei wählbarer Ausführung. Gesamtlänge wird durch Beschneiden kürzer. Nicht verfügbar bei H8. Nicht verfügbar bei L35 von H10 und L45 von H13.</p>														
<p>4-Spezifikationen für Führungswagen</p>	B4	<p>Fügen Sie zu 1-Führungswagen 3 Führungswagen hinzu, um diese als separaten 4-Führungswagen zu versenden.</p> <p>Nur bei frei wählbarer Ausführung. Gesamtlänge wird durch Beschneiden kürzer. Nicht verfügbar bei H8. Nicht verfügbar bei L35 von H10 und L45 von H13.</p>														

Aufpreis Führungswagen (gleicher Preis für hochwertig/Standardklasse)				Frei wählbare kürzeste Schienenlänge für B3/B4		
H	B3: Aufpreis		B4: Aufpreis		H	B3 (3-Führungswagen)
	Standard	Standard MX	Standard	Standard MX		B4 (4-Führungswagen)
8		-		-	8	85
10					10	95
13					13	120
16					16	150

Optionen für Profilschienenführung

Positionierungshilfen

Distanzblöcke für Schienenhöhe

Abfallschutz für Führungswagen

Anschlagschrauben

Befestigungsteile Wagen/Schienen
Schienenschubplatten

Befestigungselement

Befestigungselemente für Profilschienenführung