



# Miniatur-Linearführungen

## Extra lange Führungswagen, leichte Vorspannung/leichtes Spiel

= Für Kunden, die Originalspezifikationen von MISUMI wählen =  
Artikel mit umlaufendem Rahmen entsprechen den Standard-Spezifikationen (rostfreier Stahl, leicht vorgespannt, hochwertige Ausführung). Wählen Sie den Wagen aus dieser Spez.

■ **Eigenschaften:** Extra breiter Führungswagen mit Originalstandards von MISUMI. Höhere zulässige Traglasten und Momente als Ausführung mit langem Führungswagen.

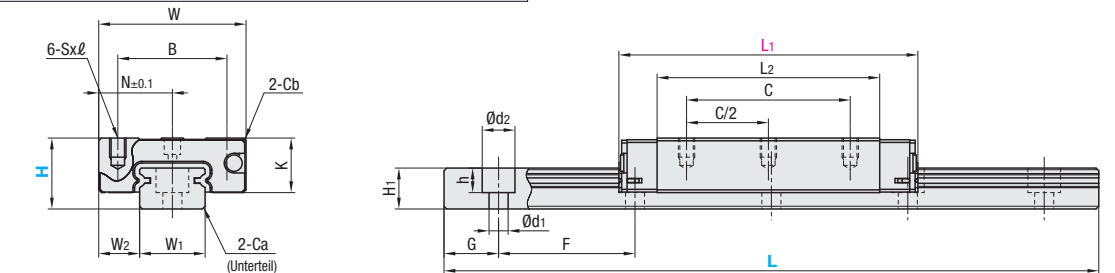
### Original MISUMI



Werkstoff Härte	Ausführung		MX (Schmierstofffeinheit)	Länge L
	Leichte Vorspannung	Leichtes Spiel		
Standardwerkstoffe	Hochwertig	Standard-wert	Leer: Keine -MX: Vorhanden	vorgefertigt
	SSECB	SSECBZ		Wählbare
Rostfreier Stahl 56HRC~	SSECB	SSECBZ	-	vorgefertigt
	SSECBZ	SSECBZ		Wählbare
Kohlenstoffstahl 58HRC~	SECB	SECBZ	-	vorgefertigt
	SECBZ	SECBZ		Wählbare

Wärmebeständigkeit: -20~80°C

Führungswagen und -schienen können nicht separat bestellt werden. Diese Ausführung bietet ebenso wie die Sätze aus Führungswagen und -schienen ein garantiertes radiales Spiel und Genauigkeit.



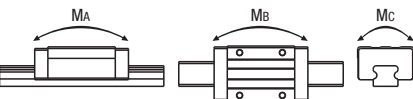
Für konfigurierbares L unterscheiden sich die Maße G von denen in der Tabelle. Details finden Sie auf S. 531.

- **Sicherheitshinweise**
  - Führungswagen sind mit Kugelfägen (Draht) ausgerüstet, um zu verhindern, dass Kugeln herausfallen. Für die Handhabung der Führungswagen siehe S. 525.
  - Radiales Spiel und Genauigkeit werden nicht garantiert, wenn die Führungswagen und -schienen aus der Kombination des Originalsatzes heraus ausgetauscht werden.
  - Auf den Bezugsflächen sind gerade Nuten eingebracht. Stellen Sie sicher, dass beim Zusammenstellen die Bezugsflächen passen.
  - Die Schienen können nicht Ende an Ende verbunden werden.
  - Die Toleranzen der Profilschienenführungen werden nach Montage der Schiene garantiert (nachdem die Befestigungsschrauben an der Schiene angezogen wurden und diese auf die Bezugsfläche gedrückt wurde).
- Eine geringe Biegung der Schiene wird nach der Montage eingestellt und hat keine Auswirkung auf die Leistung.
  - Zubehör
    - H8 wird mit Hutschrauben (M2x6) geliefert.
  - Anderer
    - Lithiumverseifter Schmierstoff (Multemp-Fett PS2 von Kyodo Yushi Co., Ltd.) wurde eingefüllt.
    - Zur Berechnung der Lebensdauer siehe S. 527.
    - Für die Berechnung der Lebensdauer steht Ihnen unter [http://download.misumi.jp/mol/ta\\_soft.html](http://download.misumi.jp/mol/ta_soft.html) unsere kostenlose Berechnungssoftware zur Verfügung.
    - Der MX-Typ wird mit einem Lithium-Komplexfett geschmiert (TOUGH-LX GREASE MP2 von JXTG Nippon Oil & Energy Corporation).

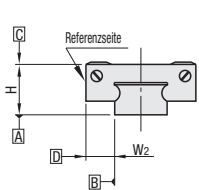
Teilenummer			L	Führungswagenmaß								Zylinderstiftbohrungsmaß				Maß der Profilschienenführungen							
Ausführung	MX	H		W	L <sub>1</sub>	B	C	Sxℓ	L <sub>2</sub>	K	Cb	N	C <sub>2</sub>	(ℓ <sub>1</sub> )	W <sub>1</sub>	W <sub>2</sub>	H <sub>1</sub>	Ca	Senkbohrung d1xd2xh	F	G		
Rostfreier Stahl	-	8	40~130	17	37.5	12	20	M2x2.5	27.5	6.5	0.3	8.5	20	2	7	5	4.7	0.3	2.4x4.2x2.3	15	5		
Standardspezifikationen SSECB SSECBZ SSECBZ	Leer: Keine -MX: Vorhanden	10	55~275	20	49.6	15	26	M3x3	38.6	7.8	0.3	10	26	2.5	9	5.5	5.5	0.3	3.5x6x3.5	20	7.5		
Kohlenstoffstahl		13	70~470	27	54.8	20	30	M3x3.5	40.8	10	0.5	13.5	30	3	12	7.5	7.5	0.5	3.5x6x4.5	25	10		
SECB SECBZ SECBZ		(nur für rostfreien Stahl)	16	110~670	32	70.3	25	40	M3x4	55.3	12	0.5	16	40	4	15	8.5	9.5	0.5	3.5x6x4.5	40	15	

kgf=Nx0.101972

H	Tragzahl		zulässiges statisches Moment			Masse	
	C (dynamisch) kN	Co (statisch) kN	MA N·m	MB N·m	MC N·m	Führungswagen kg	Führungsschiene kg/m
8	1.5	3.3	10.1	10.1	12.4	0.02	0.19
10	2.5	5.0	18.8	18.8	23.7	0.04	0.31
13	3.6	7.6	34.0	34.0	47.3	0.07	0.61
16	6.9	13.5	80.7	80.7	104.3	0.12	1.02



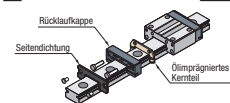
### Standards für Vorlast und Genauigkeit



Spezifikationen		Leicht vorgespannt, hochwertig	Leichtes Spiel/Standard-Klasse
Radiales Spiel		-3~0	0~+15
Höhe H Toleranz		±20	±20
Höhe H variiert paarweise		15	40
Breite W2 Toleranz		±25	±25
Paarweise Abweichung von W2		20	40
Laufparallelität zwischen Ebene C und Ebene A		Siehe S. 525	
Laufparallelität zwischen Ebene D und Ebene A			

Die Ausführung mit leichtem Spiel hat einen Abstand zwischen den Schienen und Führungswagen. Wenn Präzisionsausführung/Stetigkeit erforderlich ist, wählen Sie die leicht vorgespannte Ausführung.

### Schmierstofffeinheit MX



Die gleiche Blockgröße wie vorhandene Produkte!

Das ölprägnierte durchlässige Kermitt ist im Produkt integriert.

- Vorteile der Schmierstofffeinheit MX:
  - Bietet langfristigen wartungsfreien Betrieb.
  - Reduziert die Wartungskosten.

### Tabelle mit Vergleich zu Standard-Führungswagen

- Kürzere Führungswagen-Länge als Standardausführung 2-Führungswagen.
- Tragzahl C (dynamisch) wird verglichen mit Ausführung 1 Führungswagen bis 192% verbessert. Maß H kann durch Verwendung eines langen Führungswagens reduziert werden.
- Tragzahl C (statisch) ist gleich oder höher verglichen mit Ausführung 1 Führungswagen/2 Führungswagen. Ausführung 2 Führungswagen kann die Führungswagenlänge kompakter machen.

H	Führungswagen Gesamtlänge (L1)					Tragzahl C (dynamisch) kN					Tragzahl C (dynamisch) kN				
	Standard 1 Führungswagen	Standard 2 Führungswagen	Extra lang 1 Führungswagen	Vergleich mit Standard 1 Führungswagen	Vergleich mit Standard 2 Führungswagen	Standard 1 Führungswagen	Standard 2 Führungswagen	Extra lang 1 Führungswagen	Vergleich mit Standard 1 Führungswagen	Vergleich mit Standard 2 Führungswagen	Standard 1 Führungswagen	Standard 2 Führungswagen	Extra lang 1 Führungswagen	Vergleich mit Standard 1 Führungswagen	Vergleich mit Standard 2 Führungswagen
8	23.6	47.2	37.5	+13.9	-9.7	0.9	1.8	1.5	167%	83%	1.5	3	3.3	220%	110%
10	30	60	49.6	+19.6	-10.4	1.5	3	2.5	167%	83%	2.5	5	5	200%	100%
13	33.9	67.8	54.8	+20.9	-13	2.2	4.4	3.6	164%	82%	3.3	6.6	7.6	230%	115%
16	42.4	84.8	70.3	+27.9	-14.5	3.6	7.2	6.9	192%	96%	5.4	10.8	13.5	250%	125%

H	vorgefertigt L	Stückpreis			
		Rostfreier Stahl		Kohlenstoffstahl	
8	40	SSECB	SSECBZ	SECB	SECBZ
	55				
	70				
	85				
	100				
	115				
	130				
	55				
	75				
	95				
10	115				
	135				
	155				
	175				
	195				
	215				
	235				
	255				
	275				
	70				
13	95				
	120				
	145				
	170				
	195				
	220				
	245				
	270				
	295				
	320				
16	345				
	370				
	395				
	420				
	445				
	470				
	110				
	150				
	190				
	230				
16	270				
	310				
	350				
	390				
	430				
	470				
	510				
	550				
	590				
	630				
16	670				

### Maß L konfigurierbare Ausführung (1mm-Schritte)

H	Stückpreis			
	Rostfreier Stahl		Kohlenstoffstahl	
8	SSECBZ	SSECBZ	SECBZ	SECBZ
10				
13				
16				

Für die Berechnung von Maß L, konfigurierbare Ausführung (1mm-Schritte) fügen Sie den Betrag oben dem Stückpreis der frei wählbaren Ausführung hinzu, die länger ist und dem Maß L der konfigurierbaren Ausführung am nächsten ist.



Ordering Example  
Teilenummer - L  
SSECB10 - 275  
SSECB-MX10 - 275 (Mit Schmierstofffeinheit)  
SSECB10L - 75 (Typ L mit Schmierstoff)  
SSECB10G - 75 (Typ G mit Schmierstoff)  
Alternative Schmierstoffarten verfügbar  
S. 531



Alterations  
Teilenummer - L - (MC, RLC, LLC)  
SSECB16 - 430 - MC - RLC

Optionen	Opt.-Nr.	Spez.
Gewindebohrung	MC	H MC 8 M3 10 M4 13 M5 16 M5
Beschnitt des Führungsschienenendes	Zuschnitt links (LLC)	Beschnitt der Führungsschienenenden. Bestellnr. LLC H L-Schnitt N 10 2.5 5 13 5 5 16 10 5
LLC RLC	Beschnitt des rechten Endes RLC	Nur bei frei wählbarer Ausführung. Gesamtlänge wird durch Beschneiden kürzer. Nicht verfügbar bei H8.

### Optionen für Profilschienenführung

Positionierungshilfen	Befestigungsteile Wagen/Schienen
S. 607	S. 612
Distanzblöcke für Schienenhöhe	Befestigungselemente
S. 609	S. 613
Abfallschutz für Führungswagen	Befestigungselemente für Profilschienenführung
S. 612	S. 614