

# Linearfürungen für mittlere Traglast

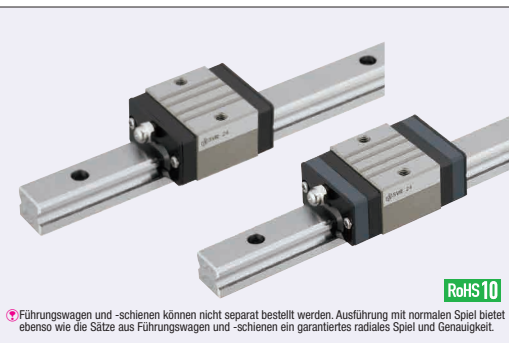
## Normales Spiel



Vergleichspunkte zwischen ähnlichen Artikeln

Wählen Sie diesen Artikel für hohe Positioniergenauigkeit, schwere Lasten und Antriebsanwendung.

**Schmierstoffeinheiten MX**  
Bieten langfristigen wartungsfreien Betrieb.

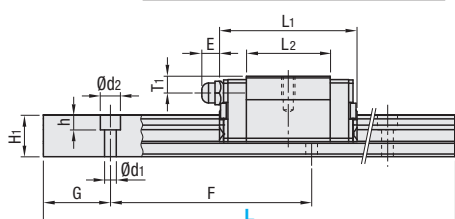
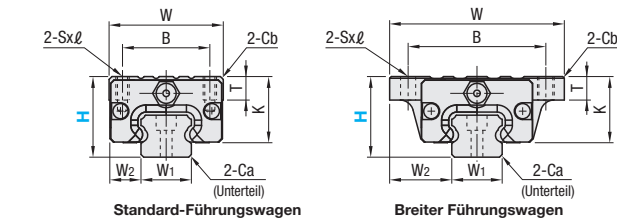
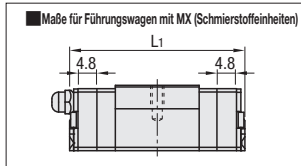


RoHS 10

Führungswagen und -schienen können nicht separat bestellt werden. Ausführung mit normalem Spiel bietet ebenso wie die Sätze aus Führungswagen und -schienen ein garantiertes radiales Spiel und Genauigkeit.

		Ausführung				MX (Schmierstoffeinheiten)	L Maße	M Werkstoff H Härte
		1 Führungswagen		2 Führungswagen				
		Standard-wert	Hochwertig	Standard-wert	Hochwertig			
Führungswagen Standard	Standard	SVR	SVRJ	SV2R	SV2RJ	Rohting: ohne -MX: Mitgeliefert	vorgefertigt	Kohlenstoffstahl 58HRC~
		SVRL	SVRLJ	SV2RL	SV2RLJ		Wählbare	
		SVW	-	SV2W	-		vorgefertigt	
		SVWL	-	SV2WL	-		Wählbare	
		SVWT	-	SV2WT	-		vorgefertigt	
Breiter Führungswagen Einsparung Gewicht	Gewicht	SVWTL	-	SV2WTL	-	Wählbare		

Wärmebeständigkeit: -20~80°C



Für konfigurierbares L unterscheiden sich die Maße G von denen in der Tabelle. Details finden Sie auf S.531

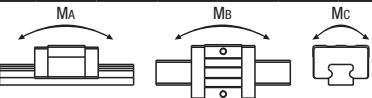
- Sicherheitshinweise**
- Führungswagen sind mit Kugelführungen ausgerüstet, um zu verhindern, dass Kugeln herausfallen. Für die Handhabung der Führungswagen siehe DS.525.
  - Radiales Spiel und Genauigkeit werden nicht garantiert, wenn die Führungswagen und -schienen aus der Kombination des Originalsatzes heraus ausgetauscht werden.
  - Auf den Bezugflächen sind gerade Nuten eingebracht. Stellen Sie sicher, dass beim Zusammenstellen die Bezugslinien passen.
  - Die Schienen können nicht Ende an Ende verbunden werden.
  - Die Toleranzen der Profilschienenführungen werden nach Montage der Schiene garantiert(nachdem die Befestigungsschrauben an der Schiene angezogen wurden und diese auf die Bezugfläche gedrückt wurde). Eine geringe Biegung der Schiene wird nach der Montage eingestellt und hat keine Auswirkung auf die Leistung.
  - Andere:
    - Gefüllt mit lithiumverseiftem Schmierstoff (Alvania-Fett S2 von Showa Shell Sekiyu K.K.).
    - Schmiermittel: gerade Ausführung für H24 und abgewinkelt für H28 und H33.
    - Schmiermittel ist eingeschraubt und kann daher umpositioniert werden.
    - Zur Berechnung der Lebensdauer siehe S.527
    - Für die Berechnung der Lebensdauer steht Ihnen unter [http://download.misumi.jp/mol/fa\\_soft.html](http://download.misumi.jp/mol/fa_soft.html) unsere kostenlose Berechnungssoftware zur Verfügung.

Teilenummer				L	Führungswagenmaß										Maß der Profilschienenführungen									
Ausführung		MX	H		W	L <sub>1</sub>		B	Sxℓ	L <sub>2</sub>	K	T	Cb	Schmiernippel		H <sub>1</sub>	W <sub>1</sub>	W <sub>2</sub>	Ca	Senkbohrung d1xd2xh	F	G		
						Standard	MX							Montage Bohrung	E								T <sub>1</sub>	
Standard-Führungswagen	(1 Führungswagen) SVR	(2 Führungswagen) SV2R	Rohting: ohne -MX: Mitge- liefert	24	100~1480 (160)	34	41	50.6	26	M4x7	25	20	7	0.85	M5xP0.8	6	5	12.5	15	9.5	0.5	3.5x6x4.5	60	20
	SVRL	SV2RL		28	160~1960 (220)	42	47	56.6	32	M5x8	27.6	22.5	7.5	1	M6xP0.75	13	6	15.5	20	11	0.6	6x9.5x8.5	60	20
	SVRJ	SV2RJ		33	160~1960 (220)	48	59	68.6	35	M6x9	37	26.5	8	1	M6xP0.75	13	6.8	18	23	12.5	0.8	7x11x9	60	20
	SVRLJ	SV2RLJ		24	100~1480 (160)	52	41	50.6	41	4.5 (M5)	25	20	7	0.5	M5xP0.8	6	5	12.5	15	18.5	0.5	3.5x6x4.5	60	20
Breiter Führungswagen	(1 Führungswagen) SVW	(2 Führungswagen) SV2W		28	160~1960 (220)	59	47	56.6	49	5.5 (M6)	27.6	22.5	9	1	M6xP0.75	13	6	15.5	20	19.5	0.6	6x9.5x8.5	60	20
	SVWL	SV2WL		33	160~1960 (220)	73	59	68.6	60	7 (M8)	37	26.5	10	1	M6xP0.75	13	6.8	18	23	25	0.8	7x11x9	60	20
	SVWT	SV2WT																						
	SVWTL	SV2WTL																						

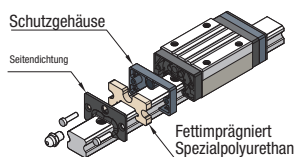
Maß L: Maße in ( ) gelten für Ausführung mit 2-Führungswagen.

Sxℓ Maße: Maße in ( ) gelten für Gewindebohrungen der Ausführung mit breitem Führungswagen

H	Tragzahl	zulässiges statisches Moment		Masse		
		C (dynamisch) kN	Co (statisch) kN	MA, Mb N · m	Mc N · m	Führungswagen kg Standard Breit
24	5.0	8.23	33	57	0.15	0.20
28	7.2	12.1	58	135	0.20	0.25
33	11.7	19.6	109	225	0.30	0.40

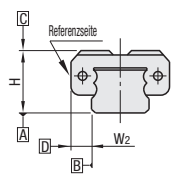


Schmierstoffeinheiten MX



Vorteile der Schmierstoffeinheit MX: Langfristiger wartungsfreier Betrieb Reduziert Wartungskosten Besonders zu empfehlen an unzugänglichen Schmierstellen. Details finden Sie auf S.530.

Standards für Vorlast und Genauigkeit



Ausführung mit normalem Spiel

Radiales Spiel (µm)		Maßgenauigkeit (µm)		Standard-wert	Hochwertig
H24	-4~+2	Höhe H Toleranz	±100		±40
H28	-5~+2	Höhe H variiert paarweise	20		15
H33	-6~+3	Breite W2 Toleranz	±100		±20
		Paarweise Abweichung von W2	H24, 28 H33	20 30	15
Laufparallelität zwischen Ebene C und Ebene A		Laufparallelität zwischen Ebene D und Ebene B		Siehe S.525	

= Für Kunden, die Industrienorm-Artikel verwenden =

Artikel mit umlaufendem Rahmen entsprechen den Standard-Spezifikationen (Ausführung Standard-Führungswagen).

Wählen Sie den Wagen aus dieser Spez.

\*Hochgradige Ausführungen sind nicht erhältlich.

LTBC-beschichtete Artikel sind mit einem L-Maß von bis zu 1000 erhältlich.

H	vorgefertigt L	Stückpreis					
		1 Führungswagen			2 Führungswagen		
24	100	SVR	SVW	SVWT	SV2R	SV2W	SV2WT
	160						
	220						
	280						
	340						
	400						
	460						
	520						
	580						
	640						
	700						
	760						
	820						
	880						
	940						
	1000						
28	*1120						
	*1240						
	*1360						
	*1480						
	160						
	220						
	280						
	340						
	400						
	460						
	520						
	580						
	640						
	700						
	760						
	820						
33	880						
	940						
	1000						
	*1120						
	*1240						
	*1360						
	*1480						
	*1600						
	*1720						
	*1840						
	*1960						
	160						
	220						
	280						
	340						
	400						
	460						
	520						
	580						
	640						
	700						
	760						
	820						
	880						
	940						
	1000						
	*1120						
	*1240						
	*1360						
	*1480						
	*1600						
	*1720						
	*1840						
	*1960						

Maß L konfigurierbare Ausführung (1mm-Schritte)

H	Stückpreis					
	1 Führungswagen			2 Führungswagen		
24	SVRL	SVWL	SVWTL	SV2RL	SV2WL	SV2WTL
28						
33						

Für die Berechnung von Maß L, konfigurierbare Ausführung (1mm-Schritte) fügen Sie den Betrag oben dem Stückpreis der frei wählbaren Ausführung hinzu, die länger ist und dem Maß L der konfigurierbaren Ausführung am nächsten ist.

MX (Schmierstoffeinheit) Stückpreis

H	Stückpreis	
	1 Führungswagen	2 Führungswagen
24		
28		
33		

Preis für Führungsschienen mit MX (Schmierstoffeinheit) = Stückpreis für Profilschienenführung + Stückpreis für MX



Ordering Example

Teilenummer - L

SVR28 - 880 (Mit Schmierstoffeinheiten)  
SVR-MX - 880 (LTBC-Beschichtung)  
RVR - 880 (Typ L mit Schmierstoff)  
RVR28 - 880 (Typ G mit Schmierstoff)  
SVR28L - 880  
SVR28G

LTBC-Beschichtung und verschiedene Schmierstoffe sind alternativ erhältlich. (Außer Artikel mit Schmierstoffeinheiten) S.532



Alterations



Teilenummer - L - (TMS, TMC--usw.)

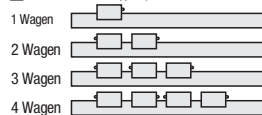
SVR28 - 880 - TMC

Optionen	Opt.-Nr.	Spez.
TMS: Gewindebohrungsfertigung + 2 Anschlagplatten TMC: Nur Gewindebohrungsfertigung	TMS TMC	Es werden beidseitig Innengewindebohrungen an den Führungsschienen angebracht, um zu verhindern, dass der Führungswagen herausfällt. H24 H28, 33 6 5.7 M3xP0.5 Tiefe 5 der Gewindebohrung Details zu Anschlagplatten finden Sie auf S. 612.
Beschnitt des Führungsschienenendes LLC Führungsschiene wird geschnitten, wobei die Artikelkennziffer nach außen zeigt (Bezugsebene an der anderen Seite).	Zuschnitt links (LLC) Beschnitt des rechten Endes RLC	Beschnitt der Führungsschienenenden. Es wird links (LLC) oder rechts (RLC) geschnitten. Nur bei frei wählbarer Ausführung. Gesamtlänge wird durch Beschneiden kürzer. Nicht für H-Maß 24 von L-Maß 100 verfügbar.
Paralleler Einsatz von 2 Schienen	WC	Stellen Sie für Standardklasse Höhe H zwischen 2 Schienen paarweise innerhalb von 20µm zusammen. Schienen werden jeweils paarweise geliefert. Geben Sie bei der Bestellung die tatsächlich gewünschte Anzahl von Schienen (gerade Zahl), nicht die Zahl der Schienenpaare an. Gilt nicht für hochwertige Ausführung. Gilt nicht für LTBC-beschichtete Artikel.
3-Spezifikationen für Führungswagen	B3	Fügen Sie zu 1-Führungswagen 2 Führungswagen hinzu, um diese als separaten 3-Führungswagen zu versenden. Auswahlbeispiel: SVR24-400-B3 Gilt nicht für hochwertige Ausführung.
4-Spezifikationen für Führungswagen	B4	Fügen Sie zu 1-Führungswagen 3 Führungswagen hinzu, um diese als separaten 4-Führungswagen zu versenden. Auswahlbeispiel: SVR24-400-B4 Gilt nicht für hochwertige Ausführung.

Aufpreis Führungswagen

H	B3: 1 Opt.-Nr.				B4: 1 Opt.-Nr.			
	Standard	Breit	Standard MX	Breit MX	Standard	Breit	Standard MX	Breit MX
24								
28								
33								

Position des Schmiernippels (Referenzfläche auf der Vorderseite)



Frei wählbare kürzeste Schienenlänge für B3 / B4

H	B3 (3-Führungswagen)	B4 (4-Führungswagen)
24	280	340
28	340	400
33	340	400

Optionen für Profilschienenführung

Klemmen für Linearführungen	Distanzblöcke für Schienenhöhe
S.608	S.609, 610
Abfallschutz für Führungswagen/Staubschutz	
Anschlagsschrauben S.612	Profilschienenführung Schienenschubplatten S.612
Anschlagplatten S.612	Befestigungselemente S.613
Schutzkappen für Schienenbefestigungsbolzen S.612	Profilschienenführung Befestigungselemente S.614