

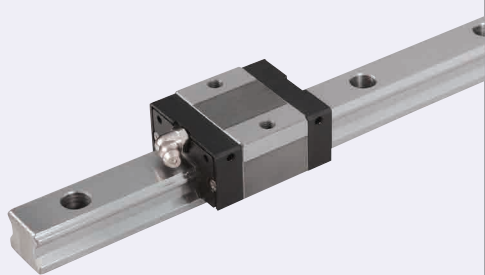
# Linearfürungen für mittlere Traglast

## Normales Spiel



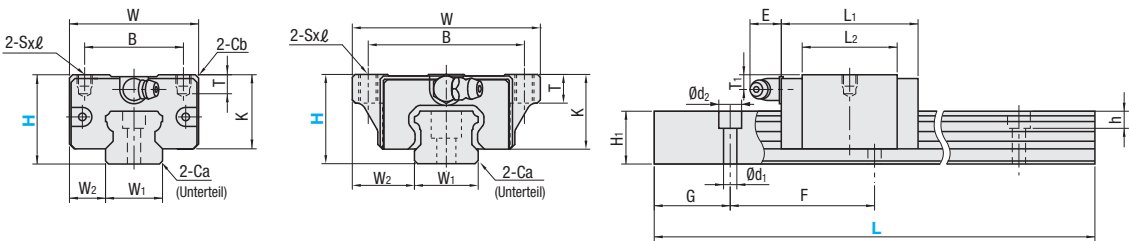
Vergleichspunkte zwischen ähnlichen Artikeln

Wählen Sie kosteneffiziente Produkte für Anwendungen mit Positionierung mit mittleren Toleranzen, mittleren/niedrigen Lasten und mittleren bis niedrigen Frequenzen. Wenn Sie kosteneffiziente Produkte verwenden möchten, wählen Sie ein geeignetes Modell, nachdem Sie die Spezifikationen mit denen des vorhandenen Artikels verglichen haben. **S.569, S.573**



RoHS 10

Die Montage-Maße sind gleich, wie die der vorhandenen kosteneffizienten Produkte.



Für konfigurierbares L unterscheiden sich die Maße G von denen in der Tabelle. Details finden Sie auf **S. 531**.

### Sicherheitshinweise

- Dieser Artikel ist eine komplette Kugel-Ausführung. Führungswagen sind mit Kugelfälgen ausgerüstet, um zu verhindern, dass Kugeln herausfallen. Für die Handhabung der Führungswagen siehe **S. 525**.
- Radiales Spiel und Genauigkeit werden nicht garantiert, wenn die Führungswagen und -schienen aus der Kombination des Originalsatzes heraus ausgetauscht werden.
- Dicke Nuten werden an den Bezugsoberflächen von Führungswagen und Schienen angebracht. Stellen Sie sicher, dass beim Zusammenstellen die Bezugsoberflächen passen.
- Die Schienen können nicht Ende an Ende verbunden werden.
- Laufparallelität ist der Wert, der nach Montage der Führungsschiene gemessen wird. (Es ist nicht der Wert, der gemessen wird bevor die Schienen mit Schrauben befestigt werden.)
- Die Toleranzen der Profilschienenführungen werden nach Montage der Schiene garantiert (nachdem die Befestigungsschrauben an der Schiene angezogen wurden und diese auf die Bezugsoberfläche gedrückt wurde).
- Eine geringe Biegung der Schiene wird nach der Montage eingestellt und hat keine Auswirkung auf die Leistung.

### Andere

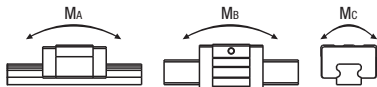
- Gefüllt mit lithiumverseiftem Schmierstoff (Alvania-Fett S2 von Showa Shell Sekiyu K.K.).
- Schmiernippel: gerade Ausführung für H24 und abgewinkelt für H28 und H33.
- Schmiernippel ist eingeschraubt und kann daher umpositioniert werden.
- Für Installation und Wartung von Linearfürungen siehe **S. 529**.

| H                                   | Ausführung  | H  | L                 | Führungswagenmaß |                |    |      |                |      |      |     |                    |    | Maß der Profilschienenführungen |                |                |                |     |             |    |    |
|-------------------------------------|---|----|-------------------|------------------|----------------|----|------|----------------|------|------|-----|--------------------|----|---------------------------------|----------------|----------------|----------------|-----|-------------|----|----|
|                                     |   |    |                   | W                | L <sub>1</sub> | B  | Sxℓ  | L <sub>2</sub> | K    | T    | Cb  | Schmiernippel      |    |                                 | H <sub>1</sub> | W <sub>1</sub> | W <sub>2</sub> | Ca  | Senkbohrung | F  | G  |
|                                     |   |    |                   |                  |                |    |      |                |      |      |     | Montage<br>Bohrung | E  | T <sub>1</sub>                  |                |                |                |     | d1xd2xh     |    |    |
| Standard<br>Füh-<br>rungs-<br>wagen | (1 Führungswa-<br>gen) (2 Führungswa-<br>gen)<br>C-SVR C-SV2R<br>C-SVRL C-SV2RL     | 24 | 100~1480<br>(160) | 34               | 39.3           | 26 | M4x5 | 22.9           | 20.8 | 6.2  | 0.5 | M4x0,7             | 6  | 5.5                             | 13             | 15             | 9.5            | 0.5 | 4,5x7,5x6   | 60 | 20 |
|                                     |   | 28 | 160~1960<br>(220) | 42               | 47.8           | 32 | M5x5 | 27.8           | 23.4 | 7.2  | 0.5 | M6x1               | 12 | 4.5                             | 16.5           | 20             | 11             | 0.5 | 6x9.5x8.5   | 60 | 20 |
|                                     |   | 33 | 160~1960<br>(220) | 48               | 56.2           | 35 | M6x6 | 35.2           | 27.2 | 8.15 | 1   | M6x1               | 12 | 4.5                             | 20             | 23             | 12.5           | 0.9 | 7x11x9      | 60 | 20 |
| Breit<br>Füh-<br>rungs-<br>wagen    | (1 Führungswa-<br>gen) (2 Führungswa-<br>gen)<br>C-SVWT C-SV2WT<br>C-SVWTL C-SV2WTL | 24 | 100~1480<br>(160) | 52               | 39.3           | 41 | M5x7 | 22.9           | 20.8 | 7    | -   | M4x0,7             | 7  | 5.5                             | 13             | 15             | 18.5           | 0.5 | 4,5x7.5x6   | 60 | 20 |
|                                     |   | 28 | 160~1960<br>(220) | 59               | 47.8           | 49 | M6x9 | 27.8           | 23.4 | 9    | -   | M6x1               | 14 | 4.5                             | 16.5           | 20             | 19.5           | 0.5 | 6x9.5x8.5   | 60 | 20 |

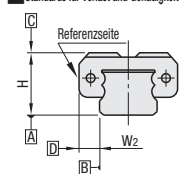
### Zulässige Last

kgf=N×0.10972

| H  | Tragzahl              |          | zulässiges statisches Moment |           |           | Masse            |                           |      |
|----|-----------------------|----------|------------------------------|-----------|-----------|------------------|---------------------------|------|
|    | C (dyna-<br>misch) kN | Co<br>kN | MA<br>N·m                    | MB<br>N·m | MC<br>N·m | Führungswagen kg | Führungs-<br>schiene kg/m |      |
| 24 | 3.2                   | 5.2      | 13.3                         | 13.3      | 40.8      | 0.07             | 0.098                     | 1.32 |
| 28 | 4.7                   | 7.1      | 18.6                         | 18.6      | 75.2      | 0.11             | 0.15                      | 2.28 |
| 33 | 6.9                   | 10.6     | 38.0                         | 38.0      | 129.7     | 0.18             | 0.26                      | 3.17 |



### Standards für Vorlast und Genauigkeit



### Austauschbare, leicht vorgespannte Ausführung

| Radiales Spiel (µm)                           |               |
|---|---------------|
| H24   | -4~+4         |
| H28   | -5~+5         |
| H33   | -6~+6         |
| Maßgenauigkeit (µm)                           |               |
| Höhe H Toleranz                               | ±120          |
| Höhe H variiert paarweise                     | 40            |
| Breite W2 Toleranz                            | ±120          |
| Breitentoleranz W2                            | 40            |
| Laufparallelität zwischen Ebene C und Ebene A | S.            |
| Laufparallelität zwischen Ebene D und Ebene B | <b>S. 525</b> |

| H  | L                         | Stückpreis                 |                            |                             |                            |
|--|---------------------------|----------------------------|----------------------------|-----------------------------|----------------------------|
|  |                           | 1 Führungswagen<br>C-SVR   | 2 Führungswagen<br>C-SVWT  | 1 Führungswagen<br>C-SV2R   | 2 Führungswagen<br>C-SV2WT |
| 24   | 100                       |                            |                            |                             |                            |
|  | 160                       |                            |                            |                             |                            |
|  | 220                       |                            |                            |                             |                            |
|  | 280                       |                            |                            |                             |                            |
|  | 340                       |                            |                            |                             |                            |
|  | 400                       |                            |                            |                             |                            |
|  | 460                       |                            |                            |                             |                            |
|  | 520                       |                            |                            |                             |                            |
|  | 580                       |                            |                            |                             |                            |
|  | 640                       |                            |                            |                             |                            |
|  | 700                       |                            |                            |                             |                            |
|  | 760                       |                            |                            |                             |                            |
|  | 820                       |                            |                            |                             |                            |
|  | 880                       |                            |                            |                             |                            |
|  | 940                       |                            |                            |                             |                            |
|  | 1000                      |                            |                            |                             |                            |
| 28   | 1060                      |                            |                            |                             |                            |
|  | 1120                      |                            |                            |                             |                            |
|  | 1180                      |                            |                            |                             |                            |
|  | 1240                      |                            |                            |                             |                            |
|  | 1300                      |                            |                            |                             |                            |
|  | 1360                      |                            |                            |                             |                            |
|  | 1420                      |                            |                            |                             |                            |
|  | 1480                      |                            |                            |                             |                            |
|  | 1540                      |                            |                            |                             |                            |
|  | 1600                      |                            |                            |                             |                            |
|  | 1660                      |                            |                            |                             |                            |
|  | 1720                      |                            |                            |                             |                            |
|  | 1780                      |                            |                            |                             |                            |
|  | 1840                      |                            |                            |                             |                            |
|  | 1900                      |                            |                            |                             |                            |
|  | 1960                      |                            |                            |                             |                            |
| 33   | 160                       | -                          | -                          | -                           | -                          |
|  | 220                       | -                          | -                          | -                           | -                          |
|  | 280                       | -                          | -                          | -                           | -                          |
|  | 340                       | -                          | -                          | -                           | -                          |
|  | 400                       | -                          | -                          | -                           | -                          |
|  | 460                       | -                          | -                          | -                           | -                          |
|  | 520                       | -                          | -                          | -                           | -                          |
|  | 580                       | -                          | -                          | -                           | -                          |
|  | 640                       | -                          | -                          | -                           | -                          |
|  | 700                       | -                          | -                          | -                           | -                          |
|  | 760                       | -                          | -                          | -                           | -                          |
|  | 820                       | -                          | -                          | -                           | -                          |
|  | 880                       | -                          | -                          | -                           | -                          |
|  | 940                       | -                          | -                          | -                           | -                          |
|  | 1000                      | -                          | -                          | -                           | -                          |
|  | 1060                      | -                          | -                          | -                           | -                          |
|  | 1120                      | -                          | -                          | -                           | -                          |
|  | 1180                      | -                          | -                          | -                           | -                          |
|  | 1240                      | -                          | -                          | -                           | -                          |
|  | 1300                      | -                          | -                          | -                           | -                          |
|  | 1360                      | -                          | -                          | -                           | -                          |
|  | 1420                      | -                          | -                          | -                           | -                          |
|  | 1480                      | -                          | -                          | -                           | -                          |
|  | 1540                      | -                          | -                          | -                           | -                          |
|  | 1600                      | -                          | -                          | -                           | -                          |
|  | 1660                      | -                          | -                          | -                           | -                          |
|  | 1720                      | -                          | -                          | -                           | -                          |
|  | 1780                      | -                          | -                          | -                           | -                          |
|  | 1840                      | -                          | -                          | -                           | -                          |
|  | 1900                      | -                          | -                          | -                           | -                          |
|  | 1960                      | -                          | -                          | -                           | -                          |
| Maß L konfigurierbare Ausführung (10mm-Schritte) |                           |                            |                            |                             |                            |
| H  | Stückpreis                |                            |                            |                             |                            |
|  | 1 Führungswagen<br>C-SVRL | 2 Führungswagen<br>C-SVWTL | 1 Führungswagen<br>C-SV2RL | 2 Führungswagen<br>C-SV2WTL |                            |
| 24   |                           |                            |                            |                             |                            |
| 28   |                           |                            |                            |                             |                            |
| 33   |                           |                            |                            |                             |                            |



Ordering  
Example

Teilenummer - L  
C-SVR28 - 880  
C-SVWT28 - 880



Alterations

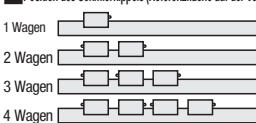
Teilenummer - L - (B3)  
C-SVR28 - 640 - B3

| Optionen                                    | Opt.-Nr. | Spez.   |
|---|----------|---|
| 3-Spezifi-<br>kationen für<br>Führungswagen | B3       | Fügen Sie zu 1-Führungswagen 2 Führungswagen hinzu, um diese als separaten 3-Führungswagen zu versenden.<br>Auswahlbeispiel: C-SVR24-400-B3 |
| 4-Spezifi-<br>kationen für<br>Führungswagen | B4       | Fügen Sie zu 1-Führungswagen 3 Führungswagen hinzu, um diese als separaten 4-Führungswagen zu versenden.<br>Auswahlbeispiel: C-SVR24-400-B4 |

### Aufpreis Führungswagen

| H  | B3: Aufpreis |        | B4: Aufpreis |        |
|----|--------------|--------|--------------|--------|
|    | C-SVR        | C-SVWT | C-SVR        | C-SVWT |
| 24 |              |        |              |        |
| 28 |              |        |              |        |
| 33 |              | -      |              | -      |

### Position des Schmiernippels (Referenzfläche auf der Vorderseite)



### Frei wählbare kürzeste Schienenlänge für B3/B4

| H  | B3 (3-Führungswagen) | B4 (4-Führungswagen) |
|----|----------------------|----------------------|
| 24 | 340                  | 400                  |
| 28 | 400                  | 460                  |
| 33 | 400                  | 520                  |
| 42 | 440                  | 520                  |

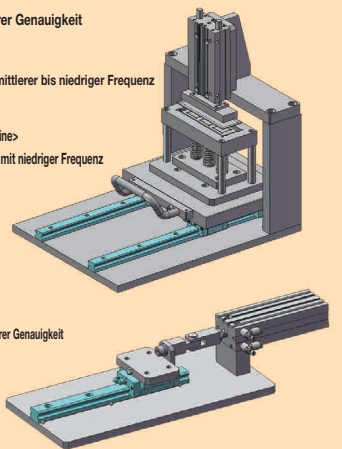


Example

### Kosteneffiziente Produkte - Anw.- Beispiel

- Positionierung mittlerer Genauigkeit
- Mittlere/niedrige Last
- Verwendet für Antrieb mittlerer bis niedriger Frequenz

<Manuelle Presspassungsmaschine>  
Verwendet für manuellen Betrieb mit niedriger Frequenz



Für die Berechnung von Maß L, konfigurierbare Ausführung (10mm-Schritte) fügen Sie den Betrag links dem Stückpreis der frei wählbaren Ausführung hinzu, die länger ist und dem Maß L der konfigurierbaren Ausführung am nächsten ist.