

Profilschienenführungen für schwere Lasten

Normales Spiel



Vergleichspunkte zwischen ähnlichen Artikeln

Wählen Sie diesen Artikel für hohe Positioniergenauigkeit, schwere Lasten und Antriebsanwendung.

Schmierstoffeinheiten **MX**
Für langfristigen wartungsfreien Betrieb

Industrienorm

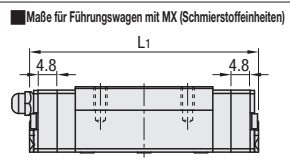


RoHS 10

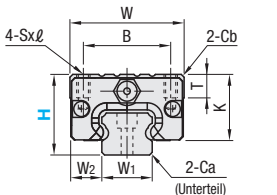
Führungswagen und -schienen können nicht separat bestellt werden. Ausführung mit normalem Spiel bietet ebenso wie die Sätze aus Führungswagen und -schienen ein garantiertes radiales Spiel und Genauigkeit.

	Ausführung				MX (Schmierstoffeinheiten)	L Maße	Werkstoff Härte
	1 Führungswagen		2 Führungswagen				
	Standard-wert	Hochwertig	Standard-wert	Hochwertig			
Standard- Breiter Führungswagen Gleitauflagebohrung Gleitauflagebohrung	SXR	SXRJ	SX2R	SX2RJ	Rohling: ohne -MX: Mitgeliefert	vorgefertigt	Kohlenstoffstahl 58HRC~
	SXRL	SXRLJ	SX2RL	SX2RLJ		Wählbare	
	SXW		SX2W			vorgefertigt	
	SXWL		SX2WL			Wählbare	
	SXWT		SX2WT			vorgefertigt	
	SXWTL		SX2WTL			Wählbare	

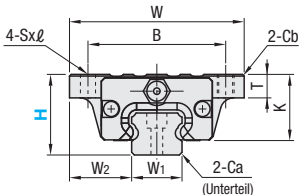
Wärmebeständigkeit: -20~80°C



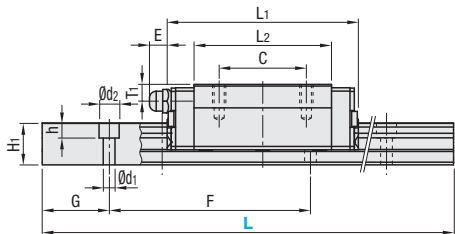
Maße für Führungswagen mit MX (Schmierstoffeinheiten)



Standard-Führungswagen



Breiter Führungswagen



Für konfigurierbares L unterscheiden sich die Maße G von denen in der Tabelle. Details finden Sie auf S.531

- Sicherheitshinweise**
 - Führungswagen sind mit Kugellagern ausgerüstet, um zu verhindern, dass Kugeln herausfallen. Für die Handhabung der Führungswagen siehe DS.525.
 - Radiales Spiel und Genauigkeit werden nicht garantiert, wenn die Führungswagen und -schienen aus der Kombination des Originalsatzes heraus ausgetauscht werden.
 - Auf den Bezugflächen sind gerade Nuten eingebracht. Stellen Sie sicher, dass beim Zusammenstellen die Bezugslinien passen.
 - Die Schienen können nicht Ende an Ende verbunden werden.
 - Die Toleranzen der Profilschienenführungen werden nach Montage der Schiene garantiert(nachdem die Befestigungsschrauben an der Schiene angezogen wurden und diese auf die Bezugfläche gedrückt wurde).
- Eine geringe Biegung der Schiene wird nach der Montage eingestellt und hat keine Auswirkung auf die Leistung.**
 - Andere
 - Gefüllt mit lithiumverseiftem Schmierstoff (Alvania-Fett S2 von Showa Shell Sekiyu K.K.).
 - Schmiernippel: gerade Ausführung für H24 und abgewinkelt für H28 und H33.
 - Schmiernippel ist eingeschraubt und kann daher umpositioniert werden.
 - Zur Berechnung der Lebensdauer siehe S.527
 - Für die Berechnung der Lebensdauer steht Ihnen unter http://download.misumi.jp/mol/fa_soft.html unsere kostenlose Berechnungssoftware zur Verfügung.

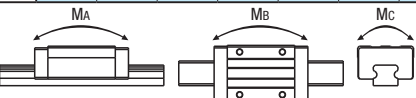
Teilenummer				L	Führungswagenmaß													Maß der Profilschienenführungen							
Ausführung		MX	H		W	L ₁		B	C	Sxℓ	L ₂	K	T	Cb	Schmiernippel			H ₁	W ₁	W ₂	Ca	Senkbohrung d1xd2xh	F	G	
					Standard	MX									Montage Bohrung	E	T ₁								
Standard-Führungswagen	(1 Führungswagen) SXR SXRL SXRJ SXRLJ	(2 Führungswagen) SX2R SX2RL SX2RJ SX2RLJ	Rohling: ohne -MX: Mitge- liefert	24	100-1480 (160)	34	57	66.6	26	26	M4x7	41	20	7	0.85	M5xP0.8	6	5	12.5	15	9.5	0.5	3.5x6x4.5	60	20
				28	160-1960 (220)	42	67	76.6	32	32	M5x8	47.6	22.5	7.5	1	M6xP0.75	13	6	15.5	20	11	0.6	6x9.5x8.5	60	20
				33	160-1960 (220)	48	83	92.6	35	35	M6x9	61	26.5	8	1	M6xP0.75	13	6.8	18	23	12.5	0.8	7x11x9	60	20
				24	100-1480 (160)	52	57	66.6	41	26	4.5 (M5)	41	20	7	0.5	M5xP0.8	6	5	12.5	15	18.5	0.5	3.5x6x4.5	60	20
Breiter Führungswagen	(1 Führungswagen) SXW SXWL SXWT SXWTL	(2 Führungswagen) SX2W SX2WL SX2WT SX2WTL		28	160-1960 (220)	59	67	76.6	49	32	5.5 (M6)	47.6	22.5	9	1	M6xP0.75	13	6	15.5	20	19.5	0.6	6x9.5x8.5	60	20
				33	160-1960 (220)	73	83	92.6	60	35	7 (M8)	61	26.5	10	1	M6xP0.75	13	6.8	18	23	25	0.8	7x11x9	60	20

Maß L: Maße in () gelten für Ausführung mit 2 Führungswagen.

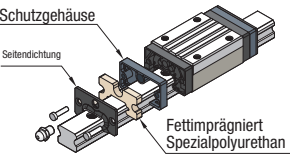
Sxℓ Maß: Maße in () gelten für Gewindebohrungen der Ausführung mit breitem Führungswagen

kgf=Nx0.101972

H	Tragzahl		zulässiges statisches Moment		Masse		
	C (dynamisch) kN	Co (statisch) kN	MA, Ms N · m	Mc N · m	Führungswagen kg	Breit	Führungsschiene kg/m
24	8.6	14.2	69	98	0.20	0.25	1.5
28	12.5	21.3	155	232	0.30	0.35	2.4
33	20.2	34.5	275	393	0.45	0.60	3.4



Schmierstoffeinheiten **MX**



Vorteile der Schmierstoffeinheit MX: Langfristiger wartungsfreier Betrieb Reduziert Wartungskosten Besonders zu empfehlen an unzugänglichen Schmierstellen. Details finden Sie auf S.530.

= Für Kunden, die Industrienorm-Artikel verwenden =

Artikel mit umlaufendem Rahmen entsprechen den Standard-Spezifikationen (Ausführung Standard-Führungswagen).

Wählen Sie den Wagen aus dieser Spez.

*Hochgradige Ausführungen sind nicht erhältlich.

LTBC-beschichtete Artikel sind mit einem L-Maß von bis zu 1000 erhältlich.

H	vorgefertigt L	Stückpreis					
		1 Führungswagen			2 Führungswagen		
		SXR	SXW	SXWT	SX2R	SX2W	SX2WT
24	100						
	160						
	220						
	280						
	340						
	400						
	460						
	520						
	580						
	640						
	700						
	760						
	820						
	880						
	940						
28	1000						
	*1120						
	*1240						
	*1360						
	*1480						
	160						
	220						
	280						
	340						
	400						
	460						
	520						
	580						
	640						
	700						
33	760						
	820						
	880						
	940						
	1000						
	1120						
	1240						
	*1360						
	*1480						
	*1600						
	*1720						
	*1840						
	*1960						
	160						
	220						
	280						
	340						
	400						
	460						
	520						
	580						
	640						
	700						
	760						
	820						
	880						
	940						
	1000						
	1120						
	1240						
	*1360						
	*1480						
	*1600						
	*1720						
	*1840						
	*1960						

Maß L konfigurierbare Ausführung (1mm-Schritte)

H	Stückpreis					
	1 Führungswagen			2 Führungswagen		
	SXRL	SXWL	SXWTL	SX2RL	SX2WL	SX2WTL
24						
28						
33						

Für die Berechnung von Maß L, konfigurierbare Ausführung (1mm-Schritte) fügen Sie den Betrag oben dem Stückpreis der frei wählbaren Ausführung hinzu, die länger ist und dem Maß L der konfigurierbaren Ausführung am nächsten ist.

MX (Schmierstoffeinheit) Stückpreis

H	Stückpreis	
	1 Führungswagen	2 Führungswagen
24		
28		
33		

Preis für Führungsschienen mit MX (Schmierstoffeinheit) = Stückpreis für Profilschienenführung + Stückpreis für MX



Ordering Example	Teilenummer	-	L
	SXR28	-	880
	SXR-MX28	-	880
	RXR28	-	880
	SXRL28L	-	880
	SXRL28G	-	880

(Mit Schmierstoffeinheiten)
(LTBC-Beschichtung)
(Typ L mit Schmierstoff)
(Typ G mit Schmierstoff)

LTBC-Beschichtung und verschiedene Schmierstoffe sind alternativ erhältlich
(Außer Führungswagen mit Schmierstoffeinheiten) S.532



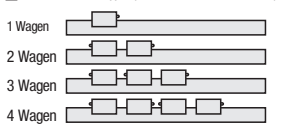
Alterations	Teilenummer	-	L	(TMS, TMC--usw.)
	SXR33	-	880	TMC

Optionen	Opt.-Nr.	Spez.
TMS: Gewindebohrungsfertigung + 2 Anschlagplatten TMC: Nur Gewindebohrungsfertigung Anschlagplatte	TMS TMC	Es werden beidseitig Innengewindebohrungen an den Führungsschienen angebracht, um zu verhindern, dass der Führungswagen herausfällt. H24 H28, 33 M3xP0.5 Tiefe 5 der Gewindebohrung Details zu Anschlagplatten finden Sie auf S. 612.
Beschnitt des Führungsschieneendes LLC Zuschnitt links LLC Zuschnitt rechts RLC Beschnitt des rechten Endes RLC	LLC LLC LLC RLC	Beschnitt der Führungsschieneenden. Gesamtlänge wird durch Beschneiden kürzer. Nur bei frei wählbarer Ausführung. Nicht für H-Maß 24 von L-Maß 100 verfügbar. H L-Schnitt N 24 28 33 10 10
Paralleler Einsatz von 2 Schienen	WC	Stellen Sie Höhe H zwischen 2 Schienen paarweise innerhalb von 20µm zusammen. Schienen werden jeweils paarweise geliefert. Geben Sie bei der Bestellung die tatsächlich gewünschte Anzahl von Schienen (gerade Zahl), nicht die Zahl der Schienenpaare an. Gilt nicht für hochwertige Ausführung. Gilt nicht für LTBC-beschichtete Artikel.
3-Spezifikationen für Führungswagen	B3	Fügen Sie zu 1-Führungswagen 2 Führungswagen hinzu, um diese als separaten 3-Führungswagen zu versenden. Auswahlbeispiel: SXR24-400-B3 Gilt nicht für hochwertige Ausführung.
4-Spezifikationen für Führungswagen	B4	Fügen Sie zu 1-Führungswagen 3 Führungswagen hinzu, um diese als separaten 4-Führungswagen zu versenden. Auswahlbeispiel: SXR24-400-B4 Gilt nicht für hochwertige Ausführung.

Aufpreis Führungswagen

H	B3: 1 Opt.-Nr.				B4: 1 Opt.-Nr.			
	Standard	Breit	Standard MX	Breit MX	Standard	Breit	Standard MX	Breit MX
24								
28								
33								

Position des Schmiernippels (Referenzfläche auf der Vorderseite)



Frei wählbare kürzeste Schienenlänge für B3/B4

H	B3 (3-Führungswagen)	B4 (4-Führungswagen)
24	340	400
28	400	460
33	400	520

Optionen für Profilschienenführung

Klemmen für Linearführungen	Distanzblöcke für Schienenhöhe
S.608	S.609, 610
Abfallschutz für Führungswagen/Staubschutz	Befestigungsteile Wagen/Schienen
Anschlagsschrauben S.612	Schienenbeschubplatten S.612
Anschlagplatten S.612	Befestigungselemente S.613
Schutzklappen für Schienenbefestigungsbohrung S.612	Befestigungselemente für Profilschienenführung S.614