

# Profilschienenführungen für schwere Lasten

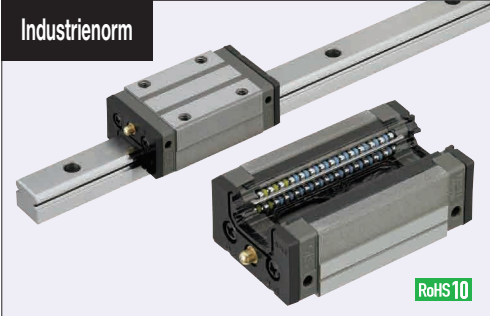
Mit Kunststoffkugelhälften, austauschbar, leichte Vorspannung

= Für Kunden, die Industrienorm-Artikel verwenden =

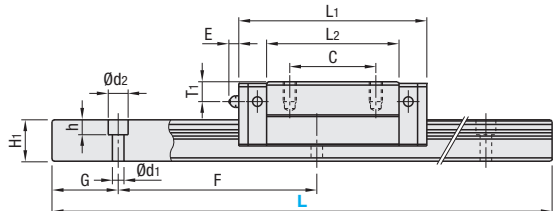
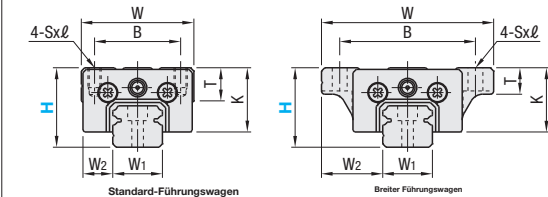
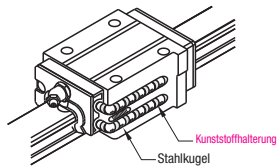
Artikel mit umlaufendem Rahmen entsprechen den Standard-Spezifikationen (Ausführung Standard-Führungswagen).

Wählen Sie den Wagen aus dieser Spez.

**Eigenschaften:** Linearführungen mit Kunststoffkugelhälften verhindern, dass die Kugeln aneinander reiben, was beim Betrieb mit hohen Geschwindigkeiten zu geringerer Geräuschbildung führt.



	Ausführung		Führungs- wagen	Führungs- schiene	Länge L	M Werkstoff H Härte
	1 Führungswagen	2 Führungswagen				
Standard	SXRZ	SX2RZ	SXRZ	SRZL	vorgefertigt	Kohlenstoff- stahl 58HRC~
	SXRLZ	SX2RLZ		SRZLF	Wählbare	
Breiter Führungswagen	SXWZ	SX2WZ	SXWB	SRZL	vorgefertigt	
Durchgangsbohrung	SXWLZ	SX2WLZ		SRZLF	Wählbare	
Breiter Führungswagen	SXWTZ	SX2WTZ	SXWTB	SRZL	vorgefertigt	
Gewindebohrung	SXWTLZ	SX2WTLZ		SRZLF	Wählbare	



Für konfigurierbares L unterscheiden sich die Maße G von denen in der Tabelle. Details finden Sie auf S.531.

## Sicherheitshinweise

- Führungswagen sind mit Kugelhälften ausgerüstet, um zu verhindern, dass Kugeln herausfallen. Für die Handhabung der Führungswagen siehe DS.525.
- Bei der austauschbaren, leicht vorgespannten Ausführung können die Führungsschienen und die Führungswagen ausgetauscht werden.
- Auf den Bezugsflächen sind gerade Nuten eingebracht. Stellen Sie sicher, dass beim Zusammenstellen die Bezugslinien passen.
- Die Schienen können nicht Ende an Ende verbunden werden.
- Die Toleranzen der Profilschienenführungen werden nach Montage der Schiene garantiert(nachdem die Befestigungsschrauben an der Schiene angezogen wurden und diese auf die Bezugsfläche gedrückt wurde).

## Andere

- Eine geringe Biegung der Schiene wird nach der Montage eingestellt und hat keine Auswirkung auf die Leistung.
- Gefüllt mit lithiumverseiftem Schmierstoff (Alvania-Fett S2 von Showa Shell Sekiyu K.K.).
- Schmiernippel: gerade Ausführung für H24 und abgewinkelt für H28, H33 und H42.
- Schmiernippel ist eingeschraubt und kann daher umpositioniert werden.
- Zur Berechnung der Lebensdauer siehe S.527.
- Für die Berechnung der Lebensdauer steht Ihnen unter [http://download.misumi.jp/mol/fa\\_soft](http://download.misumi.jp/mol/fa_soft) unsere kostenlose Berechnungssoftware zur Verfügung.

	Teilenummer		H	L	Führungswagenmaß										Maß der Profilschienenführungen						
	1 Führungswagen	2 Führungswagen			W	L1	B	C	SxL	L2	K	T	Schmiernippel			H1	W1	W2	Senkbohrung d1xd2xh	F	G
Standard-Führungswagen	SXRZ	SX2RZ	24	100~1480 (160)	34	56.8	26	26	M4x6	40	19.4	10	Ø3	3	6	12.5	15	9.5	3.5x6x4.5	60	20
	SXRLZ	SX2RLZ	28	160~1960 (220)	42	65.2	32	32	M5x7	48	22	12	M6xP0.75	11	5.5	15.5	20	11	6x9.5x8.5	60	20
	SXRZ	SX2RZ	33	160~1960 (220)	48	81.6	35	35	M6x9	60	26	12	M6xP0.75	11	7	18	23	12.5	7x11x9	60	20
	SXRZ	SX2RZ	42	200~1960 (280)	60	96.4	40	40	M8x12	71	33	13	M6xP0.75	11	8	23	28	16	7x11x9	80	20
Breiter Führungswagen	SXWZ	SX2WZ	24	100~1480 (160)	52	56.8	41	26	4.5 (M5)	40	19.4	8	Ø3	3	6	12.5	15	18.5	3.5x6x4.5	60	20
	SXWLZ	SX2WLZ	28	160~1960 (220)	59	65.2	49	32	5.5 (M6)	48	22	10	M6xP0.75	11	5.5	15.5	20	19.5	6x9.5x8.5	60	20
	SXWTZ	SX2WTZ	33	160~1960 (220)	73	81.6	60	35	7 (M8)	60	26	11	M6xP0.75	11	7	18	23	25	7x11x9	60	20
	SXWTLZ	SX2WTLZ	42	200~1960 (280)	90	96.4	72	40	9 (M10)	71	33	11	M6xP0.75	11	8	23	28	31	7x11x9	80	20

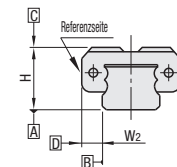
Maß L: Maße in ( ) gelten für Ausführung mit 2-Führungswagen.

SxL Maße: Maße in ( ) gelten für Gewindebohrungen der Ausführung mit breitem Führungswagen

H	Tragzahl		zulässiges statisches Moment			Masse		
	C (dyna- misch) kN	Co (sta- tisch) kN	MA N · m	MB N · m	MC N · m	Führungswagen Standard kg	Führungsschiene Breit kg/m	Führungsschiene kg/m
24	7.9	15.6	74	62	78	0.2	0.26	1.4
28	11.1	21.8	124	104	149	0.28	0.35	2.3
33	17.9	33.5	242	203	266	0.51	0.66	3.1
42	27.3	50.5	415	350	480	0.85	1.20	4.8



## Standards für Vorlast und Genauigkeit



## Austauschbare, leicht vorgespannte Ausführung

Radiales Spiel (µm)	
H24, 28	-4~0
H33, 42	-5~0

Maßgenauigkeit (µm)		Austauschbar
Höhe H Toleranz	±20	
Höhe H variiert paarweise	15	
Breite W2 Toleranz	±30	
Paarweise Abweichung von W2	25	
Laufparallelität zwischen Ebene C und Ebene A	Siehe	
Laufparallelität zwischen Ebene D und Ebene B	S.525	

H	vorgefertigt L	Stückpreis										Führungsschiene	Führungswagen	
		1 Führungswagen	2 Führungswagen	3 Führungswagen	4 Führungswagen	5 Führungswagen	6 Führungswagen	7 Führungswagen	8 Führungswagen	9 Führungswagen	10 Führungswagen		SXRZ	SXWB
100														
160														
220														
280														
340														
400														
460														
520														
580														
640														
700														
760														
820														
880														
940														
1000														
1060														
1120														
1180														
1240														
1300														
1360														
1420														
1480														
160														
220														
280														
340														
400														
460														
520														
580														
640														
700														
760														
820														
880														
940														
1000														
1060														
1120														
1180														
1240														
1300														
1360														
1420														
1480														
1540														
1600														
1660														
1720														
1780														
1840														
1900														
1960														
200														
280														
360														
440														
520														
600														
680														
760														
840														
920														
1000														
1080														
1160														
1240														
1320														
1400														
1480														
1560														
1640														
1720														
1800														
1880														
1960														

## Maß L konfigurierbare Ausführung (1mm-Schritte)

H	Stückpreis							Führungsschiene
	1 Führungswagen			2 Führungswagen				
	SXRLZ	SXWLZ	SXWTLZ	SX2RLZ	SX2WLZ	SX2WTLZ	SRZLF	
24								
28								
33								
42								

Für die Berechnung von Maß L konfigurierbare Ausführung (1mm-Schritte) fügen Sie den Betrag oben dem Stückpreis der frei wählbaren Ausführung hinzu, die länger ist und dem Maß L der konfigurierbaren Ausführung am nächsten ist.

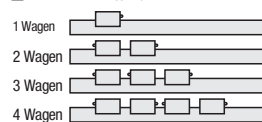


Optionen	Opt.-Nr.	Spez.
Beschritt des Führungswagenendes LLC Führungsschiene wird geschnitten, wobei die Artikelkennziffer nach außen zeigt (Bezugsebene an der anderen Seite).	Zuschnitt links LLC Beschritt des rechten Endes RLC	Beschritt der Führungsschienenenden. (Bestimme...) LLC H L-Schnitt N 24 10 10 28 10 10 33 10 10 42 10 10 Nur bei frei wählbarer Ausführung. Gesamtlänge wird durch Beschneiden kürzer.
3-Spezifikationen für Führungswagen	B3	Fügen Sie zu 1-Führungswagen 2 Führungswagen hinzu, um diese als separaten 3-Führungswagen zu versenden. Auswahlbeispiel: SXRZ24-400-B3
4-Spezifikationen für Führungswagen	B4	Fügen Sie zu 1-Führungswagen 3 Führungswagen hinzu, um diese als separaten 4-Führungswagen zu versenden. Auswahlbeispiel: SXRZ24-400-B4

## Aufpreis Führungswagen

H	B3: 1 Opt.-Nr.			B4: 1 Opt.-Nr.		
	Standard	Breite Durchgangsbohrung	Breite Gewindebohrung	Standard	Breite Durchgangsbohrung	Breite Gewindebohrung
24						
28						
33						
42						

## Position des Schmiernippels (Referenzfläche auf der Vorderseite)



## Frei wählbare kürzeste Schienenlänge für B3/B4

H	B3 (3-Führungswagen)	B4 (4-Führungswagen)</
---	----------------------	------------------------