

# Linearführung für superschwere Lasten

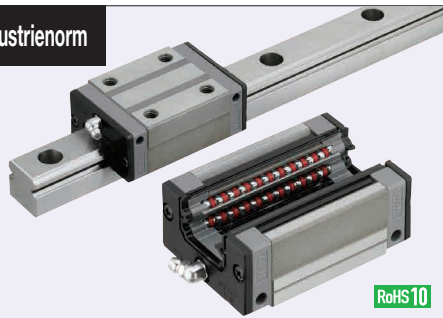
## Mit Kunststoffkugelhäfigen, austauschbar, leichte Vorspannung



Vergleichspunkte zwischen ähnlichen Artikeln

Wählen Sie diesen Artikel für hohe Positioniergenauigkeit, schwere Lasten und Antriebsanwendung.

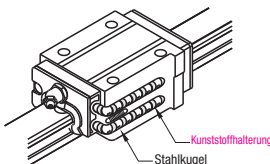
### Industrienorm



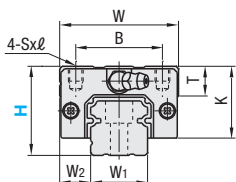
RoHS 10

	Ausführung		Führungs- wagen	Führungs- schiene	Länge L	Werkstoff Härte
	1 Führungswagen	2 Führungswagen				
Standard	SHRZ SHRLZ	SH2RZ SH2RLZ	SHRB	SHZL SHZLF	vorgefertigt Wählbare	Kohlen- stoffstahl 58HRC~
Breiter Führungswagen	SHWZ	SH2WZ	SHWB	SHZL	vorgefertigt	
Durchgangsbohrung	SHWLZ	SH2WLZ		SHZLF	Wählbare	
Breiter Führungs- wagen	SHWTZ	SH2WTZ	SHWPB	SHZL	vorgefertigt	
Gewindebohrung	SHWTLZ	SH2WTLZ		SHZLF	Wählbare	

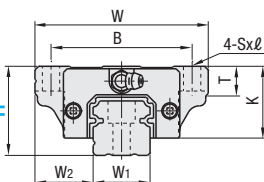
Wärmebeständigkeit: 0~50°C



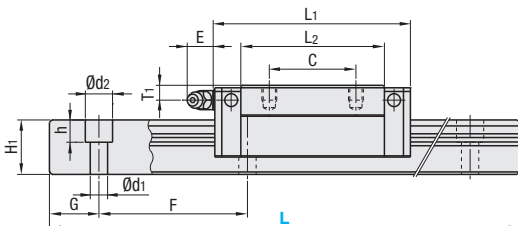
Kunststoffhalterung  
Stahlkugel



Standard-Führungswagen



Breiter Führungswagen



Für konfigurierbares L unterscheiden sich die Maße G von denen in der Tabelle. Details finden Sie auf S.531

#### Sicherheitshinweise

- Führungswagen sind mit Kugelhäfigen ausgerüstet, um zu verhindern, dass Kugeln heraustreten. Für die Handhabung der Führungswagen siehe DS.525.
- Bei der austauschbaren, leicht vorgespannten Ausführung können die Führungsschienen und die Führungswagen ausgetauscht werden.
- Auf den Bezugflächen sind gerade Nuten eingebracht. Stellen Sie sicher, dass beim Zusammenstellen die Bezugslinien passen.
- Die Schienen können nicht Ende an Ende verbunden werden.
- Die Toleranzen der Profilschienenführungen werden nach Montage der Schiene garantiert(nachdem die Befestigungsschrauben an der Schiene angezogen wurden und diese auf die Bezugfläche gedrückt wurde).

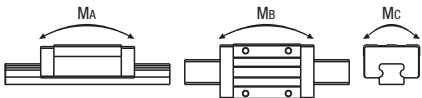
- Eine geringe Biegung der Schiene wird nach der Montage eingestellt und hat keine Auswirkung auf die Leistung.
- Andere
    - Gefüllt mit lithiumverseiftem Schmierstoff (Alvania-Fett S2 von Showa Shell Sekiyu K.K.).
    - Ausführung mit abgewinkeltem Schmiernippel
    - Schmiernippel ist eingeschraubt und kann daher umpositioniert werden.
    - Zur Berechnung der Lebensdauer siehe S.527
    - Für die Berechnung der Lebensdauer steht Ihnen unter [http://download.misumi.jp/mol/fa\\_soft](http://download.misumi.jp/mol/fa_soft) unsere kostenlose Berechnungssoftware zur Verfügung.

Teilenummer			H	L	Führungswagenmaß										Maß der Profilschienenführungen						
Ausführung		W			L <sub>1</sub>	B	C	Sxℓ	L <sub>2</sub>	K	T	Schmiernippel			H <sub>1</sub>	W <sub>1</sub>	W <sub>2</sub>	Seitlobohrung d <sub>1</sub> x d <sub>2</sub> x h	F	G	
1 Führungswagen	2 Führungswagen											Montage Bohrung	E	T <sub>1</sub>							
Standard-Führungswagen	SHRZ SHRLZ	SH2RZ SH2RLZ	30	220~1960	44	69.8	32	36	M5x6	50	25	12	M6xP0.75	11	5	18	20	12	6x9.5x8.5	60	20
	(Führungswagen)	(Führungsschiene)	36	220~1960	48	79	35	35	M6x6	58	29	12	M6xP0.75	11	6	22	23	12.5	7x11x9	60	20
	SHRB	SHZL SHZLF	42	280~1960	60	85.6	40	40	M8x8	59	33	14	M6xP0.75	11	7	26	28	16	9x14x12	80	20
	Breiter Führungswagen	SHWZ SHWLZ SHWTZ SHWTLZ	SH2WZ SH2WLZ SH2WTZ SH2WTLZ	30	220~1960	63	69.8	53	40	6 (M6)	50	25	10	M6xP0.75	11	5	18	20	21.5	6x9.5x8.5	60
(Führungswagen)		(Führungsschiene)	36	220~1960	70	79	57	45	7 (M8)	58	29	11	M6xP0.75	11	6	22	23	23.5	7x11x9	60	20
SHWB SHWPB		SHZL SHZLF	42	280~1960	90	98.6	72	52	9 (M10)	72	33	11	M6xP0.75	11	7	26	28	31	9x14x12	80	20

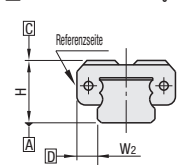
Sxℓ Maße: Maße in ( ) gelten für Gewindebohrungen der Ausführung mit breitem Führungswagen

H	Tragzahl		zulässiges statisches Moment			Masse		
	C (dynamisch) kN	Co (statisch) kN	MA N · m	Mb N · m	Mc N · m	Führungswagen kg	Breit	Führungsschiene kg/m
30	16.3	29.6	167	141	199	0.33	0.45	2.6
36	22.4	37.5	246	207	295	0.46	0.63	3.6
42	31.0	51.5	356	305	490	0.69	1.20	5.2

Maße in ( ) gelten für Ausführung mit breitem Führungswagen (Durchgangsbohrungen und Gewindebohrungen).



#### Standards für Vorlast und Genauigkeit



#### Austauschbare, leicht vorgespannte Ausführung

Radiales Spiel (µm)	
H30, 36	-5~0
H42	-7~0

Maßgenauigkeit (µm)		Austauschbar
Höhe H Toleranz	±20	
Höhe H variiert paarweise	15	
Breite W2 Toleranz	±30	
Paarweise Abweichung von W2	25	
Laufparallelität zwischen Ebene C und Ebene A	Siehe	
Laufparallelität zwischen Ebene D und Ebene B	S.525	

= Für Kunden, die Industrienorm-Artikel verwenden =

Artikel mit umlaufendem Rahmen entsprechen den Standard-Spezifikationen (Ausführung Standard-Führungswagen).

Wählen Sie den Wagen aus dieser Spez.

H	vorgefer- tigt L	Stückpreis										Führungswagen		
		1 Führungswagen			2 Führungswagen			Führungsschiene	SHZL					
		SHRZ	SHWZ	SHWTZ	SH2RZ	SH2WZ	SH2WTZ	SHZL	SHRB	SHWB	SHWPB			
30	220													
	280													
	340													
	400													
	460													
	520													
	580													
	640													
	700													
	760													
	820													
	880													
	940													
	1000													
	1060													
	1120													
	1180													
	1240													
	1300													
	1360													
36	1420													
	1480													
	1540													
	1600													
	1660													
	1720													
	1780													
	1840													
	1900													
	1960													
	220													
	280													
	340													
	400													
	460													
	520													
	580													
	640													
	700													
	760													
42	820													
	880													
	940													
	1000													
	1080													
	1160													
	1240													
	1320													
	1400													
	1480													
	1560													
	1640													
	1720													
	1800													
	1880													
	1960													

#### Maß L konfigurierbare Ausführung (1mm-Schritte)

H	Stückpreis						
	1 Führungswagen			2 Führungswagen			Führungsschiene
30	SHRLZ	SHWLZ	SHWTLZ	SH2RLZ	SH2WLZ	SH2WTLZ	SHZLF
36							
42							

Für die Berechnung von Maß L konfigurierbare Ausführung (1mm-Schritte) fügen Sie den Betrag oben dem Stückpreis der drei wählbaren Ausführung hinzu, die länger ist und dem Maß L der konfigurierbaren Ausführung am nächsten ist.



Teilenummer - L  
SHRZ30 - 820



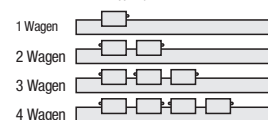
Alterations Teilenummer - L - (RLC, LLC- usw.)  
SHRZ30 - 820 - RLC

Optionen	Opt.-Nr.	Spez.
Beschritt des Führungsschienenendes LLC Zuschnitt links LLC Beschritt des rechten Endes RLC		Beschritt der Führungsschienenenden. [Bestellnr.] LLC H L-Schnitt N 30 10 10 36 10 10 42 10 10 Nur bei frei wählbarer Ausführung. Gesamtlänge wird durch Beschneiden kürzer.
3-Spezifikationen für Führungswagen	B3	Fügen Sie zu 1-Führungswagen 2 Führungswagen hinzu, um diese als separaten 3-Führungswagen zu versenden. Auswahlbeispiel: SHRZ30-400-B3
4-Spezifikationen für Führungswagen	B4	Fügen Sie zu 1-Führungswagen 3 Führungswagen hinzu, um diese als separaten 4-Führungswagen zu versenden. Auswahlbeispiel: SHRZ30-400-B4

#### Aufpreis Führungswagen

H	B3: 1 Opt.-Nr.			B4: 1 Opt.-Nr.		
	Standard	Breite Durchgangsbohrungen	Breite Gewindebohrungen	Standard	Breite Durchgangsbohrungen	Breite Gewindebohrungen
30						
36						
42						

#### Position des Schmiernippels (Referenzfläche auf der Vorderseite)



#### Frei wählbare kürzeste Schienenlängen für B3/B4

	B3 (3-Führungswagen)	B4 (4-Führungswagen)
30	340	400
36	400	460
42	400	520

#### Optionen für Profilschienenführung

Klemmen für Linearführungen	Distanzblöcke für Schienenhöhe
S.608	S.609, 610
Abfallschutz für Führungswagen/Staubschutz	Befestigungsteile Wagen/Schienen
Anschlagsschrauben S.612	Schienenstößplatten S.612
Anschlagplatten S.612	Befestigungselemente S.613
Schutzkappen für Schienenbefestigungsbohrung S.612	Befestigungselemente für Profilschienenführung S.614