

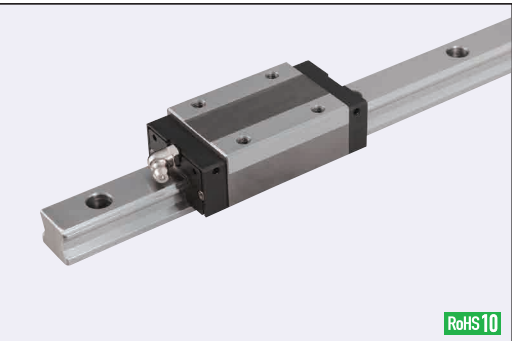
Linearführung für superschwere Lasten

Normales Spiel



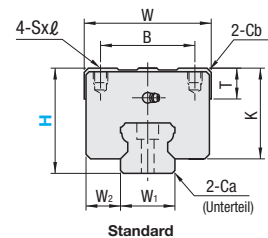
Vergleichspunkte zwischen ähnlichen Artikeln

Wählen Sie kosteneffiziente Produkte für Anwendungen mit Positionierung mit mittleren Toleranzen, mittleren/niedrigen Lasten und mittleren bis niedrigen Frequenzen. Wenn Sie kosteneffiziente Produkte verwenden möchten, wählen Sie ein geeignetes Modell, nachdem Sie die Spezifikationen mit denen des vorhandenen Artikels verglichen haben. **S. 581**

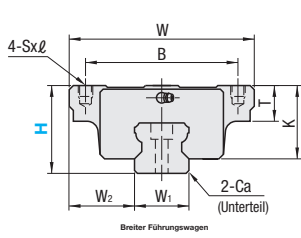


RoHS 10

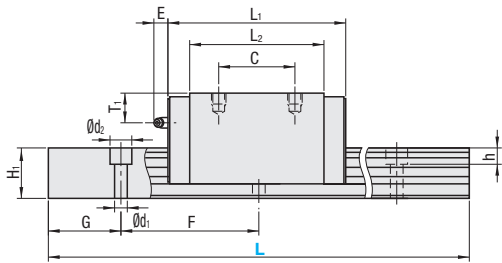
Die Montage-Maße sind gleich, wie die der vorhandenen kosteneffizienten Produkten.



Standard



Breiter Führungswagen



Für konfigurierbares L unterscheiden sich die Maße G von denen in der Tabelle. Details finden Sie auf **S. 531**.

- Sicherheitshinweise
 - ⚠ Dieser Artikel ist eine komplette Kugel-Ausführung. Führungswagen sind mit Kugelfähigen ausgerüstet, um zu verhindern, dass Kugeln herausfallen. Für die Handhabung der Führungswagen siehe **S. 525**.
 - ⚠ Radiales Spiel und Genauigkeit werden nicht garantiert, wenn die Führungswagen und -schienen aus der Kombination des Originalsatzes heraus ausgetauscht werden.
 - ⚠ Dicke Nuten werden an den Bezugsflächen von Führungswagen und Schienen angebracht. Stellen Sie sicher, dass beim Zusammenstellen die Bezugsflächen passen.
 - ⚠ Die Schienen können nicht Ende an Ende verbunden werden.
 - ⚠ Die Toleranzen der Profilschienenführungen werden nach Montage der Schiene garantiert (nachdem die Befestigungsschrauben an der Schiene angezogen wurden und diese auf die Bezugsfläche gedrückt wurde).
 - ⚠ Eine geringe Biegung der Schiene wird nach der Montage eingestellt und hat keine Auswirkung auf die Leistung.

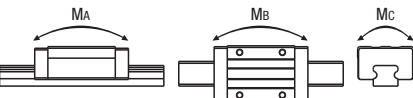
- Andere
 - Gefüllt mit lithiumverseiftem Schmierstoff (Alvania-Fett S2 von Showa Shell Sekiyu K.K.).
 - Schmiernippel: gerade Ausführung für H24 und H28 und abgewinkelt für, H30, H36, H40, H42 und H45.
 - Schmiernippel ist eingeschraubt und kann daher umpositioniert werden.
 - Für Installation und Wartung von Linearfürungen siehe **S. 529**.

			Teilenummer		H	L	Führungswagenmaß											Maß der Profilschienenführungen									
			TYP				W	L ₁	B	C	Sxℓ	L ₂	K	T	Cb	Schmiernippel				H ₁	W ₁	W ₂	Ca	Senkbohrung		F	G
			1 Führungswagen	2 Führungswagen												Montage Bohrung	E	T ₁	d1xd2xh								
Standard	C-SHR C-SHRL	C-SH2R C-SH2RL	28	220~1960	34	55.9	26	26	M4x5	39.5	24.8	10.2	0.5	M4x0,7	7	9.5	13	15	9.5	0.5	4,5x7.5x6	60	20				
			30	220~1960	44	74	32	36	M5x5	54	25.4	8.2	0.5	M6x1	14	6.5	16.5	20	12	0.5	6x9.5x8.5	60	20				
			40	220~1960	48	80	35	35	M6x6,5	59	34.2	12.15	1.0	M6x1	14	11.5	20	23	12.5	0.9	7x11x9	60	20				
			45	280~1960	60	95.3	40	40	M8×10	69.3	38	11	1.0	M6x1	14	11	23	28	16	1.0	9x14x12	80	20				
Breiter Führungswagen	C-SHWT C-SHWTL	C-SH2WT C-SH2WTL	24	220~1960	47	55.9	38	30	M5x8	39.5	20.8	8	–	M4x0,7	7	5.5	13	15	16	0.5	4,5x7.5x6	60	20				
			30	220~1960	63	74	53	40	M6x10	54	25.4	10	–	M6x1	14	6.5	16.5	20	21.5	0.5	6x9.5x8.5	60	20				
			36	220~1960	70	80	57	45	M8×12	59	30.2	12	–	M6x1	14	7.5	20	23	23.5	0.9	7x11x9	60	20				
			42	280~1960	90	95.3	72	52	M10×15	69.3	35	15	–	M6x1	14	8	23	28	31	1.0	9x14x12	80	20				

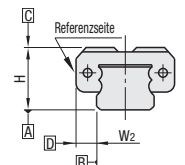
Zulässige Last

kgf=N×0.10972

H	Tragzahl		zulässiges statisches Moment			Masse		
	C (dynamisch) kN	C0 kN	MA N·m	MB N·m	MC N·m	Führungswagen kg	Führungs-schiene kg/m	
24 28	5.1	10.2	54.2	54.2	79.9	0.20	0.20	1.32
30	8.6	16.8	117.3	117.3	178.6	0.29	0.40	2.28
36 40	11.0	20.8	158.3	158.3	254.0	0.55	0.62	3.17
42 45	16.0	29.4	263.4	263.4	432.5	0.85	1.42	4.54



Standards für Vorlast und Genauigkeit



Austauschbare, leicht vorgespannte Ausführung

Radiales Spiel (µm)	
H24 H28	-4~+4
H30	-5~+5
H36 H40	-6~+6
H42 H45	-7~+7
Maßgenauigkeit (µm)	
Höhe H Toleranz	±120
Höhe H variiert paarweise	40
Breite W ₂ Toleranz	±120
Breitentoleranz W ₂	40
Laufparallelität zwischen Ebene C und Ebene A	S.
Laufparallelität zwischen Ebene D und Ebene B	S. 525

H	vorgefertigt L	Stückpreis			
		1 Führungswagen C-SHR	C-SHWT	2 Führungswagen C-SH2R	C-SH2WT
24 (SHWT) 28 (SHR)	220				
	280				
	340				
	400				
	460				
	520				
	580				
	640				
	700				
	760				
	820				
	880				
	940				
	1000				
	1060				
	1120				
	1180				
	1240				
	1300				
	1360				
30	1420				
	1480				
	1540				
	1600				
	1660				
	1720				
	1780				
	1840				
	1900				
	1960				
	220				
	280				
	340				
	400				
	460				
	520				
	580				
	640				
	700				
	760				
36 (SHWT) 40 (SHR)	820				
	880				
	940				
	1000				
	1060				
	1120				
	1180				
	1240				
	1300				
	1360				
	1420				
	1480				
	1540				
	1600				
	1660				
	1720				
	1780				
	1840				
	1900				
	1960				
42 (SHWT) 45 (SHR)	220				
	280				
	340				
	400				
	460				
	520				
	580				
	640				
	700				
	760				
	820				
	880				
	940				
	1000				
	1060				
	1120				
	1180				
	1240				
	1300				
	1360				
	1420				
	1480				
	1540				
	1600				
	1660				
	1720				
	1780				
	1840				
	1900				
	1960				



Ordering
Example

Teilenummer - L
C-SHR28 - 880
C-SHWT24 - 880



Alterations

Teilenummer - L - (B3)
C-SHR30 - 820 - B3

Optionen	Opt.-Nr.	Spez.
3-Spezifikationen für Führungswagen	B3	Fügen Sie zu 1-Führungswagen 2 Führungswagen hinzu, um diese als separaten 3-Führungswagen zu versenden. Auswahlbeispiel: C-SHR30-400-B3
4-Spezifikationen für Führungswagen	B4	Fügen Sie zu 1-Führungswagen 3 Führungswagen hinzu, um diese als separaten 4-Führungswagen zu versenden. Auswahlbeispiel: C-SHR30-400-B4

Maß L konfigurierbare Ausführung (10mm-Schritte)

H	Stückpreis			
	1 Führungswagen C-SHRL	C-SHWTL	2 Führungswagen C-SH2RL	C-SH2WTL
24	-	-	-	-
28	-	-	-	-
30	-	-	-	-
36	-	-	-	-
40	-	-	-	-
42	-	-	-	-
45	-	-	-	-

Für die Berechnung von Maß L konfigurierbare Ausführung (10mm-Schritte) fügen Sie den Betrag oben dem Stückpreis der frei wählbaren Ausführung hinzu, die länger ist und dem Maß L der konfigurierbaren Ausführung am nächsten ist.

Position des Schmiernippels (Referenzfläche auf der Vorderseite) ■ Frei wählbare kürzeste Schienenlänge für B3/B4

	H	B3 (3-Führungswagen)	B4 (4-Führungswagen)
1 Wagen	24, 28	340	400
2 Wagen	30	400	460
3 Wagen	36, 40	400	520
4 Wagen	42, 45	440	520

Aufpreis Führungswagen

H	Stückpreis			
	B3		B4	
	C-SHR	C-SHWT	C-SHR	C-SHWT
24	-	-	-	-
28	-	-	-	-
30	-	-	-	-
36	-	-	-	-
40	-	-	-	-
42	-	-	-	-
45	-	-	-	-