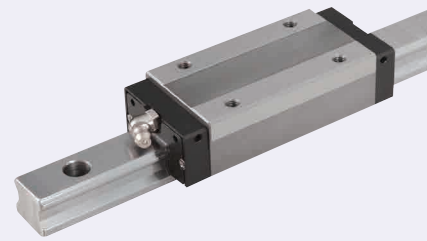


Linearführung für extra extrem hohe Traglast

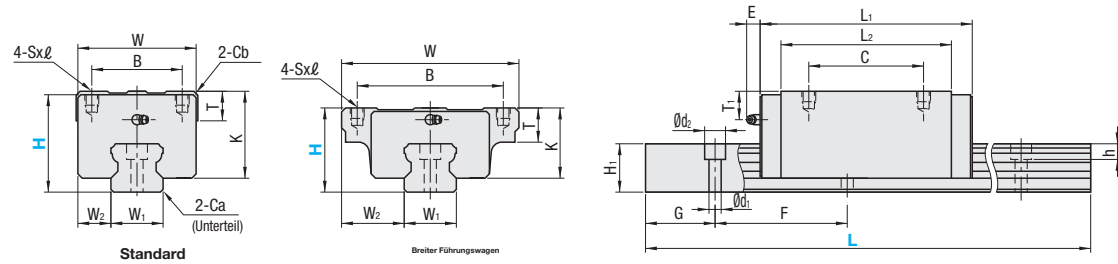
Normales Spiel

Vergleichspunkte zwischen ähnlichen Artikeln | Wählen Sie kosteneffiziente Produkte für Anwendungen mit Positionierung mit mittleren Toleranzen, mittleren/niedrigen Lasten und mittleren bis niedrigen Frequenzen. Wenn Sie kosteneffiziente Produkte verwenden möchten, wählen Sie ein geeignetes Modell, nachdem Sie die Spezifikationen mit denen des vorhandenen Artikels verglichen haben. S. 585



RoHS 10

Die Montage-Maße sind gleich, wie die der vorhandenen kosteneffizienten Produkten.



Für konfigurierbares L unterscheiden sich die Maße G von denen in der Tabelle. Details finden Sie auf S. 531.

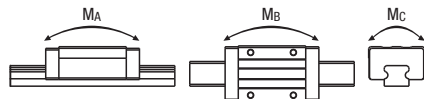
Sicherheitshinweise
 Dieser Artikel ist eine komplette Kugel-Ausführung, Führungswagen sind mit Kugelfägen ausgerüstet, um zu verhindern, dass Kugeln herausfallen. Für die Handhabung der Führungswagen siehe S. 525.
 Bei der austauschbaren, leicht vorgespannten Ausführung können die Führungsschienen und die Führungswagen ausgetauscht werden.
 Auf den Bezugsflächen sind gerade Nuten eingebracht. Stellen Sie sicher, dass beim Zusammenstellen die Bezugslinien passen.
 Die Schienen können nicht Ende an Ende verbunden werden.
 Die Toleranzen der Profilschienenführungen werden nach Montage der Schiene garantiert (nachdem die Befestigungsschrauben an der Schiene angezogen wurden und diese auf die Bezugsfläche gedrückt wurde).
 Eine geringe Biegung der Schiene wird nach der Montage eingestellt und hat keine Auswirkung auf die Leistung.

Andere
 Gefüllt mit lithiumverseiftem Schmierstoff (Alvania-Fett S2 von Showa Shell Sekiyu K.K.).
 Schmiernippel: gerade Ausführung für H24 und abgewinkelt für Artikel, bei denen H nicht 24 ist.
 Schmiernippel ist eingeschraubt und kann daher umpositioniert werden.
 Für Installation und Wartung von Linearführungen siehe S. 529.

	Teilenummer		H	L	Führungswagenmaß											Maß der Profilschienenführungen							
	Ausführung				W	L1	B	C	Sxℓ	L2	K	T	Cb	Schmiernippel			H1	W1	W2	Ca	F	G	
	1 Führungswagen	2 Führungswagen												Montage-Bohrung	E	T1							Senkbohrung d1xd2xh
Standard	C-SER C-SERL	C-SE2R C-SE2RL	30	220-1960	44	98	32	50	M5x5	78	25.4	8.2	0.5	M4x0,7	14	6.5	16.5	20	12	0.5	6x9.5x8.5	60	20
			40	220-1960	48	109	35	50	M6x6,5	88	34.2	12.15	1.0	M6x1	14	11.5	20	23	12.5	0.9	7x11x9	60	20
			45	280-1960	60	131	40	60	M8x10	105	38	11	1.0	M6x1	14	11	23	28	16	1.0	9x14x12	80	20
Breiter Führungswagen	C-SEWT C-SEWTL	C-SE2WT C-SE2WTL	30	220-1960	63	98	53	40	M6x10	78	25.4	10	-	M6x1	14	6.5	16.5	20	21.5	0.5	6x9.5x8.5	60	20
			36	220-1960	70	109	57	45	M8x12	88	30.2	12	-	M6x1	14	7.5	20	23	23.5	0.9	7x11x9	60	20
			42	280-1960	90	131	72	52	M10x15	105	35	15	-	M6x1	14	8	23	28	31	1.0	9x14x12	80	20

kgf=Nx0,10972

H	Tragzahl			zulässiges statisches Moment			Masse			
	C (dynamisch) kN	Co kN	Co	MA N-m	Mb N-m	Mc N-m	Führungswagen kg	Standard	Breit	Führungsschiene kg/m
30	11.3	24.8	260.7	260.7	263.3	0.38	0.53	2.28		
36 40	14.8	31.9	380.2	380.2	388.9	0.68	0.78	3.17		
42 45	21.8	45.7	654.1	654.1	672.9	1.12	1.77	4.54		



Standards für Vorlast und Genauigkeit Austauschbare, leicht vorgespannte Ausführung

Radiales Spiel (µm)	
H24 H30	-5~+5
H36 H40	-6~+6
H42 H45	-7~+7

Maßgenauigkeit (µm)	
Höhe H Toleranz	±120
Höhe H variiert paarweise	40
Breite W2 Toleranz	±120
Breitentoleranz W2	40
Laufparallelität zwischen Ebene C und Ebene A	S.
Laufparallelität zwischen Ebene D und Ebene B	S. 525

Seite mit ähnlichen Artikeln S. 585

Ordering Example

Teilenummer	-	L
C-SER30	-	880
C-SEWT30	-	880

Alterations

Teilenummer	-	L	-	(B3)
C-SER30	-	1840	-	B3

Optionen	Opt.-Nr.	Spez.
3-Spezifikationen für Führungswagen	B3	Fügen Sie zu 1-Führungswagen 2 Führungswagen hinzu, um diese als separaten 3-Führungswagen zu versenden. Auswahlbeispiel: C-SER30-400-B3
4-Spezifikationen für Führungswagen	B4	Fügen Sie zu 1-Führungswagen 3 Führungswagen hinzu, um diese als separaten 4-Führungswagen zu versenden. Auswahlbeispiel: C-SER30-400-B4

Maß L konfigurierbare Ausführung (10mm-Schritte)

H	Stückpreis			
	1 Führungswagen		2 Führungswagen	
	C-SERL	C-SEWTL	C-SE2RL	C-SE2WTL
30	-	-	-	-
36	-	-	-	-
40	-	-	-	-
42	-	-	-	-
45	-	-	-	-

Für die Berechnung von Maß L, konfigurierbare Ausführung (10mm-Schritte) fügen Sie den Betrag oben dem Stückpreis der frei wählbaren Ausführung hinzu, die länger ist und dem Maß L der konfigurierbaren Ausführung am nächsten ist.

Position des Schmiernippels (Referenzfläche auf der Vorderseite) Frei wählbare kürzeste Schienenlänge für B3/B4

H	B3 (3-Führungswagen)	B4 (4-Führungswagen)
30	400	460
36, 40	460	580
42, 45	520	600

Aufpreis Führungswagen

H	Stückpreis			
	B3		B4	
	C-SER	C-SEWT	C-SER	C-SEWT
30	-	-	-	-
36	-	-	-	-
40	-	-	-	-
42	-	-	-	-
45	-	-	-	-

L	Stückpreis			
	1 Führungswagen		2 Führungswagen	
	C-SER	C-SEWT	C-SE2R	C-SE2WT
220				
280				
340				
400				
460				
520				
580				
640				
700				
760				
820				
880				
940				
1000				
1060				
1120				
1180				
1240				
1300				
1360				
1420				
1480				
1540				
1600				
1660				
1720				
1780				
1840				
1900				
1960				
220				
280				
340				
400				
460				
520				
580				
640				
700				
760				
820				
880				
940				
1000				
1060				
1120				
1180				
1240				
1300				
1360				
1420				
1480				
1540				
1600				
1660				
1720				
1780				
1840				
1900				
1960				
280				
360				
440				
520				
600				
680				
760				
840				
920				
1000				
1080				
1160				
1240				
1320				
1400				
1480				
1560				
1640				
1720				
1800				
1880				
1960				