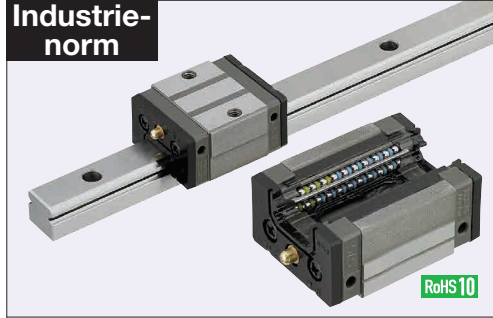


Linearführungen für mittlere Last - rostfreier Stahl

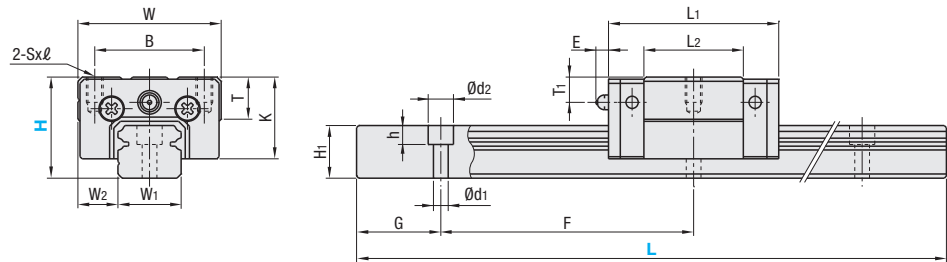
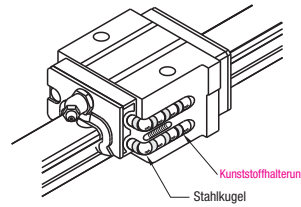
Mit Kunststoffkugelhälften, austauschbar, leichte Vorspannung

Eigenschaften: Profilschienenführungen mit Kunststoffkugelhälften verhindern, dass die Kugeln aneinander reiben, was beim Betrieb mit hohen Geschwindigkeiten zu geringerer Geräuschbildung führt.



Werkstoff Härte	Ausführung		Führungswagen	Führungsschiene	Länge L
	1 Führungswagen	2 Führungswagen			
Rostfreier Stahl (EN 1.4125 Äquiv.) 57HRC~	SSVRZ	SSV2RZ	SSVRB	SSRZL	vorgefertigt
	SSVRLZ	SSV2RLZ		SSRZLF	Wählbare

Wärmebeständigkeit: 0-50°C



⦿ Für konfigurierbares L unterscheiden sich die Maße G von denen in der Tabelle. Details finden Sie auf **S. 531**.

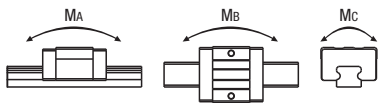
- Sicherheitshinweise**
 - Führungswagen sind mit Kugelhälften ausgerüstet, um zu verhindern, dass Kugeln herausfallen. Für die Handhabung der Führungswagen siehe **S. 525**.
 - Bei der austauschbaren, leicht vorgespannten Ausführung können die Führungsschienen und die Führungswagen ausgetauscht werden.
 - Auf den Bezugsflächen sind gerade Nuten eingebracht. Stellen Sie sicher, dass beim Zusammenstellen die Bezugslinien passen.
 - Die Schienen können nicht Ende an Ende verbunden werden.
 - Die Toleranzen der Profilschienenführungen werden nach Montage der Schiene garantiert (nachdem die Befestigungsschrauben an der Schiene angezogen wurden und diese auf die Bezugsfläche gedrückt wurde). Eine geringe Biegung der Schiene wird nach der Montage eingestellt und hat keine Auswirkung auf die Leistung.
- Andere**
 - Gefüllt mit lithiumverseiftem Schmierstoff (Alvania-Fett S2 von Showa Shell Sekiyu K.K.).
 - Schmiernippel: gerade Ausführung für H24 und abgewinkelt für H28 und H33.
 - Schmiernippel ist eingeschraubt und kann daher umpositioniert werden.
 - Zur Berechnung der Lebensdauer siehe **S. 527**.
 - Für die Berechnung der Lebensdauer steht Ihnen unter http://download.misumi.jp/mol/fa_soft.html unsere kostenlose Berechnungssoftware zur Verfügung.

Ausführung	H	L	Führungswagenmaß								Maß der Profilschienenführungen											
			1 Führungswagen		2 Führungswagen		Schmiernippel				Senkbohrung				F				G			
			W	L1	B	SxL	L2	K	T	Montage	Bohrung	E	T1	H1	W1	W2	d1	d2	x	h	F	G
SSVRZ SSVRLZ	SSV2RZ SSV2RLZ	24	100-1480 (160)	34	40.4	26	M4x6	23.6	19.4	10	Ø3	3	6	12.5	15	9.5	3.5x6x4.5	60	20			
(Führungswagen)	(Führungsschiene)	28	160-1480 (220)	42	47.2	32	M5x7	30	22	12	M6xP0.75	11	5.5	15.5	20	11	6x9.5x8.5	60	20			
SSVRB	SSRZLF	33	160-1480 (220)	48	59.6	35	M6x9	38	26	12	M6xP0.75	11	7	18	23	12.5	7x11x9	60	20			

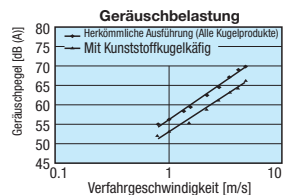
⦿ Maß L: Maße in () gelten für Ausführung mit 2-Führungswagen.

kgf=Nx0.101972

H	Tragzahl		zulässiges statisches Moment			Masse	
	C (dynamisch) kN	Co (statisch) kN	MA N·m	MB N·m	MC N·m	Führungswagen kg	Führungsschiene kg/m
24	4.9	7.8	21	18	39	0.14	1.4
28	7.25	11.8	40	34	80	0.19	2.3
33	12.7	20.8	96	81	164	0.34	3.1

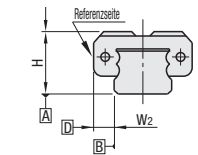


Merkmale der Kunststoffkugelhälften: geringe Geräuschbelastung und bessere Klangqualität.



- Der geringe Kugelhakenkontakt führt zu einer geringen Geräuschbelastung und besserer Klangqualität.
- Da es keinen Abrieb durch Kugelhakenkontakt gibt, entsteht weniger Staub als bei herkömmlichen Artikeln.

Standards für Vorlast und Genauigkeit



Austauschbare, leicht vorgespannte Ausführung

Radiales Spiel (µm)	
H24, 28	-4-0
H33	-5-0

Maßgenauigkeit (µm)		Austauschbar
Höhe H Toleranz	±20	
Höhe H variiert paarweise	15	
Breite W2 Toleranz	±30	
Paarweise Abweichung von W2	25	
Laufparallelität zwischen Ebene C und Ebene A	Siehe S. 525	
Laufparallelität zwischen Ebene D und Ebene B		

H	vorgefertigt L	Stückpreis			
		Satz		Führungsschiene	Führungswagen
		SSVRZ	SSV2RZ	SSRZL	SSVRB
24	100				
	160				
	220				
	280				
	340				
	400				
	460				
	520				
	580				
	640				
	700				
	760				
	820				
	880				
	940				
	1000				
1060					
1120					
1180					
1240					
1300					
1360					
1420					
1480					
28	160				
	220				
	280				
	340				
	400				
	460				
	520				
	580				
	640				
	700				
	760				
	820				
	880				
	940				
	1000				
	1060				
1120					
1180					
1240					
1300					
1360					
1420					
1480					
33	160				
	220				
	280				
	340				
	400				
	460				
	520				
	580				
	640				
	700				
	760				
	820				
	880				
	940				
	1000				
	1060				
1120					
1180					
1240					
1300					
1360					
1420					
1480					

Maß L konfigurierbare Ausführung (1mm-Schritte)

H	Stückpreis		
	SSVRLZ	SSV2RLZ	SSRZLF
24			
28			
33			

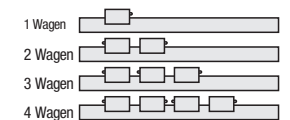
⦿ Für die Berechnung von Maß L, konfigurierbare Ausführung (1mm-Schritte) fügen Sie den Betrag oben dem Stückpreis der frei wählbaren Ausführung hinzu, die länger ist und dem Maß L der konfigurierbaren Ausführung am nächsten ist.

Ordering Example: **Teilenummer** - **L**
SSVRZ28 - **640**

Alterations: **Teilenummer** - **L** - (RLC, LLC... usw.)
SSVRZ28 - **640** - **RLC**

Optionen	Opt.-Nr.	Spez.												
Beschnitt des Führungsschieneendes LLC 	Zuschnitt links LLC 	Beschneidung der Führungsschieneenden. Bestellnr. LLC <table border="1"> <thead> <tr> <th>H</th> <th>L-Schnitt</th> <th>N</th> </tr> </thead> <tbody> <tr><td>24</td><td></td><td></td></tr> <tr><td>28</td><td>10</td><td>10</td></tr> <tr><td>33</td><td></td><td></td></tr> </tbody> </table>	H	L-Schnitt	N	24			28	10	10	33		
H	L-Schnitt	N												
24														
28	10	10												
33														
Beschneidung des rechten Endes RLC 	Beschneidung des rechten Endes RLC 	Nur bei frei wählbarer Ausführung. Gesamtlänge wird durch Beschneiden kürzer.												
3-Spezifikationen für Führungswagen	B3	Fügen Sie zu 1-Führungswagen 2 Führungswagen hinzu, um diese als separaten 3-Führungswagen zu versenden. Auswahlbeispiel: SSVRZ24-400-B3												
4-Spezifikationen für Führungswagen	B4	Fügen Sie zu 1-Führungswagen 3 Führungswagen hinzu, um diese als separaten 4-Führungswagen zu versenden. Auswahlbeispiel: SSVRZ24-400-B4												

■ Position des Schmiernippels (Referenzfläche auf der Vorderseite)



■ Aufpreis Führungswagen

H	1 Opt.-Nr.	
	B3	B4
24		
28		
33		

■ Frei wählbare kürzeste Schienenlänge für B3/B4

H	B3 (3-Führungswagen)	B4 (4-Führungswagen)
24	280	340
28	340	400
33	340	400

Optionen für Profilschienenführung

Klemmen für Linearführungen	Distanzblöcke für Schienenhöhe
<p>S.608</p>	<p>S.609, 610</p>
Abfallschutz für Führungswagen/Staubschutz	Befestigungsteile Wagen/Schienen
Anschlagsschrauben	Schienen Schubplatten
<p>S.612</p>	<p>S.612</p>
Anschlagplatten	Befestigungselemente
<p>S.612</p>	<p>S.613</p>
Schutzkappen für Schienenbefestigungsböhrung	Befestigungselemente für Profilschienenführung
<p>S.612</p>	<p>S.614</p>